

# Chambres d'hôtes Zurich "ZuriSuite"



**Séjours à thème**  
Randonnée équestre  
Marche Nordique  
Découverte de la nature  
Randonnée à vélo  
Randonnée pédestre  
Equitation

**Duplex de Charme** au 1er étage,  
entrée commune, dans un(e) Maison de  
Ville de 4 étages

Cadre : apaisant, pittoresque

Chambre(s) d'hôtes : 2

Capacité d'accueil : de 1 à 2 hôtes

- Suite "Suite"  
2 personne(s)
- Chambre "Business"  
2 personne(s)



Deutscher Tourismusverband (4 étoiles)  
Qualité tourisme ( )

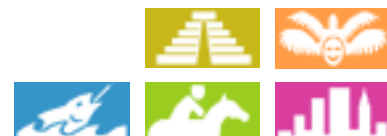
Zurich - Canton de Zurich

Suisse

Réservation : +41 (0) 76 385 19 51 (Suisse)

N° annonce 49661

www.iha.fr



## Chambres d'hôtes



Duplex de Charme au 1er étage, entrée commune, dans un(e) Maison de Ville de 4 étages

- **Idéal pour couple, célibataire(s)**
- **Vue** : jardin/parc, rue/avenue
- **Cadre** : apaisant, pittoresque

## Les plus

- **Avantages** :  
Local à ski



aménagement intérieur

## Environnement & localisation



Ville Equitation Pêche Festival



Culture

### Loisirs

- **Loisirs à moins de 20 km / 12 miles** :

Patin à glace, baignade, tennis, poney club, chemin de promenade, sentier côtier/forestier, randonnée, balade à cheval, bowling

- **Encadrement** :

École de tennis, école d'équitation

- **Attraits et détente** :

Bar/pub, discothèque, restaurant, cinéma, parc et jardin, parc de loisirs, zoo/parc animalier, parc marin, centre d'exposition, galerie d'art, site historique, musée, théâtre, opéra, festival, antiquité & brocante, boutique d'artisanat, casino, sauna, centre de beauté, centre de fitness

### Environnement

- **Site** :

Pistes de ski 40km  
Remontées mécaniques 40km  
Piscine publique 500m  
Cascade 40km  
Rivière 5km  
Lac 7,5km  
Forêt 500m  
Massif montagneux 50km

- **Commodités** :

Centre ville 1,5km  
Arrêt/station de bus <50m  
Tramways 1km  
Location de voiture 3km  
Boulangerie 500m  
Traiteur 1,5km  
Petits commerces <50m  
Super marché 1km  
Boutiques de luxe et marques 2km  
Salon de coiffure 50m  
Cyber café  
Poste 1km  
Banque 1,5km  
Distributeur automatique de billets 1,5km  
Pharmacie 1,5km  
Médecin 1,5km  
Hôpital 5km  
Dispensaire 1,5km



Confort intérieur à disposition des hôtes



aménagement intérieur



petit déjeuner

### Intérieur

- **Capacité d'accueil :**  
de 1 à 2 hôtes, 2 Chambre(s) d'hôtes
- **Superficie habitable :**  
20m<sup>2</sup>
- **Confort intérieur à disposition des hôtes :**  
Ascenseur, vaisselle/couverts, accès internet, accès internet haut débit, wifi, sèche-cheveux, lave-linge, sèche-linge, ventilateur d'appoint, fer à repasser, chauffage central



Équipements intérieurs

### Extérieur

- **Installation extérieure à disposition des hôtes :**  
Balcon
- **Équipements extérieurs à disposition des hôtes :**  
2 chaise(s) de jardin

### Services

- **Restauration :**  
Petit déjeuner possible en sus (+10€\*)
- **Linge :**  
Draps, Linge de toilette, Linge de maison, Couverture(s), Couette(s), Oreiller(s)
- **Maison :**  
Nettoyage de départ
- **Personnel :**  
Personnel de maison, Cuisinier/ière(s), Chauffeur, Blanchisserie

### Informations pratiques

- **Informations pratiques**  
Enfants bienvenus  
Animaux acceptés sous conditions (s'informer auprès du propriétaire)  
Location non fumeur, couverture téléphonie mobile, alcool non autorisé  
Eau : chaude/froide  
Tension électrique : 220V / 60Hz  
Alimentation électrique : secteur



vue depuis le balcon

Suite "Suite"



2 personne(s) : 2 adultes

Superficie habitable : 20m<sup>2</sup>

**Idéal pour couple**

• Agencement intérieur et commodités :

Salle de bain en commun, WC en commun, cabine nuit, cuisine commune

• Couchage - lit(s) :

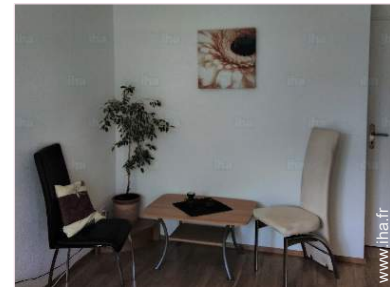
1 lit(s) double(s), 1 lit(s) queen-size(s)

• Vue :

Jardin/parc, ville

• Confort intérieur et équipements :

Bouilloire électrique, accès internet, accès internet haut débit, wifi, armoire, micro-ondes, sèche-cheveux, lave-vaisselle, lave-linge, sèche-linge, ventilateur d'appoint, fer à repasser, planche à repasser, chauffage central, rideaux



aménagement intérieur



Confort intérieur et équipements



aménagement extérieur



Installation extérieure à disposition des hôtes

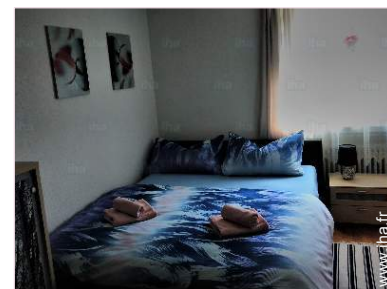


coin cuisine

Chambre "Business"



2 personne(s) : 2 adultes



Couchage - lit(s)



aménagement intérieur



Confort



Les plus



ameublement

Album photos - 1



aménagement intérieur



aménagement intérieur



Confort intérieur à disposition des hôtes

Album photos - 2



vue depuis le balcon



petit déjeuner



Equipements intérieurs



vue sur rue/avenue

[Séjours à thème](#)

Randonnée équestre

Marche Nordique

Découverte de la nature

Randonnée à vélo

Randonnée pédestre

Equitation



[Galerie de photos souvenirs - 1](#)



Août 2019



Août 2019

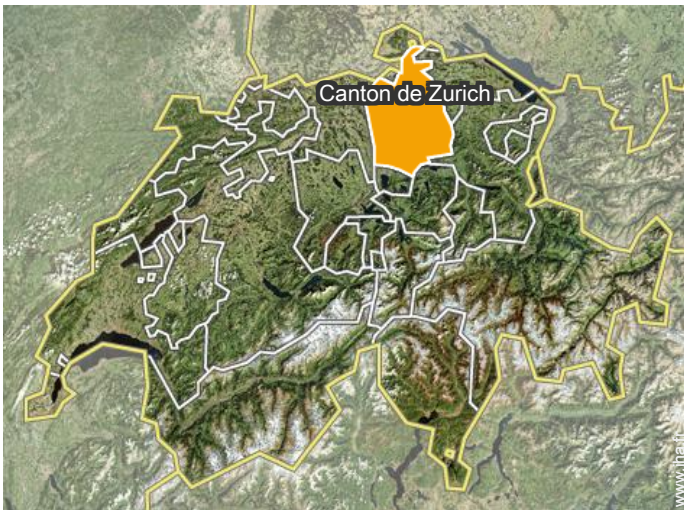


Août 2019



Août 2019

### Localisation



### Localisation & Accès



Coordonnées GPS en degrés, minutes, secondes: Latitude 47°25'44"N - Longitude 8°32'36"E (Hébergement)

#### Adresse

→ Leimgrübelstrasse 18  
8000 Zurich

#### • Aéroport Zürich Kloten

→ Zurich, Canton de Zurich, Suisse  
→ Distance : 3km  
→ Temps : 10'

#### • Autoroute (sortie) Seebach

→ Zurich, Canton de Zurich, Suisse  
→ Distance : 500m  
→ Temps : 5'

#### • Gare routière (bus) Seebach

→ Zurich, Canton de Zurich, Suisse  
→ Distance : 1,5km  
→ Temps : 10'

• Schaffhouse : (43km)

- Zoug : (45km)
- Lucerne : (53km)

### Contact

Langues  
parlées



# Chambres d'hôtes Canton de Zurich - Zurich "ZuriSuite"

11  
[Réserver](#)

## Calendrier des disponibilités - à partir de : septembre 2019

Sep	D	L	Ma	Me	J	V	S	D	L	Ma	Me	J	V	S	D	L	Ma	Me	J	V	S	D	L							
2019	1	2	3	4	5	6	7	8	9	10	11	12	13	14	15	16	17	18	19	20	21	22	23	24	25	26	27	28	29	30
1																														
2																														

Oct	Ma	Me	J	V	S	D	L	Ma	Me	J	V	S	D	L	Ma	Me	J	V	S	D	L	Ma	Me	J							
2019	1	2	3	4	5	6	7	8	9	10	11	12	13	14	15	16	17	18	19	20	21	22	23	24	25	26	27	28	29	30	31
1	-	-	-	-	-	-	-	-	-	-	-	-	-	-	-	-	-	-	-	-	-	-	-	-	-	-	-	-	-	-	
2	-	-	-	-	-	-	-	-	-	-	-	-	-	-	-	-	-	-	-	-	-	-	-	-	-	-	-	-	-	-	

Nov	V	S	D	L	Ma	Me	J	V	S	D	L	Ma	Me	J	V	S	D	L	Ma	Me	J	V	S							
2019	1	2	3	4	5	6	7	8	9	10	11	12	13	14	15	16	17	18	19	20	21	22	23	24	25	26	27	28	29	30
1	-	-	-	-	-	-	-	-	-	-	-	-	-	-	-	-	-	-	-	-	-	-	-	-	-	-	-	-	-	-
2	-	-	-	-	-	-	-	-	-	-	-	-	-	-	-	-	-	-	-	-	-	-	-	-	-	-	-	-	-	-

Dec	D	L	Ma	Me	J	V	S	D	L	Ma	Me	J	V	S	D	L	Ma	Me	J	V	S	D	L	Ma							
2019	1	2	3	4	5	6	7	8	9	10	11	12	13	14	15	16	17	18	19	20	21	22	23	24	25	26	27	28	29	30	31
1	-	-	-	-	-	-	-	-	-	-	-	-	-	-	-	-	-	-	-	-	-	-	-	-	-	-	-	-	-	-	
2	-	-	-	-	-	-	-	-	-	-	-	-	-	-	-	-	-	-	-	-	-	-	-	-	-	-	-	-	-	-	

Jan	Me	J	V	S	D	L	Ma	Me	J	V	S	D	L	Ma	Me	J	V	S	D	L	Ma	Me	J	V							
2020	1	2	3	4	5	6	7	8	9	10	11	12	13	14	15	16	17	18	19	20	21	22	23	24	25	26	27	28	29	30	31
1	-	-	-	-	-	-	-	-	-	-	-	-	-	-	-	-	-	-	-	-	-	-	-	-	-	-	-	-	-	-	
2	-	-	-	-	-	-	-	-	-	-	-	-	-	-	-	-	-	-	-	-	-	-	-	-	-	-	-	-	-	-	

Fev	S	D	L	Ma	Me	J	V	S	D	L	Ma	Me	J	V	S	D	L	Ma	Me	J	V	S							
2020	1	2	3	4	5	6	7	8	9	10	11	12	13	14	15	16	17	18	19	20	21	22	23	24	25	26	27	28	29
1	-	-	-	-	-	-	-	-	-	-	-	-	-	-	-	-	-	-	-	-	-	-	-	-	-	-	-	-	-
2	-	-	-	-	-	-	-	-	-	-	-	-	-	-	-	-	-	-	-	-	-	-	-	-	-	-	-	-	-

Mar	D	L	Ma	Me	J	V	S	D	L	Ma	Me	J	V	S	D	L	Ma	Me	J	V	S	D	L	Ma							
2020	1	2	3	4	5	6	7	8	9	10	11	12	13	14	15	16	17	18	19	20	21	22	23	24	25	26	27	28	29	30	31
1	-	-	-	-	-	-	-	-	-	-	-	-	-	-	-	-	-	-	-	-	-	-	-	-	-	-	-	-	-	-	
2	-	-	-	-	-	-	-	-	-	-	-	-	-	-	-	-	-	-	-	-	-	-	-	-	-	-	-	-	-	-	

Avr	Me	J	V	S	D	L	Ma	Me	J	V	S	D	L	Ma	Me	J	V	S	D	L	Ma	Me	J							
2020	1	2	3	4	5	6	7	8	9	10	11	12	13	14	15	16	17	18	19	20	21	22	23	24	25	26	27	28	29	30
1	-	-	-	-	-	-	-	-	-	-	-	-	-	-	-	-	-	-	-	-	-	-	-	-	-	-	-	-	-	-
2	-	-	-	-	-	-	-	-	-	-	-	-	-	-	-	-	-	-	-	-	-	-	-	-	-	-	-	-	-	-

- 1 Chambre "Business" - 2 personne(s)
 2 Suite "Suite" - 2 personne(s)
- Haute Saison
  Basse Saison
 Moyenne Saison
 Spécial fêtes

Calendrier des disponibilités - à partir de : avril 2020

Mai	V	S	D	L	Ma	Me	J	V	S	D	L	Ma	Me	J	V	S	D	L	Ma	Me	J	V	S	D	L	Ma	Me	J	V	S	D
2020	1	2	3	4	5	6	7	8	9	10	11	12	13	14	15	16	17	18	19	20	21	22	23	24	25	26	27	28	29	30	31
1	-	-	-	-	-	-	-	-	-	-	-	-	-	-	-	-	-	-	-	-	-	-	-	-	-	-	-	-	-	-	-
2	-	-	-	-	-	-	-	-	-	-	-	-	-	-	-	-	-	-	-	-	-	-	-	-	-	-	-	-	-	-	-

Juin	L	Ma	Me	J	V	S	D	L	Ma	Me	J	V	S	D	L	Ma	Me	J	V	S	D	L	Ma	Me	J	V	S	D	L	Ma
2020	1	2	3	4	5	6	7	8	9	10	11	12	13	14	15	16	17	18	19	20	21	22	23	24	25	26	27	28	29	30
1	-	-	-	-	-	-	-	-	-	-	-	-	-	-	-	-	-	-	-	-	-	-	-	-	-	-	-	-	-	-
2	-	-	-	-	-	-	-	-	-	-	-	-	-	-	-	-	-	-	-	-	-	-	-	-	-	-	-	-	-	-

Juil	Me	J	V	S	D	L	Ma	Me	J	V	S	D	L	Ma	Me	J	V	S	D	L	Ma	Me	J	V	S	D	L	Ma	Me	J	V
2020	1	2	3	4	5	6	7	8	9	10	11	12	13	14	15	16	17	18	19	20	21	22	23	24	25	26	27	28	29	30	31
1	-	-	-	-	-	-	-	-	-	-	-	-	-	-	-	-	-	-	-	-	-	-	-	-	-	-	-	-	-	-	-
2	-	-	-	-	-	-	-	-	-	-	-	-	-	-	-	-	-	-	-	-	-	-	-	-	-	-	-	-	-	-	-

Août	S	D	L	Ma	Me	J	V	S	D	L	Ma	Me	J	V	S	D	L	Ma	Me	J	V	S	D	L							
2020	1	2	3	4	5	6	7	8	9	10	11	12	13	14	15	16	17	18	19	20	21	22	23	24	25	26	27	28	29	30	31
1	-	-	-	-	-	-	-	-	-	-	-	-	-	-	-	-	-	-	-	-	-	-	-	-	-	-	-	-	-	-	
2	-	-	-	-	-	-	-	-	-	-	-	-	-	-	-	-	-	-	-	-	-	-	-	-	-	-	-	-	-	-	

1 Chambre "Business" - 2 personne(s)

2 Suite "Suite" - 2 personne(s)

Haute Saison

Basse Saison







Moyenne Saison

Spécial fêtes

Période promotionnelle

Mois : Suivant >>

Tarifs de location "ZuriSuite"

Tarifs Chambres d'hôtes		Nuit	Week-end	Semaine	2 semaines	Mois
<b>1</b> Chambre "Business" 2 personne(s) (2 adultes) 		56€*	60€*	371€*	734€*	1425€*
		60€*	65€*	389€*	777€*	1597€*
		82€* > 2	91€*	518€*	993€*	2029€*
		104€* > 2	112€*	648€*	1295€*	2806€*
		91€* > 2	99€*	596€*	1122€*	2228€*

Tarifs de location "ZuriSuite"

Tarifs Chambres d'hôtes		Nuit	Week-end	Semaine	2 semaines	Mois
<div style="display: flex; align-items: center;"> <div style="background-color: #e67e22; border-radius: 50%; width: 25px; height: 25px; margin-right: 10px;"></div> <div> <p>2 Suite "Suite" 2 personne(s) (2 adultes)</p> </div> </div>		59€*	65€*	389€*	708€*	1252€*
		65€*	73€*	423€*	777€*	1597€*
		82€* ↓ > 2	91€*	535€*	1036€*	1943€*
		108€* > 2	121€*	665€*	1373€*	2806€*
		99€* > 2	130€*	622€*	1252€*	2418€*
<div style="display: flex; justify-content: space-between; font-size: small;"> <div style="display: flex; gap: 20px;"> <div style="display: flex; align-items: center;"><span style="background-color: #7ed321; border-radius: 50%; width: 15px; height: 15px; margin-right: 5px;"></span> Basse Saison</div> <div style="display: flex; align-items: center;"><span style="background-color: #5dade2; border-radius: 50%; width: 15px; height: 15px; margin-right: 5px;"></span> Moyenne Saison</div> <div style="display: flex; align-items: center;"><span style="background-color: #e67e22; border-radius: 50%; width: 15px; height: 15px; margin-right: 5px;"></span> Haute Saison</div> <div style="display: flex; align-items: center;"><span style="background-color: #9b59b6; border-radius: 50%; width: 15px; height: 15px; margin-right: 5px;"></span> Spécial fêtes</div> <div style="display: flex; align-items: center;"><span style="background-color: #f1c40f; border-radius: 50%; width: 15px; height: 15px; margin-right: 5px;"></span> Période promotionnelle</div> </div> <div style="text-align: center; margin-top: 5px;">↓ Tarif dégressif</div> <div style="text-align: right; margin-top: 5px;">&gt; Minimum Nuit</div> </div>						

[Réserver](#)

Conditions de réservations

• **Réservation**

→ Versement à la réservation :  
70% du montant de la location  
→ Versement du solde :  
à la remise des clefs

• **Location**

→ Charges comprises  
→ Taxe de séjour en sus  
→ Forfait ménage départ inclus  
→ Prévoir supplément pour :  
- bébé  
- animaux

Modes de paiement acceptés

• Virement bancaire • Espèces

▶ Réserver

▶ Contacter le propriétaire

Contactez directement les propriétaires

[www.ihaf.fr](http://www.ihaf.fr)  
**N° annonce**  
**49661**  
**>> Réserver <<**

Contact

Langues  
parlées



\* Taux de conversion à titre indicatif : 100€ = 110\$ = 91£

N° annonce 49661

[www.ihaf.fr](http://www.ihaf.fr)

