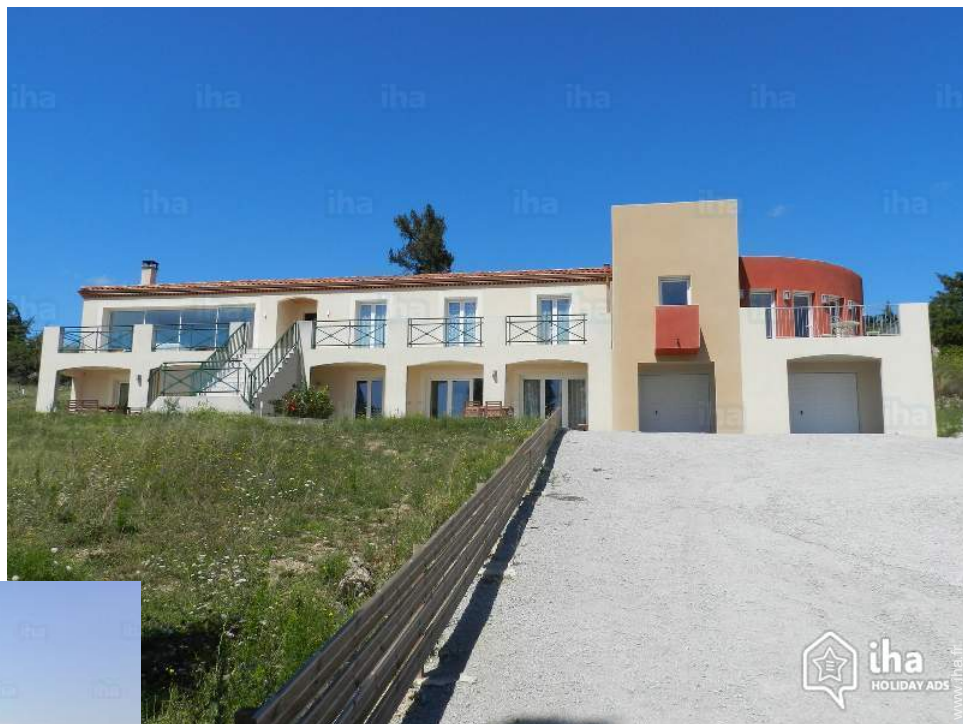


# Chambres d'hôtes Saissac "Domaine de Campras"



**Maison de Charme**, individuel(le), de plain-pied, entrée individuelle, dans un(e) Domaine

Cadre : calme, pittoresque

Chambre(s) d'hôtes : 4

Capacité d'accueil : de 1 à 8 hôtes

- **Chambre "Lys"**  
2 personne(s)
- **Chambre "Coquelicot"**  
4 personne(s)
- **Studio "Bambou"**  
3 personne(s)
- **Chambre "Maharadja"**  
3 personne(s)



Gîtes de France (3 épis)  
Clé vacances (3 clés)

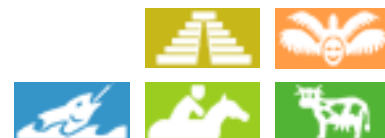
Saissac - Aude (11) - Languedoc Roussillon

France

Réservation : +33 (0) 468784820 (France)

N° annonce 41713

www.ihha.fr



## Chambres d'hôtes



Maison de Charme, individuel(le), de plain-pied, entrée individuelle, dans un(e) Domaine

- **Idéal pour tout public**
- **Vue** : panoramique, dégagée, sans vis à vis, campagne, forêt, coucher de soleil exceptionnel
- **Cadre** : calme, pittoresque
- **Exposition** : Sud

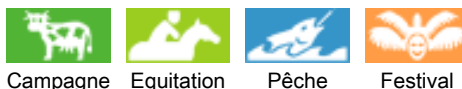
## Les plus

- **Parking** :  
Parking non couvert : 7 sur le terrain.
- **Avantages** :  
Jacuzzi, babyfoot, table de ping-pong, 4 raquette(s) de ping-pong, terrain de pétanque
- **Equipements bébé** :  
Chaise bébé, baignoire bébé



vue depuis la maison

## Environnement & localisation



Campagne Equitation Pêche Festival



Culture

### Loisirs

- **Loisirs à moins de 20 km / 12 miles** :

Baignade, Pédalo, planche à voile, voile, canoë-kayak, golf, tennis, centre équitation, poney club, chemin de promenade, sentier côtier/forestier, randonnée, VTT (itinéraire circuit), aéronautique (terrain club), planeur (terrain club), balade en calèche, balade à cheval, balade à dos d'âne, ATV/Quad, karting, bowling, chasse, acrobancane, pêche, pêche à la ligne, terrain de pétanque

- **Encadrement** :

École de voile, école d'équitation

### Environnement

- **Site** :

Mer/océan >50km  
Piscine publique 5km  
Court de tennis public 2km  
Parcours de golf 18 trous 20km  
Base aéronautique 20km  
Base nautique 15km  
Cascade 15km  
Rivière 500m  
Plan d'eau 2km  
Lac 3km  
Forêt 500m  
Massif montagneux 5km



à proximité



panorama

### Extérieur

- **Superficie du terrain :**  
3 ha
- **Installation extérieure à disposition des hôtes :**  
Terrasse 60m<sup>2</sup>
- **Cadre extérieur à disposition des hôtes :**  
Terrain clos 3 ha, jardin paysagé > 1000m<sup>2</sup>, étang, puits/source
- **Equipements extérieurs à disposition des hôtes :**  
Table(s) de jardin, 8 chaise(s) de jardin, parasol, salon de jardin, 8 chaise(s) longue(s), balançoire, portique enfant

### Intérieur

- **Capacité d'accueil :**  
de 1 à 8 hôtes, 4 Chambre(s) d'hôtes
- **Superficie habitable :**  
25m<sup>2</sup>
- **Confort intérieur à disposition des hôtes :**  
T.V., jeux de société, collection de livres, wifi, sèche-cheveux, chauffage électrique

### Services

- **Restauration :**  
Petit déjeuner
- **Linge :**  
Draps, Linge de toilette, Linge de maison, Couette(s) possible en sus, Oreiller(s) possible en sus
- **Maison :**  
Nettoyage de départ, Parking

### Informations pratiques

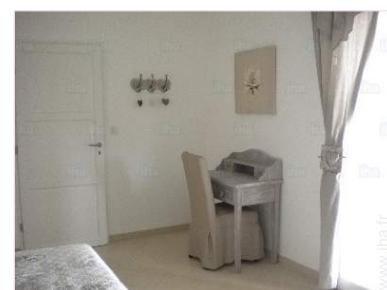
- **Informations pratiques**  
Enfants bienvenus  
Animaux acceptés sous conditions (s'informer auprès du propriétaire)  
Présence sur place : animaux domestiques, animaux de ferme, animaux sauvages  
Location non fumeur, couverture téléphonie mobile, transport personnel souhaitable  
Eau : chaude/froide

Chambre "Lys"



2 personne(s) : 2 adultes

Superficie habitable : 22m<sup>2</sup>



Agencement intérieur

• Agencement intérieur et commodités :

1 salle(s) de bain, 1 WC

• Couchage - lit(s) :

1 lit(s) double(s), 2 possibilité couchage(s) supplémentaire(s)

• Vue :

Panoramique, dégagée, sans vis à vis, dominante, montagne, coucher de soleil exceptionnel

• Exposition :

Sud

• Avantages privatifs :

Entrée indépendante, jacuzzi, table de ping-pong

• Confort intérieur et équipements :

T.V., machine à café électrique, bouilloire électrique, wifi, placard, sèche-cheveux, sèche-serviettes chauffant, chauffage électrique

• Equipements bébé :

Chaise bébé, baignoire bébé



Agencement intérieur



salle(s) de bain



Avantages privatifs



vue depuis la chambre



Chambre "Coquelicot"



4 personne(s) : 2 adultes - 2 enfant(s)

Superficie habitable : 22m<sup>2</sup>

**Idéal pour famille**



Agencement intérieur

• Agencement intérieur et commodités :

1 salle(s) de bain, 1 WC

• Couchage - lit(s) :

1 lit(s) double(s), 2 lit(s) pliant(s) 1 pers.

• Vue :

Panoramique, dégagée, sans vis à vis, montagne, campagne, coucher de soleil exceptionnel

• Exposition :

Sud

• Avantages privatifs :

Entrée indépendante, jacuzzi, table de ping-pong

• Confort intérieur et équipements :

T.V., machine à café électrique, bouilloire électrique, jeux de société, wifi, sèche-cheveux, chauffage électrique, rideaux

• Equipements bébé :

Chaise bébé, baignoire bébé



Agencement intérieur



salle(s) de bain



Avantages privatifs



vue depuis la chambre

Studio "Bambou"



3 personne(s) : 2 adultes - 1 enfant(s)

Chambre "Maharadja"

3 personne(s) : 2 adultes - 1 enfant(s)

Album photos - 1



vue depuis la maison



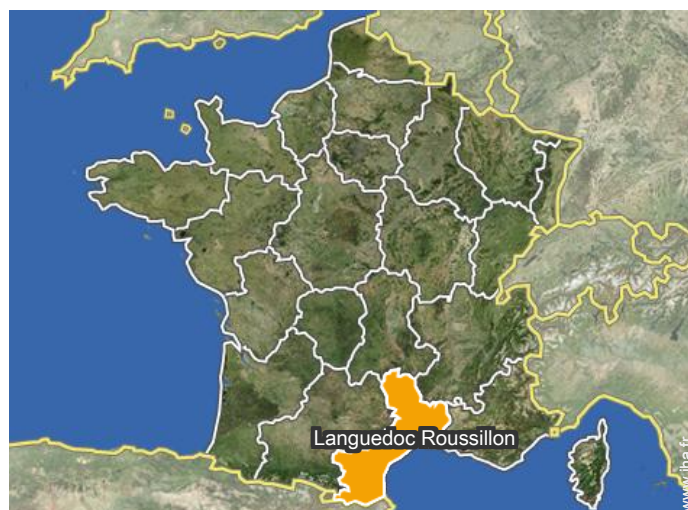
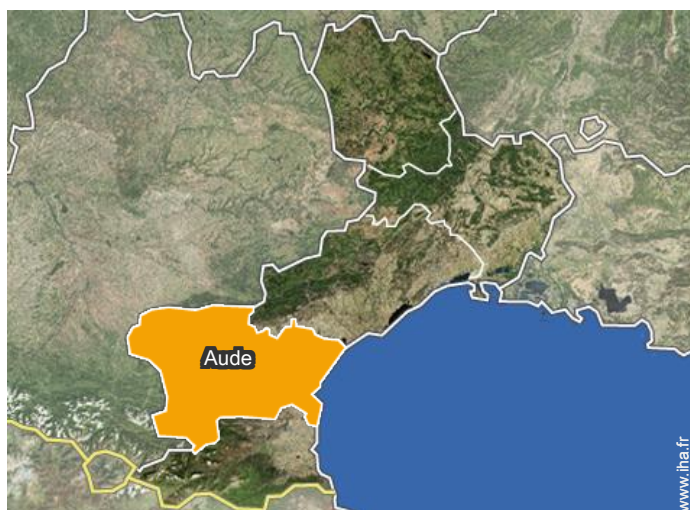
panorama



à proximité



### Localisation



### Localisation & Accès



Coordonnées GPS en degrés, minutes, secondes: Latitude 43°20'56"N - Longitude 2°10'36"E ([Hébergement](#))

#### Adresse

→ Domaine de Campras  
11310 Saissac

#### • Aéroport Carcassonne Salvaza

→ Carcassonne, Aude, Languedoc Roussillon, France  
→ Distance : 32km  
→ Temps : 30'

#### • Gare ferroviaire Carcassonne

→ Carcassonne, Aude, Languedoc Roussillon, France  
→ Distance : 30km  
→ Temps : 20'

#### • Autoroute (sortie) A61

→ Carcassonne, Aude, Languedoc Roussillon, France  
→ Distance : 30km

→ Temps : 20'

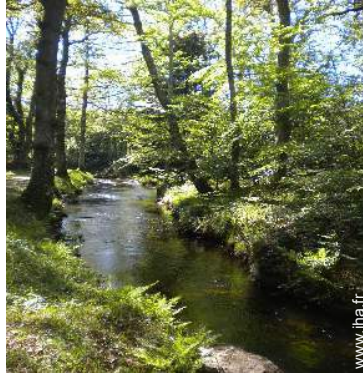
- Carcassonne : (30km)
- Toulouse : (85km)
- Castelnaudary : (21km)

### Contact

Langues parlées







à proximité



vue depuis la maison



panorama

## Contact

Langues  
parlées



► Réserver

► Contacter le propriétaire

Contactez directement les propriétaires

[www.iha.fr](http://www.iha.fr)  
N° annonce  
41713  
>> Réserver <<

N° annonce 41713

[www.iha.fr](http://www.iha.fr)

