

Chambres d'hôtes Saint Joseph (Reunion) "LA CAVERNE DES HIRONDELLES"

Nos chambres entièrement indépendantes puisque l'accès se fait par la terrasse de la piscine sont climatisées, elles possèdent une salle de bains et WC privés. Elles sont équipées de la TV avec Parabole et Wifi.



Maison Créole, individuel(le), de plain-pied, entrée individuelle, dans un(e) Propriété

Cadre : luxuriant, tropical

Chambre(s) d'hôtes : 2

Capacité d'accueil : de 1 à 4 hôtes

- Chambre "Chambre Parme"
2 personne(s)
- Chambre "Chambre Bleue"
2 personne(s)

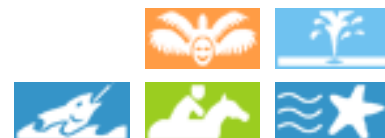
Saint Joseph (Reunion)

La Réunion (île de)

Réservation : +262 (0) 262318086 (La Réunion (île de))

N° annonce 7153

www.iha.fr



Chambres d'hôtes



Maison Créole, individuel(le), de plain-pied, entrée individuelle, dans un(e) Propriété

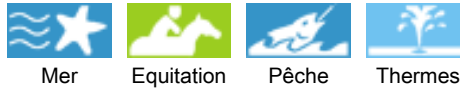
- **Idéal pour tout public, couple avec bébé**
- **Vue :** dégagée, sans vis à vis, mer/océan, montagne, piscine, jardin/parc
- **Cadre :** luxuriant, tropical
- **Exposition :** Sud-ouest

" Vous avez accès à la piscine à partager, sa terrasse ensoleillée et équipée, avec une belle vue sur l'océan et à l'ensemble du jardin de 5000 m2 arboré et fleuri. On ne peut pas prendre de repas dans les chambres, mais il y a possibilité d'acheter des plats à emporter dans différents restaurants de SAINT JOSEPH, et de les consommer sur la terrasse privative, ou la terrasse de la piscine. Nous pouvons, si besoin est, vous fournir des couverts et mettre à votre disposition, frigo ou micro-ondes ou barbecue. Les petits déjeuners, avec boisson chaude au choix, jus d'oranges pressées, pain tradition, beurre, confitures-maison, plateau de fruits exotiques, yaourt, peuvent vous être servis sur votre terrasse privative, celle de la piscine, ou sous la véranda familiale. "

Les plus

- **Piscine :**
Piscine privée, rectangulaire (longueur 10m, largeur 4m), système éclairage, accès par escalier, douche extérieure (ouverte du '01 janvier' au '31 décembre')
- **Parking :**
Parking non couvert : 5 sur le terrain.
- **Equipements bébé :**
Parc à bébé

Environnement & localisation



" A deux pas des rivières LANGEVIN et ses cascades et rivière des REMPARTS offrant de belles randonnées jusqu'au PITON DE LA FOURNAISE. La plage de GRANDS ANSE, et la baie de MANAPANY LES BAINS. Les coulées de la de SAINT PHILIPPE ET SAINTE ROSE "

Loisirs

- **Loisirs à moins de 20 km / 12 miles :**
Baignade, plongée avec tuba, plongée sous-marine, plongée en scaphandre, ski nautique, jet ski, canoë-kayak, canyoning, rafting, centre équitation, poney club, VTT (itinéraire circuit), parachute ascensionnel, delta plane, parapente, ULM, pêche, pêche au gros, pêche à la ligne, pêche sous-marine, terrain de pétanque
- **Encadrement :**
École de voile, école de plongée, école de tennis, école d'équitation

Environnement

- **Site :**
Mer/océan
Plage de sable
Plage de galets
Cascade
Falaise
Rivière
Massif montagneux



Extérieur

- **Superficie du terrain :**
1 ha
- **Installation extérieure à disposition des hôtes :**
Terrasse, terrasse couverte
- **Cadre extérieur à disposition des hôtes :**
Jardin paysagé > 1000m², pelouse > 1000m², verger
- **Equipements extérieurs à disposition des hôtes :**
Barbecue, table(s) de jardin, 4 chaise(s) de jardin, salon de jardin, 4 transat(s), douche extérieure

Intérieur

- **Capacité d'accueil :**
de 1 à 4 hôtes, 2 Chambre(s) d'hôtes
- **Superficie habitable :**
16m²
- **Confort intérieur à disposition des hôtes :**
T.V., fax, cable/satellite, accès internet haut débit, lave-linge, intégralement climatisé

Services

- **Restauration :**
Petit déjeuner possible en sus (+8€)
- **Linge :**
Draps, Linge de toilette, Couverture(s), Oreiller(s)
- **Maison :**
Entretien ménager, Nettoyage de départ, Entretien jardin/piscine, Parking

Informations pratiques

- **Informations pratiques**
Enfants bienvenus
Animaux acceptés
Couverture téléphonie mobile

Chambre "Chambre Parme"



2 personne(s) : 2 adultes

• Agencement intérieur et commodités :

1 salle(s) de douche, 1 WC

• Couchage - lit(s) :

1 lit(s) double(s), 1 possibilité couchage(s) supplémentaire(s)

• Vue :

Dégagée, sans vis à vis, mer/océan, montagne, jardin/parc

• Exposition :

Sud-ouest

• Avantages privatifs :

Entrée indépendante, piscine privée

• Confort intérieur et équipements :

T.V., cable/satellite, accès internet haut débit

• Equipements bébé :

Parc à bébé



La chambre d'hôte



vue depuis la piscine



vue sur jardin/parc

Chambre "Chambre Bleue"



2 personne(s) : 2 adultes

Superficie habitable : 16m²

Idéal pour couple

•Agencement intérieur et commodités :

1 salle(s) de douche, 1 WC

•Couchage - lit(s) :

1 lit(s) double(s), 1 possibilité couchage(s) supplémentaire(s)

•Vue :

Dégagée, mer/océan, montagne, piscine, jardin/parc

•Exposition :

Sud-ouest

•Avantages privatifs :

Entrée indépendante, piscine privée

•Confort intérieur et équipements :

T.V., cable/satellite, accès internet, wifi, intégralement climatisé

•Equipements bébé :

Parc à bébé



La chambre d'hôte



vue sur piscine

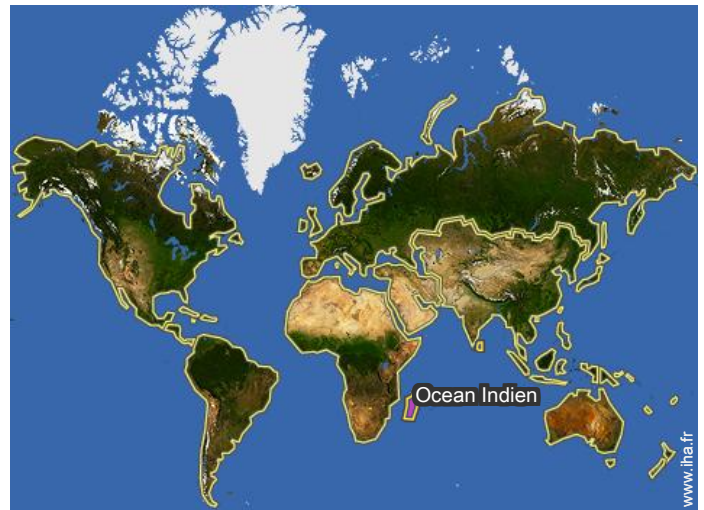
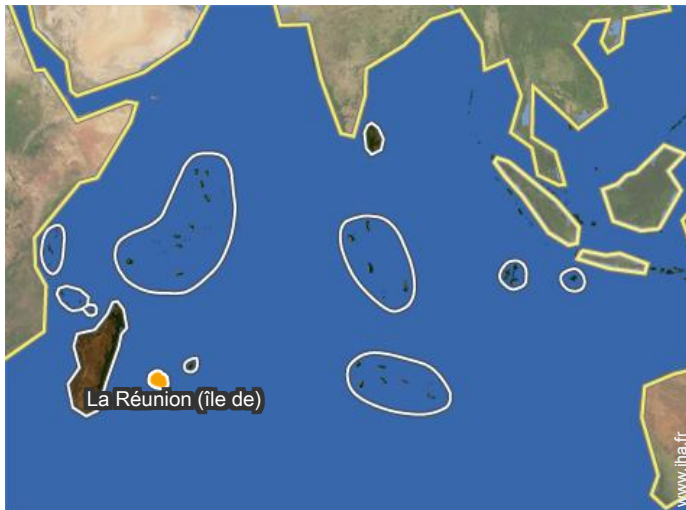


vue sur jardin/parc

Album photos - 1



Localisation



Localisation & Accès

" Accès depuis l'aéroport ROLAND GARROS, en 1h30, ou celui de PIERREFONDS situé à 25 km "



Coordonnées GPS en degrés, minutes, secondes: Latitude 21°22'50"S - Longitude 55°37'39"E ([Hébergement](#))

Adresse

→ 10, rue Parny
97480 Saint Joseph (Reunion)

• Aéroport Roland Garros

→ Saint Denis (Réunion), La Réunion (île de)
→ Distance : 100km
→ Temps : 1h30'

• Aéroport Saint Pierre Pierrefonds

→ Saint Pierre, La Réunion (île de)
→ Distance : 16km
→ Temps : 30'

- Saint Pierre : (15km)
- Saint Philippe : (15km)
- Saint Gilles les Bains : (50km)

Contact

Langues parlées



Chambres d'hôtes
 Saint Joseph (Reunion) - La Réunion (île de)
"LA CAVERNE DES HIRONDELLES"

Calendrier des disponibilités - à partir de : mai 2018

Mai	Ma	Me	J	V	S	D	L	Ma	Me	J	V	S	D	L	Ma	Me	J	V	S	D	L	Ma	Me	J	V	S	D	L	Ma	Me	J
2018	1	2	3	4	5	6	7	8	9	10	11	12	13	14	15	16	17	18	19	20	21	22	23	24	25	26	27	28	29	30	31
1																															
2																															

Juin	V	S	D	L	Ma	Me	J	V	S	D	L	Ma	Me	J	V	S	D	L	Ma	Me	J	V	S							
2018	1	2	3	4	5	6	7	8	9	10	11	12	13	14	15	16	17	18	19	20	21	22	23	24	25	26	27	28	29	30
1	-	-	-	-	-	-	-	-	-	-	-	-	-	-	-	-	-	-	-	-	-	-	-	-	-	-	-	-	-	
2	-	-	-	-	-	-	-	-	-	-	-	-	-	-	-	-	-	-	-	-	-	-	-	-	-	-	-	-	-	

Juil	D	L	Ma	Me	J	V	S	D	L	Ma	Me	J	V	S	D	L	Ma	Me	J	V	S	D	L	Ma							
2018	1	2	3	4	5	6	7	8	9	10	11	12	13	14	15	16	17	18	19	20	21	22	23	24	25	26	27	28	29	30	31
1	-	-	-	-	-	-	-	-	-	-	-	-	-	-	-	-	-	-	-	-	-	-	-	-	-	-	-	-	-	-	
2	-	-	-	-	-	-	-	-	-	-	-	-	-	-	-	-	-	-	-	-	-	-	-	-	-	-	-	-	-	-	

Août	Me	J	V	S	D	L	Ma	Me	J	V	S	D	L	Ma	Me	J	V	S	D	L	Ma	Me	J	V							
2018	1	2	3	4	5	6	7	8	9	10	11	12	13	14	15	16	17	18	19	20	21	22	23	24	25	26	27	28	29	30	31
1	-	-	-	-	-	-	-	-	-	-	-	-	-	-	-	-	-	-	-	-	-	-	-	-	-	-	-	-	-	-	
2	-	-	-	-	-	-	-	-	-	-	-	-	-	-	-	-	-	-	-	-	-	-	-	-	-	-	-	-	-	-	

Sep	S	D	L	Ma	Me	J	V	S	D	L	Ma	Me	J	V	S	D	L	Ma	Me	J	V	S	D							
2018	1	2	3	4	5	6	7	8	9	10	11	12	13	14	15	16	17	18	19	20	21	22	23	24	25	26	27	28	29	30
1	-	-	-	-	-	-	-	-	-	-	-	-	-	-	-	-	-	-	-	-	-	-	-	-	-	-	-	-	-	-
2	-	-	-	-	-	-	-	-	-	-	-	-	-	-	-	-	-	-	-	-	-	-	-	-	-	-	-	-	-	-

Oct	L	Ma	Me	J	V	S	D	L	Ma	Me	J	V	S	D	L	Ma	Me	J	V	S	D	L	Ma	Me							
2018	1	2	3	4	5	6	7	8	9	10	11	12	13	14	15	16	17	18	19	20	21	22	23	24	25	26	27	28	29	30	31
1	-	-	-	-	-	-	-	-	-	-	-	-	-	-	-	-	-	-	-	-	-	-	-	-	-	-	-	-	-	-	
2	-	-	-	-	-	-	-	-	-	-	-	-	-	-	-	-	-	-	-	-	-	-	-	-	-	-	-	-	-	-	

Nov	J	V	S	D	L	Ma	Me	J	V	S	D	L	Ma	Me	J	V	S	D	L	Ma	Me	J	V							
2018	1	2	3	4	5	6	7	8	9	10	11	12	13	14	15	16	17	18	19	20	21	22	23	24	25	26	27	28	29	30
1	-	-	-	-	-	-	-	-	-	-	-	-	-	-	-	-	-	-	-	-	-	-	-	-	-	-	-	-	-	-
2	-	-	-	-	-	-	-	-	-	-	-	-	-	-	-	-	-	-	-	-	-	-	-	-	-	-	-	-	-	-

Dec	S	D	L	Ma	Me	J	V	S	D	L	Ma	Me	J	V	S	D	L	Ma	Me	J	V	S	D	L							
2018	1	2	3	4	5	6	7	8	9	10	11	12	13	14	15	16	17	18	19	20	21	22	23	24	25	26	27	28	29	30	31
1	-	-	-	-	-	-	-	-	-	-	-	-	-	-	-	-	-	-	-	-	-	-	-	-	-	-	-	-	-	-	
2	-	-	-	-	-	-	-	-	-	-	-	-	-	-	-	-	-	-	-	-	-	-	-	-	-	-	-	-	-	-	

1 Chambre "Chambre Bleue" - 2 personne(s)

2 Chambre "Chambre Parme" - 2 personne(s)

Chambres d'hôtes
 Saint Joseph (Reunion) - La Réunion (île de)
"LA CAVERNE DES HIRONDELLES"

Calendrier des disponibilités - à partir de : décembre 2018

Jan	Ma	Me	J	V	S	D	L	Ma	Me	J	V	S	D	L	Ma	Me	J	V	S	D	L	Ma	Me	J							
2019	1	2	3	4	5	6	7	8	9	10	11	12	13	14	15	16	17	18	19	20	21	22	23	24	25	26	27	28	29	30	31
1	-	-	-	-	-	-	-	-	-	-	-	-	-	-	-	-	-	-	-	-	-	-	-	-	-	-	-	-	-	-	
2	-	-	-	-	-	-	-	-	-	-	-	-	-	-	-	-	-	-	-	-	-	-	-	-	-	-	-	-	-	-	

Fev	V	S	D	L	Ma	Me	J	V	S	D	L	Ma	Me	J	V	S	D	L	Ma	Me	J							
2019	1	2	3	4	5	6	7	8	9	10	11	12	13	14	15	16	17	18	19	20	21	22	23	24	25	26	27	28
1	-	-	-	-	-	-	-	-	-	-	-	-	-	-	-	-	-	-	-	-	-	-	-	-	-	-	-	-
2	-	-	-	-	-	-	-	-	-	-	-	-	-	-	-	-	-	-	-	-	-	-	-	-	-	-	-	-

Mar	V	S	D	L	Ma	Me	J	V	S	D	L	Ma	Me	J	V	S	D	L	Ma	Me	J	V	S	D							
2019	1	2	3	4	5	6	7	8	9	10	11	12	13	14	15	16	17	18	19	20	21	22	23	24	25	26	27	28	29	30	31
1	-	-	-	-	-	-	-	-	-	-	-	-	-	-	-	-	-	-	-	-	-	-	-	-	-	-	-	-	-	-	
2	-	-	-	-	-	-	-	-	-	-	-	-	-	-	-	-	-	-	-	-	-	-	-	-	-	-	-	-	-	-	

Avr	L	Ma	Me	J	V	S	D	L	Ma	Me	J	V	S	D	L	Ma	Me	J	V	S	D	L	Ma							
2019	1	2	3	4	5	6	7	8	9	10	11	12	13	14	15	16	17	18	19	20	21	22	23	24	25	26	27	28	29	30
1	-	-	-	-	-	-	-	-	-	-	-	-	-	-	-	-	-	-	-	-	-	-	-	-	-	-	-	-	-	
2	-	-	-	-	-	-	-	-	-	-	-	-	-	-	-	-	-	-	-	-	-	-	-	-	-	-	-	-	-	

1 Chambre "Chambre Bleue" - 2 personne(s)

2 Chambre "Chambre Parme" - 2 personne(s)

[Mois : Suivant >>](#)

Tarifs de location "LA CAVERNE DES HIRONDELLES"

Tarifs Chambres d'hôtes		Nuit	Week-end	Semaine	2 semaines	Mois
1	Chambre "Chambre Bleue" 2 personne(s) (2 adultes) 	55€ ↓	110€	350€	630€	1130€
2	Chambre "Chambre Parme" 2 personne(s) (2 adultes) 	55€ ↓	110€	320€	630€	1130€
<input type="checkbox"/> Moyenne Saison						
↓ Tarif dégressif						

[Réserver](#)



Modes de paiement acceptés

- Virement bancaire
- Chèque bancaire
- Chèque de banque
- Espèces

► Réserver

► Contacter le propriétaire

Contactez directement les propriétaires

www.iha.fr
N° annonce
7153
>> Réserver <<

Contact

Langues
parlées

