

Chambres d'hôtes Olinda "Olindapart"

Vous désirez séjourner à Olinda pour quelques jours ou pour une longue durée? Nous vous proposons nos studios.



Maison de Charme, individuel(le), de 1 étage, entrée individuelle

Cadre : historique, tropical

Chambre(s) d'hôtes : 5
Capacité d'accueil : de 1 à 14
hôtes

- Studio "Pitanga"
4 personne(s)
- Studio "Caja"
3 personne(s)
- Studio "Manga"
2 personne(s)
- Studio "Carambola"
2 personne(s)
- Studio "Melancia"
3 personne(s)

Olinda - Pernambuco (PE) - Région Nord Est

Brésil

Réservation : +55 (81) 34294183 (Brésil)

N° annonce 38680

www.iha.fr



Chambres d'hôtes



Maison de Charme, individuel(le), de 1 étage, entrée individuelle

- **Idéal pour tout public, célibataire(s)**
- Vue : jardin/parc
- Cadre : historique, tropical
- Exposition : Sud

" Avec simplicité et confort, la maison est organisée en chambres équipées d'une salle de bain, d'une kitchenette privée avec plaques de cuisson et frigo table-top, et d'une entrée indépendante. Nous avons accordé une attention particulière au confort individuel des hôtes avec: Internet-Wifi sur demande, douche chaude, ventilateur au plafond, et climatisation. Les draps et serviettes sont fournis. nettoyage hebdomadaire. Une touche artistique et originale décore chaque pièce de la maison. Vous pouvez utiliser l'atelier de peinture. Ede peut vous indiquer les meilleurs artistes pour des cours de peinture, papier mâché, sculptures, etc... et de langue portugaise. Bienvenue dans notre maison. Nous vous souhaitons un excellent séjour à Olinda. "

Environnement & localisation



" Olinda et sa folie du Carnaval, un des plus populaires du Brésil. Fondé en 1517, Olinda est l'une des plus anciennes villes du Brésil. Ses ruelles étroites et sinueuses sont bordées de petites maisons colorées et d'une multitude d'églises et monastères. Pas de samba, à Olinda : on danse le fameux frevo. Un style de musique joué généralement par un cortège de tambours : le maracatu. Et puis il y a tous les artistes : peintres, sculpteurs.... "

Loisirs

- **Loisirs à moins de 20 km / 12 miles :**

Baignade, plongée sous-marine, jet ski, voile, pêche

Environnement

- **Site :**

Mer/océan
Plage de sable

- **Commodités :**

Centre ville 100m
Arrêt/station de bus <50m
Location de voiture
Boulangerie 300m
Petits commerces 100m
Super marché 2km
Salon de coiffure
Banque 1km
Distributeur automatique de billets 1km
Hôpital 5km

Extérieur

- **Superficie du terrain :**
400m²
- **Installation extérieure à disposition des hôtes :**
Terrasse, terrasse couverte, balcon
- **Cadre extérieur à disposition des hôtes :**
Cour privée, terrain clos, jardin, jardin tropical
- **Equipements extérieurs à disposition des hôtes :**
Table(s) de jardin

Intérieur

- **Capacité d'accueil :**
de 1 à 14 hôtes, 5 Chambre(s) d'hôtes
- **Superficie habitable :**
300m²
- **Confort intérieur à disposition des hôtes :**
Vaisselle/couverts, wifi, ventilateur mural

Services

- **Restauration :**
Petit déjeuner
- **Linge :**
Draps, Linge de toilette, Linge de maison, Oreiller(s)
- **Maison :**
Entretien ménager possible en sus (1 fois/semaine +5€), Nettoyage de départ
- **Personnel :**
Chauffeur possible en sus, Blanchisserie possible en sus

Informations pratiques

- **Informations pratiques**
Enfants bienvenus
Location non fumeur, couverture téléphonie mobile, alcool non autorisé
Eau : chaude/froide
Tension électrique : 220-240V / 50Hz
Alimentation électrique : secteur

Studio "Pitanga"



4 personne(s) : 4 adultes

Superficie habitable : 32m²

Idéal pour groupe



salle(s) de douche

● **Agencement intérieur et commodités :**

1 salle(s) de douche, 1 WC, kitchenette, coin repas

● **Couchage - lit(s) :**

1 lit(s) double(s), 2 lit(s) simple(s)

● **Confort intérieur et équipements :**

Plaques de cuisson, wifi, armoire, penderie, réfrigérateur, intégralement climatisé, ventilateur d'appoint, baie vitrée, rideaux

● **Extérieur privatif :**

Cuisine extérieure, barbecue

Studio "Caja"



3 personne(s) : 3 adultes

Superficie habitable : 30m²

Idéal pour couple avec bébé

● **Agencement intérieur et commodités :**

1 salle(s) de douche, 1 WC, kitchenette, coin repas, patio

● **Couchage - lit(s) :**

1 lit(s) double(s), 1 lit tiroir 1 pers

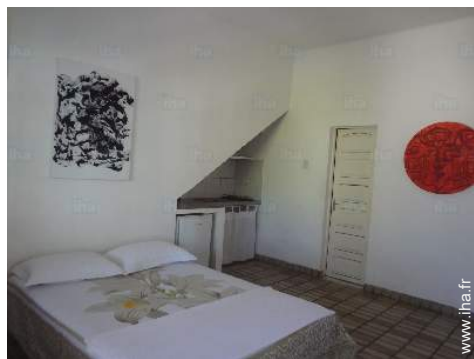
● **Vue :**

Mer/océan

● **Confort intérieur et équipements :**

Penderie, réfrigérateur, intégralement climatisé, ventilateur d'appoint

Studio "Manga"



2 personne(s) : 2 adultes

Superficie habitable : 28m²

• **Agencement intérieur et commodités :**

1 salle(s) de douche, 1 WC, kitchenette, coin repas

• **Couchage - lit(s) :**

1 lit(s) double(s)

• **Vue :**

Mer/océan

• **Confort intérieur et équipements :**

Plaques de cuisson, wifi, réfrigérateur, intégralement climatisé, ventilateur d'appoint

• **Extérieur privatif :**

Terrasse, cuisine extérieure, terrasse couverte, barbecue, 4 chaise(s) de jardin, WC extérieur

Studio "Carambola"



2 personne(s) : 2 adultes

Superficie habitable : 28m²

Idéal pour couple avec bébé

• **Agencement intérieur et commodités :**

1 salle(s) de douche, 1 WC, kitchenette, coin repas

• **Couchage - lit(s) :**

1 lit(s) double(s)

• **Vue :**

Sans vis à vis

• **Avantages privatifs :**

Entrée indépendante

• **Confort intérieur et équipements :**

Plaques de cuisson, wifi, penderie, réfrigérateur, intégralement climatisé, ventilateur d'appoint, rideaux

• **Extérieur privatif :**

Cuisine extérieure, terrasse couverte 20m², solarium, barbecue, table (s) de jardin, 4 chaise(s) de jardin

Studio "Melancia"



3 personne(s)

• Agencement intérieur et commodités :

1 salle(s) de douche, 1 WC, kitchenette, coin repas, loggia

• Couchage - lit(s) :

1 lit(s) double(s), 1 lit(s) simple(s)

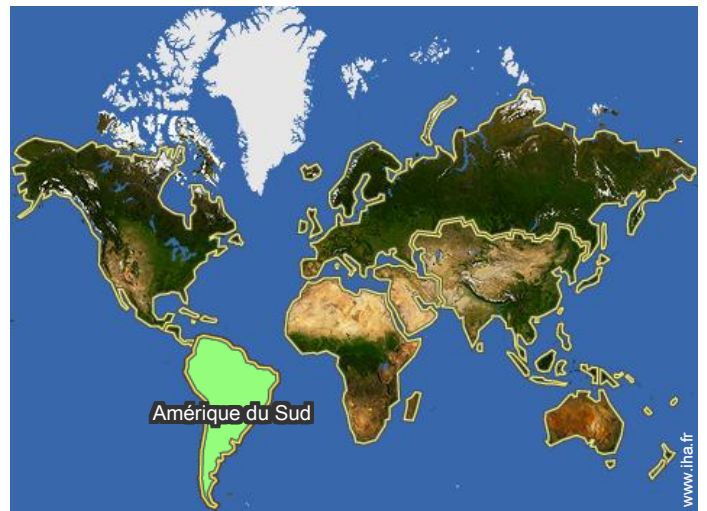
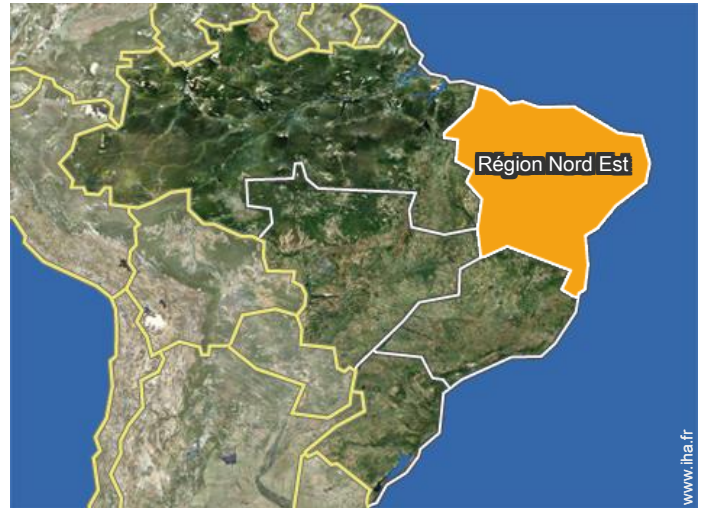
• Confort intérieur et équipements :

Plaques de cuisson, wifi, armoire, placard, penderie, réfrigérateur, intégralement climatisé, ventilateur mural, rideaux

• Extérieur privatif :

Cuisine extérieure, terrasse couverte 6m², barbecue, table(s) de jardin

Localisation



Localisation & Accès

" Maison coloniale, située dans un quartier résidentiel du site historique d'Olinda, PATRIMOINE MONDIAL DE L'HUMANITÉ, environnée par les arbres, avec un agréable jardin, une grande terrasse collective. Et bien desservie par les transports en commun et les taxis. "



Coordonnées GPS en degrés, minutes, secondes: Latitude 8°1'7"S - Longitude 34°51'2"O ([Hébergement](#))

Adresse

→ 10 de novembro 93

● [Aéroport Recife Guararapes Gilberto Freyre](#)

→ Recife, Pernambuco, Région Nord Est, Brésil

→ Distance : 15km

→ Temps : 30'

● Recife : (12km)

Contact

Langues parlées



Chambres d'hôtes Pernambouc - Région Nord Est "Olindapart"

Calendrier des disponibilités - à partir de : novembre 2017

Nov	Me	J	V	S	D	L	Ma	Me	J	V	S	D	L	Ma	Me	J	V	S	D	L	Ma	Me	J	V	S	D	L	Ma	Me	J	
2017	1	2	3	4	5	6	7	8	9	10	11	12	13	14	15	16	17	18	19	20	21	22	23	24	25	26	27	28	29	30	
1																															
2																															
3																															
4																															
5																															

Dec	V	S	D	L	Ma	Me	J	V	S	D	L	Ma	Me	J	V	S	D	L	Ma	Me	J	V	S	D	L	Ma	Me	J	V	S	D	
2017	1	2	3	4	5	6	7	8	9	10	11	12	13	14	15	16	17	18	19	20	21	22	23	24	25	26	27	28	29	30	31	
1																																
2																																
3																																
4																																
5																																

Jan	L	Ma	Me	J	V	S	D	L	Ma	Me	J	V	S	D	L	Ma	Me	J	V	S	D	L	Ma	Me	J	V	S	D	L	Ma	Me	
2018	1	2	3	4	5	6	7	8	9	10	11	12	13	14	15	16	17	18	19	20	21	22	23	24	25	26	27	28	29	30	31	
1																																
2																																
3																																
4																																
5																																

Fev	J	V	S	D	L	Ma	Me	J	V	S	D	L	Ma	Me	J	V	S	D	L	Ma	Me	J	V	S	D	L	Ma	Me			
2018	1	2	3	4	5	6	7	8	9	10	11	12	13	14	15	16	17	18	19	20	21	22	23	24	25	26	27	28			
1																															
2																															
3																															
4																															
5																															

Mar	J	V	S	D	L	Ma	Me	J	V	S	D	L	Ma	Me	J	V	S	D	L	Ma	Me	J	V	S	D	L	Ma	Me	J	V	S
2018	1	2	3	4	5	6	7	8	9	10	11	12	13	14	15	16	17	18	19	20	21	22	23	24	25	26	27	28	29	30	31
1																															
2																															
3																															
4																															
5																															

- Studio "Melancia" - 3 personne(s)
- Studio "Carambola" - 2 personne(s)
- Studio "Caja" - 3 personne(s)
- Studio "Pitanga" - 4 personne(s)
- Studio "Manga" - 2 personne(s)

Réservé Moyenne Saison



Calendrier des disponibilités - à partir de : mars 2018

Avr	D	L	Ma	Me	J	V	S	D	L	Ma	Me	J	V	S	D	L	Ma	Me	J	V	S	D	L	Ma	Me	J	V	S	D	L
2018	1	2	3	4	5	6	7	8	9	10	11	12	13	14	15	16	17	18	19	20	21	22	23	24	25	26	27	28	29	30
1	-	-	-	-	-	-	-	-	-	-	-	-	-	-	-	-	-	-	-	-	-	-	-	-	-	-	-	-	-	
2	-	-	-	-	-	-	-	-	-	-	-	-	-	-	-	-	-	-	-	-	-	-	-	-	-	-	-	-	-	
3	-	-	-	-	-	-	-	-	-	-	-	-	-	-	-	-	-	-	-	-	-	-	-	-	-	-	-	-	-	
4	-	-	-	-	-	-	-	-	-	-	-	-	-	-	-	-	-	-	-	-	-	-	-	-	-	-	-	-	-	
5	-	-	-	-	-	-	-	-	-	-	-	-	-	-	-	-	-	-	-	-	-	-	-	-	-	-	-	-	-	

Mai	Ma	Me	J	V	S	D	L	Ma	Me	J	V	S	D	L	Ma	Me	J	V	S	D	L	Ma	Me	J	V	S	D	L	Ma	Me	J
2018	1	2	3	4	5	6	7	8	9	10	11	12	13	14	15	16	17	18	19	20	21	22	23	24	25	26	27	28	29	30	31
1	-	-	-	-	-	-	-	-	-	-	-	-	-	-	-	-	-	-	-	-	-	-	-	-	-	-	-	-	-	-	
2	-	-	-	-	-	-	-	-	-	-	-	-	-	-	-	-	-	-	-	-	-	-	-	-	-	-	-	-	-	-	
3	-	-	-	-	-	-	-	-	-	-	-	-	-	-	-	-	-	-	-	-	-	-	-	-	-	-	-	-	-	-	
4	-	-	-	-	-	-	-	-	-	-	-	-	-	-	-	-	-	-	-	-	-	-	-	-	-	-	-	-	-	-	
5	-	-	-	-	-	-	-	-	-	-	-	-	-	-	-	-	-	-	-	-	-	-	-	-	-	-	-	-	-	-	

Juin	V	S	D	L	Ma	Me	J	V	S	D	L	Ma	Me	J	V	S	D	L	Ma	Me	J	V	S	D	L	Ma	Me	J	V	S
2018	1	2	3	4	5	6	7	8	9	10	11	12	13	14	15	16	17	18	19	20	21	22	23	24	25	26	27	28	29	30
1	-	-	-	-	-	-	-	-	-	-	-	-	-	-	-	-	-	-	-	-	-	-	-	-	-	-	-	-	-	
2	-	-	-	-	-	-	-	-	-	-	-	-	-	-	-	-	-	-	-	-	-	-	-	-	-	-	-	-	-	
3	-	-	-	-	-	-	-	-	-	-	-	-	-	-	-	-	-	-	-	-	-	-	-	-	-	-	-	-	-	
4	-	-	-	-	-	-	-	-	-	-	-	-	-	-	-	-	-	-	-	-	-	-	-	-	-	-	-	-	-	
5	-	-	-	-	-	-	-	-	-	-	-	-	-	-	-	-	-	-	-	-	-	-	-	-	-	-	-	-	-	

Juil	D	L	Ma	Me	J	V	S	D	L	Ma	Me	J	V	S	D	L	Ma	Me	J	V	S	D	L	Ma	Me	J	V	S	D	L	Ma
2018	1	2	3	4	5	6	7	8	9	10	11	12	13	14	15	16	17	18	19	20	21	22	23	24	25	26	27	28	29	30	31
1	-	-	-	-	-	-	-	-	-	-	-	-	-	-	-	-	-	-	-	-	-	-	-	-	-	-	-	-	-	-	
2	-	-	-	-	-	-	-	-	-	-	-	-	-	-	-	-	-	-	-	-	-	-	-	-	-	-	-	-	-	-	
3	-	-	-	-	-	-	-	-	-	-	-	-	-	-	-	-	-	-	-	-	-	-	-	-	-	-	-	-	-	-	
4	-	-	-	-	-	-	-	-	-	-	-	-	-	-	-	-	-	-	-	-	-	-	-	-	-	-	-	-	-	-	
5	-	-	-	-	-	-	-	-	-	-	-	-	-	-	-	-	-	-	-	-	-	-	-	-	-	-	-	-	-	-	

Août	Me	J	V	S	D	L	Ma	Me	J	V	S	D	L	Ma	Me	J	V	S	D	L	Ma	Me	J	V	S	D	L	Ma	Me	J	V
2018	1	2	3	4	5	6	7	8	9	10	11	12	13	14	15	16	17	18	19	20	21	22	23	24	25	26	27	28	29	30	31
1	-	-	-	-	-	-	-	-	-	-	-	-	-	-	-	-	-	-	-	-	-	-	-	-	-	-	-	-	-	-	
2	-	-	-	-	-	-	-	-	-	-	-	-	-	-	-	-	-	-	-	-	-	-	-	-	-	-	-	-	-	-	
3	-	-	-	-	-	-	-	-	-	-	-	-	-	-	-	-	-	-	-	-	-	-	-	-	-	-	-	-	-	-	
4	-	-	-	-	-	-	-	-	-	-	-	-	-	-	-	-	-	-	-	-	-	-	-	-	-	-	-	-	-	-	
5	-	-	-	-	-	-	-	-	-	-	-	-	-	-	-	-	-	-	-	-	-	-	-	-	-	-	-	-	-	-	

- 1 Studio "Melancia" - 3 personne(s)
- 2 Studio "Pitanga" - 4 personne(s)
- 3 Studio "Carambola" - 2 personne(s)
- 4 Studio "Manga" - 2 personne(s)
- 5 Studio "Caja" - 3 personne(s)

 Réservé Moyenne Saison

Chambres d'hôtes
Région Nord Est - Olinda
"Olindapart"

10
[Réserver](#)

Calendrier des disponibilités - à partir de : août 2018

Sep	S	D	L	Ma	Me	J	V	S	D	L	Ma	Me	J	V	S	D	L	Ma	Me	J	V	S	D	L	Ma	Me	J	V	S	D
2018	1	2	3	4	5	6	7	8	9	10	11	12	13	14	15	16	17	18	19	20	21	22	23	24	25	26	27	28	29	30
1	-	-	-	-	-	-	-	-	-	-	-	-	-	-	-	-	-	-	-	-	-	-	-	-	-	-	-	-	-	-
2	-	-	-	-	-	-	-	-	-	-	-	-	-	-	-	-	-	-	-	-	-	-	-	-	-	-	-	-	-	-
3	-	-	-	-	-	-	-	-	-	-	-	-	-	-	-	-	-	-	-	-	-	-	-	-	-	-	-	-	-	-
4	-	-	-	-	-	-	-	-	-	-	-	-	-	-	-	-	-	-	-	-	-	-	-	-	-	-	-	-	-	-
5	-	-	-	-	-	-	-	-	-	-	-	-	-	-	-	-	-	-	-	-	-	-	-	-	-	-	-	-	-	-

Oct	L	Ma	Me	J	V	S	D	L	Ma	Me	J	V	S	D	L	Ma	Me	J	V	S	D	L	Ma	Me	J	V	S	D	L	Ma	Me
2018	1	2	3	4	5	6	7	8	9	10	11	12	13	14	15	16	17	18	19	20	21	22	23	24	25	26	27	28	29	30	31
1	-	-	-	-	-	-	-	-	-	-	-	-	-	-	-	-	-	-	-	-	-	-	-	-	-	-	-	-	-	-	
2	-	-	-	-	-	-	-	-	-	-	-	-	-	-	-	-	-	-	-	-	-	-	-	-	-	-	-	-	-	-	
3	-	-	-	-	-	-	-	-	-	-	-	-	-	-	-	-	-	-	-	-	-	-	-	-	-	-	-	-	-	-	
4	-	-	-	-	-	-	-	-	-	-	-	-	-	-	-	-	-	-	-	-	-	-	-	-	-	-	-	-	-	-	
5	-	-	-	-	-	-	-	-	-	-	-	-	-	-	-	-	-	-	-	-	-	-	-	-	-	-	-	-	-	-	

1 Studio "Melancia" - 3 personne(s)

2 Studio "Pitanga" - 4 personne(s)

3 Studio "Carambola" - 2 personne(s)

4 Studio "Manga" - 2 personne(s)


5 Studio "Caja" - 3 personne(s)

 Réserve

 Moyenne Saison

[Mois : Suivant >>](#)

Tarifs de location "Olindapart"

Tarifs Chambres d'hôtes		Nuit	Week-end	Semaine	2 semaines	Mois
1	Studio "Melancia" 3 personne(s) 	30€	-	165€	307€	527€
2	Studio "Pitanga" 4 personne(s) (4 adultes) 	34€	-	197€	370€	633€
3	Studio "Carambola" 2 personne(s) (2 adultes) 	23€	-	130€	246€	422€

Tarifs de location "Olindapart"

Tarifs Chambres d'hôtes		Nuit	Week-end	Semaine	2 semaines	Mois
4 Studio "Manga" 2 personne(s) (2 adultes)		23€	-	130€	246€	422€
5 Studio "Caja" 3 personne(s) (3 adultes)		30€	-	165€	307€	527€
 Basse Saison						

[Réserver](#)

Conditions de réservations

• Réservation

- Versement à la réservation : 50% du montant de la location
- Versement du solde : à la remise des clefs
- Caution demandée : 100€

• Location

- Charges en sus
- Prévoir supplément pour : - lit(s) supplémentaire(s)

[▶ Réserver](#)

[▶ Contacter le propriétaire](#)

Modes de paiement acceptés

- Mandat postal international
- Virement bancaire
- PayPal
- Travellers Cheques
- Espèces

Contactez directement les propriétaires

www.iha.fr
N° annonce
38680
>> Réserver <<

Contact

Langues parlées

