

Chambres d'hôtes Alpes Mancelles "C"



Maison de Village, mitoyen(ne), de plain-pied, entrée commune, dans un(e) Hameau

Cadre : apaisant

Chambre(s) d'hôtes : 4

Capacité d'accueil : de 1 à 5 hôtes

- Chambre "FUSHIA"
1 personne(s)
- Chambre "BLEUE"
1 personne(s)
- Chambre "VERTE"
1 personne(s)
- Chambre "HARMONIE"
2 personne(s)

Mont Saint Jean - Sarthe (72) - Pays de la Loire
France

Réservation : +33 (0) 6 64 44 73 60 (France)

N° annonce 22449

www.iha.fr



Chambres d'hôtes



Maison de Village, mitoyen(ne), de plain-pied, entrée commune, dans un(e) Hameau

- **Idéal pour famille, célibataire(s)**
- **Vue :** campagne, jardin/parc, forêt, rivière, lac, village
- **Cadre :** apaisant

Les plus

- **Equipements bébé :**
Chaise bébé, baignoire bébé



N° annonce 22449

Environnement & localisation



Campagne



Equitation



Pêche

Loisirs

- **Loisirs à moins de 20 km / 12 miles :**

Baignade, planche à voile, centre équitation, poney club, chemin de promenade, sentier côtier/forestier, randonnée, escalade, VTT (itinéraire circuit), delta plane, parapente, ULM, balade à cheval, balade à dos d'âne, mini-golf, acrobbranche, pêche, terrain de pétanque

- **Encadrement :**

École de voile, école d'équitation

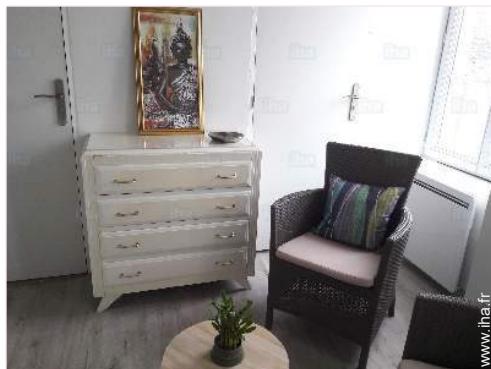
Environnement

- **Site :**

Plage de sable 7,5km
Base nautique 7,5km
Falaise 7,5km
Rivière 1km
Plan d'eau 7,5km
Lac 7,5km
Forêt 7,5km



www.ihaf.fr



Intérieur

- **Capacité d'accueil :**
de 1 à 5 hôtes, 4 Chambre(s) d'hôtes
- **Superficie habitable :**
100m²
- **Confort intérieur à disposition des hôtes :**
Vaisselle/couverts, jeux de société, collection de livres, téléphone, accès internet, sèche-cheveux, lave-linge, fer à repasser, chauffage électrique



Extérieur

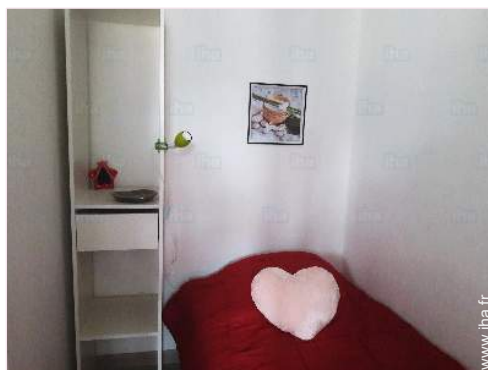
- **Superficie du terrain :**
500m²
- **Installation extérieure à disposition des hôtes :**
Terrasse 6m²
- **Cadre extérieur à disposition des hôtes :**
Cour privée 50m², terrain clos 150m², jardin 50m²
- **Equipements extérieurs à disposition des hôtes :**
Salon de jardin, chaise(s) longue(s)

Services

- **Restauration :**
Petit déjeuner possible en sus, Table d'hôte possible en sus (7 fois/semaine)
- **Linge :**
Draps, Linge de toilette, Couverture(s), Couette(s), Oreiller(s)
- **Maison :**
Entretien ménager, Nettoyage de départ

Informations pratiques

- **Informations pratiques**
Enfants bienvenus
Animaux refusés
Location non fumeur, couverture téléphonie mobile
Eau : chaude/froide
Tension électrique : 220V / 60Hz
Alimentation électrique : secteur



Chambre "FUSHIA"

1 personne(s) : 1 enfant(s)

Chambre "BLEUE"

1 personne(s) : 1 enfant(s)

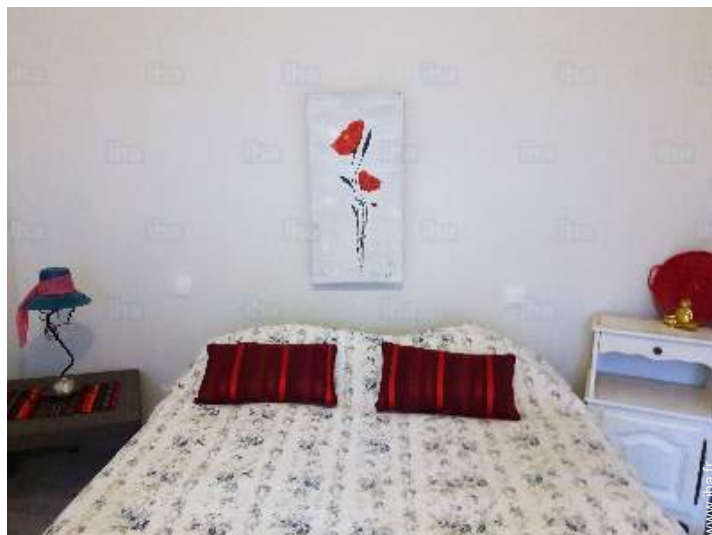
Chambre "VERTE"

1 personne(s) : 1 adultes

Chambre "HARMONIE"

2 personne(s) : 2 adultes

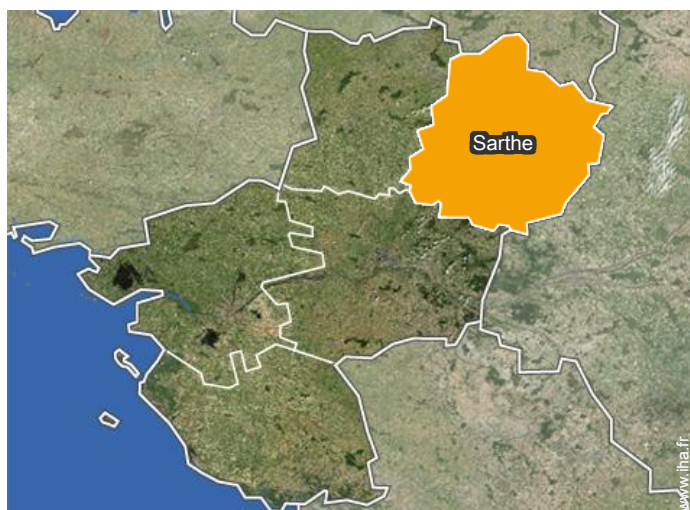
Album photos - 1



Album photos - 2



Localisation



Localisation & Accès



Coordonnées GPS en degrés, minutes, secondes: Latitude 48°14'49"N - Longitude 0°6'36"O ([Hébergement](#))

Adresse

→ rue Mathurin Pattier
72140 Mont Saint Jean

• Gare ferroviaire Sillé le Guillaume

→ Sillé le Guillaume, Sarthe, Pays de la Loire, France
→ Distance : 7,5km
→ Temps : 15'

• Autoroute (sortie) Alençon nord

→ Alençon, Orne, Basse Normandie, France
→ Distance : 25km
→ Temps : 30'

- Sillé le Guillaume : (7,5km)
- Le Mans : (40km)
- Bagnoles de l'Orne : (45km)

Contact

Langues parlées



Tarifs de location "C"

Tarifs Chambres d'hôtes		Nuit	Week-end	Semaine	2 semaines	Mois
1 Chambre "HARMONIE" 2 personne(s) (2 adultes)	<input type="checkbox"/>	60€	-	-	-	-
2 Chambre "VERTE" 1 personne(s) (1 adultes)	<input type="checkbox"/>	30€	-	-	-	-
3 Chambre "BLEUE" 1 personne(s) (1 enfant(s))	<input type="checkbox"/>	30€	-	-	-	-
4 Chambre "FUSHIA" 1 personne(s) (1 enfant(s))	<input type="checkbox"/>	30€	-	-	-	-

Moyenne Saison

[Réserver](#)

Conditions de réservations

• **Réservation**

→ Versement à la réservation : 20€
→ Versement du solde :
à la remise des clefs

• **Location**

→ Charges comprises
→ Taxe de séjours incluse
→ Forfait ménage départ inclus
→ Prévoir supplément pour :
- bébé
- lit(s) supplémentaire(s)

Modes de paiement acceptés

• Chèque bancaire • Espèces

Contact

Langues
parlées



[► Réserver](#)

[► Contacter le propriétaire](#)

Contactez directement les propriétaires

www.iha.fr
N° annonce
22449
>> Réserver <<