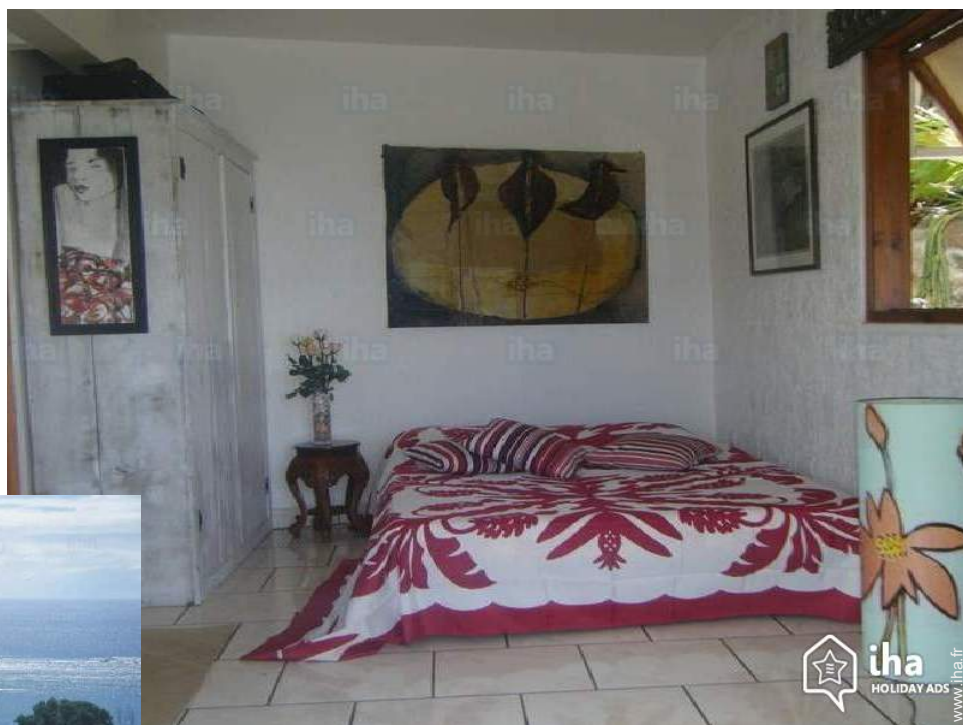


# Chambres d'hôtes Mahina "Fare Iti"

De passage à Tahiti pour la danse, surf culture ou autre, location saisonnière à Mahina sur la cote Est de Tahiti, à 10 km de Papeete.



Séjours à thème  
Fêtes et traditions

**Bungalow**, individuel(le), de 1 étage, entrée individuelle, dans un(e) Habitat traditionnel

Cadre : tropical, naturel

Chambre(s) d'hôtes : 1

Capacité d'accueil : de 1 à 3 hôtes

- Chambre "Room1"  
3 personne(s)



Eco-tourisme ()

Mahina - Tahiti - Îles du Vent (Société)

Polynésie française

Réservation : +689 (0) 709006 (Polynésie française)

N° annonce 49712

www.iha.fr



## Chambres d'hôtes



Bungalow, individuel(le), de 1 étage, entrée individuelle, dans un(e) Habitat traditionnel

- **Idéal pour couple, tout public**
- **Vue : panoramique, dégagée, mer/océan, montagne, coucher de soleil exceptionnel**
- **Cadre : tropical, naturel**

" Loue petit studio, indépendant de la maison, avec vue sur l'océan. 1 deck couvert et 1 deck ouvert. Vous disposez 1 gd lit possible de rajouter 1 petit lit. 1 frigo, table, chaises, salle de bain privée avec chauffe-eau solaire. Transfert sur la ville ou aéroport possible. Proche de toutes commodités, arrêt de bus, pharmacie, super marché, poste office, plage public. Cuisine en commun à l'étage. Nous serons heureux de vous faire visiter Tahiti dans sa simplicité et authenticité Polynésienne. "



Environnement

## Environnement & localisation



Mer



Culture

" Loisirs : nous sommes proches de plusieurs écoles de danse, de percussions d'une école de voile, de plongé, du spot de kite surf à moins de 5 minutes du studio. Surf à Papenoo. Possibilité de visiter la vallée de Papenoo et son refuge les Marae et de rencontrer les membres de l'association de protection de cette belle vallée. Possible de faire des sorties en pirogue à voile locale. "

### Loisirs

- **Loisirs à moins de 20 km / 12 miles :**  
Baignade, plongée avec tuba, plongée sous-marine, surf, planche à voile, kite surf, canoë-kayak, excursion en bateau, safari, pêche à la ligne, pêche sous-marine
- **Encadrement :**  
École de voile, école de plongée
- **Attraits et détente :**  
Discothèque, restaurant, parc et jardin, centre d'exposition, galerie d'art, site historique, musée, théâtre, festival, boutique d'artisanat, bains naturels, sauna, hammam, centre de remise en forme, centre de beauté, centre de fitness

### Environnement

- **Site :**  
Mer/océan 1,5km  
Plage de sable 1km  
Plage de galets 2,5km  
Plage de rocher 1km  
Piscine publique 10km  
Parcours de golf 18 trous >50km  
Spot de windsurf 500m  
Spot de surf 2km  
Base nautique 3km  
Cascade 7,5km  
Rivière 4km  
Massif montagneux 7,5km  
Cale de mise à l'eau pour bateau 1km  
Cale de mise à l'eau pour jet-ski
- **Commodités :**  
Centre village 500m  
Centre ville 10km  
Arrêt/station de bus 100m  
Location de vélo/VTT <50m  
Location de voiture 50m  
Petits commerces 500m  
Super marché 500m  
Salon de coiffure 800m  
Cyber café 800m  
Poste 1km  
Banque 800m  
Distributeur automatique de billets 800m  
Pharmacie 500m  
Médecin 800m  
Infirmière 500m  
Hôpital 10km

Dispensaire 500m



vue depuis la maison



### Extérieur

- Installation extérieure à disposition des hôtes :

Terrasse, terrasse couverte, balcon

- Cadre extérieur à disposition des hôtes :

Jardin

- Equipements extérieurs à disposition des hôtes :

Cuisine extérieure, barbecue, table(s) de jardin, chaise(s) de jardin

### Intérieur

- Capacité d'accueil :

de 1 à 3 hôtes, 1 Chambre(s) d'hôtes

- Confort intérieur à disposition des hôtes :

Vaisselle/couverts, accès internet, wifi, sèche-cheveux, lave-linge, sèche-linge, fer à repasser

### Services

- Restauration :

Petit déjeuner possible en sus (+7€), Préparation repas local possible en sus

- Linge :

Draps, Couverture(s), Couette(s), Oreiller(s)

- Maison :

Nettoyage de départ, Gardien/concierge possible en sus (+5€), Transfert gare aéroport possible en sus (+34€)

- Personnel :

Chauffeur possible en sus, Blanchisserie possible en sus (+5€), Garde d'enfant possible en sus, Guide possible en sus

### Informations pratiques

- Informations pratiques

Enfants bienvenus

Animaux acceptés sous conditions (s'informer auprès du propriétaire)

Présence sur place : animaux domestiques

Eau : chaude/froide

Tension électrique : 220-240V / 50Hz

Alimentation électrique : secteur



Chambre "Room1"



3 personne(s) : 3 adultes

**Idéal pour couple**

•Agencement intérieur et commodités :

1 salle(s) de bain, 1 WC, cuisine locale, coin repas, bureau

•Couchage - lit(s) :

1 lit(s) queen-size(s), 1 lit(s) simple(s), 1 lit(s) escamotable(s) 1pers, 1 lit(s) bébé, 4 possibilité couchage (s) supplémentaire(s)

•Vue :

Panoramique, dégagée, mer/océan, montagne, coucher de soleil exceptionnel

•Exposition :

Nord-est

•Avantages privatifs :

Entrée indépendante

•Confort intérieur et équipements :

Bouilloire électrique, wifi, four, armoire, penderie, micro-ondes, radio-réveil, sèche-cheveux, réfrigérateur, moustiquaires de lit, lave-linge, sèche-linge, fer à repasser, planche à repasser, rideaux

•Equipements bébé :

Parc à bébé

•Extérieur privatif :

Terrasse, balcon, barbecue, table(s) de jardin, chaise(s) de jardin



La chambre d'hôte



chambre principale



cuisine commune



vue depuis le balcon



vue depuis la cuisine

Album photos - 1



l'appartement



Environnement



vue depuis la maison



[Séjours à thème](#)

Fêtes et traditions

Galerie de photos souvenirs - 1



Avr 2009



Sep 2009



Mai 2009



Galerie de photos souvenirs - 2



Oct 2010

Oct 2010



Oct 2010

Oct 2010

Oct 2010



Oct 2010

Oct 2010

Jan 2011

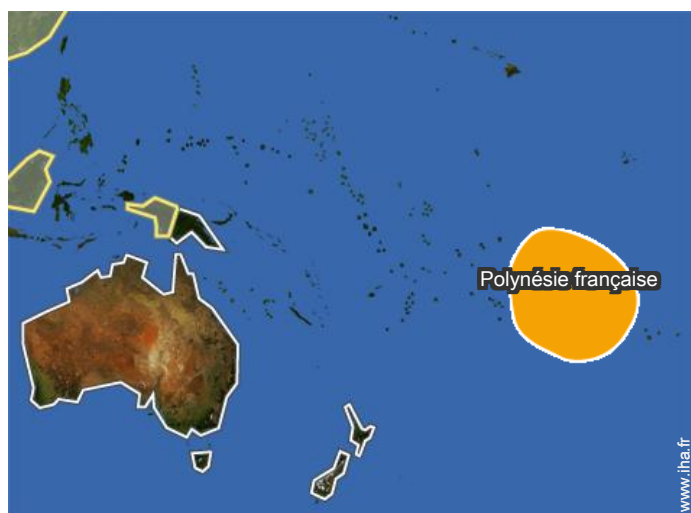


Août 2011

Août 2011




## Localisation



## Localisation & Accès

" Localisation du studio sur Mahina PK. 10.700 côté montagne. Sur la cote Est de Tahiti. La route avant les chérifs de Mahina. "

 Coordonnées GPS en degrés, minutes, secondes: Latitude 17°30'51"S - Longitude 149°28'59"O (Hébergement)

### Adresse

→ Atima ct montagne pk 10.7  
98709 Mahina

### • Aéroport Tahiti Faa'a

→ Papeete, Tahiti, Îles du Vent (Société),  
Polynésie française  
→ Distance : 15km  
→ Temps : 30'

### • Gare maritime Papeete

→ Papeete, Tahiti, Îles du Vent (Société),  
Polynésie française  
→ Distance : 15km  
→ Temps : 30'

• Arue : (25km)

- Papeete : (10km)
- Papeete : (10km)

## Contact

Langues  
parlées



# Chambres d'hôtes Îles du Vent (Société) - Mahina "Fare Iti"

10  
[Réserver](#)

## Calendrier des disponibilités - à partir de : août 2018

Août	Me	J	V	S	D	L	Ma	Me	J	V	S	D	L	Ma	Me	J	V	S	D	L	Ma	Me	J	V	S	D	L	Ma	Me	J	V
2018	1	2	3	4	5	6	7	8	9	10	11	12	13	14	15	16	17	18	19	20	21	22	23	24	25	26	27	28	29	30	31
1															-	-	-	-	-	-	-	-	-	-	-	-	-	-	-	-	-

Sep	S	D	L	Ma	Me	J	V	S	D	L	Ma	Me	J	V	S	D	L	Ma	Me	J	V	S	D							
2018	1	2	3	4	5	6	7	8	9	10	11	12	13	14	15	16	17	18	19	20	21	22	23	24	25	26	27	28	29	30
1	-	-	-	-	-	-	-	-	-	-	-	-	-	-	-	-	-	-	-	-	-	-	-	-	-	-	-	-	-	-

Oct	L	Ma	Me	J	V	S	D	L	Ma	Me	J	V	S	D	L	Ma	Me	J	V	S	D	L	Ma	Me							
2018	1	2	3	4	5	6	7	8	9	10	11	12	13	14	15	16	17	18	19	20	21	22	23	24	25	26	27	28	29	30	31
1	-	-	-	-	-	-	-	-	-	-	-	-	-	-	-	-	-	-	-	-	-	-	-	-	-	-	-	-	-	-	

Nov	J	V	S	D	L	Ma	Me	J	V	S	D	L	Ma	Me	J	V	S	D	L	Ma	Me	J	V							
2018	1	2	3	4	5	6	7	8	9	10	11	12	13	14	15	16	17	18	19	20	21	22	23	24	25	26	27	28	29	30
1	-	-	-	-	-	-	-	-	-	-	-	-	-	-	-	-	-	-	-	-	-	-	-	-	-	-	-	-	-	-

Dec	S	D	L	Ma	Me	J	V	S	D	L	Ma	Me	J	V	S	D	L	Ma	Me	J	V	S	D	L							
2018	1	2	3	4	5	6	7	8	9	10	11	12	13	14	15	16	17	18	19	20	21	22	23	24	25	26	27	28	29	30	31
1	-	-	-	-	-	-	-	-	-	-	-	-	-	-	-	-	-	-	-	-	-	-	-	-	-	-	-	-	-	-	

Jan	Ma	Me	J	V	S	D	L	Ma	Me	J	V	S	D	L	Ma	Me	J	V	S	D	L	Ma	Me	J							
2019	1	2	3	4	5	6	7	8	9	10	11	12	13	14	15	16	17	18	19	20	21	22	23	24	25	26	27	28	29	30	31
1	-	-	-	-	-	-	-	-	-	-	-	-	-	-	-	-	-	-	-	-	-	-	-	-	-	-	-	-	-	-	

Fev	V	S	D	L	Ma	Me	J	V	S	D	L	Ma	Me	J	V	S	D	L	Ma	Me	J							
2019	1	2	3	4	5	6	7	8	9	10	11	12	13	14	15	16	17	18	19	20	21	22	23	24	25	26	27	28
1	-	-	-	-	-	-	-	-	-	-	-	-	-	-	-	-	-	-	-	-	-	-	-	-	-	-	-	

Mar	V	S	D	L	Ma	Me	J	V	S	D	L	Ma	Me	J	V	S	D	L	Ma	Me	J	V	S	D							
2019	1	2	3	4	5	6	7	8	9	10	11	12	13	14	15	16	17	18	19	20	21	22	23	24	25	26	27	28	29	30	31
1	-	-	-	-	-	-	-	-	-	-	-	-	-	-	-	-	-	-	-	-	-	-	-	-	-	-	-	-	-	-	

Avr	L	Ma	Me	J	V	S	D	L	Ma	Me	J	V	S	D	L	Ma	Me	J	V	S	D	L	Ma							
2019	1	2	3	4	5	6	7	8	9	10	11	12	13	14	15	16	17	18	19	20	21	22	23	24	25	26	27	28	29	30
1	-	-	-	-	-	-	-	-	-	-	-	-	-	-	-	-	-	-	-	-	-	-	-	-	-	-	-	-	-	-

Mai	Me	J	V	S	D	L	Ma	Me	J	V	S	D	L	Ma	Me	J	V	S	D	L	Ma	Me	J	V							
2019	1	2	3	4	5	6	7	8	9	10	11	12	13	14	15	16	17	18	19	20	21	22	23	24	25	26	27	28	29	30	31
1	-	-	-	-	-	-	-	-	-	-	-	-	-	-	-	-	-	-	-	-	-	-	-	-	-	-	-	-	-	-	



# Chambres d'hôtes Tahiti - Mahina "Fare Iti"

11  
[Réserver](#)



## Calendrier des disponibilités - à partir de : mai 2019

Juin	S	D	L	Ma	Me	J	V	S	D	L	Ma	Me	J	V	S	D	L	Ma	Me	J	V	S	D							
2019	1	2	3	4	5	6	7	8	9	10	11	12	13	14	15	16	17	18	19	20	21	22	23	24	25	26	27	28	29	30
1	-	-	-	-	-	-	-	-	-	-	-	-	-	-	-	-	-	-	-	-	-	-	-	-	-	-	-	-	-	

Juil	L	Ma	Me	J	V	S	D	L	Ma	Me	J	V	S	D	L	Ma	Me	J	V	S	D	L	Ma	Me							
2019	1	2	3	4	5	6	7	8	9	10	11	12	13	14	15	16	17	18	19	20	21	22	23	24	25	26	27	28	29	30	31
1	-	-	-	-	-	-	-	-	-	-	-	-	-	-	-	-	-	-	-	-	-	-	-	-	-	-	-	-	-		

[Mois : Suivant >>](#)

## Tarifs de location "Fare Iti"

Tarifs Chambres d'hôtes		Nuit	Week-end	Semaine	2 semaines	Mois
1	Chambre "Room1" 3 personne(s) (3 adultes) 	51€	-	357€	-	-
 Basse Saison						

[Réserver](#)

## Conditions de réservations

### • Réservation

→ Versement à la réservation :  
25% du montant de la location  
→ Versement du solde :  
à la remise des clefs

### • Location

→ Forfait ménage départ inclus  
→ Prévoir supplément pour :  
- lit(s) supplémentaire(s)

[▶ Réserver](#)

[▶ Contacter le propriétaire](#)

## Modes de paiement acceptés

• Mandat postal international • Virement  
bancaire • Espèces

Contactez directement les propriétaires

[www.iha.fr](http://www.iha.fr)  
N° annonce  
49712  
>> Réserver <<

## Contact

Langues  
parlées



N° annonce 49712

[www.iha.fr](http://www.iha.fr)

