

Chambres d'hôtes Magstatt le Bas "Le Belys"

Patricia vous souhaite la bienvenue dans les trois chambres d'hôtes nichées dans le pittoresque petit village de Magstatt-le-Bas, en pleine campagne sundgauvienne!



Ancien Corps de ferme, individuel(le), de 1 étage, entrée individuelle, dans un (e) Propriété privée

Cadre : rustique, tranquille

Chambre(s) d'hôtes : 3

Capacité d'accueil : de 1 à 14 hôtes

- Chambre "Mirabelle"
2 personne(s)
- Chambre "Quetsche"
2 personne(s)
- Studio "Kirsch"
4 personne(s)



Clé vacances (3 clés)

Magstatt le Bas - Haut Rhin (68) - Alsace

France

N° annonce 57163

Réservation : +33 (0) 389392833 (France)

www.ihha.fr



Chambres d'hôtes



Ancien Corps de ferme, individuel(le), de 1 étage, entrée individuelle, dans un(e) Propriété privée

- **Idéal pour tout public**
- **Vue** : campagne, cour, village
- **Cadre** : rustique, tranquille

" Les trois chambres ont été conçues dans le magnifique corps de ferme jouxtant une belle maison de caractère à colombages. En plein milieu de la cour, se dresse fièrement un vieux panneau de signalétique routière indiquant Magstatt! Bien sûr, tout le reste se situe dans la même fibre passionnée avec trois jolies chambres dont une familiale la chambre Kirsch. Les deux autres répondent aussi à des noms de fruits: Mirabelle et Quetsche. La cuisine est à la hauteur de la décoration et de la tradition alsacienne: kougelhopf, tartes aux quetsches et aux mirabelles, petits gâteaux de Noël pendant les marchés, et plats alsaciens divers et de saison, le tout soigneusement préparé avec des produits frais, du terroir et de la ferme. Dans le village, visite de la ferme où on achète le lait: visite des vaches, des petits veaux qui viennent de naître. "

Les plus

- **Parking** :
Parking non couvert
- **Avantages** :
Table de billard, babyfoot
- **Equipements bébé** :
Chaise bébé

Environnement & localisation



Campagne

" La ville de Bâle en Suisse, l'Allemagne et Europapark à Rust ou le musée de l'art moderne à Weil am Rhein, la piscine Laguna. Strasbourg, Colmar, la route des vins d'Alsace 170kms de long, les petits villages alsaciens, l'ambiance de Noël pendant tout le mois de décembre, le parc du Petit Prince, l'Écomusée, le musée du chemin de fer ou de l'automobile à Mulhouse, le château du Haut Koenigsbourg, la montagne des Singes, la volerie des aigles, etc... et bien d'autres choses à venir découvrir ou redécouvrir en Alsace. Nombreux bains thermaux en Suisse à Rheinfelden ou en Allemagne à Badenweiler ou Bad Bellingen "

Loisirs

- **Loisirs à moins de 20 km / 12 miles** :

Patin à glace, canoë-kayak, golf, centre équestre, poney club, chemin de promenade, randonnée, escalade, excursion en bateau, balade à cheval, mini-golf, bowling, chasse, chasse au gros, terrain de pétanque

- **Encadrement** :

École de tennis, école d'équitation



chambre

Extérieur

- **Superficie du terrain :**
< 100m²
- **Installation extérieure à disposition des hôtes :**
Terrasse couverte, pergola
- **Cadre extérieur à disposition des hôtes :**
Cour privée
- **Equipements extérieurs à disposition des hôtes :**
Four à pizza, barbecue, table(s) de jardin, 10 chaise(s) de jardin, tonnelle, salon de jardin, 3 chaise(s) longue(s)

Intérieur

- **Capacité d'accueil :**
de 1 à 14 hôtes, 3 Chambre(s) d'hôtes
- **Superficie habitable :**
< 12m²
- **Confort intérieur à disposition des hôtes :**
T.V., vaisselle/couverts, wifi, sèche-cheveux, chauffage électrique

Services

- **Restauration :**
Petit déjeuner, Table d'hôte possible en sus (7 fois/semaine +32€), Repas barbecue possible en sus (7 fois/semaine +32€)
- **Linge :**
Draps, Linge de toilette, Linge de maison, Couverture(s), Couette(s), Oreiller(s)
- **Maison :**
Entretien ménager, Nettoyage de départ

Informations pratiques

- **Informations pratiques**
Enfants bienvenus
Animaux acceptés sous conditions (s'informer auprès du propriétaire)
Présence sur place : animaux domestiques
Location non fumeur
Eau : chaude/froide
Tension électrique : 110-120V / 60Hz

Chambre "Mirabelle"



2 personne(s) : 2 adultes

Superficie habitable : 12m²

• **Agencement intérieur et commodités :**

1 salle(s) de douche, 1 WC

• **Couchage - lit(s) :**

1 lit(s) double(s)

• **Vue :**

Cour

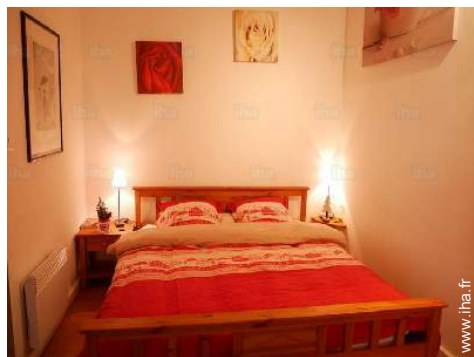
• **Avantages privatifs :**

Entrée indépendante

• **Confort intérieur et équipements :**

T.V., wifi, placard, sèche-cheveux, ventilateur d'appoint, chauffage électrique, rideaux

Chambre "Quetsche"



2 personne(s) : 2 adultes

Superficie habitable : 18m²

Idéal pour couple

• **Agencement intérieur et commodités :**

1 salle(s) de douche, 1 WC

• **Couchage - lit(s) :**

1 lit(s) king-size(s)

• **Vue :**

Cour

• **Avantages privatifs :**

Entrée indépendante

• **Confort intérieur et équipements :**

T.V., wifi, penderie, sèche-cheveux, ventilateur d'appoint, chauffage électrique

Studio "Kirsch"

4 personne(s) : 2 adultes - 2 enfant(s)

• Agencement intérieur et commodités :

1 salle(s) de douche, 1 WC

• Couchage - lit(s) :

2 lit(s) double(s)

• Vue :

Cour

• Avantages privés :

Entrée indépendante

• Confort intérieur et équipements :

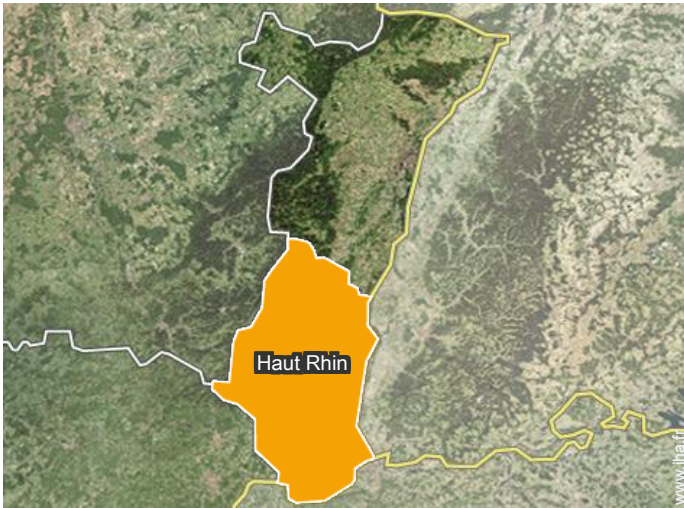
Plaques de cuisson, wifi, penderie, micro-ondes, sèche-cheveux, réfrigérateur, ventilateur d'appoint, chauffage électrique

Album photos - 1



chambre

Localisation



Localisation & Accès

" Pres de l'aéroport de Bâle Mulhouse (15 km), de la gare de Sierentz (10 min), de l'autoroute A36, sortie Sierentz puis 10 min de voiture. On est à côté de la Suisse et de l'Allemagne. "



Coordonnées GPS en degrés, minutes, secondes: Latitude 47°38'15"N - Longitude 7°24'32"E (Hébergement)

Adresse

→ 4 rue de L'Eglise
68510 Magstatt le Bas

● Aéroport Bâle/Mulhouse/Fribourg

→ Mulhouse, Haut Rhin, Alsace, France
→ Distance : 20km
→ Temps : 20'

● Gare ferroviaire Saint Louis

→ Saint Louis, Haut Rhin, Alsace, France
→ Distance : 19km
→ Temps : 20'

● Autoroute (sortie) A36

→ Sierentz, Haut Rhin, Alsace, France
→ Distance : 5km

→ Temps : 10'

● Sierentz : (5km)

● Bâle : (20km)

● Colmar : (56km)

Contact

Langues parlées



Calendrier des disponibilités - à partir de : mars 2018

Mar	J	V	S	D	L	Ma	Me	J	V	S	D	L	Ma	Me	J	V	S	D	L	Ma	Me	J	V	S	D	L	Ma	Me	J	V	S
2018	1	2	3	4	5	6	7	8	9	10	11	12	13	14	15	16	17	18	19	20	21	22	23	24	25	26	27	28	29	30	31
1																															
2																															
3																															

Avr	D	L	Ma	Me	J	V	S	D	L	Ma	Me	J	V	S	D	L	Ma	Me	J	V	S	D	L	Ma	Me	J	V	S	D	L
2018	1	2	3	4	5	6	7	8	9	10	11	12	13	14	15	16	17	18	19	20	21	22	23	24	25	26	27	28	29	30
1	-	-	-	-	-	-	-	-	-	-	-	-	-	-	-	-	-	-	-	-	-	-	-	-	-	-	-	-	-	
2	-	-	-	-	-	-	-	-	-	-	-	-	-	-	-	-	-	-	-	-	-	-	-	-	-	-	-	-	-	
3	-	-	-	-	-	-	-	-	-	-	-	-	-	-	-	-	-	-	-	-	-	-	-	-	-	-	-	-	-	

Mai	Ma	Me	J	V	S	D	L	Ma	Me	J	V	S	D	L	Ma	Me	J	V	S	D	L	Ma	Me	J	V	S	D	L	Ma	Me	J
2018	1	2	3	4	5	6	7	8	9	10	11	12	13	14	15	16	17	18	19	20	21	22	23	24	25	26	27	28	29	30	31
1	-	-	-	-	-	-	-	-	-	-	-	-	-	-	-	-	-	-	-	-	-	-	-	-	-	-	-	-	-	-	
2	-	-	-	-	-	-	-	-	-	-	-	-	-	-	-	-	-	-	-	-	-	-	-	-	-	-	-	-	-	-	
3	-	-	-	-	-	-	-	-	-	-	-	-	-	-	-	-	-	-	-	-	-	-	-	-	-	-	-	-	-	-	

Juin	V	S	D	L	Ma	Me	J	V	S	D	L	Ma	Me	J	V	S	D	L	Ma	Me	J	V	S	D	L	Ma	Me	J	V	S
2018	1	2	3	4	5	6	7	8	9	10	11	12	13	14	15	16	17	18	19	20	21	22	23	24	25	26	27	28	29	30
1	-	-	-	-	-	-	-	-	-	-	-	-	-	-	-	-	-	-	-	-	-	-	-	-	-	-	-	-	-	
2	-	-	-	-	-	-	-	-	-	-	-	-	-	-	-	-	-	-	-	-	-	-	-	-	-	-	-	-	-	
3	-	-	-	-	-	-	-	-	-	-	-	-	-	-	-	-	-	-	-	-	-	-	-	-	-	-	-	-	-	

Juil	D	L	Ma	Me	J	V	S	D	L	Ma	Me	J	V	S	D	L	Ma	Me	J	V	S	D	L	Ma	Me	J	V	S	D	L	Ma
2018	1	2	3	4	5	6	7	8	9	10	11	12	13	14	15	16	17	18	19	20	21	22	23	24	25	26	27	28	29	30	31
1	-	-	-	-	-	-	-	-	-	-	-	-	-	-	-	-	-	-	-	-	-	-	-	-	-	-	-	-	-	-	
2	-	-	-	-	-	-	-	-	-	-	-	-	-	-	-	-	-	-	-	-	-	-	-	-	-	-	-	-	-	-	
3	-	-	-	-	-	-	-	-	-	-	-	-	-	-	-	-	-	-	-	-	-	-	-	-	-	-	-	-	-	-	

Août	Me	J	V	S	D	L	Ma	Me	J	V	S	D	L	Ma	Me	J	V	S	D	L	Ma	Me	J	V	S	D	L	Ma	Me	J	V
2018	1	2	3	4	5	6	7	8	9	10	11	12	13	14	15	16	17	18	19	20	21	22	23	24	25	26	27	28	29	30	31
1	-	-	-	-	-	-	-	-	-	-	-	-	-	-	-	-	-	-	-	-	-	-	-	-	-	-	-	-	-	-	
2	-	-	-	-	-	-	-	-	-	-	-	-	-	-	-	-	-	-	-	-	-	-	-	-	-	-	-	-	-	-	
3	-	-	-	-	-	-	-	-	-	-	-	-	-	-	-	-	-	-	-	-	-	-	-	-	-	-	-	-	-	-	

- 1 Chambre "Mirabelle" - 2 personne(s)
- 3 Studio "Kirsch" - 4 personne(s)

- 2 Chambre "Quetsche" - 2 personne(s)

Calendrier des disponibilités - à partir de : août 2018

Sep	S	D	L	Ma	Me	J	V	S	D	L	Ma	Me	J	V	S	D	L	Ma	Me	J	V	S	D	L	Ma	Me	J	V	S	D
2018	1	2	3	4	5	6	7	8	9	10	11	12	13	14	15	16	17	18	19	20	21	22	23	24	25	26	27	28	29	30
1	-	-	-	-	-	-	-	-	-	-	-	-	-	-	-	-	-	-	-	-	-	-	-	-	-	-	-	-	-	-
2	-	-	-	-	-	-	-	-	-	-	-	-	-	-	-	-	-	-	-	-	-	-	-	-	-	-	-	-	-	-
3	-	-	-	-	-	-	-	-	-	-	-	-	-	-	-	-	-	-	-	-	-	-	-	-	-	-	-	-	-	-

Oct	L	Ma	Me	J	V	S	D	L	Ma	Me	J	V	S	D	L	Ma	Me	J	V	S	D	L	Ma	Me	J	V	S	D	L	Ma	Me
2018	1	2	3	4	5	6	7	8	9	10	11	12	13	14	15	16	17	18	19	20	21	22	23	24	25	26	27	28	29	30	31
1	-	-	-	-	-	-	-	-	-	-	-	-	-	-	-	-	-	-	-	-	-	-	-	-	-	-	-	-	-	-	-
2	-	-	-	-	-	-	-	-	-	-	-	-	-	-	-	-	-	-	-	-	-	-	-	-	-	-	-	-	-	-	-
3	-	-	-	-	-	-	-	-	-	-	-	-	-	-	-	-	-	-	-	-	-	-	-	-	-	-	-	-	-	-	-

Nov	J	V	S	D	L	Ma	Me	J	V	S	D	L	Ma	Me	J	V	S	D	L	Ma	Me	J	V	S	D	L	Ma	Me	J	V
2018	1	2	3	4	5	6	7	8	9	10	11	12	13	14	15	16	17	18	19	20	21	22	23	24	25	26	27	28	29	30
1	-	-	-	-	-	-	-	-	-	-	-	-	-	-	-	-	-	-	-	-	-	-	-	-	-	-	-	-	-	-
2	-	-	-	-	-	-	-	-	-	-	-	-	-	-	-	-	-	-	-	-	-	-	-	-	-	-	-	-	-	-
3	-	-	-	-	-	-	-	-	-	-	-	-	-	-	-	-	-	-	-	-	-	-	-	-	-	-	-	-	-	-

Dec	S	D	L	Ma	Me	J	V	S	D	L	Ma	Me	J	V	S	D	L	Ma	Me	J	V	S	D	L	Ma	Me	J	V	S	D	L
2018	1	2	3	4	5	6	7	8	9	10	11	12	13	14	15	16	17	18	19	20	21	22	23	24	25	26	27	28	29	30	31
1	-	-	-	-	-	-	-	-	-	-	-	-	-	-	-	-	-	-	-	-	-	-	-	-	-	-	-	-	-	-	-
2	-	-	-	-	-	-	-	-	-	-	-	-	-	-	-	-	-	-	-	-	-	-	-	-	-	-	-	-	-	-	-
3	-	-	-	-	-	-	-	-	-	-	-	-	-	-	-	-	-	-	-	-	-	-	-	-	-	-	-	-	-	-	-

Jan	Ma	Me	J	V	S	D	L	Ma	Me	J	V	S	D	L	Ma	Me	J	V	S	D	L	Ma	Me	J	V	S	D	L	Ma	Me	J
2019	1	2	3	4	5	6	7	8	9	10	11	12	13	14	15	16	17	18	19	20	21	22	23	24	25	26	27	28	29	30	31
1	-	-	-	-	-	-	-	-	-	-	-	-	-	-	-	-	-	-	-	-	-	-	-	-	-	-	-	-	-	-	-
2	-	-	-	-	-	-	-	-	-	-	-	-	-	-	-	-	-	-	-	-	-	-	-	-	-	-	-	-	-	-	-
3	-	-	-	-	-	-	-	-	-	-	-	-	-	-	-	-	-	-	-	-	-	-	-	-	-	-	-	-	-	-	-






Fev	V	S	D	L	Ma	Me	J	V	S	D	L	Ma	Me	J	V	S	D	L	Ma	Me	J							
2019	1	2	3	4	5	6	7	8	9	10	11	12	13	14	15	16	17	18	19	20	21	22	23	24	25	26	27	28
1	-	-	-	-	-	-	-	-	-	-	-	-	-	-	-	-	-	-	-	-	-	-	-	-	-	-	-	-
2	-	-	-	-	-	-	-	-	-	-	-	-	-	-	-	-	-	-	-	-	-	-	-	-	-	-	-	-
3	-	-	-	-	-	-	-	-	-	-	-	-	-	-	-	-	-	-	-	-	-	-	-	-	-	-	-	-



- 1** Chambre "Mirabelle" - 2 personne(s)
- 3** Studio "Kirsch" - 4 personne(s)

- 2** Chambre "Quetsche" - 2 personne(s)

[Mois : Suivant >>](#)

Tarifs de location "Le Belys"

Tarifs Chambres d'hôtes		Nuit	Week-end	Semaine	2 semaines	Mois
1 Chambre "Mirabelle" 2 personne(s) (2 adultes) 		70€	-	-	-	-
		-	-	-	-	-
2 Chambre "Quetsche" 2 personne(s) (2 adultes) 		-	-	-	-	-
		75€	-	-	-	-
3 Studio "Kirsch" 4 personne(s) (2 adultes - 2 enfant(s))		135€	-	-	-	-
		-	-	-	-	-

 Basse Saison  Moyenne Saison

[Réserver](#)

Conditions de réservations

• **Réservation**

→ Versement à la réservation :
30% du montant de la location
→ Versement du solde :
1 jour avant le séjour

• **Location**

→ Charges comprises
→ Taxe de séjours incluse
→ Prévoir supplément pour :
- animaux
- lit(s) supplémentaire(s)

Modes de paiement acceptés

• Virement bancaire • MasterCard/
EuroCard • Chèque bancaire • Espèces •
Chèque vacances

► [Réserver](#)

► [Contacter le propriétaire](#)

Contactez directement les propriétaires

www.iha.fr
N° annonce
57163
>> [Réserver](#) <<

Contact

Langues
parlées

