

# Chambres d'hôtes Leucate "La Galerie"

Au cœur du village pittoresque de Leucate, dans une maison restaurée, près des plages sur une presqu'île à la nature sauvage et préservée.



**Maison de Charme**, mitoyen(ne), de 2 étages, entrée individuelle

Cadre : enchanteur, marin

Chambre(s) d'hôtes : 5

Capacité d'accueil : de 1 à 12 hôtes

- Chambre "Chambre 5"  
3 personne(s)
- Chambre "Chambre 4"  
2 personne(s)
- Chambre "Chambre 3"  
2 personne(s)
- Chambre "Chambre 2"  
2 personne(s)
- Chambre "Chambre 1"  
3 personne(s)



Fleurs du Soleil

Leucate - Aude (11) - Languedoc Roussillon

France

Réservation : +33 (0) 4 68 40 82 46 (France)

N° annonce 46672

[www.iha.fr](http://www.iha.fr)



>> LOCATIONS DE VACANCES

DE PARTICULIER À PARTICULIER

## Chambres d'hôtes



Maison de Charme, mitoyen(ne), de 2 étages, entrée individuelle

- Vue : village, place, rue/avenue
- Cadre : enchanteur, marin

" Adresse rare qui présente également une exposition d'œuvres d'art dans les espaces communs du rez-de-chaussée mais aussi dans les 2 étages qui desservent les chambres. Chaque chambre présente une décoration unique, toutes lumineuses et raffinées alliant un subtil mélange de mobilier XVIII ème siècle et de grands créateurs de design. Elles ont chacune leurs salles d'eau privées avec douches, un double vitrage phonique et accès wi-fi gratuit, certaines sont climatisées selon les besoins de ses occupants. Les copieux petits-déjeuners sont inclus et servis dans une salle agréable. Plusieurs espaces salons sont à votre disposition également. Accueil sympathique et sincère. "



Maison de Charme

## Environnement & localisation



Mer

" Nombreux loisirs : proximité des plages, sports de voiles variés (kite surf, planche, char à voile, etc...), randonnées pédestres sur la presqu'île classée, le plateau et dans les proches Corbières. Sorties équestres (clubs sur place). Abbayes, châteaux cathares, musées divers. "

### Loisirs

#### • Loisirs à moins de 20 km / 12 miles :

Baignade, plongée avec tuba, plongée sous-marine, ski nautique, surf, planche à voile, voile, golf, tennis, poney club, char à voile, mini-golf, terrain de pétanque

#### • Attractions et détente :

Restaurant, cinéma d'été, galerie d'art, cave et dégustation de vin

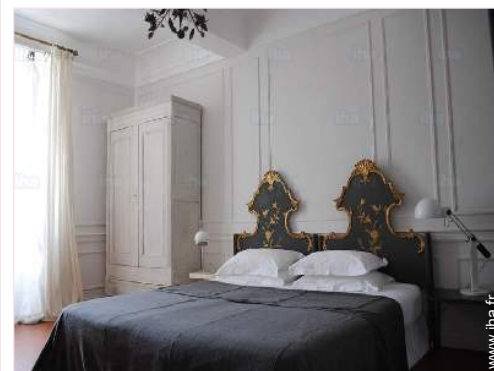
### Environnement

#### • Site :

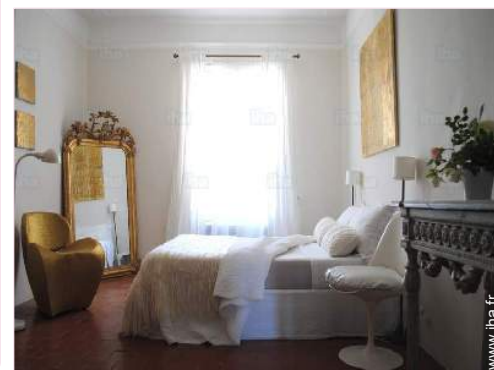
Patinoire 10km  
Plage de sable 2km  
Plage de rocher 3km  
Plage de naturisme 5km  
Calanque, crique 3km  
Piscine publique 1km  
Base aéronautique 20km  
Falaise 2,5km  
Plan d'eau 2km  
Port de plaisance 10km

#### • Commodités :

Centre village  
Liaison bus plage  
Boulangerie <50m  
Traiteur <50m  
Petits commerces <50m  
Super marché 1km  
Salon de coiffure <50m  
Cyber café <50m  
Poste 300m  
Banque 100m  
Distributeur automatique de billets 100m  
Pharmacie 200m  
Médecin 100m



La chambre d'hôte





La chambre d'hôte



## Intérieur

- **Capacité d'accueil :**  
de 1 à 12 hôtes, 5 Chambre(s) d'hôtes
- **Superficie habitable :**  
300m<sup>2</sup>
- **Confort intérieur à disposition des hôtes :**  
T.V., chaine hifi, partiellement climatisé, ventilateur d'appoint, chauffage électrique

## Services

- **Restauration :**  
Petit déjeuner
- **Linge :**  
Draps, Linge de toilette, Couverture(s), Oreiller(s)

## Informations pratiques

- **Informations pratiques**  
Animaux acceptés sous conditions (s'informer auprès du propriétaire)

Chambre "Chambre 5"

3 personne(s)

Chambre "Chambre 4"

2 personne(s)

Chambre "Chambre 3"

2 personne(s)

Chambre "Chambre 2"

2 personne(s)

Chambre "Chambre 1"

3 personne(s)



Album photos - 1



Maison de Charme



La chambre d'hôte



La chambre d'hôte



Album photos - 2



Agencement intérieur





Album photos - 3



### Localisation



### Localisation & Accès

" Route : Sortie n° 40 Autoroute A9 direction Leucate, le village. Train: Leucate-La Franqui. Avion: Perpignan, Montpellier, Carcassonne, Toulouse. "



Coordonnées GPS en degrés, minutes, secondes: Latitude 42°54'36"N - Longitude 3°1'39"E (Hébergement)

#### Adresse

→ 16 place de la République  
11370 Leucate

#### • Autoroute (sortie) 40

→ Leucate, Aude, Languedoc Roussillon,  
France  
→ Distance : 2km

#### • Gare ferroviaire Leucate La Franqui

→ Leucate, Aude, Languedoc Roussillon,  
France  
→ Distance : 1,5km

#### • Aéroport Perpignan Rivesaltes

→ Perpignan, Pyrénées Orientales,  
Languedoc Roussillon, France

→ Distance : 20km  
→ Temps : 20'

- Narbonne : (30km)
- Perpignan : (29km)

### Contact

Langues  
parlées





Calendrier des disponibilités - à partir de : juin 2019

Jun	S	D	L	Ma	Me	J	V	S	D	L	Ma	Me	J	V	S	D	L	Ma	Me	J	V	S	D	L	Ma	Me	J	V	S	D
2019	1	2	3	4	5	6	7	8	9	10	11	12	13	14	15	16	17	18	19	20	21	22	23	24	25	26	27	28	29	30
1																														
2																														
3																														
4																														
5																														

Jul	L	Ma	Me	J	V	S	D	L	Ma	Me	J	V	S	D	L	Ma	Me	J	V	S	D	L	Ma	Me	J	V	S	D	L	Ma	Me
2019	1	2	3	4	5	6	7	8	9	10	11	12	13	14	15	16	17	18	19	20	21	22	23	24	25	26	27	28	29	30	31
1	-	-	-	-	-	-	-	-	-	-	-	-	-	-	-	-	-	-	-	-	-	-	-	-	-	-	-	-	-	-	
2	-	-	-	-	-	-	-	-	-	-	-	-	-	-	-	-	-	-	-	-	-	-	-	-	-	-	-	-	-	-	
3	-	-	-	-	-	-	-	-	-	-	-	-	-	-	-	-	-	-	-	-	-	-	-	-	-	-	-	-	-	-	
4	-	-	-	-	-	-	-	-	-	-	-	-	-	-	-	-	-	-	-	-	-	-	-	-	-	-	-	-	-	-	
5	-	-	-	-	-	-	-	-	-	-	-	-	-	-	-	-	-	-	-	-	-	-	-	-	-	-	-	-	-	-	

Août	J	V	S	D	L	Ma	Me	J	V	S	D	L	Ma	Me	J	V	S	D	L	Ma	Me	J	V	S	D	L	Ma	Me	J	V	S
2019	1	2	3	4	5	6	7	8	9	10	11	12	13	14	15	16	17	18	19	20	21	22	23	24	25	26	27	28	29	30	31
1	-	-	-	-	-	-	-	-	-	-	-	-	-	-	-	-	-	-	-	-	-	-	-	-	-	-	-	-	-	-	
2	-	-	-	-	-	-	-	-	-	-	-	-	-	-	-	-	-	-	-	-	-	-	-	-	-	-	-	-	-	-	
3	-	-	-	-	-	-	-	-	-	-	-	-	-	-	-	-	-	-	-	-	-	-	-	-	-	-	-	-	-	-	
4	-	-	-	-	-	-	-	-	-	-	-	-	-	-	-	-	-	-	-	-	-	-	-	-	-	-	-	-	-	-	
5	-	-	-	-	-	-	-	-	-	-	-	-	-	-	-	-	-	-	-	-	-	-	-	-	-	-	-	-	-	-	

Sep	D	L	Ma	Me	J	V	S	D	L	Ma	Me	J	V	S	D	L	Ma	Me	J	V	S	D	L	Ma	Me	J	V	S	D	L
2019	1	2	3	4	5	6	7	8	9	10	11	12	13	14	15	16	17	18	19	20	21	22	23	24	25	26	27	28	29	30
1	-	-	-	-	-	-	-	-	-	-	-	-	-	-	-	-	-	-	-	-	-	-	-	-	-	-	-	-	-	
2	-	-	-	-	-	-	-	-	-	-	-	-	-	-	-	-	-	-	-	-	-	-	-	-	-	-	-	-	-	
3	-	-	-	-	-	-	-	-	-	-	-	-	-	-	-	-	-	-	-	-	-	-	-	-	-	-	-	-	-	
4	-	-	-	-	-	-	-	-	-	-	-	-	-	-	-	-	-	-	-	-	-	-	-	-	-	-	-	-	-	
5	-	-	-	-	-	-	-	-	-	-	-	-	-	-	-	-	-	-	-	-	-	-	-	-	-	-	-	-	-	

Oct	Ma	Me	J	V	S	D	L	Ma	Me	J	V	S	D	L	Ma	Me	J	V	S	D	L	Ma	Me	J	V	S	D	L	Ma	Me	J
2019	1	2	3	4	5	6	7	8	9	10	11	12	13	14	15	16	17	18	19	20	21	22	23	24	25	26	27	28	29	30	31
1	-	-	-	-	-	-	-	-	-	-	-	-	-	-	-	-	-	-	-	-	-	-	-	-	-	-	-	-	-	-	
2	-	-	-	-	-	-	-	-	-	-	-	-	-	-	-	-	-	-	-	-	-	-	-	-	-	-	-	-	-	-	
3	-	-	-	-	-	-	-	-	-	-	-	-	-	-	-	-	-	-	-	-	-	-	-	-	-	-	-	-	-	-	
4	-	-	-	-	-	-	-	-	-	-	-	-	-	-	-	-	-	-	-	-	-	-	-	-	-	-	-	-	-	-	
5	-	-	-	-	-	-	-	-	-	-	-	-	-	-	-	-	-	-	-	-	-	-	-	-	-	-	-	-	-	-	

- 1 Chambre "Chambre 1" - 3 personne(s)
- 2 Chambre "Chambre 2" - 2 personne(s)
- 3 Chambre "Chambre 3" - 2 personne(s)
- 4 Chambre "Chambre 4" - 2 personne(s)
- 5 Chambre "Chambre 5" - 3 personne(s)

Calendrier des disponibilités - à partir de : octobre 2019

Nov	V	S	D	L	Ma	Me	J	V	S	D	L	Ma	Me	J	V	S	D	L	Ma	Me	J	V	S	D	L	Ma	Me	J	V	S
2019	1	2	3	4	5	6	7	8	9	10	11	12	13	14	15	16	17	18	19	20	21	22	23	24	25	26	27	28	29	30
1	-	-	-	-	-	-	-	-	-	-	-	-	-	-	-	-	-	-	-	-	-	-	-	-	-	-	-	-	-	-
2	-	-	-	-	-	-	-	-	-	-	-	-	-	-	-	-	-	-	-	-	-	-	-	-	-	-	-	-	-	-
3	-	-	-	-	-	-	-	-	-	-	-	-	-	-	-	-	-	-	-	-	-	-	-	-	-	-	-	-	-	-
4	-	-	-	-	-	-	-	-	-	-	-	-	-	-	-	-	-	-	-	-	-	-	-	-	-	-	-	-	-	-
5	-	-	-	-	-	-	-	-	-	-	-	-	-	-	-	-	-	-	-	-	-	-	-	-	-	-	-	-	-	-

Dec	D	L	Ma	Me	J	V	S	D	L	Ma	Me	J	V	S	D	L	Ma	Me	J	V	S	D	L	Ma	Me	J	V	S	D	L	Ma
2019	1	2	3	4	5	6	7	8	9	10	11	12	13	14	15	16	17	18	19	20	21	22	23	24	25	26	27	28	29	30	31
1	-	-	-	-	-	-	-	-	-	-	-	-	-	-	-	-	-	-	-	-	-	-	-	-	-	-	-	-	-	-	
2	-	-	-	-	-	-	-	-	-	-	-	-	-	-	-	-	-	-	-	-	-	-	-	-	-	-	-	-	-	-	
3	-	-	-	-	-	-	-	-	-	-	-	-	-	-	-	-	-	-	-	-	-	-	-	-	-	-	-	-	-	-	
4	-	-	-	-	-	-	-	-	-	-	-	-	-	-	-	-	-	-	-	-	-	-	-	-	-	-	-	-	-	-	
5	-	-	-	-	-	-	-	-	-	-	-	-	-	-	-	-	-	-	-	-	-	-	-	-	-	-	-	-	-	-	

Jan	Me	J	V	S	D	L	Ma	Me	J	V	S	D	L	Ma	Me	J	V	S	D	L	Ma	Me	J	V	S	D	L	Ma	Me	J	V
2020	1	2	3	4	5	6	7	8	9	10	11	12	13	14	15	16	17	18	19	20	21	22	23	24	25	26	27	28	29	30	31
1	-	-	-	-	-	-	-	-	-	-	-	-	-	-	-	-	-	-	-	-	-	-	-	-	-	-	-	-	-	-	
2	-	-	-	-	-	-	-	-	-	-	-	-	-	-	-	-	-	-	-	-	-	-	-	-	-	-	-	-	-	-	
3	-	-	-	-	-	-	-	-	-	-	-	-	-	-	-	-	-	-	-	-	-	-	-	-	-	-	-	-	-	-	
4	-	-	-	-	-	-	-	-	-	-	-	-	-	-	-	-	-	-	-	-	-	-	-	-	-	-	-	-	-	-	
5	-	-	-	-	-	-	-	-	-	-	-	-	-	-	-	-	-	-	-	-	-	-	-	-	-	-	-	-	-	-	

Fev	S	D	L	Ma	Me	J	V	S	D	L	Ma	Me	J	V	S	D	L	Ma	Me	J	V	S	D	L	Ma	Me	J	V	S
2020	1	2	3	4	5	6	7	8	9	10	11	12	13	14	15	16	17	18	19	20	21	22	23	24	25	26	27	28	29
1	-	-	-	-	-	-	-	-	-	-	-	-	-	-	-	-	-	-	-	-	-	-	-	-	-	-	-	-	-
2	-	-	-	-	-	-	-	-	-	-	-	-	-	-	-	-	-	-	-	-	-	-	-	-	-	-	-	-	-
3	-	-	-	-	-	-	-	-	-	-	-	-	-	-	-	-	-	-	-	-	-	-	-	-	-	-	-	-	-
4	-	-	-	-	-	-	-	-	-	-	-	-	-	-	-	-	-	-	-	-	-	-	-	-	-	-	-	-	-
5	-	-	-	-	-	-	-	-	-	-	-	-	-	-	-	-	-	-	-	-	-	-	-	-	-	-	-	-	-

Mar	D	L	Ma	Me	J	V	S	D	L	Ma	Me	J	V	S	D	L	Ma	Me	J	V	S	D	L	Ma	Me	J	V	S	D	L	Ma
2020	1	2	3	4	5	6	7	8	9	10	11	12	13	14	15	16	17	18	19	20	21	22	23	24	25	26	27	28	29	30	31
1	-	-	-	-	-	-	-	-	-	-	-	-	-	-	-	-	-	-	-	-	-	-	-	-	-	-	-	-	-	-	
2	-	-	-	-	-	-	-	-	-	-	-	-	-	-	-	-	-	-	-	-	-	-	-	-	-	-	-	-	-	-	
3	-	-	-	-	-	-	-	-	-	-	-	-	-	-	-	-	-	-	-	-	-	-	-	-	-	-	-	-	-	-	
4	-	-	-	-	-	-	-	-	-	-	-	-	-	-	-	-	-	-	-	-	-	-	-	-	-	-	-	-	-	-	
5	-	-	-	-	-	-	-	-	-	-	-	-	-	-	-	-	-	-	-	-	-	-	-	-	-	-	-	-	-	-	

- 1 Chambre "Chambre 1" - 3 personne(s)
- 2 Chambre "Chambre 2" - 2 personne(s)
- 3 Chambre "Chambre 3" - 2 personne(s)
- 4 Chambre "Chambre 4" - 2 personne(s)
- 5 Chambre "Chambre 5" - 3 personne(s)



Calendrier des disponibilités - à partir de : mars 2020

Avr	Me	J	V	S	D	L	Ma	Me	J	V	S	D	L	Ma	Me	J	V	S	D	L	Ma	Me	J	V	S	D	L	Ma	Me	J
2020	1	2	3	4	5	6	7	8	9	10	11	12	13	14	15	16	17	18	19	20	21	22	23	24	25	26	27	28	29	30
1	-	-	-	-	-	-	-	-	-	-	-	-	-	-	-	-	-	-	-	-	-	-	-	-	-	-	-	-	-	-
2	-	-	-	-	-	-	-	-	-	-	-	-	-	-	-	-	-	-	-	-	-	-	-	-	-	-	-	-	-	-
3	-	-	-	-	-	-	-	-	-	-	-	-	-	-	-	-	-	-	-	-	-	-	-	-	-	-	-	-	-	-
4	-	-	-	-	-	-	-	-	-	-	-	-	-	-	-	-	-	-	-	-	-	-	-	-	-	-	-	-	-	-
5	-	-	-	-	-	-	-	-	-	-	-	-	-	-	-	-	-	-	-	-	-	-	-	-	-	-	-	-	-	-

Mai	V	S	D	L	Ma	Me	J	V	S	D	L	Ma	Me	J	V	S	D	L	Ma	Me	J	V	S	D	L	Ma	Me	J	V	S	D
2020	1	2	3	4	5	6	7	8	9	10	11	12	13	14	15	16	17	18	19	20	21	22	23	24	25	26	27	28	29	30	31
1	-	-	-	-	-	-	-	-	-	-	-	-	-	-	-	-	-	-	-	-	-	-	-	-	-	-	-	-	-	-	
2	-	-	-	-	-	-	-	-	-	-	-	-	-	-	-	-	-	-	-	-	-	-	-	-	-	-	-	-	-	-	
3	-	-	-	-	-	-	-	-	-	-	-	-	-	-	-	-	-	-	-	-	-	-	-	-	-	-	-	-	-	-	
4	-	-	-	-	-	-	-	-	-	-	-	-	-	-	-	-	-	-	-	-	-	-	-	-	-	-	-	-	-	-	
5	-	-	-	-	-	-	-	-	-	-	-	-	-	-	-	-	-	-	-	-	-	-	-	-	-	-	-	-	-	-	

- 1 Chambre "Chambre 1" - 3 personne(s)
- 3 Chambre "Chambre 3" - 2 personne(s)
- 5 Chambre "Chambre 5" - 3 personne(s)





- 2 Chambre "Chambre 2" - 2 personne(s)
- 4 Chambre "Chambre 4" - 2 personne(s)



[Mois : Suivant >>](#)

Tarifs de location "La Galerie"

Tarifs Chambres d'hôtes		Nuit	Week-end	Semaine	2 semaines	Mois
1	Chambre "Chambre 1" 3 personne(s)	80€	-	-	-	-
		85€	-	-	-	-
2	Chambre "Chambre 2" 2 personne(s)	70€	-	-	-	-
		75€	-	-	-	-
3	Chambre "Chambre 3" 2 personne(s)	70€	-	-	-	-
		75€	-	-	-	-

Tarifs de location "La Galerie"

Tarifs Chambres d'hôtes		Nuit	Week-end	Semaine	2 semaines	Mois
4 Chambre "Chambre 4" 2 personne(s)		80€	-	-	-	-
		85€	-	-	-	-
5 Chambre "Chambre 5" 3 personne(s)		80€	-	-	-	-
		85€	-	-	-	-

 Basse Saison  Haute Saison

[Réserver](#)

Conditions de réservations

• Location

→ Prévoir supplément pour :  
- lit(s) supplémentaire(s)

Modes de paiement acceptés

• Chèque bancaire • Espèces • Chèque vacances

► Réserver

► Contacter le propriétaire

Contactez directement les propriétaires

[www.iha.fr](http://www.iha.fr)  
N° annonce  
46672  
>> Réserver <<

Contact

Langues parlées

