

Chambres d'hôtes Hardelot Plage "VILLA LAPACY"



Séjours à thème
Saint Valentin

Villa de Charme, individuel(le), de 2 étages, entrée individuelle, dans un(e) Propriété privée

Cadre : naturel, propice au repos

Chambre(s) d'hôtes : 4

Capacité d'accueil : de 6 à 8 hôtes

- Studio "Golf I"
2 personne(s)
- Studio "Beau rivage II"
2 personne(s)
- Studio "Beau rivage I"
2 personne(s)
- Studio "Golf II"
2 personne(s)



Clé vacances (3 clés)

Hardelot Plage - Pas de Calais (62) - Nord Pas de Calais
France

Réservation : +33 (0) 321913768 (France)

N° annonce 34224

www.ihha.fr



Chambres d'hôtes



Villa de Charme, individuel(le), de 2 étages, entrée individuelle, dans un(e) Propriété privée

- **Idéal pour tout public**
- **Vue** : dégagée, jardin/parc, forêt, village
- **Cadre** : naturel, propice au repos
- **Exposition** : Sud

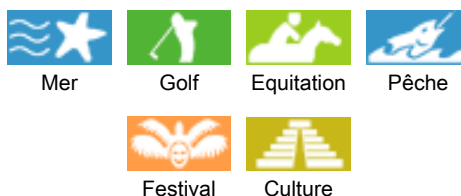
Les plus

- **Parking** :
Parking non couvert : 4 place(s) réservée(s).
- **Avantages** :
Table de ping-pong, 8 raquette(s) de ping-pong, terrain de pétanque, 3 jeux de boules de pétanques, 8 vélo(s)
- **Equipements bébé** :
Chaise bébé, table à langer, baignoire bébé, pot bébé, parc à bébé, poussette



vue de la propriété

Environnement & localisation



Loisirs

- **Loisirs à moins de 20 km / 12 miles** :

Baignade, surf, planche à voile, voile, kite surf, canoë-kayak, golf, tennis, centre équitation, poney club, chemin de promenade, sentier côtier/forestier, VTT (itinéraire circuit), char à voile, excursion en bateau, balade à cheval, balade à dos d'âne, mini-golf, rollers/patins à roulette (circuit), skate board (rampe), karting, basket-ball, volley ball, paint ball, ball-trap, chasse, acrobbranche, pêche, pêche au gros, pêche à la ligne

- **Encadrement** :

École de voile, école de tennis, école d'équitation

- **Attraits et détente** :

Bar/pub, discothèque, restaurant, cinéma, parc et jardin, parc marin, réserve naturelle, centre d'exposition, galerie d'art, site historique, musée, théâtre, festival, antiquité & brocante, boutique d'artisanat, cave et dégustation de vin, casino, hippodrome, bains naturels, centre de thalassothérapie, sauna, hammam, centre de beauté, centre de fitness, ferme Bio

Environnement

- **Site** :

Patinoire 15km
Mer/océan 1km
Plage de sable 1km
Piscine publique 15km
Parcours de golf 9 trous 500m
Parcours de golf 18 trous 500m
Base aéronautique 15km
Base nautique 1km
Lac 500m
Forêt 1km
Port de plaisance 15km

- **Commodités** :

Garderie 1km
Centre village 1km
Centre ville 10km
Arrêt/station de bus 500m
Location de vélo/VTT 1km
Location de voiture 15km
Boulangerie 1km
Traiteur 1km
Petits commerces 1km
Super marché 4km
Boutiques de luxe et marques 15km
Salon de coiffure 1km
Cyber café 4km

Poste 1,5km
Banque 4km
Distributeur automatique de billets 1km
Pharmacie 1km
Médecin 1km
Infirmière 1km
Hôpital 15km



Extérieur

- **Superficie du terrain :**
3000m²
- **Installation extérieure à disposition des hôtes :**
Terrasse 10m², abri de jardin
- **Cadre extérieur à disposition des hôtes :**
Cour privée 30m², terrain clos 3000m², pelouse 50m², pinède 3000m²
- **Equipements extérieurs à disposition des hôtes :**
Barbecue, barbecue à gaz, table(s) de jardin, chaise(s) de jardin, desserte à roulette, parasol, salon de jardin, 6 chaise(s) longue(s), 4 transat(s), balançoire, portique enfant, bac à sable

Intérieur

- **Capacité d'accueil :**
de 6 à 8 hôtes, 4 Chambre(s) d'hôtes
- **Superficie habitable :**
400m²
- **Confort intérieur à disposition des hôtes :**
T.V., vaisselle/couverts, jeux de société, collection de livres, accès internet, wifi, sèche-cheveux, chauffage électrique

Services

- **Restauration :**
Petit déjeuner possible en sus (+5€)
- **Linge :**
Draps, Linge de toilette, Couverture(s), Oreiller(s)
- **Maison :**
Entretien ménager
- **Personnel :**
Garde d'enfant possible en sus

Informations pratiques

- **Informations pratiques**
Enfants bienvenus
Animaux acceptés sous conditions (s'informer auprès du propriétaire)
Couverture téléphonie mobile
Eau : chaude/froide
Tension électrique : 110-120V / 60Hz
Alimentation électrique : secteur
- **Accueil de personne handicapée**
Accès fauteuil roulant

Studio "Golf I"



2 personne(s)

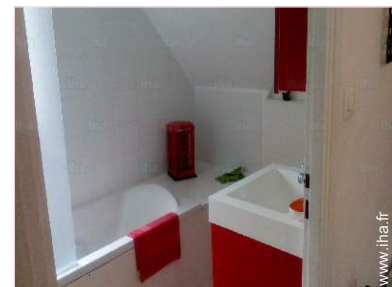
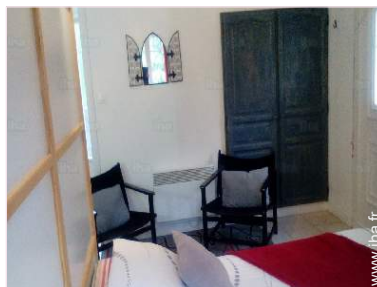
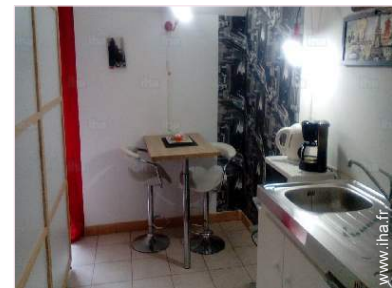


• **Agencement intérieur et commodités :**
1 salle(s) de bain, 1 WC, kitchenette, coin repas

• **Couchage - lit(s) :**
2 lit(s) double(s)

• **Vue :**
Sans vis à vis, jardin/parc, forêt

• **Confort intérieur et équipements :**
T.V., machine à café électrique, bouilloire électrique, plaques de cuisson, wifi, placard, micro-ondes, sèche-cheveux, réfrigérateur, chauffage électrique, rideaux



Studio "Beau rivage II"



2 personne(s) : 2 adultes

• Agencement intérieur et commodités :

1 salle(s) de bain, 1 WC, kitchenette, coin repas

• Couchage - lit(s) :

1 lit(s) double(s)

• Vue :

Sans vis à vis, jardin/parc, forêt

• Confort intérieur et équipements :

T.V., machine à café électrique, bouilloire électrique, accès internet, plaques de cuisson, armoire, micro-ondes, sèche-cheveux, réfrigérateur, chauffage central, baie vitrée, rideaux

• Extérieur privatif :

Table(s) de jardin



Studio "Beau rivage I"

2 personne(s) : 2 adultes

Studio "Golf II"

2 personne(s)

Album photos - 1



la maison



vue de la propriété



[Séjours à thème](#)

Saint Valentin

Localisation



Localisation & Accès



Coordonnées GPS en degrés, minutes, secondes: Latitude 50°37'49"N - Longitude 1°36'36"E (Hébergement)

Adresse

→ 50 allée des pinsons
Villa LAPACY
62152 Hardelot Plage

• Autoroute (sortie) 27

→ Boulogne sur Mer, Pas de Calais, Nord
Pas de Calais, France
→ Distance : 15km
→ Temps : 10'

• Autoroute (sortie) 27

→ Étapes, Pas de Calais, Nord Pas de
Calais, France
→ Distance : 10km
→ Temps : 5'

- Le Touquet Paris Plage : (17km)
- Boulogne sur Mer : (15km)

- Étapes : (10km)

Contact

Langues
parlées



Chambres d'hôtes Nord Pas de Calais - Hardelot Plage "VILLA LAPACY"

10
[Réserver](#)

Calendrier des disponibilités - à partir de : janvier 2019

Jan	Ma	Me	J	V	S	D	L	Ma	Me	J	V	S	D	L	Ma	Me	J	V	S	D	L	Ma	Me	J	V	S	D	L	Ma	Me	J
2019	1	2	3	4	5	6	7	8	9	10	11	12	13	14	15	16	17	18	19	20	21	22	23	24	25	26	27	28	29	30	31
1																															
2																															
3																															
4																															

Fev	V	S	D	L	Ma	Me	J	V	S	D	L	Ma	Me	J	V	S	D	L	Ma	Me	J							
2019	1	2	3	4	5	6	7	8	9	10	11	12	13	14	15	16	17	18	19	20	21	22	23	24	25	26	27	28
1	-	-	-	-	-	-	-	-	-	-	-	-	-	-	-	-	-	-	-	-	-	-	-	-	-	-	-	-
2	-	-	-	-	-	-	-	-	-	-	-	-	-	-	-	-	-	-	-	-	-	-	-	-	-	-	-	-
3	-	-	-	-	-	-	-	-	-	-	-	-	-	-	-	-	-	-	-	-	-	-	-	-	-	-	-	-
4	-	-	-	-	-	-	-	-	-	-	-	-	-	-	-	-	-	-	-	-	-	-	-	-	-	-	-	-

Mar	V	S	D	L	Ma	Me	J	V	S	D	L	Ma	Me	J	V	S	D	L	Ma	Me	J	V	S	D							
2019	1	2	3	4	5	6	7	8	9	10	11	12	13	14	15	16	17	18	19	20	21	22	23	24	25	26	27	28	29	30	31
1	-	-	-	-	-	-	-	-	-	-	-	-	-	-	-	-	-	-	-	-	-	-	-	-	-	-	-	-	-	-	
2	-	-	-	-	-	-	-	-	-	-	-	-	-	-	-	-	-	-	-	-	-	-	-	-	-	-	-	-	-	-	
3	-	-	-	-	-	-	-	-	-	-	-	-	-	-	-	-	-	-	-	-	-	-	-	-	-	-	-	-	-	-	
4	-	-	-	-	-	-	-	-	-	-	-	-	-	-	-	-	-	-	-	-	-	-	-	-	-	-	-	-	-	-	

Avr	L	Ma	Me	J	V	S	D	L	Ma	Me	J	V	S	D	L	Ma	Me	J	V	S	D	L	Ma							
2019	1	2	3	4	5	6	7	8	9	10	11	12	13	14	15	16	17	18	19	20	21	22	23	24	25	26	27	28	29	30
1	-	-	-	-	-	-	-	-	-	-	-	-	-	-	-	-	-	-	-	-	-	-	-	-	-	-	-	-	-	
2	-	-	-	-	-	-	-	-	-	-	-	-	-	-	-	-	-	-	-	-	-	-	-	-	-	-	-	-	-	
3	-	-	-	-	-	-	-	-	-	-	-	-	-	-	-	-	-	-	-	-	-	-	-	-	-	-	-	-	-	
4	-	-	-	-	-	-	-	-	-	-	-	-	-	-	-	-	-	-	-	-	-	-	-	-	-	-	-	-	-	

Mai	Me	J	V	S	D	L	Ma	Me	J	V	S	D	L	Ma	Me	J	V	S	D	L	Ma	Me	J	V							
2019	1	2	3	4	5	6	7	8	9	10	11	12	13	14	15	16	17	18	19	20	21	22	23	24	25	26	27	28	29	30	31
1	-	-	-	-	-	-	-	-	-	-	-	-	-	-	-	-	-	-	-	-	-	-	-	-	-	-	-	-	-	-	
2	-	-	-	-	-	-	-	-	-	-	-	-	-	-	-	-	-	-	-	-	-	-	-	-	-	-	-	-	-	-	
3	-	-	-	-	-	-	-	-	-	-	-	-	-	-	-	-	-	-	-	-	-	-	-	-	-	-	-	-	-	-	
4	-	-	-	-	-	-	-	-	-	-	-	-	-	-	-	-	-	-	-	-	-	-	-	-	-	-	-	-	-	-	

- 1 Studio "Golf I" - 2 personne(s)
- 2 Studio "Beau rivage I" - 2 personne(s)
- 3 Studio "Golf II" - 2 personne(s)
- 4 Studio "Beau rivage II" - 2 personne(s)

Basse Saison

Calendrier des disponibilités - à partir de : mai 2019

Jun	S	D	L	Ma	Me	J	V	S	D	L	Ma	Me	J	V	S	D	L	Ma	Me	J	V	S	D	L	Ma	Me	J	V	S	D
2019	1	2	3	4	5	6	7	8	9	10	11	12	13	14	15	16	17	18	19	20	21	22	23	24	25	26	27	28	29	30
1	-	-	-	-	-	-	-	-	-	-	-	-	-	-	-	-	-	-	-	-	-	-	-	-	-	-	-	-	-	-
2	-	-	-	-	-	-	-	-	-	-	-	-	-	-	-	-	-	-	-	-	-	-	-	-	-	-	-	-	-	-
3	-	-	-	-	-	-	-	-	-	-	-	-	-	-	-	-	-	-	-	-	-	-	-	-	-	-	-	-	-	-
4	-	-	-	-	-	-	-	-	-	-	-	-	-	-	-	-	-	-	-	-	-	-	-	-	-	-	-	-	-	-

Juil	L	Ma	Me	J	V	S	D	L	Ma	Me	J	V	S	D	L	Ma	Me	J	V	S	D	L	Ma	Me	J	V	S	D	L	Ma	Me
2019	1	2	3	4	5	6	7	8	9	10	11	12	13	14	15	16	17	18	19	20	21	22	23	24	25	26	27	28	29	30	31
1	-	-	-	-	-	-	-	-	-	-	-	-	-	-	-	-	-	-	-	-	-	-	-	-	-	-	-	-	-	-	-
2	-	-	-	-	-	-	-	-	-	-	-	-	-	-	-	-	-	-	-	-	-	-	-	-	-	-	-	-	-	-	-
3	-	-	-	-	-	-	-	-	-	-	-	-	-	-	-	-	-	-	-	-	-	-	-	-	-	-	-	-	-	-	-
4	-	-	-	-	-	-	-	-	-	-	-	-	-	-	-	-	-	-	-	-	-	-	-	-	-	-	-	-	-	-	-

Août	J	V	S	D	L	Ma	Me	J	V	S	D	L	Ma	Me	J	V	S	D	L	Ma	Me	J	V	S	D	L	Ma	Me	J	V	S
2019	1	2	3	4	5	6	7	8	9	10	11	12	13	14	15	16	17	18	19	20	21	22	23	24	25	26	27	28	29	30	31
1	-	-	-	-	-	-	-	-	-	-	-	-	-	-	-	-	-	-	-	-	-	-	-	-	-	-	-	-	-	-	-
2	-	-	-	-	-	-	-	-	-	-	-	-	-	-	-	-	-	-	-	-	-	-	-	-	-	-	-	-	-	-	-
3	-	-	-	-	-	-	-	-	-	-	-	-	-	-	-	-	-	-	-	-	-	-	-	-	-	-	-	-	-	-	-
4	-	-	-	-	-	-	-	-	-	-	-	-	-	-	-	-	-	-	-	-	-	-	-	-	-	-	-	-	-	-	-

Sep	D	L	Ma	Me	J	V	S	D	L	Ma	Me	J	V	S	D	L	Ma	Me	J	V	S	D	L	Ma	Me	J	V	S	D	L
2019	1	2	3	4	5	6	7	8	9	10	11	12	13	14	15	16	17	18	19	20	21	22	23	24	25	26	27	28	29	30
1	-	-	-	-	-	-	-	-	-	-	-	-	-	-	-	-	-	-	-	-	-	-	-	-	-	-	-	-	-	-
2	-	-	-	-	-	-	-	-	-	-	-	-	-	-	-	-	-	-	-	-	-	-	-	-	-	-	-	-	-	-
3	-	-	-	-	-	-	-	-	-	-	-	-	-	-	-	-	-	-	-	-	-	-	-	-	-	-	-	-	-	-
4	-	-	-	-	-	-	-	-	-	-	-	-	-	-	-	-	-	-	-	-	-	-	-	-	-	-	-	-	-	-

Oct	Ma	Me	J	V	S	D	L	Ma	Me	J	V	S	D	L	Ma	Me	J	V	S	D	L	Ma	Me	J	V	S	D	L	Ma	Me	J
2019	1	2	3	4	5	6	7	8	9	10	11	12	13	14	15	16	17	18	19	20	21	22	23	24	25	26	27	28	29	30	31
1	-	-	-	-	-	-	-	-	-	-	-	-	-	-	-	-	-	-	-	-	-	-	-	-	-	-	-	-	-	-	-
2	-	-	-	-	-	-	-	-	-	-	-	-	-	-	-	-	-	-	-	-	-	-	-	-	-	-	-	-	-	-	-
3	-	-	-	-	-	-	-	-	-	-	-	-	-	-	-	-	-	-	-	-	-	-	-	-	-	-	-	-	-	-	-
4	-	-	-	-	-	-	-	-	-	-	-	-	-	-	-	-	-	-	-	-	-	-	-	-	-	-	-	-	-	-	-

- 1 Studio "Golf I" - 2 personne(s)
- 2 Studio "Beau rivage I" - 2 personne(s)
- 3 Studio "Golf II" - 2 personne(s)
- 4 Studio "Beau rivage II" - 2 personne(s)
- Basse Saison

Calendrier des disponibilités - à partir de : octobre 2019

Nov	V	S	D	L	Ma	Me	J	V	S	D	L	Ma	Me	J	V	S	D	L	Ma	Me	J	V	S	D	L	Ma	Me	J	V	S
2019	1	2	3	4	5	6	7	8	9	10	11	12	13	14	15	16	17	18	19	20	21	22	23	24	25	26	27	28	29	30
1	-	-	-	-	-	-	-	-	-	-	-	-	-	-	-	-	-	-	-	-	-	-	-	-	-	-	-	-	-	-
2	-	-	-	-	-	-	-	-	-	-	-	-	-	-	-	-	-	-	-	-	-	-	-	-	-	-	-	-	-	-
3	-	-	-	-	-	-	-	-	-	-	-	-	-	-	-	-	-	-	-	-	-	-	-	-	-	-	-	-	-	-
4	-	-	-	-	-	-	-	-	-	-	-	-	-	-	-	-	-	-	-	-	-	-	-	-	-	-	-	-	-	-


Dec	D	L	Ma	Me	J	V	S	D	L	Ma	Me	J	V	S	D	L	Ma	Me	J	V	S	D	L	Ma	Me	J	V	S	D	L	Ma
2019	1	2	3	4	5	6	7	8	9	10	11	12	13	14	15	16	17	18	19	20	21	22	23	24	25	26	27	28	29	30	31
1	-	-	-	-	-	-	-	-	-	-	-	-	-	-	-	-	-	-	-	-	-	-	-	-	-	-	-	-	-	-	
2	-	-	-	-	-	-	-	-	-	-	-	-	-	-	-	-	-	-	-	-	-	-	-	-	-	-	-	-	-	-	
3	-	-	-	-	-	-	-	-	-	-	-	-	-	-	-	-	-	-	-	-	-	-	-	-	-	-	-	-	-	-	
4	-	-	-	-	-	-	-	-	-	-	-	-	-	-	-	-	-	-	-	-	-	-	-	-	-	-	-	-	-	-	

1 Studio "Golf I" - 2 personne(s)

2 Studio "Beau rivage I" - 2 personne(s)









3 Studio "Golf II" - 2 personne(s)

4 Studio "Beau rivage II" - 2 personne(s)





 Basse Saison




[Mois : Suivant >>](#)

Tarifs de location "VILLA LAPACY"

Tarifs Chambres d'hôtes		Nuit	Week-end	Semaine	2 semaines	Mois
1 Studio "Golf I" 2 personne(s)		40€	-	-	-	-
		45€	-	-	-	-
		50€	-	-	-	-
2 Studio "Beau rivage I" 2 personne(s) (2 adultes)		-	-	-	-	-
		-	-	-	-	-
		-	-	-	-	-
3 Studio "Golf II" 2 personne(s)		-	-	-	-	-
		-	-	-	-	-
		-	-	-	-	-

Tarifs de location "VILLA LAPACY"

Tarifs Chambres d'hôtes		Nuit	Week-end	Semaine	2 semaines	Mois
4 Studio "Beau rivage II" 2 personne(s) (2 adultes) 		40€	-	-	-	-
		45€	-	-	-	-
		50€	-	-	-	-

 Basse Saison  Moyenne Saison  Haute Saison

[Réserver](#)



la maison



vue de la propriété



Conditions de réservations

• **Réservation**

→ Versement à la réservation :
15% du montant de la location
→ Versement du solde :
à la remise des clefs

• **Location**

→ Charges comprises
→ Taxe de séjours incluse
→ Forfait ménage départ inclus
→ Prévoir supplément pour :
- animaux
- lit(s) supplémentaire(s)

Modes de paiement acceptés

• Mandat postal international • Chèque
bancaire • Chèque de banque • PayPal •
Espèces • Chèque vacances

[► Réserver](#)

[► Contacter le propriétaire](#)

Contactez directement les propriétaires

www.iha.fr
N° annonce
34224
>> Réserver <<

Contact

Langues
parlées

