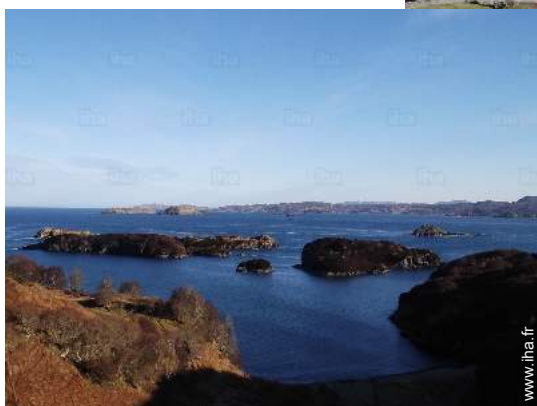


Chambres d'hôtes Drumbeg "Croft 338"

Une maison entièrement modernisé croft highland traditionnel



Maison de Campagne, individuel(le),
de plain-pied, entrée individuelle, dans un
(e) Propriété privée

Cadre : pittoresque, paisible

Chambre(s) d'hôtes : 2

Capacité d'accueil : de 1 à 4 hôtes

- Chambre "Small twin with private shower/toilet"
2 personne(s)
- Chambre "Double en suite"
2 personne(s)

Drumbeg - Highlands

Ecosse

N° annonce 4961

Réservation : +44 (0) 1571833221 (Royaume Uni)

www.ihaf.fr



Chambres d'hôtes



Maison de Campagne, individuel(le), de plain-pied, entrée individuelle, dans un(e) Propriété privée

- **Idéal pour couple, senior(s)**
- **Vue :** mer/océan, montagne, campagne, village
- **Cadre :** pittoresque, paisible
- **Exposition :** Sud-est

" Double-salle de bains : Lits 2 personnes, comprenant un lit double confortable, gratuit Wi-Fi connection, plateau / bouilloire, télévision couleur, cheveux, sèche radiateur et bureau avec lampe. NON FUMEUR. Jumeaux : Peut accueillir 2 personnes dans deux confortables lits y compris la connexion Wi-Fi gratuite, thé et café, télévision couleur, cheveux, sèche radiateur et bureau avec lampe. NON FUMEUR. "

Les plus

- **Parking :**
Parking non couvert : 4 sur le terrain.



mer/océan

Environnement & localisation



Montagne

" Profitez de la montagne unique et pittoresque d'Assynt. Offre spectaculaire montagne et vue sur la mer ainsi que de la paix, de tranquillité et de relaxation complète. Hill et côtiers à pied, escalade, pêche, canoë-kayak et observation de la faune sont dans les parages immédiats, avec bateau croisières, kayak, cyclisme, plongée et études de la nature (réserve naturelle île de Handa) facilement accessibles. "

Loisirs

- **Loisirs à moins de 20 km / 12 miles :**
Randonnée, excursion en bateau, pêche

Environnement

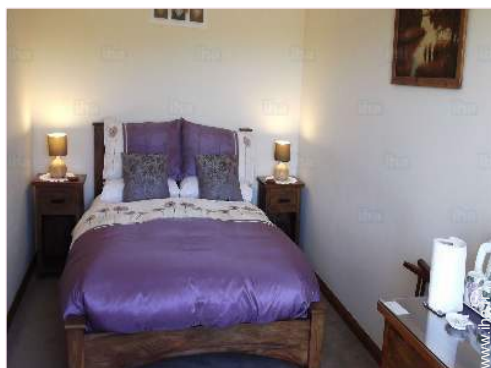
- **Site :**
Mer/océan 800m
Massif montagneux 15km



Vue



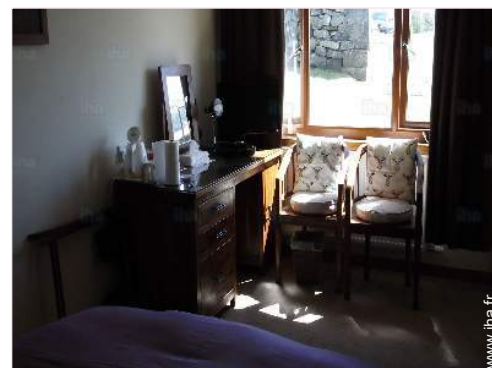
Montagne



La chambre d'hôte

Intérieur

- Capacité d'accueil :
de 1 à 4 hôtes, 2 Chambre(s) d'hôtes
- Superficie habitable :
< 12m²
- Confort intérieur à disposition des hôtes :
T.V., accès internet, wifi, sèche-cheveux,
chauffage électrique



La chambre d'hôte

Extérieur

- Superficie du terrain :
< 100m²
- Cadre extérieur à disposition des hôtes :
Pelouse 50m²
- Equipements extérieurs à disposition des hôtes :
Table(s) de jardin, 4 chaise(s) de jardin

Services

- Restauration :
Petit déjeuner, Table d'hôte

Informations pratiques

- Informations pratiques
Pas d'enfant de moins de 13 ans
Animaux refusés
Location non fumeur
Eau : chaude/froide
Tension électrique : 220-240V / 50Hz
Alimentation électrique : secteur

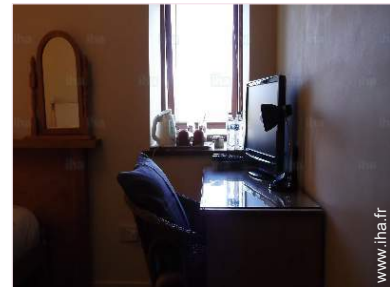


vue sur village

Chambre "Small twin with private shower/toilet"



2 personne(s) : 2 adultes

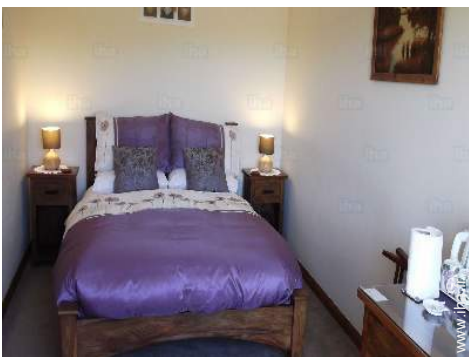


chambre

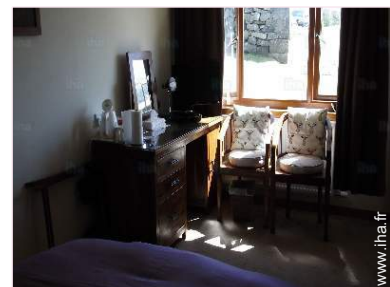


Avantages privés

Chambre "Double en suite"



2 personne(s) : 2 adultes



chambre



Avantages privés

Album photos - 1



mer/océan



Montagne



Vue



vue sur village

Album photos - 2



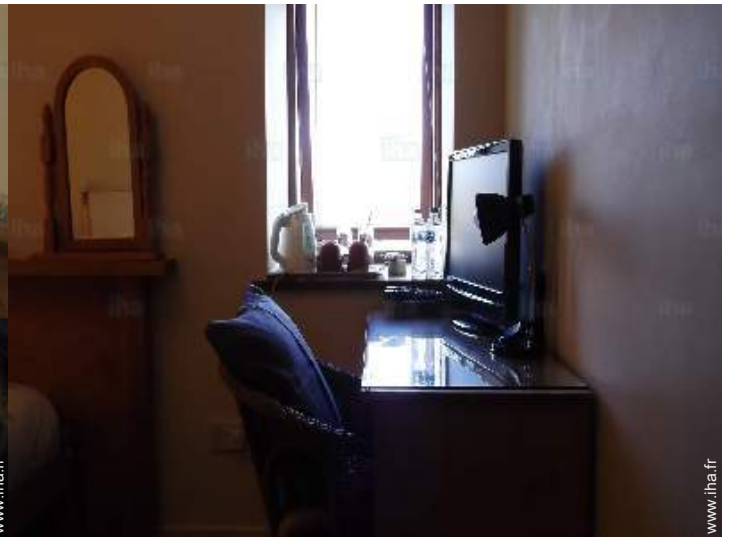
La chambre d'hôte



La chambre d'hôte



La chambre d'hôte



La chambre d'hôte



salle à manger

Localisation



Localisation & Accès

" Nous sommes situés en face du point de vue en Drumbeg sur la succession d'Assynt Nord, Sutherland. B869 voie unique route route côtière, 9 miles de Newton, 14 miles de Lochinver. Carte de référence : 330120 (point de vue) Landranger Ordnance Survey carte No : 15 « Loch Assynt »."



Coordonnées GPS en degrés, minutes, secondes: Latitude 58°14'38"N - Longitude 5°12'23"O (Hébergement)

Adresse

→ Croft 338
IV27 Drumbeg

• Aéroport Inverness

→ Inverness, Highlands, Ecosse
→ Distance : 170km
→ Temps : 2h30'

• Gare routière (bus) Rapsons

→ Ullapool, Highlands, Ecosse
→ Distance : 65km
→ Temps : 1h45'

• Lochinver : (24km)

• Ullapool : (65km)

Contact

Langues parlées



Chambres d'hôtes Highlands - Ecosse "Croft 338"

Calendrier des disponibilités - à partir de : décembre 2018

Dec	S	D	L	Ma	Me	J	V	S	D	L	Ma	Me	J	V	S	D	L	Ma	Me	J	V	S	D	L	Ma	Me	J	V	S	D	L
2018	1	2	3	4	5	6	7	8	9	10	11	12	13	14	15	16	17	18	19	20	21	22	23	24	25	26	27	28	29	30	31
1																															
2																															

Jan	Ma	Me	J	V	S	D	L	Ma	Me	J	V	S	D	L	Ma	Me	J	V	S	D	L	Ma	Me	J							
2019	1	2	3	4	5	6	7	8	9	10	11	12	13	14	15	16	17	18	19	20	21	22	23	24	25	26	27	28	29	30	31
1	-	-	-	-	-	-	-	-	-	-	-	-	-	-	-	-	-	-	-	-	-	-	-	-	-	-	-	-	-	-	
2	-	-	-	-	-	-	-	-	-	-	-	-	-	-	-	-	-	-	-	-	-	-	-	-	-	-	-	-	-	-	

Fev	V	S	D	L	Ma	Me	J	V	S	D	L	Ma	Me	J	V	S	D	L	Ma	Me	J							
2019	1	2	3	4	5	6	7	8	9	10	11	12	13	14	15	16	17	18	19	20	21	22	23	24	25	26	27	28
1	-	-	-	-	-	-	-	-	-	-	-	-	-	-	-	-	-	-	-	-	-	-	-	-	-	-	-	
2	-	-	-	-	-	-	-	-	-	-	-	-	-	-	-	-	-	-	-	-	-	-	-	-	-	-	-	

Mar	V	S	D	L	Ma	Me	J	V	S	D	L	Ma	Me	J	V	S	D	L	Ma	Me	J	V	S	D							
2019	1	2	3	4	5	6	7	8	9	10	11	12	13	14	15	16	17	18	19	20	21	22	23	24	25	26	27	28	29	30	31
1	-	-	-	-	-	-	-	-	-	-	-	-	-	-	-	-	-	-	-	-	-	-	-	-	-	-	-	-	-	-	
2	-	-	-	-	-	-	-	-	-	-	-	-	-	-	-	-	-	-	-	-	-	-	-	-	-	-	-	-	-	-	

Avr	L	Ma	Me	J	V	S	D	L	Ma	Me	J	V	S	D	L	Ma	Me	J	V	S	D	L	Ma							
2019	1	2	3	4	5	6	7	8	9	10	11	12	13	14	15	16	17	18	19	20	21	22	23	24	25	26	27	28	29	30
1	-	-	-	-	-	-	-	-	-	-	-	-	-	-	-	-	-	-	-	-	-	-	-	-	-	-	-	-	-	-
2	-	-	-	-	-	-	-	-	-	-	-	-	-	-	-	-	-	-	-	-	-	-	-	-	-	-	-	-	-	-

Mai	Me	J	V	S	D	L	Ma	Me	J	V	S	D	L	Ma	Me	J	V	S	D	L	Ma	Me	J	V							
2019	1	2	3	4	5	6	7	8	9	10	11	12	13	14	15	16	17	18	19	20	21	22	23	24	25	26	27	28	29	30	31
1	-	-	-	-	-	-	-	-	-	-	-	-	-	-	-	-	-	-	-	-	-	-	-	-	-	-	-	-	-	-	
2	-	-	-	-	-	-	-	-	-	-	-	-	-	-	-	-	-	-	-	-	-	-	-	-	-	-	-	-	-	-	

Juin	S	D	L	Ma	Me	J	V	S	D	L	Ma	Me	J	V	S	D	L	Ma	Me	J	V	S	D							
2019	1	2	3	4	5	6	7	8	9	10	11	12	13	14	15	16	17	18	19	20	21	22	23	24	25	26	27	28	29	30
1	-	-	-	-	-	-	-	-	-	-	-	-	-	-	-	-	-	-	-	-	-	-	-	-	-	-	-	-	-	-
2	-	-	-	-	-	-	-	-	-	-	-	-	-	-	-	-	-	-	-	-	-	-	-	-	-	-	-	-	-	-

Juil	L	Ma	Me	J	V	S	D	L	Ma	Me	J	V	S	D	L	Ma	Me	J	V	S	D	L	Ma	Me							
2019	1	2	3	4	5	6	7	8	9	10	11	12	13	14	15	16	17	18	19	20	21	22	23	24	25	26	27	28	29	30	31
1	-	-	-	-	-	-	-	-	-	-	-	-	-	-	-	-	-	-	-	-	-	-	-	-	-	-	-	-	-	-	
2	-	-	-	-	-	-	-	-	-	-	-	-	-	-	-	-	-	-	-	-	-	-	-	-	-	-	-	-	-	-	

- 1 Chambre "Double en suite" - 2 personne(s)
 - 2 Chambre "Small twin with private shower/toilet" - 2
- Basse Saison
 Haute Saison



Chambres d'hôtes Drumbeg - Ecosse "Croft 338"

9

[Réserver](#)

Calendrier des disponibilités - à partir de : juillet 2019

Août	J	V	S	D	L	Ma	Me	J	V	S	D	L	Ma	Me	J	V	S	D	L	Ma	Me	J	V	S	D	L	Ma	Me	J	V	S
2019	1	2	3	4	5	6	7	8	9	10	11	12	13	14	15	16	17	18	19	20	21	22	23	24	25	26	27	28	29	30	31
1	-	-	-	-	-	-	-	-	-	-	-	-	-	-	-	-	-	-	-	-	-	-	-	-	-	-	-	-	-	-	
2	-	-	-	-	-	-	-	-	-	-	-	-	-	-	-	-	-	-	-	-	-	-	-	-	-	-	-	-	-	-	

Sep	D	L	Ma	Me	J	V	S	D	L	Ma	Me	J	V	S	D	L	Ma	Me	J	V	S	D	L							
2019	1	2	3	4	5	6	7	8	9	10	11	12	13	14	15	16	17	18	19	20	21	22	23	24	25	26	27	28	29	30
1	-	-	-	-	-	-	-	-	-	-	-	-	-	-	-	-	-	-	-	-	-	-	-	-	-	-	-	-	-	
2	-	-	-	-	-	-	-	-	-	-	-	-	-	-	-	-	-	-	-	-	-	-	-	-	-	-	-	-	-	

Oct	Ma	Me	J	V	S	D	L	Ma	Me	J	V	S	D	L	Ma	Me	J	V	S	D	L	Ma	Me	J							
2019	1	2	3	4	5	6	7	8	9	10	11	12	13	14	15	16	17	18	19	20	21	22	23	24	25	26	27	28	29	30	31
1	-	-	-	-	-	-	-	-	-	-	-	-	-	-	-	-	-	-	-	-	-	-	-	-	-	-	-	-	-	-	
2	-	-	-	-	-	-	-	-	-	-	-	-	-	-	-	-	-	-	-	-	-	-	-	-	-	-	-	-	-	-	

Nov	V	S	D	L	Ma	Me	J	V	S	D	L	Ma	Me	J	V	S	D	L	Ma	Me	J	V	S							
2019	1	2	3	4	5	6	7	8	9	10	11	12	13	14	15	16	17	18	19	20	21	22	23	24	25	26	27	28	29	30
1	-	-	-	-	-	-	-	-	-	-	-	-	-	-	-	-	-	-	-	-	-	-	-	-	-	-	-	-	-	
2	-	-	-	-	-	-	-	-	-	-	-	-	-	-	-	-	-	-	-	-	-	-	-	-	-	-	-	-	-	

1 Chambre "Double en suite" - 2 personne(s)



2 Chambre "Small twin with private shower/toilet" - 2

■ Basse Saison

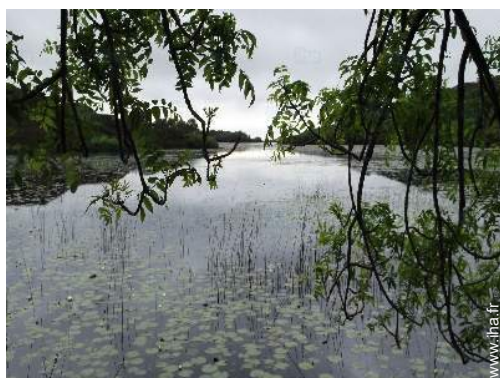
■ Haute Saison

[Mois : Suivant >>](#)

Tarifs de location "Croft 338"

Tarifs Chambres d'hôtes		Nuit	Week-end	Semaine	2 semaines	Mois
1	Chambre "Double en suite" 2 personne(s) (2 adultes) 	■ 73€*	-	-	-	-
		■ 84€*	-	-	-	-
		■ 67€* > 2	-	-	-	-
2	Chambre "Small twin with private shower/toilet" 2 personne(s) (2 adultes) 	■ 56€*	-	-	-	-
		■ 67€*	-	-	-	-
		■ 51€* > 2	-	-	-	-
■ Basse Saison	■ Haute Saison	■ Période promotionnelle				
> Minimum Nuit						

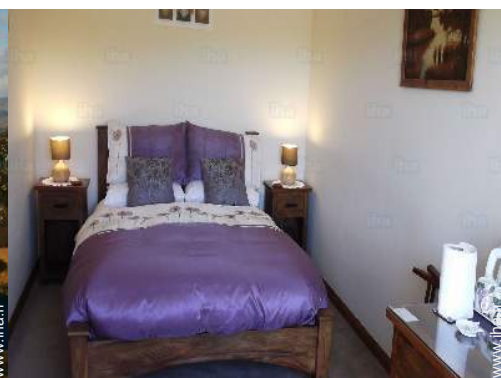
[Réserver](#)



Vue



vue sur village



La chambre d'hôte



mer/océan



Montagne

Conditions de réservations

• Réservation

- Versement à la réservation : 28€*
- Caution demandée : 28€*

• Location

- Charges comprises
- Taxe de séjours incluse
- Forfait ménage départ inclus

► Réserver

Modes de paiement acceptés

- Visa/Delta/Electron • Switch/Maestro • MasterCard/EuroCard • JCB • Diners Club • Discover • Espèces

► Contacter le propriétaire

Contactez directement les propriétaires

www.iha.fr
N° annonce
4961
>> Réserver <<

Contact

Langues parlées



* Taux de conversion à titre indicatif : 100€ = 116.85\$ = 89£

N° annonce 4961

www.iha.fr

