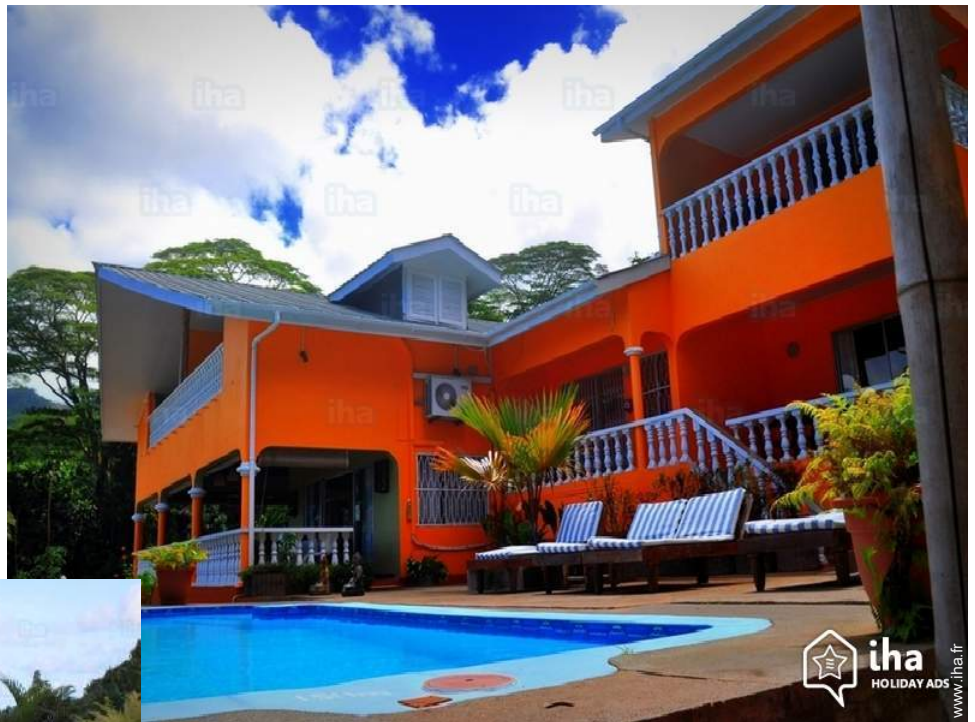


Chambres d'hôtes Anse aux Pins "Albizia Lodge"



Maison Créole de Charme, individuel (le), de 1 étage, entrée individuelle, dans un(e) Propriété privée

Cadre : paisible, tropical

Chambre(s) d'hôtes : 4
Capacité d'accueil : de 1 à 16 hôtes

- Chambre "Chambre de Famille 1"
4 personne(s)
- Chambre "Chambre de Famille 3"
4 personne(s)
- Chambre "Chambre Double 2"
2 personne(s)
- Chambre "Lodge 6 Bedrooms"
18 personne(s)

Anse aux Pins - Île de Mahé - Îles intérieures
Seychelles

Réservation : +248 (0) 2815881 (Seychelles)

N° annonce 71376

www.ihaf.fr



Chambres d'hôtes



Maison Créole de Charme, individuel(le), de 1 étage, entrée individuelle, dans un(e) Propriété privée

- **Idéal pour tout public, plusieurs familles**
- **Vue** : panoramique, dégagée, mer/océan, piscine, village
- **Cadre** : paisible, tropical
- **Exposition** : Sud-est

Les plus

- **Piscine** :
Piscine dans la résidence, rectangulaire, accès par escalier, douche extérieure (ouverte du '01 janvier' au '31 décembre')
- **Parking** :
Parking non couvert
- **Avantages** :
Cabine de bronzage, table de billard
- **Equipements bébé** :
Chaise bébé, parc à bébé



Environnement & localisation



Loisirs

- **Loisirs à moins de 20 km / 12 miles** :
Baignade

Environnement

- **Site** :
Mer/océan 100m
Plan d'eau
Forêt





Extérieur

- Installation extérieure à disposition des hôtes :

Terrasse, terrasse couverte, balcon, solarium

- Cadre extérieur à disposition des hôtes :

Jardin, jardin tropical

- Equipements extérieurs à disposition des hôtes :

Four à pizza, barbecue, table(s) de jardin, chaise(s) de jardin, salon de jardin, 6 chaise(s) longue(s), balancelle, douche extérieure, WC extérieur

Intérieur

- Capacité d'accueil :

de 1 à 16 hôtes, 4 Chambre(s) d'hôtes

- Confort intérieur à disposition des hôtes :

T.V., téléphone, accès internet, wifi, lave-linge, intégralement climatisé, fer à repasser, ventilateur mural



Services

- Restauration :

Repas barbecue possible en sus (+30€), Demi pension possible en sus (+20€), Pension complète possible en sus (+35€), Préparation panier pique-nique possible en sus (+15€)

- Linge :

Draps, Linge de toilette, Linge de maison, Draps de plage, Couverture(s), Couette(s), Oreiller(s)

- Maison :

Entretien ménager, Nettoyage de départ, Entretien jardin/piscine, Parking, Transfert gare aéroport possible en sus

- Personnel :

Personnel de maison, Blanchisserie, Garde d'enfant possible en sus

Informations pratiques

- Informations pratiques

Enfants bienvenus
Animaux refusés
Couverture téléphonie mobile, transport personnel souhaitable
Eau : chaude/froide
Tension électrique : 220-240V / 50Hz

- Accueil de personne handicapée

Accès fauteuil roulant



Chambre "Chambre de Famille 1"



4 personne(s) : 4 adultes

Idéal pour famille



● Agencement intérieur et commodités :

1 salle(s) de douche, 1 WC, véranda

● Couchage - lit(s) :

1 lit(s) double(s), 2 lit(s) simple(s)

● Vue :

Panoramique, dégagée, dominante, mer/océan, piscine, forêt

● Avantages privatifs :

Entrée indépendante

● Confort intérieur et équipements :

Bouilloire électrique, placard, penderie, réfrigérateur, intégralement climatisé, rideaux

● Extérieur privatif :

Balcon



Chambre "Chambre de Famille 3"

4 personne(s) : 4 enfant(s)

Chambre "Chambre Double 2"

2 personne(s) : 2 enfant(s)

Chambre "Lodge 6 Bedrooms"

18 personne(s) : 12 adultes - 6 enfant(s)

Idéal pour plusieurs familles

• Agencement intérieur et commodités :

7 salle(s) de douche, séjour, salon, coin cuisine, salle à manger, coin repas, coin du feu, salon télévision, véranda

• Couchage - lit(s) :

6 lit(s) double(s), 6 lit(s) simple(s), 2 lit(s) bébé

• Vue :

Panoramique, dégagée, dominante, mer/océan, montagne, piscine

• Confort intérieur et équipements :

T.V., machine à café électrique, lecteur DVD, bouilloire électrique, câble/satellite, accès internet, wifi, four, armoire, placard, penderie, micro-ondes, sèche-cheveux, réfrigérateur, douche massante, lave-linge, partiellement climatisé, sèche-linge, ventilateur d'appoint, fer à repasser, ventilateur mural, planche à repasser, rideaux

• Equipements bébé :

Chaise bébé

• Extérieur privatif :

Cuisine extérieure, terrasse couverte, balcon, solarium, barbecue, table(s) de jardin, chaise(s) de jardin, parasol, chaise(s) longue(s), transat(s), balancelle, douche extérieure, WC extérieur

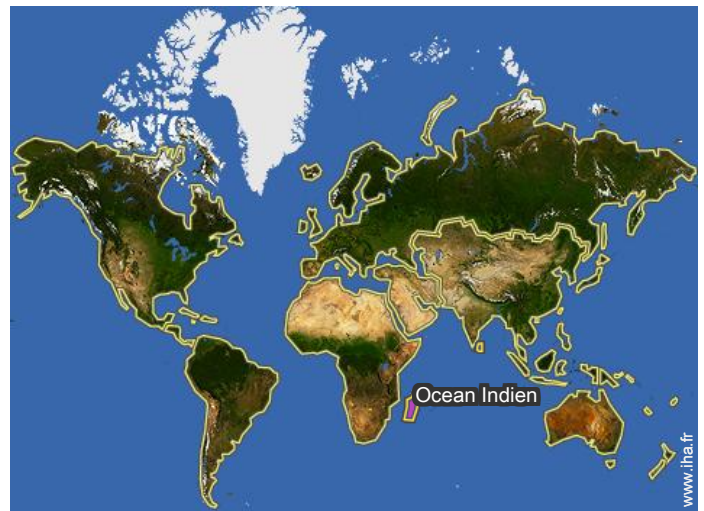
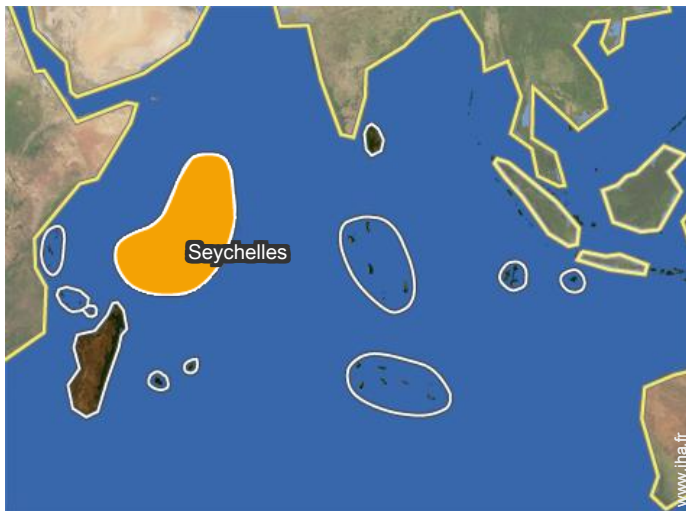
Album photos - 1



Album photos - 2



Localisation



Localisation & Accès



Coordonnées GPS en degrés, minutes, secondes: Latitude 4°41'56"S - Longitude 55°31'0"E (Hébergement)

Adresse

→ Au Cap
Green Estate

• Autoroute (sortie) E Coast Road

→ Anse aux Pins, Île de Mahé, Îles intérieures, Seychelles

→ Temps : 15'

• Anse Royale : (5km)

Contact

Langues parlées



Chambres d'hôtes
Anse aux Pins - Seychelles
"Albizia Lodge"

9

[Réserver](#)

Tarifs de location "Albizia Lodge"

Tarifs Chambres d'hôtes		Nuit	Week-end	Semaine	2 semaines	Mois
1	Chambre "Lodge 6 Bedrooms" 18 personne(s) (12 adultes - 6 enfant(s))	 500€	-	2800€	5250€	10200€
		 600€	-	3850€	-	15000€
2	Chambre "Chambre de Famille 1" 4 personne(s) (4 adultes) 	 130€	-	840€	1610€	3000€
		 -	-	-	-	-
3	Chambre "Chambre Double 2" 2 personne(s) (2 enfant(s))	 -	-	-	-	-
		 -	-	-	-	-
4	Chambre "Chambre de Famille 3" 4 personne(s) (4 enfant(s))	 -	-	-	-	-
		 -	-	-	-	-

 Basse Saison  Haute Saison

[Réserver](#)

Conditions de réservations

• Réservation

→ Versement à la réservation :
50% du montant de la location
→ Versement du solde :
à la remise des clefs

• Location

→ Charges comprises
→ Taxe de séjours incluse
→ Forfait ménage départ inclus

[► Réserver](#)

[► Contacter le propriétaire](#)

Modes de paiement acceptés

• Visa/Delta/Electron • Virement bancaire
• MasterCard/EuroCard • Espèces

Contactez directement les propriétaires

www.iha.fr
N° annonce
71376
>> Réserver <<

Contact

Langues parlées



N° annonce 71376

www.iha.fr

