

# Location de vacances Zandvoort "Pension Zandvoort"



Maison, mitoyen(ne), de 4 étages, entrée commune, dans un(e) Propriété de Charme

Cadre : enchanteur, marin

Capacité : de 1 à 10 personne(s)

Chambre(s) : 3

Pièce(s) : 6

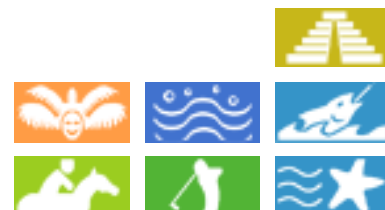
Zandvoort - Hollande septentrionale

Pays Bas

Réservation : +31 (0) 640854026 (Pays Bas)

N° annonce 35113

www.ihaf.fr



## Location de vacances



Maison, mitoyen(ne), de 4 étages, entrée commune, dans un(e) Propriété de Charme

### • Idéal pour famille, couple

- Vue : mer/océan, village, ville, sur les toits, rue/avenue, coucher de soleil exceptionnel
- Cadre : enchanteur, marin
- Exposition : Ouest

## Les plus

### • Parking :

Parking non couvert : 1 place(s) réservée(s).

### • Avantages :

2 vélo(s)

Privilèges :  
Accès direct plage



vue depuis la chambre

## Environnement & localisation



Mer Golf Equitation Pêche



Thalasso Festival Culture

## Loisirs

### • Loisirs à moins de 20 km / 12 miles :

Patin à glace, baignade, plongée avec tuba, ski nautique, jet ski, surf, planche à voile, voile, kite surf, canoë-kayak, rafting, golf, tennis, squash, centre équitation, chemin de promenade, sentier côtier/forestier, randonnée, escalade, cerf-volant, delta plane, balade à cheval, circuit automobile, bowling, basket-ball, volley ball, pêche, pêche à la ligne

### • Encadrement :

École de voile, école de tennis, école d'équitation

### • Attraites et détente :

Bar/pub, discothèque, restaurant, cinéma, karaoké, parc et jardin, parc de loisirs, zoo/parc animalier, réserve naturelle, centre d'exposition, galerie d'art, site historique, musée, théâtre, théâtre d'été, festival, antiquité & brocante, casino, centre de thalassothérapie, sauna, hammam, centre de remise en forme, centre de beauté, centre de fitness

## Environnement

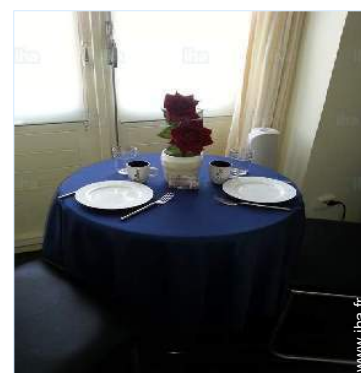
### • Site :

Patinoire 7,5km  
Piscine chauffée 800m  
Mer/océan 200m  
Plage de sable 100m  
Plage de naturisme 1km  
Piscine publique 800m  
Court de tennis public 800m  
Parcours de golf 9 trous 1km  
Spot de windsurf 300m  
Spot de surf 300m  
Base nautique 300m  
Plan d'eau 1km  
Lac 1km  
Forêt 1km

### • Commodités :

Centre village 200m  
Centre ville 200m  
Arrêt/station de bus <50m  
Liaison bus plage 100m  
Location de vélo/VTT  
Location de voiture 800m  
Boulangerie <50m  
Petits commerces 100m  
Super marché <50m  
Salon de coiffure 200m  
Cyber café 50m  
Poste 200m  
Banque 300m

Distributeur automatique de billets 200m  
Médecin 800m  
Hôpital 10km  
Dispensaire



le mobilier



coin cuisine



aménagement intérieur

## Extérieur

- **Installation extérieure :**  
Terrasse sur toit 3m<sup>2</sup>, balcon 3m<sup>2</sup>
- **Equipements extérieurs :**  
2 chaise(s) de jardin



salle(s) de douche

## Intérieur

- **Capacité d'accueil :**  
de 1 à 10 personne(s) (10 adultes)
- **Superficie habitable :**  
45m<sup>2</sup>
- **Agencement intérieur :**  
6 pièce(s), 3 chambre(s), cabine nuit, 2 salle(s) de douche, 2 WC, séjour 11m<sup>2</sup>, kitchenette, salon télévision
- **Couchage - lit(s) :**  
1 lit(s) double(s), 4 lit(s) simple(s)
- **Confort :**  
T.V., home cinéma, chaine hifi, lecteur DVD, prise antenne t.v., cable/satellite, wifi, placard, penderie, coffre sécurisé, radio-réveil, sèche-cheveux, ventilateur d'appoint, chauffage central, fenêtre de toit, rideaux
- **Equipement ménager :**  
Vaisselle/couverts, ustensiles et batterie de cuisine, cafetière, machine à café électrique, bouilloire électrique, plaques de cuisson, micro-ondes, réfrigérateur, congélateur

## Services

- **Linge :**  
Draps (1 fois/semaine), Linge de toilette (2 fois/semaine), Linge de maison (1 fois/semaine), Couverture(s), Couette(s), Oreiller(s)
- **Maison :**  
Entretien ménager possible en sus (2 fois/semaine +15€), Nettoyage de départ possible en sus (+25€), Parking possible en sus (+6€), Transfert gare aéroport possible en sus (+25€)
- **Personnel :**  
Personnel de maison possible en sus (+10€)
- **Restauration :**  
Petit déjeuner possible en sus (+8€)

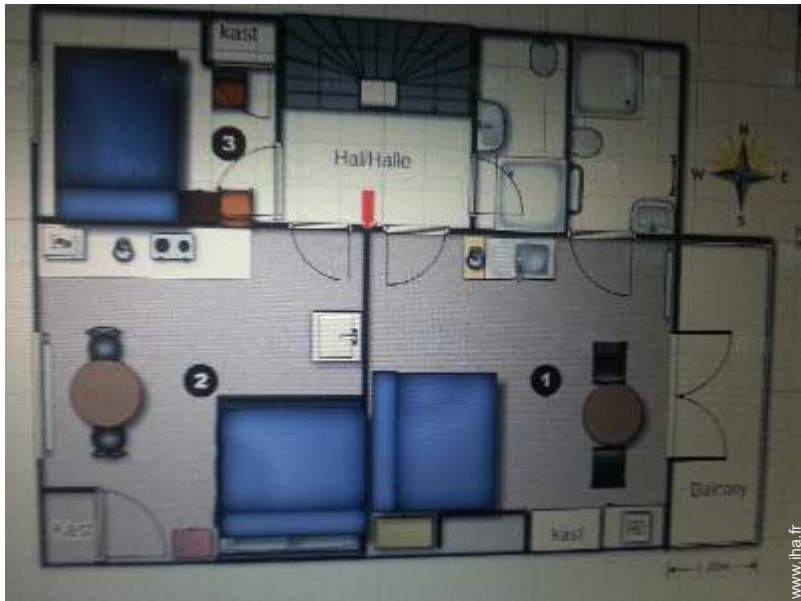
## Informations pratiques

- **Informations pratiques**  
Enfants bienvenus  
Animaux refusés  
Couverture téléphonie mobile  
Eau : chaude/froide  
Tension électrique : 220-240V / 50Hz  
Alimentation électrique : secteur
- **Accueil de personne handicapée**  
Aménagements pour handicap : auditif



salle(s) de douche

Plan d'agencement



Album photos - 1



vue depuis la chambre



coin cuisine



le mobilier



aménagement intérieur



salle(s) de douche

Album photos - 2



salle(s) de douche

salle(s) de douche

chambre



chambre

chambre

coin cuisine



aménagement intérieur

chambre

salle(s) de douche



salle(s) de douche

Album photos - 3



salle(s) de douche



aménagement intérieur



Agencement intérieur



vue sur centre village



vue sur les toits



Environnement



Mer



loisirs nautiques à proximité

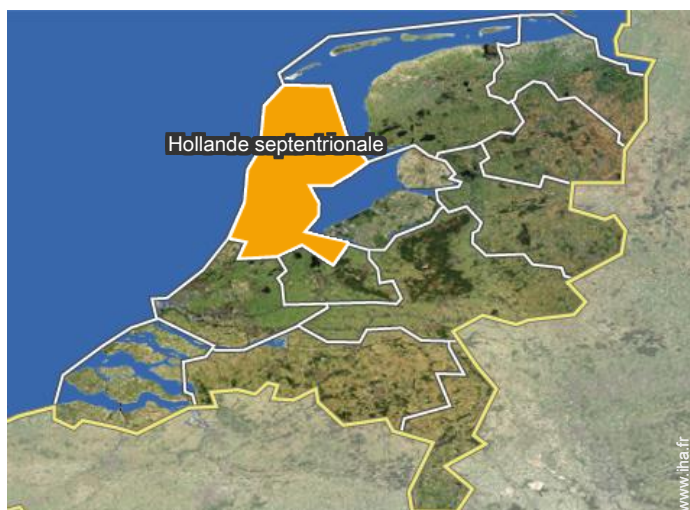


circuit automobile



circuit automobile

## Localisation



## Localisation & Accès



Coordonnées GPS en degrés, minutes, secondes: Latitude 52°22'25"N - Longitude 4°31'40"E (Hébergement)

### Adresse

→ Burgemeester Engelbertsstraat 38  
2042KN Zandvoort

### • Autoroute (sortie) A9

→ Haarlem, Hollande septentrionale, Pays Bas

→ Distance : 10km

→ Temps : 15'

### • Aéroport Schiphol

→ Amsterdam, Hollande septentrionale, Pays Bas

→ Distance : 24km

→ Temps : 30'

### • Gare ferroviaire Zandvoort

→ Zandvoort, Hollande septentrionale, Pays Bas

→ Distance : 200m

- Amsterdam : (30km)
- Haarlem : (10km)
- Schiphol : (23km)

## Contact

Langues parlées





# Location de vacances Zandvoort - Pays Bas "Pension Zandvoort"

## Calendrier des disponibilités - à partir de : février 2018

Feb	J	V	S	D	L	Ma	Me	J	V	S	D	L	Ma	Me	J	V	S	D	L	Ma	Me	J	V	S	D	L	Ma	Me
2018	1	2	3	4	5	6	7	8	9	10	11	12	13	14	15	16	17	18	19	20	21	22	23	24	25	26	27	28
																					-	-	-	-	-	-	-	-

Mar	J	V	S	D	L	Ma	Me	J	V	S	D	L	Ma	Me	J	V	S	D	L	Ma	Me	J	V	S	D	L	Ma	Me	J	V	S
2018	1	2	3	4	5	6	7	8	9	10	11	12	13	14	15	16	17	18	19	20	21	22	23	24	25	26	27	28	29	30	31
	-	-	-	-	-	-	-	-	-	-	-	-	-	-	-	-	-	-	-	-	-	-	-	-	-	-	-	-	-	-	

Avr	D	L	Ma	Me	J	V	S	D	L	Ma	Me	J	V	S	D	L	Ma	Me	J	V	S	D	L	Ma	Me	J	V	S	D	L
2018	1	2	3	4	5	6	7	8	9	10	11	12	13	14	15	16	17	18	19	20	21	22	23	24	25	26	27	28	29	30
	-	-	-	-	-	-	-	-	-	-	-	-	-	-	-	-	-	-	-	-	-	-	-	-	-	-	-	-	-	

Mai	Ma	Me	J	V	S	D	L	Ma	Me	J	V	S	D	L	Ma	Me	J	V	S	D	L	Ma	Me	J	V	S	D	L	Ma	Me	J
2018	1	2	3	4	5	6	7	8	9	10	11	12	13	14	15	16	17	18	19	20	21	22	23	24	25	26	27	28	29	30	31
	-	-	-	-	-	-	-	-	-	-	-	-	-	-	-	-	-	-	-	-	-	-	-	-	-	-	-	-	-	-	

Juin	V	S	D	L	Ma	Me	J	V	S	D	L	Ma	Me	J	V	S	D	L	Ma	Me	J	V	S	D	L	Ma	Me	J	V	S
2018	1	2	3	4	5	6	7	8	9	10	11	12	13	14	15	16	17	18	19	20	21	22	23	24	25	26	27	28	29	30
	-	-	-	-	-	-	-	-	-	-	-	-	-	-	-	-	-	-	-	-	-	-	-	-	-	-	-	-	-	

Juil	D	L	Ma	Me	J	V	S	D	L	Ma	Me	J	V	S	D	L	Ma	Me	J	V	S	D	L	Ma	Me	J	V	S	D	L	Ma
2018	1	2	3	4	5	6	7	8	9	10	11	12	13	14	15	16	17	18	19	20	21	22	23	24	25	26	27	28	29	30	31
	-	-	-	-	-	-	-	-	-	-	-	-	-	-	-	-	-	-	-	-	-	-	-	-	-	-	-	-	-	-	

Août	Me	J	V	S	D	L	Ma	Me	J	V	S	D	L	Ma	Me	J	V	S	D	L	Ma	Me	J	V	S	D	L	Ma	Me	J	V
2018	1	2	3	4	5	6	7	8	9	10	11	12	13	14	15	16	17	18	19	20	21	22	23	24	25	26	27	28	29	30	31
	-	-	-	-	-	-	-	-	-	-	-	-	-	-	-	-	-	-	-	-	-	-	-	-	-	-	-	-	-	-	

Sep	S	D	L	Ma	Me	J	V	S	D	L	Ma	Me	J	V	S	D	L	Ma	Me	J	V	S	D	L	Ma	Me	J	V	S	D
2018	1	2	3	4	5	6	7	8	9	10	11	12	13	14	15	16	17	18	19	20	21	22	23	24	25	26	27	28	29	30
	-	-	-	-	-	-	-	-	-	-	-	-	-	-	-	-	-	-	-	-	-	-	-	-	-	-	-	-	-	

Oct	L	Ma	Me	J	V	S	D	L	Ma	Me	J	V	S	D	L	Ma	Me	J	V	S	D	L	Ma	Me	J	V	S	D	L	Ma	Me
2018	1	2	3	4	5	6	7	8	9	10	11	12	13	14	15	16	17	18	19	20	21	22	23	24	25	26	27	28	29	30	31
	-	-	-	-	-	-	-	-	-	-	-	-	-	-	-	-	-	-	-	-	-	-	-	-	-	-	-	-	-	-	

Nov	J	V	S	D	L	Ma	Me	J	V	S	D	L	Ma	Me	J	V	S	D	L	Ma	Me	J	V	S	D	L	Ma	Me	J	V
2018	1	2	3	4	5	6	7	8	9	10	11	12	13	14	15	16	17	18	19	20	21	22	23	24	25	26	27	28	29	30
	-	-	-	-	-	-	-	-	-	-	-	-	-	-	-	-	-	-	-	-	-	-	-	-	-	-	-	-	-	








Calendrier des disponibilités - à partir de : novembre 2018

Dec	S	D	L	Ma	Me	J	V	S	D	L	Ma	Me	J	V	S	D	L	Ma	Me	J	V	S	D	L							
2018	1	2	3	4	5	6	7	8	9	10	11	12	13	14	15	16	17	18	19	20	21	22	23	24	25	26	27	28	29	30	31
	-	-	-	-	-	-	-	-	-	-	-	-	-	-	-	-	-	-	-	-	-	-	-	-	-	-	-	-	-	-	-

Jan	Ma	Me	J	V	S	D	L	Ma	Me	J	V	S	D	L	Ma	Me	J	V	S	D	L	Ma	Me	J							
2019	1	2	3	4	5	6	7	8	9	10	11	12	13	14	15	16	17	18	19	20	21	22	23	24	25	26	27	28	29	30	31
	-	-	-	-	-	-	-	-	-	-	-	-	-	-	-	-	-	-	-	-	-	-	-	-	-	-	-	-	-	-	

[Mois : Suivant >>](#)

Tarifs de location - Maison - de 1 à 10 Personne(s)

Tarifs	Nuit	Week-end	Semaine	2 semaines	Mois
 Basse Saison	110€ ↓ > 2	-	-	-	-
 Moyenne Saison	140€ ↓ > 2	-	-	-	-
 Haute Saison	155€ > 3	-	-	-	-
 Spécial fêtes	50€ (Dimanche) > 2	-	-	-	-
 Période promotionnelle	75€ ↓ (Dimanche) > 7	-	-	-	-

↓ Tarif dégressif (Jour d'arrivée) > Minimum Nuit

[Réserver](#)



le mobilier



aménagement intérieur



salle(s) de douche



vue depuis la chambre



coin cuisine

### Conditions de réservations

#### • Réservation

- Versement à la réservation : 20% du montant de la location
- Versement du solde : à la remise des clefs
- Caution demandée : 50€

#### • Location

- Charges comprises
- Taxe de séjours incluse
- Forfait ménage départ en sus : 15€

► Réserver

► Contacter le propriétaire

### Modes de paiement acceptés

- Virement bancaire • PayPal • Espèces

Contactez directement les propriétaires

[www.iha.fr](http://www.iha.fr)  
N° annonce  
35113  
>> Réserver <<

### Contact

Langues parlées

