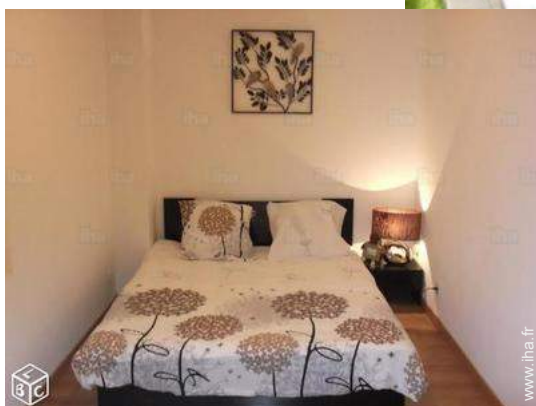


Location de vacances Wimereux "Le loft terrasse vue mer"

Superbe loft terrasse vue mer, très spacieux pouvant accueillir jusqu' à 10 personnes.



Loft au rez-de-chaussée, entrée commune, dans un(e) Immeuble moderne de 2 étages

Cadre : nautique, tranquille

Capacité : de 8 à 10 personne(s)

Chambre(s) : 4

Pièce(s) : 6



Gîtes de France



Séjours à thème
Surf

Wimereux - Pas de Calais (62) - Nord Pas de Calais
France

Réservation : +33 (0) 675785953 (France)

N° annonce 69365

www.ihaf.fr



Location de vacances



Loft au rez-de-chaussée, entrée commune, dans un(e) Immeuble moderne de 2 étages

- **Idéal pour tout public, grande famille**
- **Vue : mer/océan**
- **Cadre : nautique, tranquille**
- **Exposition : Sud**

"Appartement de standing 8 à 10 personnes en rez de chaussée loft 99m2 standing 5 mn mer, grande terrasse Location de vacances à la semaine Week-end ou nuitées balnéaire en front de mer. Côte d'Opale, face à l'Angleterre 5 mn plage et centre ville à Wimereux Séjour, cuisine aménagée, jardinet, cellier. 4 chambres, salle de bain, WC et terrasse 3 lits de deux pers et deux lits enfants (barbecue sur demande) 99m2. Animaux autorisés. Ambiance et confort, belle prestation, déco soignée. Contact par mail en priorité : destination sportive par excellence. Équitation, kitesurf, piscine, patinoire, tennis, char à voile, golf, parapente et planche à voile. Balade architecturale et petits manoirs, boisés gazouillants et prés sauvages. Ne manquez pas : - La fameuse digue du front de mer à 5 mn - Le centre-ville à 5 mn- Les Jardins de la Baie Saint Jean, un ensemble botanique haut en couleurs à 5 mn- Cap gris nez et Cap blanc nez à 20 et 25mn- Nausicaa, un aquarium gigantesque à 15 mn "

Les plus

- **Equipements bébé :**
Chaise bébé

Environnement & localisation



Mer



Golf



Equitation

" Vous pouvez accéder à 5 minute a pied au bord de mer ou les activités y sont multiples..... Nous avons également un golf a 18 trou a 5 minute en voiture... Club d'équitation.. Plusieurs restaurant brasserie bar en centre ville comme en front de mer. "

Loisirs

- **Loisirs à moins de 20 km / 12 miles :**

Baignade, Pédalo, plongée sous-marine, jet ski, surf, planche à voile, voile, kite surf, canoë-kayak, golf, tennis, centre équitation, chemin de promenade, sentier côtier/forestier, randonnée, VTT (itinéraire circuit), char à voile, cerf-volant, balade à cheval, mini-golf, rollers/patins à roulette (circuit), pêche à la ligne, terrain de pétanque

- **Encadrement :**

École de voile, école de tennis

- **Attraits et détente :**

Bar/pub, parc et jardin, parc de loisirs, antiquité & brocante, boutique d'artisanat

Environnement

- **Site :**

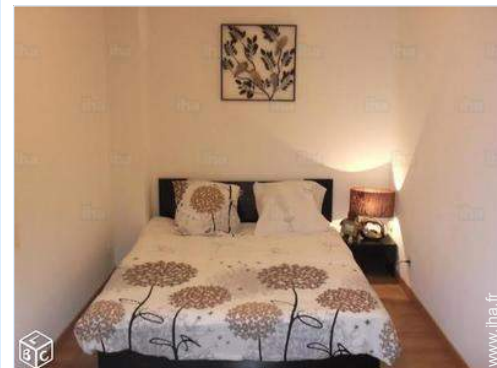
Patinoire 10km
Mer/océan 500m
Plage de sable 500m
Piscine publique 10km
Court de tennis public 500m
Parcours de golf 18 trous 1km
Spot de windsurf 500m
Spot de surf 500m
Base nautique 1km
Falaise 500m
Port de plaisance 10km

- **Commodités :**

Centre ville 800m
Arrêt/station de bus 200m
Boulangerie 800m
Traiteur 800m
Petits commerces 800m
Super marché 800m
Boutiques de luxe et marques 800m
Salon de coiffure 800m
Poste 800m
Banque 800m
Distributeur automatique de billets 800m
Pharmacie 800m
Médecin 800m
Hôpital 15km



lit(s) double(s)



chambre



salon télévision

Intérieur

- **Capacité d'accueil :**
de 8 à 10 personne(s) (8 adultes, 2 enfant(s))
- **Superficie habitable :**
100m²
- **Agencement intérieur :**
6 pièce(s), 4 chambre(s), 1 salle(s) de bain, 1 WC, séjour 45m², cuisine américaine, salle à manger, coin repas, salon télévision
- **Couchage - lit(s) :**
3 lit(s) double(s), 1 canapé-lit(s) 2 pers, 2 lits superposés, 1 lit(s) bébé
- **Confort :**
T.V., jeux de société, prise antenne t.v., armoire, placard, penderie, sèche-cheveux, sèche-serviettes chauffant, partiellement climatisé, baie vitrée, double-vitrage, volets automatiques, interphone
- **Equipement ménager :**
Vaisselle/couverts, ustensiles et batterie de cuisine, cafetière, machine à café électrique, bouilloire électrique, grille-pain, presse-agrumes, cuisinière électrique, plaques de cuisson, four, micro-ondes, hotte aspirante, réfrigérateur, congélateur, lave-vaisselle, aspirateur, fer à repasser, planche à repasser

Extérieur

- **Superficie du terrain :**
< 100m²
- **Installation extérieure :**
Terrasse 20m²
- **Cadre extérieur :**
Cour privée 20m², jardin 12m², pelouse 12m²
- **Equipements extérieurs :**
Barbecue, table(s) de jardin, 8 chaise(s) de jardin, 2 transat(s)

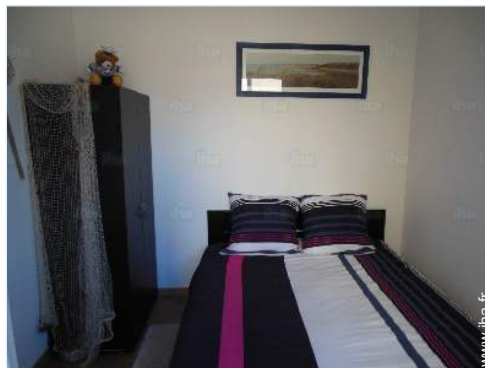


Services

- **Linge :**
Draps possible en sus (+12€), Linge de toilette possible en sus (+6€), Couverture(s), Couette(s), Oreiller(s)
- **Maison :**
Nettoyage de départ possible en sus (+55€)

Informations pratiques

- **Informations pratiques**
Enfants bienvenus
Animaux acceptés sous conditions (s'informer auprès du propriétaire)
Location non fumeur, couverture téléphonie mobile, transport personnel souhaitable
Eau : chaude/froide
Tension électrique : 110-120V / 60Hz
Alimentation électrique : secteur
- **Accueil de personne handicapée**
Accès fauteuil roulant
Aménagements pour handicap : visuel, auditif, mental



canapé-lit(s) 2 pers

Album photos - 1



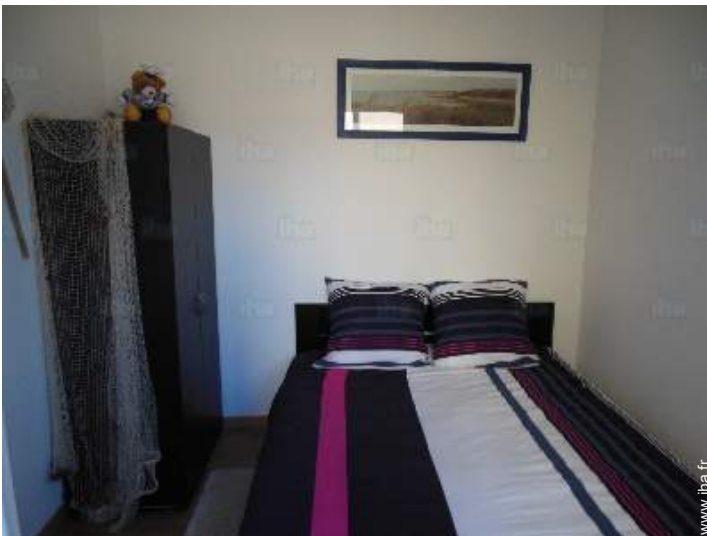
chambre



lit(s) double(s)



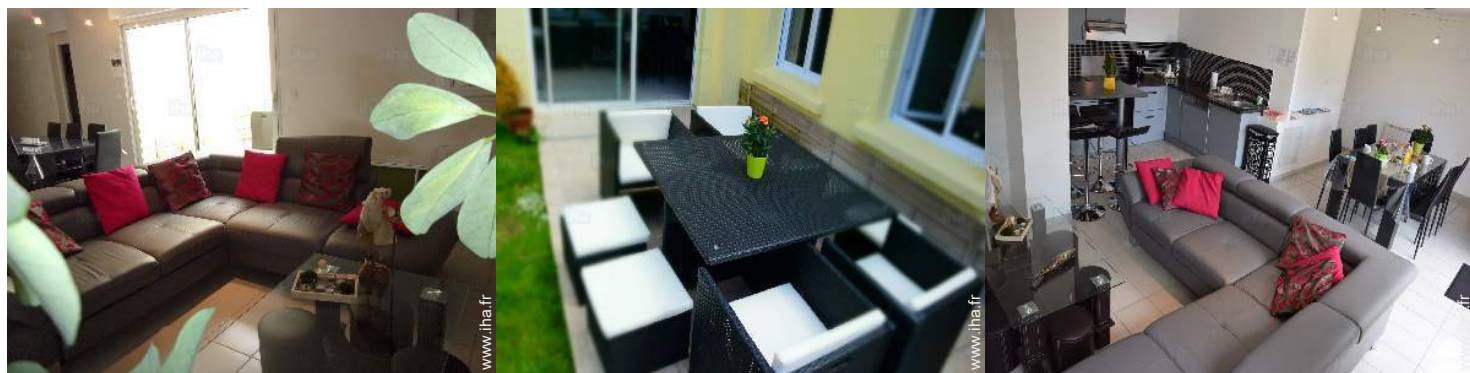
salon télévision



canapé-lit(s) 2 pers



Album photos - 2



Album photos - 3



[Séjours à thème](#)

Surf

Localisation



Localisation & Accès

" Wimereux est une ville touristique balnéaire a 5 minute du centre ville très agréable.. très belle digue. "



Coordonnées GPS en degrés, minutes, secondes: Latitude 50°46'24"N - Longitude 1°36'41"E (Hébergement)

Adresse

→ 3 rue du stade
62930 Wimereux

- Boulogne sur Mer : (5km)

Contact

Langues parlées



Location de vacances
Wimereux - France
"Le loft terrasse vue mer"

Calendrier des disponibilités - à partir de : avril 2019

Avr	L	Ma	Me	J	V	S	D	L	Ma	Me	J	V	S	D	L	Ma	Me	J	V	S	D	L	Ma	Me	J	V	S	D	L	Ma
2019	1	2	3	4	5	6	7	8	9	10	11	12	13	14	15	16	17	18	19	20	21	22	23	24	25	26	27	28	29	30

Mai	Me	J	V	S	D	L	Ma	Me	J	V	S	D	L	Ma	Me	J	V	S	D	L	Ma	Me	J	V	S	D	L	Ma	Me	J	V
2019	1	2	3	4	5	6	7	8	9	10	11	12	13	14	15	16	17	18	19	20	21	22	23	24	25	26	27	28	29	30	31
	-	-	-	-	-	-	-	-	-	-	-	-	-	-	-	-	-	-	-	-	-	-	-	-	-	-	-	-	-	-	-

Juin	S	D	L	Ma	Me	J	V	S	D	L	Ma	Me	J	V	S	D	L	Ma	Me	J	V	S	D							
2019	1	2	3	4	5	6	7	8	9	10	11	12	13	14	15	16	17	18	19	20	21	22	23	24	25	26	27	28	29	30
	-	-	-	-	-	-	-	-	-	-	-	-	-	-	-	-	-	-	-	-	-	-	-	-	-	-	-	-	-	-

Juil	L	Ma	Me	J	V	S	D	L	Ma	Me	J	V	S	D	L	Ma	Me	J	V	S	D	L	Ma	Me	J	V	S	D	L	Ma	Me
2019	1	2	3	4	5	6	7	8	9	10	11	12	13	14	15	16	17	18	19	20	21	22	23	24	25	26	27	28	29	30	31
	-	-	-	-	-	-	-	-	-	-	-	-	-	-	-	-	-	-	-	-	-	-	-	-	-	-	-	-	-	-	-

Août	J	V	S	D	L	Ma	Me	J	V	S	D	L	Ma	Me	J	V	S	D	L	Ma	Me	J	V	S							
2019	1	2	3	4	5	6	7	8	9	10	11	12	13	14	15	16	17	18	19	20	21	22	23	24	25	26	27	28	29	30	31
	-	-	-	-	-	-	-	-	-	-	-	-	-	-	-	-	-	-	-	-	-	-	-	-	-	-	-	-	-	-	-

Sep	D	L	Ma	Me	J	V	S	D	L	Ma	Me	J	V	S	D	L	Ma	Me	J	V	S	D	L							
2019	1	2	3	4	5	6	7	8	9	10	11	12	13	14	15	16	17	18	19	20	21	22	23	24	25	26	27	28	29	30
	-	-	-	-	-	-	-	-	-	-	-	-	-	-	-	-	-	-	-	-	-	-	-	-	-	-	-	-	-	-

Oct	Ma	Me	J	V	S	D	L	Ma	Me	J	V	S	D	L	Ma	Me	J	V	S	D	L	Ma	Me	J							
2019	1	2	3	4	5	6	7	8	9	10	11	12	13	14	15	16	17	18	19	20	21	22	23	24	25	26	27	28	29	30	31
	-	-	-	-	-	-	-	-	-	-	-	-	-	-	-	-	-	-	-	-	-	-	-	-	-	-	-	-	-	-	

Nov	V	S	D	L	Ma	Me	J	V	S	D	L	Ma	Me	J	V	S	D	L	Ma	Me	J	V	S							
2019	1	2	3	4	5	6	7	8	9	10	11	12	13	14	15	16	17	18	19	20	21	22	23	24	25	26	27	28	29	30
	-	-	-	-	-	-	-	-	-	-	-	-	-	-	-	-	-	-	-	-	-	-	-	-	-	-	-	-	-	-

Dec	D	L	Ma	Me	J	V	S	D	L	Ma	Me	J	V	S	D	L	Ma	Me	J	V	S	D	L	Ma							
2019	1	2	3	4	5	6	7	8	9	10	11	12	13	14	15	16	17	18	19	20	21	22	23	24	25	26	27	28	29	30	31
	-	-	-	-	-	-	-	-	-	-	-	-	-	-	-	-	-	-	-	-	-	-	-	-	-	-	-	-	-	-	

Jan	Me	J	V	S	D	L	Ma	Me	J	V	S	D	L	Ma	Me	J	V	S	D	L	Ma	Me	J	V							
2020	1	2	3	4	5	6	7	8	9	10	11	12	13	14	15	16	17	18	19	20	21	22	23	24	25	26	27	28	29	30	31
	-	-	-	-	-	-	-	-	-	-	-	-	-	-	-	-	-	-	-	-	-	-	-	-	-	-	-	-	-	-	

 Haute Saison

Location de vacances
Nord Pas de Calais - Wimereux
"Le loft terrasse vue mer"

10
[Réserver](#)

Calendrier des disponibilités - à partir de : janvier 2020

Fev	S	D	L	Ma	Me	J	V	S	D	L	Ma	Me	J	V	S	D	L	Ma	Me	J	V	S							
2020	1	2	3	4	5	6	7	8	9	10	11	12	13	14	15	16	17	18	19	20	21	22	23	24	25	26	27	28	29
-	-	-	-	-	-	-	-	-	-	-	-	-	-	-	-	-	-	-	-	-	-	-	-	-	-	-	-	-	

Mar	D	L	Ma	Me	J	V	S	D	L	Ma	Me	J	V	S	D	L	Ma	Me	J	V	S	D	L	Ma							
2020	1	2	3	4	5	6	7	8	9	10	11	12	13	14	15	16	17	18	19	20	21	22	23	24	25	26	27	28	29	30	31
-	-	-	-	-	-	-	-	-	-	-	-	-	-	-	-	-	-	-	-	-	-	-	-	-	-	-	-	-	-		

 Haute Saison

[Mois : Suivant >>](#)

Tarifs de location - Loft - de 8 à 10 Personne(s)

Tarifs	Nuit	Week-end	Semaine	2 semaines	Mois
 Haute Saison	160€	320€ (Vendredi)	900€ (Samedi)	1800€ (Samedi)	-

(Jour d'arrivée)

[Réserver](#)

Conditions de réservations

• Réservation

- Versement à la réservation : 30% du montant de la location
- Versement du solde : 1 mois avant le séjour
- Caution demandée : 500€

• Location

- Charges comprises
- Taxe de séjour en sus
- Forfait ménage départ en sus : 55€

[▶ Réserver](#)

[▶ Contacter le propriétaire](#)

Modes de paiement acceptés

- Visa/Delta/Electron • Virement bancaire
- MasterCard/EuroCard • American Express • Espèces

Contactez directement les propriétaires

www.iha.fr
N° annonce
69365
[>> Réserver <<](#)

Contact

Langues parlées



N° annonce 69365

www.iha.fr

