

# Location de vacances Wattwiller Maison de Village

Gîte au calme a Wattwiller. Idéal pour se reposer, se ressourcer, se retrouver en famille ou entre amis.



**Maison de Village**, individuel(le), de 1 étage, entrée individuelle, dans un(e) Propriété privée

Cadre : calme, montagnard

Capacité : de 2 à 8 personne(s)

Chambre(s) : 4

Pièce(s) : 6



Meublés de Tourisme (2 étoiles)

Wattwiller - Haut Rhin (68) - Alsace

France

Réservation : +33 (0) 3 89 75 54 81 (France)

N° annonce 19931

www.ihaf.fr



## Location de vacances



Maison de Village, individuel(le), de 1 étage, entrée individuelle, dans un(e) Propriété privée

- **Idéal pour tout public, grande famille**
- **Vue :** montagne, jardin/parc, cour, prairie, vignobles, rivière
- **Cadre :** calme, montagnard
- **Exposition :** Sud

“ La grande cour fermée permet de ranger les voitures et vélos et de prendre les repas à l'abri des regards. La maison est totalement indépendante. Le ruisseau qui traverse la propriété vous bercera. Les chambres spacieuses vous permettront de vous mettre à l'aise et de passer un agréable séjour. Nos plus jeunes locataires seront enchantés par la présence de quelques poules et lapins. ”

## Les plus

- **Parking :**  
Parking couvert : 3 abri voiture.
- **Avantages :**  
Local à ski, babyfoot, 1 vélo(s)
- **Equipements bébé :**  
Chaise bébé



la maison

## Environnement & localisation



Montagne

“ L'Alsace est une région culturelle et historique. Durant votre séjour vous aurez l'occasion de découvrir l'ensemble de ses attraits (musées, châteaux, caves vinicoles, fermes auberges, villages pittoresques, marchés de Noël et ski en hiver). Vous pourrez même profiter de votre séjour pour faire une escapade en Suisse et en Allemagne. Nous habitons dans le village et sommes donc à votre disposition pour vous conseiller dans vos sorties. ”

### Loisirs

- **Loisirs à moins de 20 km / 12 miles :**

Ski de fond, patin à glace, baignade, Pédalo, golf, tennis, centre équitation, chemin de promenade, randonnée, VTT (itinéraire circuit), balade à cheval, pêche

### Environnement

- **Site :**

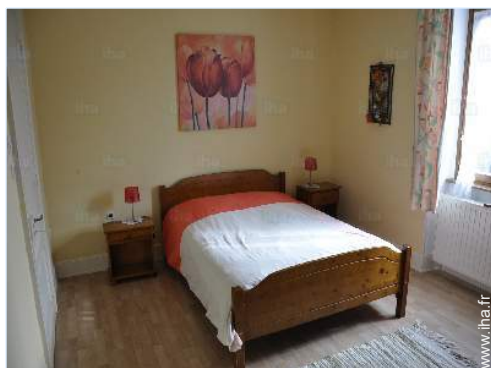
Pistes de ski 25km  
Remontées mécaniques 25km  
Patinoire 25km  
Piscine chauffée 4km  
Piscine publique 4km  
Court de tennis public 4km  
Parcours de golf 9 trous 10km  
Rivière 2,5km  
Plan d'eau 5km  
Lac 30km  
Forêt 200m  
Massif montagneux 3km



chambre



vue sud



chambre

### Extérieur

- **Superficie du terrain :**  
1000m<sup>2</sup>
- **Cadre extérieur :**  
Cour privée, terrain clos, jardin, pelouse, verger, potager, ruisseau
- **Equipements extérieurs :**  
Barbecue, table(s) de jardin, 10 chaise(s) de jardin, 1 chaise(s) longue(s), 2 transat(s)



chambre

### Intérieur

- **Capacité d'accueil :**  
de 2 à 8 personne(s)
- **Superficie habitable :**  
120m<sup>2</sup>
- **Agencement intérieur :**  
6 pièce(s), 4 chambre(s), 1 salle(s) de bain, 1 WC, séjour 20m<sup>2</sup>, grande cuisine américaine, cellier
- **Couchage - lit(s) :**  
2 lit(s) double(s), 4 lit(s) simple(s), 1 lit(s) pliant(s) 1 pers., 1 canapé-lit(s) 1pers, 1 lit(s) bébé
- **Confort :**  
T.V., jeux de société, collection de livres, armoire, penderie, sèche-serviettes chauffant, chauffage central, rideaux, double-vitrage, alarme feu sécurité
- **Equipement ménager :**  
Vaisselle/couverts, ustensiles et batterie de cuisine, cafetière, machine à café électrique, bouilloire électrique, grille-pain, appareil à raclette, cuisinière à gaz, four, micro-ondes, hotte aspirante, réfrigérateur, congélateur, lave-linge, aspirateur, fer à repasser, planche à repasser

### Services

- **Linge :**  
Draps possible en sus, Linge de toilette possible en sus, Couverture(s), Couette(s), Oreiller(s)
- **Maison :**  
Nettoyage de départ possible en sus (+40€), Parking

### Informations pratiques

- **Informations pratiques**  
Animaux acceptés sous conditions (s'informer auprès du propriétaire)  
Présence sur place : animaux de ferme  
Location non fumeur



chambre

Album photos - 1



la maison



vue sud



chambre



chambre



chambre

Album photos - 2



chambre



chambre



le mobilier



salle(s) de bain



cuisine



cuisine

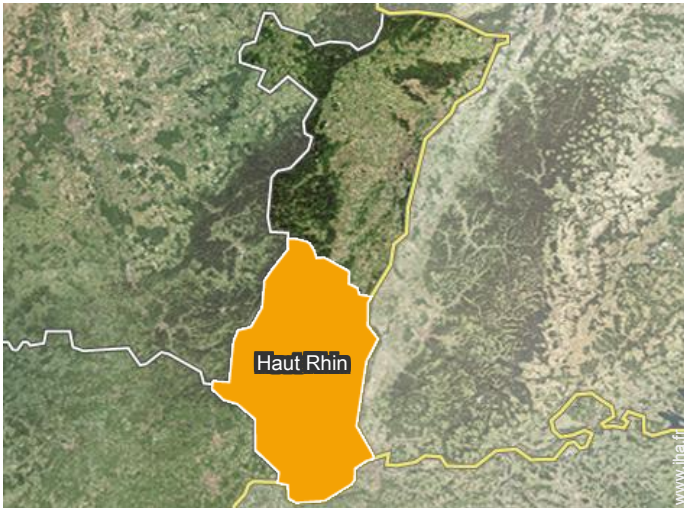


Montagne



vue sur montagne

### Localisation



### Localisation & Accès

" Wattwiller, connue par son eau sans nitrate, se trouve à une vingtaine de km de Colmar et de Mulhouse, et 4 km de Cernay. Également situé au pied du Vieil Armand, sur la route du vin et route des crêtes. Notre gîte, en fin de village, se situe au pied du "château jaune" et du vignoble. "



Coordonnées GPS en degrés, minutes, secondes: Latitude 47°50'4"N - Longitude 7°10'37"E ([Hébergement](#))

#### Adresse

→ 4 rue de la Victoire  
68700 Wattwiller

#### • Autoroute (sortie) uffholtz

→ Cernay, Haut Rhin, Alsace, France

→ Distance : 4km

→ Temps : 5'

- Cernay : (4km)
- Thann : (7,5km)
- Colmar : (30km)

### Contact

Langues parlées



Location de vacances  
Wattwiller - France  
Maison de Village

7  
Réserver

Calendrier des disponibilités - à partir de : avril 2018

Avr	D	L	Ma	Me	J	V	S	D	L	Ma	Me	J	V	S	D	L	Ma	Me	J	V	S	D	L							
2018	1	2	3	4	5	6	7	8	9	10	11	12	13	14	15	16	17	18	19	20	21	22	23	24	25	26	27	28	29	30
																			-	-	-	-	-	-	-	-	-	-	-	-

Mai	Ma	Me	J	V	S	D	L	Ma	Me	J	V	S	D	L	Ma	Me	J	V	S	D	L	Ma	Me	J							
2018	1	2	3	4	5	6	7	8	9	10	11	12	13	14	15	16	17	18	19	20	21	22	23	24	25	26	27	28	29	30	31
	-	-	-	-	-	-	-	-	-	-	-	-	-	-	-	-	-	-	-	-	-	-	-	-	-	-	-	-	-	-	-

Juin	V	S	D	L	Ma	Me	J	V	S	D	L	Ma	Me	J	V	S	D	L	Ma	Me	J	V	S							
2018	1	2	3	4	5	6	7	8	9	10	11	12	13	14	15	16	17	18	19	20	21	22	23	24	25	26	27	28	29	30
	-	-	-	-	-	-	-	-	-	-	-	-	-	-	-	-	-	-	-	-	-	-	-	-	-	-	-	-	-	-

Juil	D	L	Ma	Me	J	V	S	D	L	Ma	Me	J	V	S	D	L	Ma	Me	J	V	S	D	L	Ma							
2018	1	2	3	4	5	6	7	8	9	10	11	12	13	14	15	16	17	18	19	20	21	22	23	24	25	26	27	28	29	30	31
	-	-	-	-	-	-	-	-	-	-	-	-	-	-	-	-	-	-	-	-	-	-	-	-	-	-	-	-	-	-	-

Août	Me	J	V	S	D	L	Ma	Me	J	V	S	D	L	Ma	Me	J	V	S	D	L	Ma	Me	J	V							
2018	1	2	3	4	5	6	7	8	9	10	11	12	13	14	15	16	17	18	19	20	21	22	23	24	25	26	27	28	29	30	31
	-	-	-	-	-	-	-	-	-	-	-	-	-	-	-	-	-	-	-	-	-	-	-	-	-	-	-	-	-	-	-

Sep	S	D	L	Ma	Me	J	V	S	D	L	Ma	Me	J	V	S	D	L	Ma	Me	J	V	S	D							
2018	1	2	3	4	5	6	7	8	9	10	11	12	13	14	15	16	17	18	19	20	21	22	23	24	25	26	27	28	29	30
	-	-	-	-	-	-	-	-	-	-	-	-	-	-	-	-	-	-	-	-	-	-	-	-	-	-	-	-	-	-

Oct	L	Ma	Me	J	V	S	D	L	Ma	Me	J	V	S	D	L	Ma	Me	J	V	S	D	L	Ma	Me							
2018	1	2	3	4	5	6	7	8	9	10	11	12	13	14	15	16	17	18	19	20	21	22	23	24	25	26	27	28	29	30	31
	-	-	-	-	-	-	-	-	-	-	-	-	-	-	-	-	-	-	-	-	-	-	-	-	-	-	-	-	-	-	-

Nov	J	V	S	D	L	Ma	Me	J	V	S	D	L	Ma	Me	J	V	S	D	L	Ma	Me	J	V							
2018	1	2	3	4	5	6	7	8	9	10	11	12	13	14	15	16	17	18	19	20	21	22	23	24	25	26	27	28	29	30
	-	-	-	-	-	-	-	-	-	-	-	-	-	-	-	-	-	-	-	-	-	-	-	-	-	-	-	-	-	-

Dec	S	D	L	Ma	Me	J	V	S	D	L	Ma	Me	J	V	S	D	L	Ma	Me	J	V	S	D	L							
2018	1	2	3	4	5	6	7	8	9	10	11	12	13	14	15	16	17	18	19	20	21	22	23	24	25	26	27	28	29	30	31
	-	-	-	-	-	-	-	-	-	-	-	-	-	-	-	-	-	-	-	-	-	-	-	-	-	-	-	-	-	-	-

Jan	Ma	Me	J	V	S	D	L	Ma	Me	J	V	S	D	L	Ma	Me	J	V	S	D	L	Ma	Me	J							
2019	1	2	3	4	5	6	7	8	9	10	11	12	13	14	15	16	17	18	19	20	21	22	23	24	25	26	27	28	29	30	31
	-	-	-	-	-	-	-	-	-	-	-	-	-	-	-	-	-	-	-	-	-	-	-	-	-	-	-	-	-	-	-



Calendrier des disponibilités - à partir de : janvier 2019

Fev	V	S	D	L	Ma	Me	J	V	S	D	L	Ma	Me	J	V	S	D	L	Ma	Me	J	V	S	D	L	Ma	Me	J
2019	1	2	3	4	5	6	7	8	9	10	11	12	13	14	15	16	17	18	19	20	21	22	23	24	25	26	27	28
-	-	-	-	-	-	-	-	-	-	-	-	-	-	-	-	-	-	-	-	-	-	-	-	-	-	-	-	-

Mar	V	S	D	L	Ma	Me	J	V	S	D	L	Ma	Me	J	V	S	D	L	Ma	Me	J	V	S	D							
2019	1	2	3	4	5	6	7	8	9	10	11	12	13	14	15	16	17	18	19	20	21	22	23	24	25	26	27	28	29	30	31
-	-	-	-	-	-	-	-	-	-	-	-	-	-	-	-	-	-	-	-	-	-	-	-	-	-	-	-	-	-		

[Mois : Suivant >>](#)

Tarifs de location - Maison de Village - de 2 à 8 Personne(s)

Tarifs	Nuit	Week-end	Semaine	2 semaines	Mois
<span style="color: blue;">■</span> Moyenne Saison	-	150€	380€	-	-
<span style="color: orange;">■</span> Haute Saison	-	150€	560€	-	-

[Réserver](#)

Conditions de réservations

• **Réservation**

- Versement à la réservation : 25% du montant de la location
- Versement du solde : à la remise des clefs
- Caution demandée : 150€

• **Location**

- Charges comprises
- Taxe de séjour en sus
- Forfait ménage départ en sus : 40€

[▶ Réserver](#)

[▶ Contacter le propriétaire](#)

Modes de paiement acceptés

- Virement bancaire
- Chèque bancaire
- Espèces
- Chèque vacances

Contactez directement les propriétaires

[www.iha.fr](http://www.iha.fr)  
N° annonce  
19931  
[>> Réserver <<](#)

Contact

Langues parlées

