

Location de vacances Golfe de Tarente Appartement

Pour les groupes, pour les familles, pour les couples et pour tous les budgets



Appartement au 1er étage dans un(e)
Résidence de standing de 3 étages

Cadre : typique, les pieds dans l'eau

Capacité : de 1 à 8 personne(s)

Chambre(s) : 3

Pièce(s) : 4

Villapiana Lido - Province de Cosenza (CS) - Calabre
Italie

N° annonce 34422

www.ihaf.fr



Location de vacances



Appartement au 1er étage dans un(e)
Résidence de standing de 3 étages

- **Idéal pour tout public, groupe**
- **Vue : mer/océan**
- **Cadre : typique, les pieds dans l'eau**
- **Exposition : Nord-est**

" Vous aimez seulement la mer ? Vous pouvez choisir la plage ou parmi les nombreuses plages de baignade. Vous pouvez choisir la plage avec des cailloux ou du sable, mais pas dans l'eau où vous trouverez toujours de sable. Vous aimez faire peu de tourisme ? Visite des ruines de Sybaris et de son musée, ceux qui aiment se détendre dans le spa ou va ou toute la famille à la grotte des nymphes, très spéciales et très appréciées des jeunes et vieux comme le passionné d'histoire. Si vous aimez action et un peu de risque aller aux gorges du Raganello, ou aller un jour à griller dans les montagnes à quelques kilomètres. Si vous aimez la nature vous attendent du Pollino parc naturel ou celle de Sila. "



chambre

Environnement & localisation



Mer



Thermes

" Outre ce qui précède, vous y trouverez des restaurants, pizzerias, boutiques spécialisées de fermes de vacances et en soirée et la nuit, le plaisir pour petits et grands. Personne n'aura le temps de s'ennuyer si vous le souhaitez. "

Loisirs

- **Loisirs à moins de 20 km / 12 miles :**

Baignade, Pédalo, canyoning, sentier côtier/forestier

- **Attraits et détente :**

Bar/pub, restaurant, cinéma d'été, karaoké, réserve naturelle, théâtre d'été, boutique d'artisanat, thermes

Environnement

- **Site :**

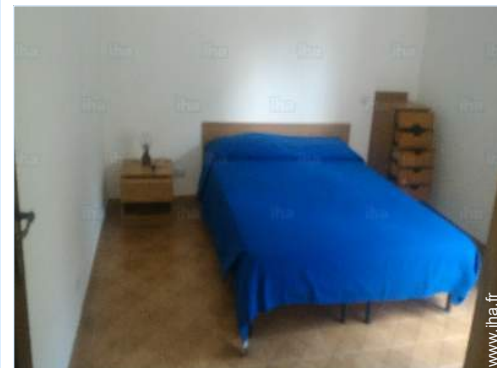
Plage de sable 200m
Plage de galets 200m
Port de plaisance 300m

- **Commodités :**

Centre village 500m
Arrêt/station de bus 800m
Location de vélo/VTT 800m
Boulangerie 100m
Petits commerces
Super marché 800m
Salon de coiffure 200m
Poste 500m
Pharmacie 500m
Médecin 800m
Hôpital 5km
Dispensaire 500m



chambre



chambre



salle(s) de douche

Intérieur

- **Capacité d'accueil :**
de 1 à 8 personne(s)
- **Superficie habitable :**
90m²
- **Agencement intérieur :**
4 pièce(s), 3 chambre(s), 1 salle(s) de douche, 1 WC, séjour 22m², coin cuisine
- **Couchage - lit(s) :**
2 lit(s) double(s), 4 lit(s) simple(s), 2 possibilité couchage(s) supplémentaire(s)
- **Confort :**
T.V., cable/satellite, placard, sèche-cheveux, partiellement climatisé, ventilateur mural, rideaux
- **Equipement ménager :**
Vaisselle/couverts, ustensiles et batterie de cuisine, cafetière, presse-agrumes, four, réfrigérateur, congélateur, lave-linge, fer à repasser, planche à repasser

Extérieur

- **Installation extérieure :**
Balcon 13m²
- **Cadre extérieur :**
Pinède 6 ha



Services

- **Linge :**
Couverture(s), Oreiller(s)
- **Maison :**
Nettoyage de départ possible en sus (+50€)

Informations pratiques

- **Informations pratiques**
Enfants bienvenus
Animaux refusés
Transport personnel souhaitable
Tension électrique : 220-240V / 50Hz
Alimentation électrique : secteur



vue d'ensemble

Album photos - 1



chambre



chambre



chambre



salle(s) de douche



vue d'ensemble

Album photos - 2



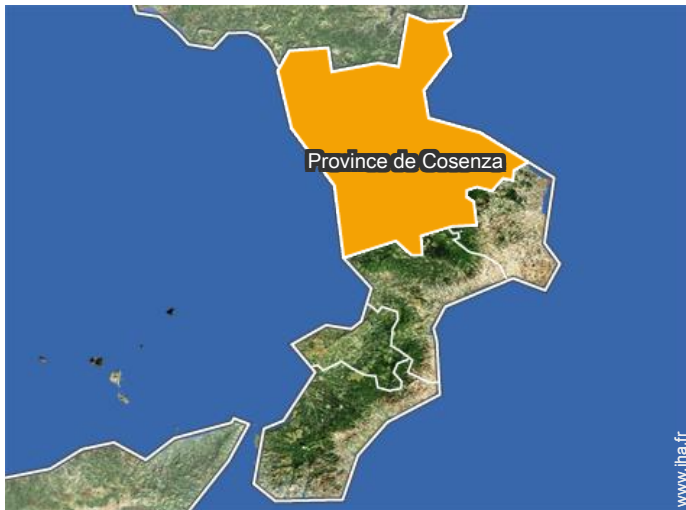
la propriété



vue de la propriété



Localisation



Localisation & Accès

" Je l'ai déjà indiqué l'endroit. Bien qu'il y a des moyens, recommander un véhicule privé, bien que pour des circonstances particulières lorsque c'est possible, je suis prêt à apporter l'aide dont vous avez besoin. "



Coordonnées GPS en degrés, minutes, secondes: Latitude 39°49'3"N - Longitude 16°29'39"E (Hébergement)

Adresse

→ Via Nazionale , 95
87070 Villapiana Lido

• Gare ferroviaire Villapiana Lido

→ Villapiana Lido, Province de Cosenza,
Calabre, Italie

→ Distance : 800m
→ Temps : 10'

• Autoroute (sortie) A3

→ Castrovillari, Province de Cosenza,
Calabre, Italie

→ Distance : 20m
→ Temps : 30'

• Gare routière (bus) Flixbus

→ Villapiana Lido, Province de Cosenza,
Calabre, Italie
→ Distance : 800m
→ Temps : 10'

- Trebisacce : (5km)
- Sybaris : (4km)
- Corigliano Calabro : (15km)

Contact

Langues parlées



Location de vacances
Calabre - Italie
Appartement

7
[Réserver](#)

Calendrier des disponibilités - à partir de : septembre 2018

Sep	S	D	L	Ma	Me	J	V	S	D	L	Ma	Me	J	V	S	D	L	Ma	Me	J	V	S	D							
2018	1	2	3	4	5	6	7	8	9	10	11	12	13	14	15	16	17	18	19	20	21	22	23	24	25	26	27	28	29	30

Oct	L	Ma	Me	J	V	S	D	L	Ma	Me	J	V	S	D	L	Ma	Me	J	V	S	D	L	Ma	Me	J	V	S	D	L	Ma	Me	
2018	1	2	3	4	5	6	7	8	9	10	11	12	13	14	15	16	17	18	19	20	21	22	23	24	25	26	27	28	29	30	31	

Nov	J	V	S	D	L	Ma	Me	J	V	S	D	L	Ma	Me	J	V	S	D	L	Ma	Me	J	V	S	D	L	Ma	Me	J	V	
2018	1	2	3	4	5	6	7	8	9	10	11	12	13	14	15	16	17	18	19	20	21	22	23	24	25	26	27	28	29	30	

Dec	S	D	L	Ma	Me	J	V	S	D	L	Ma	Me	J	V	S	D	L	Ma	Me	J	V	S	D	L	Ma	Me	J	V	S	D	L	
2018	1	2	3	4	5	6	7	8	9	10	11	12	13	14	15	16	17	18	19	20	21	22	23	24	25	26	27	28	29	30	31	

Jan	Ma	Me	J	V	S	D	L	Ma	Me	J	V	S	D	L	Ma	Me	J	V	S	D	L	Ma	Me	J	V	S	D	L	Ma	Me	J	
2019	1	2	3	4	5	6	7	8	9	10	11	12	13	14	15	16	17	18	19	20	21	22	23	24	25	26	27	28	29	30	31	


Fev	V	S	D	L	Ma	Me	J	V	S	D	L	Ma	Me	J	V	S	D	L	Ma	Me	J								
2019	1	2	3	4	5	6	7	8	9	10	11	12	13	14	15	16	17	18	19	20	21	22	23	24	25	26	27	28	

Mar	V	S	D	L	Ma	Me	J	V	S	D	L	Ma	Me	J	V	S	D	L	Ma	Me	J	V	S	D	L	Ma	Me	J	V	S	D	
2019	1	2	3	4	5	6	7	8	9	10	11	12	13	14	15	16	17	18	19	20	21	22	23	24	25	26	27	28	29	30	31	

Avr	L	Ma	Me	J	V	S	D	L	Ma	Me	J	V	S	D	L	Ma	Me	J	V	S	D	L	Ma	Me	J	V	S	D	L	Ma	
2019	1	2	3	4	5	6	7	8	9	10	11	12	13	14	15	16	17	18	19	20	21	22	23	24	25	26	27	28	29	30	

Mai	Me	J	V	S	D	L	Ma	Me	J	V	S	D	L	Ma	Me	J	V	S	D	L	Ma	Me	J	V	S	D	L	Ma	Me	J	V	
2019	1	2	3	4	5	6	7	8	9	10	11	12	13	14	15	16	17	18	19	20	21	22	23	24	25	26	27	28	29	30	31	

Juin	S	D	L	Ma	Me	J	V	S	D	L	Ma	Me	J	V	S	D	L	Ma	Me	J	V	S	D								
2019	1	2	3	4	5	6	7	8	9	10	11	12	13	14	15	16	17	18	19	20	21	22	23	24	25	26	27	28	29	30	

 Basse Saison

Location de vacances
Golfe de Tarente - Italie
Appartement


8

[Réserver](#)

Calendrier des disponibilités - à partir de : juin 2019





Juil	L	Ma	Me	J	V	S	D	L	Ma	Me	J	V	S	D	L	Ma	Me	J	V	S	D	L	Ma	Me							
2019	1	2	3	4	5	6	7	8	9	10	11	12	13	14	15	16	17	18	19	20	21	22	23	24	25	26	27	28	29	30	31
	-	-	-	-	-	-	-	-	-	-	-	-	-	-	-	-	-	-	-	-	-	-	-	-	-	-	-	-	-	-	

Août	J	V	S	D	L	Ma	Me	J	V	S	D	L	Ma	Me	J	V	S	D	L	Ma	Me	J	V	S							
2019	1	2	3	4	5	6	7	8	9	10	11	12	13	14	15	16	17	18	19	20	21	22	23	24	25	26	27	28	29	30	31
	-	-	-	-	-	-	-	-	-	-	-	-	-	-	-	-	-	-	-	-	-	-	-	-	-	-	-	-	-	-	

 Basse Saison

[Mois : Suivant >>](#)

Tarifs de location - Appartement - de 1 à 8 Personne(s)

Tarifs	Nuit	Week-end	Semaine	2 semaines	Mois
 Basse Saison	-	-	250€ (Samedi)	-	900€
 Moyenne Saison	-	-	350€ (Samedi)	-	1200€
 Haute Saison	-	-	700€ (Samedi)	-	2400€
 Période promotionnelle	-	-	450€ (Samedi)	-	-

(Jour d'arrivée)

[Réserver](#)

Conditions de réservations

• Réservation

- Versement à la réservation : 35% du montant de la location
- Versement du solde : à la remise des clefs
- Caution demandée : 100€

• Location

- Prévoir supplément pour : - lit(s) supplémentaire(s)

[► Réserver](#)

[► Contacter le propriétaire](#)

Modes de paiement acceptés

- Virement bancaire • Espèces

Contactez directement les propriétaires

www.iha.fr
N° annonce
34422
>> Réserver <<

Contact

Langues parlées



N° annonce 34422

www.iha.fr

