

# Location de vacances Vila Nova de Cacela "Villa FRANCIA B"

Villa standing avec piscine. Place de village typique et authentique



Villa, mitoyen(ne), de 2 étages, entrée individuelle, dans un(e) Propriété privée

Cadre : agréable, typique

Capacité : de 1 à 6 personne(s)

Chambre(s) : 3

Pièce(s) : 5



Qualité tourisme ( )

Vila Nova de Cacela - Algarve

Portugal

Réservation : +33 (0) 553423570 (France)

N° annonce 55587

www.ihaf.fr



## Location de vacances



Villa, mitoyen(ne), de 2 étages, entrée individuelle, dans un(e) Propriété privée

- **Idéal pour tout public, grande famille**
- **Vue : panoramique, dégagée, sans vis à vis, campagne, piscine, village**
- **Cadre : agréable, typique**
- **Exposition : Sud-est**

" La maison est située dans un petit village typique de l'Algarve, non loin de Tavira, Faro, la plage est à 3 minutes en voiture, piscine sécurisée, les commerces sont à 200 m de la maison; balades autour de Vila Nova. la ville de Séville en Espagne est à 1h15 de voiture, gare (train qui peut vous amener à Faro, Vila Réal de San antonio et Tavira). La frontière Espagnole est à 9 kms. Découverte et curiosités grande plage de Manta Rota, bordée de dunes. Restaurants sur place, petits bars dans le village, Animation tous les soirs à Manta Rota; "

## Les plus

- **Piscine :**  
Piscine dans la résidence, rectangulaire (longueur 7m, largeur 4m), sécurité enfant, douche extérieure (ouverte du '01 janvier' au '01 janvier')
- **Parking :**  
Parking non couvert : 1 dans la résidence, 1 place(s) réservée(s).
- **Equipements bébé :**  
Baignoire bébé

Privilèges :  
Practice

## Environnement & localisation



" Découverte et curiosités grande plage de Manta Rota, bordée de dunes. Restaurants sur place, petits bars dans le village, Animation tous les soirs à Manta Rota. "

### Loisirs

- **Loisirs à moins de 20 km / 12 miles :**

Baignade, Pédalo, plongée avec tuba, plongée sous-marine, ski nautique, planche à voile, voile, tennis, centre équitation, chemin de promenade, sentier côtier/forestier, randonnée, excursion en bateau, balade à cheval, pêche, pêche au gros, pêche à la ligne, terrain de pétanque

- **Encadrement :**

École de voile, école de plongée

### Environnement

- **Site :**

Mer/océan 2km  
Plage de sable 2km  
Calanque, crique 10km  
Court de tennis public  
Parcours de golf 9 trous 1,5km  
Parcours de golf 18 trous  
Base nautique 7,5km  
Massif montagneux 10km  
Port de plaisance 7,5km



coin cuisine



chambre



chambre enfant

## Intérieur

- **Capacité d'accueil :**  
de 1 à 6 personne(s) (4 adultes, 2 enfant(s))
- **Superficie habitable :**  
120m<sup>2</sup>
- **Agencement intérieur :**  
5 pièce(s), 3 chambre(s), 2 salle(s) de bain, 2 WC, séjour 20m<sup>2</sup>, cuisine indépendante, salle à manger, salon télévision, dressing, buanderie
- **Couchage - lit(s) :**  
2 lit(s) double(s), 2 lit(s) simple(s), 1 lit(s) bébé
- **Confort :**  
T.V., home cinéma, lecteur DVD, prise antenne t.v., placard, penderie, radio-réveil, sèche-cheveux, moustiquaire aux fenêtres, intégralement climatisé, baie vitrée, rideaux, stores
- **Equipement ménager :**  
Vaisselle/couverts, ustensiles et batterie de cuisine, cafetière, machine à café électrique, bouilloire électrique, grille-pain, presse-agrumes, robot ménager, plaques de cuisson, four, micro-ondes, hotte aspirante, réfrigérateur, congélateur, lave-vaisselle, lave-linge, aspirateur, fer à repasser, planche à repasser

## Extérieur

- **Superficie du terrain :**  
< 100m<sup>2</sup>
- **Installation extérieure :**  
Terrasse 30m<sup>2</sup>, terrasse couverte 18m<sup>2</sup>, balcon 2m<sup>2</sup>
- **Cadre extérieur :**  
Cour privée, terrain clos
- **Equipements extérieurs :**  
Salon d'été, barbecue, table(s) de jardin, chaise(s) de jardin, parasol, salon de jardin, 1 transat(s), douche extérieure



coin cuisine

## Services

- **Linge :**  
Draps, Linge de toilette, Linge de maison, Couverture(s), Oreiller(s)
- **Maison :**  
Nettoyage de départ

## Informations pratiques

- **Informations pratiques**  
Enfants bienvenus  
Animaux acceptés sous conditions (s'informer auprès du propriétaire)  
Présence sur place : animaux domestiques  
Couverture téléphonie mobile, transport personnel souhaitable  
Eau : chaude/froide  
Tension électrique : 220-240V / 50Hz  
Alimentation électrique : secteur
- **Accueil de personne handicapée**  
Aménagements pour handicap : visuel, auditif, mental



la maison

Album photos - 1



chambre



coin cuisine



chambre enfant



la maison



coin cuisine

Album photos - 2



terrasse

salon télévision



chambre

chambre



terrasse

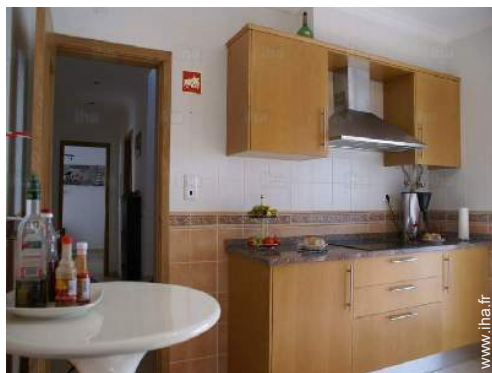
salle(s) de bain



terrasse

vue depuis la cuisine

Album photos - 3



coin cuisine



vue depuis la terrasse



baignade



parcours de golf 18 trous



vue depuis le salon



salle à manger



panorama



Villes à proximité

[Galerie de photos souvenirs - 1](#)



Fev 2016



Fev 2016



Fev 2016



Fev 2016

## Localisation



## Localisation & Accès



Coordonnées GPS en degrés, minutes, secondes: Latitude 37°10'34"N - Longitude 7°32'13"O (Hébergement)

### Adresse

→ Rue da Dona Camilla  
8900 Vila Nova de Cacela

#### • Aéroport Faro

→ Faro, Algarve, Portugal  
→ Distance : 40km  
→ Temps : 30'

#### • Aéroport Sevilla San Pablo

→ Séville, Province de Séville, Andalousie,  
Espagne  
→ Distance : 150km  
→ Temps : 2h

- Vila Real de Santo António : (15km)
- Tavira : (7,5km)
- Faro : (40km)

## Contact

Langues  
parlées





Location de vacances  
Vila Nova de Cacela - Portugal  
"Villa FRANCIA B"

Calendrier des disponibilités - à partir de : janvier 2021

Jan	V	S	D	L	Ma	Me	J	V	S	D	L	Ma	Me	J	V	S	D	L	Ma	Me	J	V	S	D	L	Ma	Me	J	V	S	D
2021	1	2	3	4	5	6	7	8	9	10	11	12	13	14	15	16	17	18	19	20	21	22	23	24	25	26	27	28	29	30	31
																			-	-	-	-	-	-	-	-	-	-	-	-	-

Feb	L	Ma	Me	J	V	S	D	L	Ma	Me	J	V	S	D	L	Ma	Me	J	V	S	D	L	Ma	Me	J	V	S	D		
2021	1	2	3	4	5	6	7	8	9	10	11	12	13	14	15	16	17	18	19	20	21	22	23	24	25	26	27	28		
	-	-	-	-	-	-	-	-	-	-	-	-	-	-	-	-	-	-	-	-	-	-	-	-	-	-	-	-	-	-

Mar	L	Ma	Me	J	V	S	D	L	Ma	Me	J	V	S	D	L	Ma	Me	J	V	S	D	L	Ma	Me	J	V	S	D	L	Ma	Me
2021	1	2	3	4	5	6	7	8	9	10	11	12	13	14	15	16	17	18	19	20	21	22	23	24	25	26	27	28	29	30	31
	-	-	-	-	-	-	-	-	-	-	-	-	-	-	-	-	-	-	-	-	-	-	-	-	-	-	-	-	-	-	-

Avr	J	V	S	D	L	Ma	Me	J	V	S	D	L	Ma	Me	J	V	S	D	L	Ma	Me	J	V	S	D	L	Ma	Me	J	V
2021	1	2	3	4	5	6	7	8	9	10	11	12	13	14	15	16	17	18	19	20	21	22	23	24	25	26	27	28	29	30
	-	-	-	-	-	-	-	-	-	-	-	-	-	-	-	-	-	-	-	-	-	-	-	-	-	-	-	-	-	-

Mai	S	D	L	Ma	Me	J	V	S	D	L	Ma	Me	J	V	S	D	L	Ma	Me	J	V	S	D	L	Ma	Me	J	V	S	D	L
2021	1	2	3	4	5	6	7	8	9	10	11	12	13	14	15	16	17	18	19	20	21	22	23	24	25	26	27	28	29	30	31
	-	-	-	-	-	-	-	-	-	-	-	-	-	-	-	-	-	-	-	-	-	-	-	-	-	-	-	-	-	-	-

Juin	Ma	Me	J	V	S	D	L	Ma	Me	J	V	S	D	L	Ma	Me	J	V	S	D	L	Ma	Me	J	V	S	D	L	Ma	Me
2021	1	2	3	4	5	6	7	8	9	10	11	12	13	14	15	16	17	18	19	20	21	22	23	24	25	26	27	28	29	30
	-	-	-	-	-	-	-	-	-	-	-	-	-	-	-	-	-	-	-	-	-	-	-	-	-	-	-	-	-	-

Juil	J	V	S	D	L	Ma	Me	J	V	S	D	L	Ma	Me	J	V	S	D	L	Ma	Me	J	V	S	D	L	Ma	Me	J	V	S
2021	1	2	3	4	5	6	7	8	9	10	11	12	13	14	15	16	17	18	19	20	21	22	23	24	25	26	27	28	29	30	31
	-	-	-	-	-	-	-	-	-	-	-	-	-	-	-	-	-	-	-	-	-	-	-	-	-	-	-	-	-	-	-

Août	D	L	Ma	Me	J	V	S	D	L	Ma	Me	J	V	S	D	L	Ma	Me	J	V	S	D	L	Ma	Me	J	V	S	D	L	Ma
2021	1	2	3	4	5	6	7	8	9	10	11	12	13	14	15	16	17	18	19	20	21	22	23	24	25	26	27	28	29	30	31
	-	-	-	-	-	-	-	-	-	-	-	-	-	-	-	-	-	-	-	-	-	-	-	-	-	-	-	-	-	-	-

Sep	Me	J	V	S	D	L	Ma	Me	J	V	S	D	L	Ma	Me	J	V	S	D	L	Ma	Me	J	V	S	D	L	Ma	Me	J
2021	1	2	3	4	5	6	7	8	9	10	11	12	13	14	15	16	17	18	19	20	21	22	23	24	25	26	27	28	29	30
	-	-	-	-	-	-	-	-	-	-	-	-	-	-	-	-	-	-	-	-	-	-	-	-	-	-	-	-	-	-

Oct	V	S	D	L	Ma	Me	J	V	S	D	L	Ma	Me	J	V	S	D	L	Ma	Me	J	V	S	D	L	Ma	Me	J	V	S	D
2021	1	2	3	4	5	6	7	8	9	10	11	12	13	14	15	16	17	18	19	20	21	22	23	24	25	26	27	28	29	30	31
	-	-	-	-	-	-	-	-	-	-	-	-	-	-	-	-	-	-	-	-	-	-	-	-	-	-	-	-	-	-	-



Location de vacances  
Vila Nova de Cacela - Portugal  
"Villa FRANCIA B"

10  
[Réserver](#)




Calendrier des disponibilités - à partir de : octobre 2021

Nov	L	Ma	Me	J	V	S	D	L	Ma	Me	J	V	S	D	L	Ma	Me	J	V	S	D	L	Ma							
2021	1	2	3	4	5	6	7	8	9	10	11	12	13	14	15	16	17	18	19	20	21	22	23	24	25	26	27	28	29	30
-	-	-	-	-	-	-	-	-	-	-	-	-	-	-	-	-	-	-	-	-	-	-	-	-	-	-	-	-	-	

Dec	Me	J	V	S	D	L	Ma	Me	J	V	S	D	L	Ma	Me	J	V	S	D	L	Ma	Me	J	V							
2021	1	2	3	4	5	6	7	8	9	10	11	12	13	14	15	16	17	18	19	20	21	22	23	24	25	26	27	28	29	30	31
-	-	-	-	-	-	-	-	-	-	-	-	-	-	-	-	-	-	-	-	-	-	-	-	-	-	-	-	-	-	-	

[Mois : Suivant >>](#)

Tarifs de location - Villa - de 1 à 6 Personne(s)

Tarifs	Nuit	Week-end	Semaine	2 semaines	Mois
 Basse Saison	110€ > 4	-	770€	-	-
 Moyenne Saison	140€ > 4	-	980€	-	-
 Haute Saison	190€ (Samedi) > 7	-	1330€ (Samedi)	-	-

(Jour d'arrivée) > Minimum Nuit

[Réserver](#)

Conditions de réservations

• Réservation

- Versement à la réservation : 40% du montant de la location
- Versement du solde : 1 semaine avant le séjour
- Caution demandée : 150€

• Location

- Charges comprises
- Taxe de séjours incluse
- Forfait ménage départ inclus
- Prévoir supplément pour :
  - animaux

Modes de paiement acceptés

- Virement bancaire • Chèque bancaire

[▶ Réserver](#)

[▶ Contacter le propriétaire](#)

Contactez directement les propriétaires

[www.iha.fr](http://www.iha.fr)  
N° annonce  
55587  
[>> Réserver <<](#)

Contact

Langues parlées



N° annonce 55587

[www.iha.fr](http://www.iha.fr)

