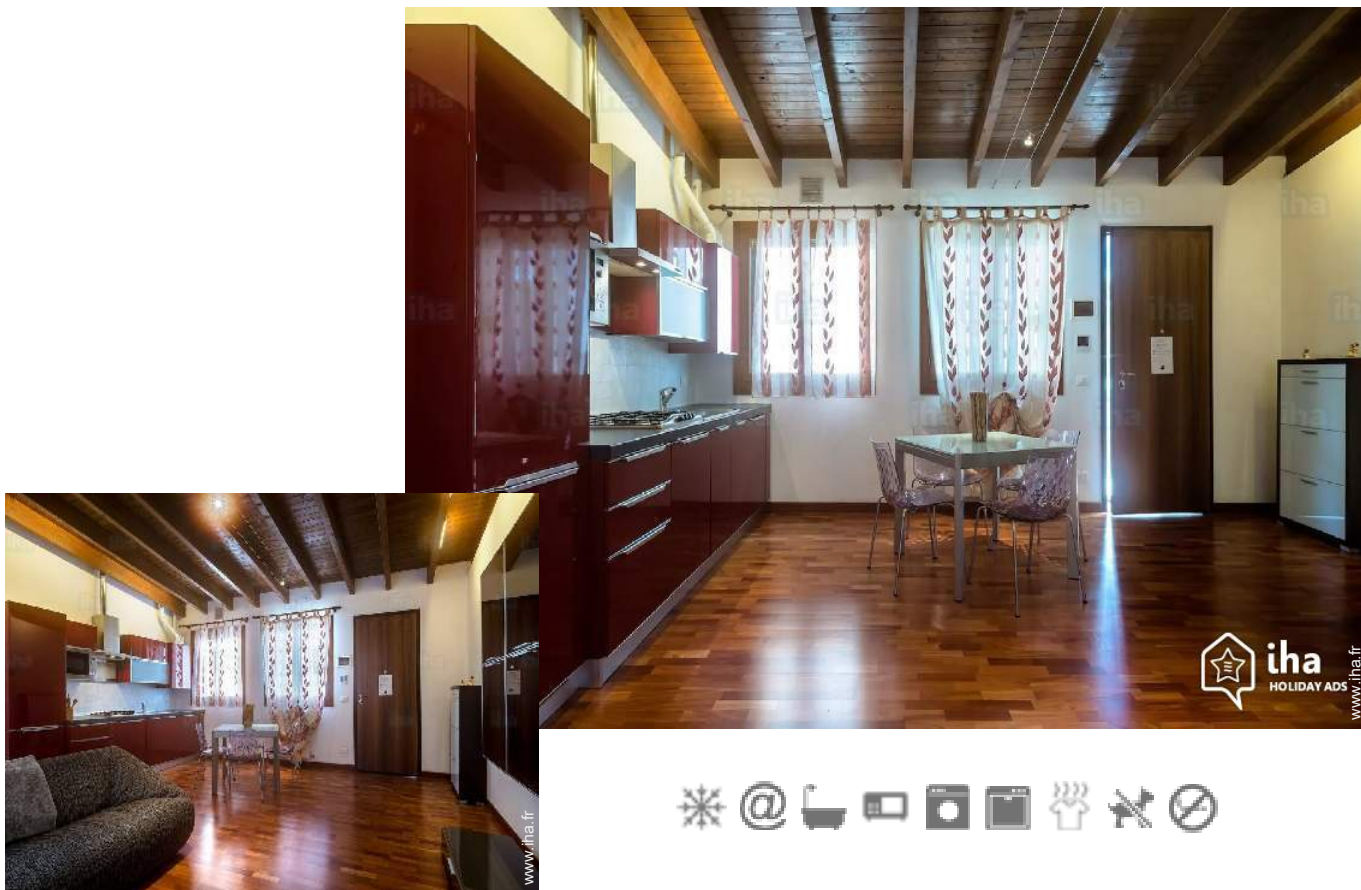


Location de vacances Venise "Sognando Venezia"

Immergé dans le quartier historique de Cannaregio, location pour passer des vacances inoubliables



Appartement au rez-de-chaussée, entrée individuelle, dans un(e) Résidence de 1 étage

Cadre : romantique, urbain

Capacité : de 1 à 2 personne(s)

Chambre(s) : 1

Pièce(s) : 1

Venise - Province de Venise (VE) - Vénétie

Italie

N° annonce 67826

www.iha.fr



Location de vacances



Appartement au rez-de-chaussée, entrée individuelle, dans un(e) Résidence de 1 étage

- **Idéal pour couple, tout public**
- **Vue** : dégagée, cour, ville, nocturne scintillante
- **Cadre** : romantique, urbain

" Le quartier encore bien vivant dans le voisinage il y a: supermarchés, restaurants, bars et boutiques de toutes sortes. Appartement, porte simple, contexte communautaire entièrement nouveau 60qm paisible composé : chambre à coucher, salle de bains avec baignoire/douche, couloir et salle de séjour avec cuisine ouverte équipée. Chauffage et climatisation. Animaux non admis. Fumer n'est pas autorisé. "



séjour

Environnement & localisation



Ville



Festival



Culture

" Au printemps, été, automne et même en hiver, chaque saison est bonne pour visiter les villes d'art de Vénétie, coffres au Trésor qui sauvegardent les précieux témoignages historiques et artistiques. Venise, Vérone et Vicence, la ville, incluse dans la liste de l'Unesco du patrimoine mondial ; Padoue avec son centre-ville élégant ; Trévise, urbs picta raffiné mais sans paillettes ; Rovigo avec son personnage timide mais de classe ; Belluno, la porte d'entrée dans le monde magique des Dolomites. Mais il est un fait moins connu que vénitien villages médiévaux, bastides, lieux de spiritualité, des centres historiques et sites archéologiques, la liste serait vraiment très long... parce que dispersés sur le territoire se trouvent des centaines de trésors faits aussi de la culture, les traditions et les produits typiques qui ne demandent qu'à être découverts ! "

Loisirs

- **Loisirs à moins de 20 km / 12 miles :**

Baignade, Pédalo, bouée tractée, voile, kite surf, canoë-kayak, tennis

- **Attraits et détente :**

Bar/pub, restaurant, cinéma, galerie d'art, site historique, musée, théâtre, festival, antiquité & brocante, boutique d'artisanat, casino, centre de remise en forme, centre de beauté, centre de fitness

Environnement

- **Site :**

Plage de sable 7,5km
Plan d'eau <50m

- **Commodités :**

Centre ville <50m
Arrêt/station de bus 100m
Boulangerie 100m
Petits commerces 100m
Super marché 500m
Boutiques de luxe et marques 1km
Poste 300m
Banque 300m
Distributeur automatique de billets 100m
Pharmacie 200m



séjour



séjour



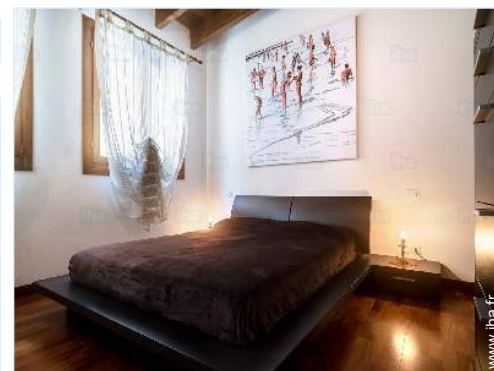
séjour

Intérieur

- **Capacité d'accueil :**
de 1 à 2 personne(s) (2 adultes)
- **Superficie habitable :**
60m²
- **Agencement intérieur :**
1 pièce(s), 1 chambre(s), 1 salle(s) de bain,
1 salle(s) de douche, 1 WC, séjour 30m²,
cuisine américaine, salon télévision
- **Couchage - lit(s) :**
1 lit(s) double(s)
- **Confort :**
T.V., collection de livres, prise antenne t.v.,
wifi, armoire, placard, sèche-cheveux,
moustiquaire aux fenêtres, intégralement
climatisé, chauffage central, rideaux,
double-vitrage, interphone
- **Equipement ménager :**
Vaisselle/couverts, ustensiles et batterie de
cuisine, cafetière, grille-pain, presse-
agrumes, cuisinière à gaz, micro-ondes,
hotte aspirante, réfrigérateur, congélateur,
lave-vaisselle, lave-linge, sèche-linge, aspirateur,
fer à repasser, planche à repasser

Extérieur

- **Cadre extérieur :**
Cour privée 15m²



chambre

Services

- **Linge :**
Draps, Linge de toilette, Linge de maison,
Couverture(s), Couette(s), Oreiller(s)

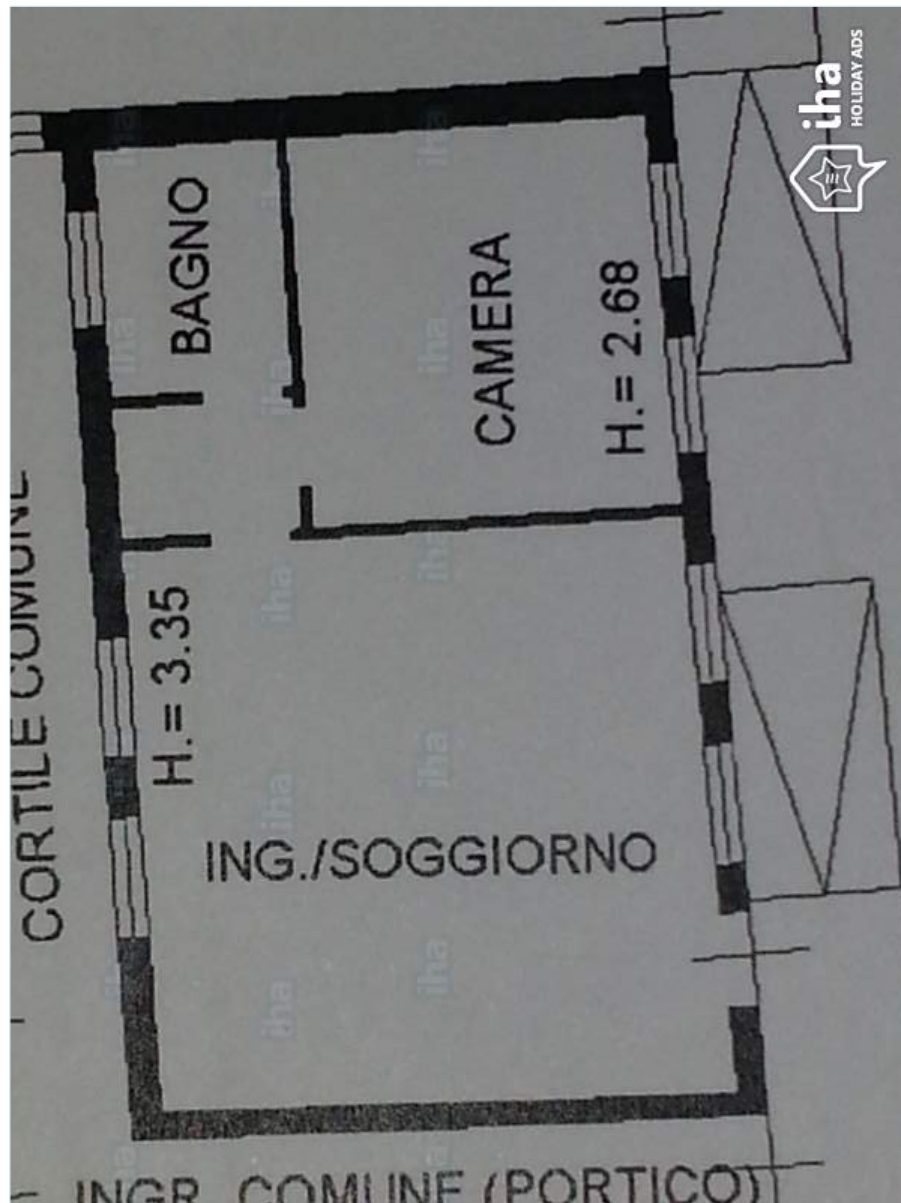
Informations pratiques

- **Informations pratiques**
Animaux refusés
Location non fumeur, couverture téléphonie
mobile
Eau : chaude/froide
Tension électrique : 220-240V / 50Hz



chambre

Plan d'agencement



www.iha.fr

Album photos - 1



séjour



séjour



séjour



séjour



chambre

Album photos - 2



chambre



chambre



cuisine



cuisine

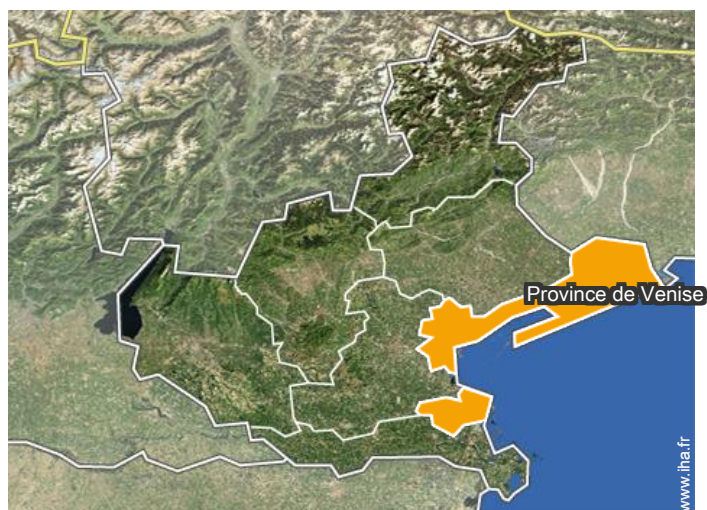


cuisine




Appartement

Localisation



Localisation & Accès

" Bel appartement dans le quartier résidentiel de Cannaregio, à deux pas du Ghetto. Emplacement idéal pour visiter les sites touristiques de la vieille ville, y compris les îles de la lagune (Murano, Burano et Torcello). Pratique pour les transports publics, qui sont accessibles à pied depuis Piazzale Roma et de la voie ferrée "

 Coordonnées GPS en degrés, minutes, secondes: Latitude 45°26'44"N - Longitude 12°19'22"E ([Hébergement](#))

Adresse

→ Calle Sottoportego Scuro, 1003
30100 Venise

• Aéroport Venice Marco Polo

→ Venise, Province de Venise, Vénétie, Italie
→ Temps : 40'

• Gare ferroviaire Venezia Santa Lucia

→ Venise, Province de Venise, Vénétie, Italie
→ Distance : 1km
→ Temps : 10'

• Gare routière (bus) Piazzale Roma

→ Venise, Province de Venise, Vénétie, Italie
→ Distance : 1,5km
→ Temps : 15'

• Padoue : (45km)

• Trévise : (40km)

Contact

Langues parlées



Location de vacances
Province de Venise - Vénétie
"Sognando Venezia"

Calendrier des disponibilités - à partir de : mars 2019

Mar	V	S	D	L	Ma	Me	J	V	S	D	L	Ma	Me	J	V	S	D	L	Ma	Me	J	V	S	D	L	Ma	Me	J	V	S	D	
2019	1	2	3	4	5	6	7	8	9	10	11	12	13	14	15	16	17	18	19	20	21	22	23	24	25	26	27	28	29	30	31	

Avr	L	Ma	Me	J	V	S	D	L	Ma	Me	J	V	S	D	L	Ma	Me	J	V	S	D	L	Ma	Me	J	V	S	D	L	Ma
2019	1	2	3	4	5	6	7	8	9	10	11	12	13	14	15	16	17	18	19	20	21	22	23	24	25	26	27	28	29	30
	-	-	-	-	-	-	-	-	-	-	-	-	-	-	-	-	-	-	-	-	-	-	-	-	-	-	-	-	-	-

Mai	Me	J	V	S	D	L	Ma	Me	J	V	S	D	L	Ma	Me	J	V	S	D	L	Ma	Me	J	V	S	D	L	Ma	Me	J	V
2019	1	2	3	4	5	6	7	8	9	10	11	12	13	14	15	16	17	18	19	20	21	22	23	24	25	26	27	28	29	30	31
	-	-	-	-	-	-	-	-	-	-	-	-	-	-	-	-	-	-	-	-	-	-	-	-	-	-	-	-	-	-	-

Juin	S	D	L	Ma	Me	J	V	S	D	L	Ma	Me	J	V	S	D	L	Ma	Me	J	V	S	D	L	Ma	Me	J	V	S	D
2019	1	2	3	4	5	6	7	8	9	10	11	12	13	14	15	16	17	18	19	20	21	22	23	24	25	26	27	28	29	30
	-	-	-	-	-	-	-	-	-	-	-	-	-	-	-	-	-	-	-	-	-	-	-	-	-	-	-	-	-	-

Juil	L	Ma	Me	J	V	S	D	L	Ma	Me	J	V	S	D	L	Ma	Me	J	V	S	D	L	Ma	Me	J	V	S	D	L	Ma	Me
2019	1	2	3	4	5	6	7	8	9	10	11	12	13	14	15	16	17	18	19	20	21	22	23	24	25	26	27	28	29	30	31
	-	-	-	-	-	-	-	-	-	-	-	-	-	-	-	-	-	-	-	-	-	-	-	-	-	-	-	-	-	-	-

Août	J	V	S	D	L	Ma	Me	J	V	S	D	L	Ma	Me	J	V	S	D	L	Ma	Me	J	V	S	D	L	Ma	Me	J	V	S
2019	1	2	3	4	5	6	7	8	9	10	11	12	13	14	15	16	17	18	19	20	21	22	23	24	25	26	27	28	29	30	31
	-	-	-	-	-	-	-	-	-	-	-	-	-	-	-	-	-	-	-	-	-	-	-	-	-	-	-	-	-	-	-

Sep	D	L	Ma	Me	J	V	S	D	L	Ma	Me	J	V	S	D	L	Ma	Me	J	V	S	D	L	Ma	Me	J	V	S	D	L
2019	1	2	3	4	5	6	7	8	9	10	11	12	13	14	15	16	17	18	19	20	21	22	23	24	25	26	27	28	29	30
	-	-	-	-	-	-	-	-	-	-	-	-	-	-	-	-	-	-	-	-	-	-	-	-	-	-	-	-	-	-

Oct	Ma	Me	J	V	S	D	L	Ma	Me	J	V	S	D	L	Ma	Me	J	V	S	D	L	Ma	Me	J	V	S	D	L	Ma	Me	J
2019	1	2	3	4	5	6	7	8	9	10	11	12	13	14	15	16	17	18	19	20	21	22	23	24	25	26	27	28	29	30	31
	-	-	-	-	-	-	-	-	-	-	-	-	-	-	-	-	-	-	-	-	-	-	-	-	-	-	-	-	-	-	-

Nov	V	S	D	L	Ma	Me	J	V	S	D	L	Ma	Me	J	V	S	D	L	Ma	Me	J	V	S	D	L	Ma	Me	J	V	S
2019	1	2	3	4	5	6	7	8	9	10	11	12	13	14	15	16	17	18	19	20	21	22	23	24	25	26	27	28	29	30
	-	-	-	-	-	-	-	-	-	-	-	-	-	-	-	-	-	-	-	-	-	-	-	-	-	-	-	-	-	-

Dec	D	L	Ma	Me	J	V	S	D	L	Ma	Me	J	V	S	D	L	Ma	Me	J	V	S	D	L	Ma	Me	J	V	S	D	L	Ma
2019	1	2	3	4	5	6	7	8	9	10	11	12	13	14	15	16	17	18	19	20	21	22	23	24	25	26	27	28	29	30	31
	-	-	-	-	-	-	-	-	-	-	-	-	-	-	-	-	-	-	-	-	-	-	-	-	-	-	-	-	-	-	

 Réservé  Moyenne Saison

Location de vacances
Venise - Italie
"Sognando Venezia"

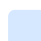
9
[Réserver](#)

Calendrier des disponibilités - à partir de : décembre 2019

Jan	Me	J	V	S	D	L	Ma	Me	J	V	S	D	L	Ma	Me	J	V	S	D	L	Ma	Me	J	V							
2020	1	2	3	4	5	6	7	8	9	10	11	12	13	14	15	16	17	18	19	20	21	22	23	24	25	26	27	28	29	30	31
-	-	-	-	-	-	-	-	-	-	-	-	-	-	-	-	-	-	-	-	-	-	-	-	-	-	-	-	-	-	-	






Fev	S	D	L	Ma	Me	J	V	S	D	L	Ma	Me	J	V	S	D	L	Ma	Me	J	V	S							
2020	1	2	3	4	5	6	7	8	9	10	11	12	13	14	15	16	17	18	19	20	21	22	23	24	25	26	27	28	29
-	-	-	-	-	-	-	-	-	-	-	-	-	-	-	-	-	-	-	-	-	-	-	-	-	-	-	-	-	-

 Réserve

 Moyenne Saison

[Mois : Suivant >>](#)

Tarifs de location - Appartement - de 1 à 2 Personne(s)

Tarifs	Nuit	Week-end	Semaine	2 semaines	Mois
 Basse Saison	85€ > 5	85€	550€	1000€	-
 Moyenne Saison	115€ > 3	115€	790€	1350€	-
 Haute Saison	125€ > 4	125€	800€	1400€	-
 Spécial fêtes	115€ > 4	115€	750€	1500€	-
 Période promotionnelle	95€ > 4	95€	610€	1200€	-

> Minimum Nuit

[Réserver](#)



séjour



séjour



chambre



séjour



séjour

Conditions de réservations

• Réservation

- Versement à la réservation : 50% du montant de la location
- Versement du solde : à la remise des clefs
- Caution demandée : 300€

• Location

- Charges comprises
- Taxe de séjour en sus
- Forfait ménage départ en sus : 30€

► Réserver

► Contacter le propriétaire

Modes de paiement acceptés

- Virement bancaire • PayPal • Espèces

Contactez directement les propriétaires

www.iha.fr
N° annonce
67826
>> Réserver <<

Contact

Langues parlées

