

Location de vacances Valsolda "Villa Bianca"



Villa, individuel(le), de 1 étage, entrée individuelle, dans un(e) Propriété privée

Cadre : pittoresque, lacustre

Capacité : de 2 à 4 personne(s)

Chambre(s) : 1

Pièce(s) : 3



Fleurs du Soleil
Qualité tourisme

Valsolda - Province de Côme (CO) - Lombardie

Italie

N° annonce 73711

www.iha.fr



Location de vacances



Villa, individuel(le), de 1 étage, entrée individuelle, dans un(e) Propriété privée

- **Idéal pour tout public, couple avec bébé**
- **Vue :** panoramique, sans vis à vis, dominante, jardin/parc, lac, coucher de soleil exceptionnel
- **Cadre :** pittoresque, lacustre
- **Exposition :** Sud

Les plus

- **Parking :**
Parking couvert : 1 individuel(s) fermé(s).
Parking non couvert : 1 sur le terrain.
- **Avantages :**
1 vélo(s)
- **Equipements bébé :**
Chaise bébé, baignoire bébé, pot bébé



séjour

Environnement & localisation



Campagne



Pêche

Loisirs

- **Loisirs à moins de 20 km / 12 miles :**

Baignade, Pédalo, voile, golf, tennis, centre équitation, sentier côtier/forestier, randonnée, VTT (itinéraire circuit), excursion en bateau, balade à cheval, pêche, pêche à la ligne, terrain de pétanque

- **Encadrement :**

École de tennis, école d'équitation

- **Attraits et détente :**

Bar/pub, discothèque, restaurant, cinéma, karaoké, parc et jardin, galerie d'art, site historique, musée, antiquité & brocante, boutique d'artisanat, cave et dégustation de vin, casino, centre de thalassothérapie, sauna, hammam, centre de remise en forme, centre de beauté, ferme Bio

Environnement

- **Site :**

Piscine publique 2km
Parcours de golf 18 trous 15km
Base nautique 5km
Lac 200m
Cale de mise à l'eau pour bateau 200m
Via ferrata 15km

- **Commodités :**

Centre village 2,5km
Centre ville 7,5km
Arrêt/station de bus 100m
Boulangerie 1km
Petits commerces 5km
Super marché 10km
Boutiques de luxe et marques 10km
Salon de coiffure 3km
Poste 3km
Banque 3km
Pharmacie 3km
Médecin 2,5km
Hôpital 15km
Dispensaire 3km



chambre principale



grande chambre



cuisine indépendante

Intérieur

- **Capacité d'accueil :**
de 2 à 4 personne(s) (3 adultes, 1 enfant(s))
- **Superficie habitable :**
45m²
- **Agencement intérieur :**
3 pièce(s), 1 chambre(s), 1 salle(s) de bain, 1 salle(s) de douche, 1 WC, séjour 20m², cuisine indépendante, salon télévision, buanderie, loggia
- **Couchage - lit(s) :**
1 lit(s) double(s), 1 lit(s) simple(s), 1 lit(s) bébé, 1 possibilité couchage(s) supplémentaire (s)
- **Confort :**
Cheminée, T.V., collection de livres, armoire, placard, sèche-cheveux, chauffage électrique, baie vitrée, stores, volets roulants
- **Equipement ménager :**
Vaisselle/couverts, ustensiles et batterie de cuisine, cafetière, machine à café électrique, grille-pain, presse-agrumes, appareil à fondue, grille-viande, cuisinière à gaz, four, micro-ondes, hotte aspirante, réfrigérateur, lave-linge, aspirateur



Agencement intérieur et commodités

Extérieur

- **Superficie du terrain :**
100m²
- **Installation extérieure :**
Terrasse 7m², tente traditionnelle
- **Cadre extérieur :**
Jardin 500m², pelouse, potager 17m²
- **Equipements extérieurs :**
Barbecue, table(s) de jardin, chaise(s) de jardin, parasol, transat(s)



salle(s) de bain

Services

- **Linge :**
Draps, Linge de toilette, Linge de maison, Couverture(s), Couette(s), Oreiller(s)
- **Maison :**
Entretien ménager, Nettoyage de départ, Entretien jardin/piscine, Gardien/concierge, Parking
- **Personnel :**
Blanchisserie

Informations pratiques

- **Informations pratiques**
Enfants bienvenus
Animaux acceptés
Présence sur place : animaux domestiques
Location non fumeur, couverture téléphonie mobile, transport personnel souhaitable
Eau : chaude/froide
Alimentation électrique : secteur

Album photos - 1



vue d'ensemble



séjour



grande chambre



chambre principale



cuisine indépendante



Agencement intérieur et commodités

Album photos - 2



salle(s) de bain



vue de la propriété



vue d'ensemble



vue depuis le jardin/parc



Installation extérieure



vue depuis l'appartement

Album photos - 3



vue sur coucher de soleil



vue depuis la chambre



Equipements extérieurs



loggia

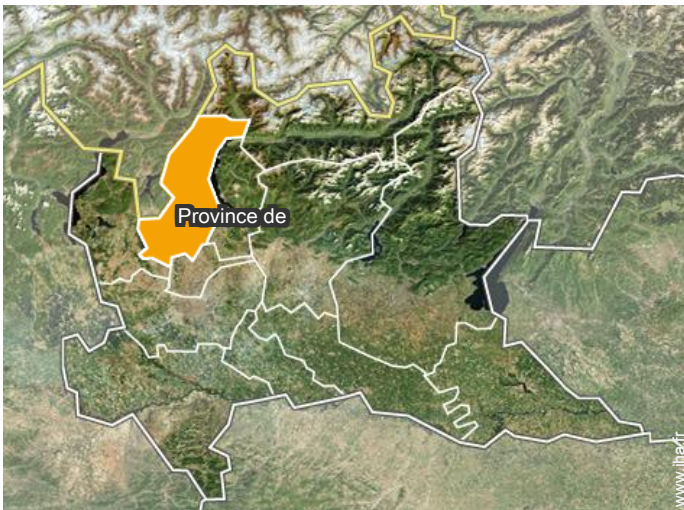


loisirs balnéaires à proximité



Environnement

Localisation



Localisation & Accès



Coordonnées GPS en degrés, minutes, secondes: Latitude 46°1'23"N - Longitude 9°2'16"E ([Hébergement](#))

Adresse

→ Via Castello
22010 Valsolda

● Gare routière (bus) regionale

→ Valsolda, Province de Côme, Lombardie, Italie
→ Distance : 100m
→ Temps : 5'

● Aéroport Milan Malpensa

→ Milan, Province de Milan, Lombardie, Italie
→ Distance : 90km
→ Temps : 1h30'

- Porlezza : (7,5km)
- Saint Moritz : (140km)

Contact

Langues parlées



Location de vacances
Province de Côme - Lombardie
"Villa Bianca"

Calendrier des disponibilités - à partir de : décembre 2017

Dec	V	S	D	L	Ma	Me	J	V	S	D	L	Ma	Me	J	V	S	D	L	Ma	Me	J	V	S	D	L	Ma	Me	J	V	S	D
2017	1	2	3	4	5	6	7	8	9	10	11	12	13	14	15	16	17	18	19	20	21	22	23	24	25	26	27	28	29	30	31
										-	-	-	-	-	-	-	-	-	-	-	-	-	-	-	-	-	-	-	-	-	-

Jan	L	Ma	Me	J	V	S	D	L	Ma	Me	J	V	S	D	L	Ma	Me	J	V	S	D	L	Ma	Me	J	V	S	D	L	Ma	Me
2018	1	2	3	4	5	6	7	8	9	10	11	12	13	14	15	16	17	18	19	20	21	22	23	24	25	26	27	28	29	30	31
	-	-	-	-	-	-	-	-	-	-	-	-	-	-	-	-	-	-	-	-	-	-	-	-	-	-	-	-	-	-	-

Fev	J	V	S	D	L	Ma	Me	J	V	S	D	L	Ma	Me	J	V	S	D	L	Ma	Me	J	V	S	D	L	Ma	Me	
2018	1	2	3	4	5	6	7	8	9	10	11	12	13	14	15	16	17	18	19	20	21	22	23	24	25	26	27	28	
	-	-	-	-	-	-	-	-	-	-	-	-	-	-	-	-	-	-	-	-	-	-	-	-	-	-	-	-	-

Mar	J	V	S	D	L	Ma	Me	J	V	S	D	L	Ma	Me	J	V	S	D	L	Ma	Me	J	V	S	D	L	Ma	Me	J	V	S
2018	1	2	3	4	5	6	7	8	9	10	11	12	13	14	15	16	17	18	19	20	21	22	23	24	25	26	27	28	29	30	31
	-	-	-	-	-	-	-	-	-	-	-	-	-	-	-	-	-	-	-	-	-	-	-	-	-	-	-	-	-	-	-

Avr	D	L	Ma	Me	J	V	S	D	L	Ma	Me	J	V	S	D	L	Ma	Me	J	V	S	D	L	Ma	Me	J	V	S	D	L
2018	1	2	3	4	5	6	7	8	9	10	11	12	13	14	15	16	17	18	19	20	21	22	23	24	25	26	27	28	29	30
	-	-	-	-	-	-	-	-	-	-	-	-	-	-	-	-	-	-	-	-	-	-	-	-	-	-	-	-	-	-

Mai	Ma	Me	J	V	S	D	L	Ma	Me	J	V	S	D	L	Ma	Me	J	V	S	D	L	Ma	Me	J	V	S	D	L	Ma	Me	J
2018	1	2	3	4	5	6	7	8	9	10	11	12	13	14	15	16	17	18	19	20	21	22	23	24	25	26	27	28	29	30	31
	-	-	-	-	-	-	-	-	-	-	-	-	-	-	-	-	-	-	-	-	-	-	-	-	-	-	-	-	-	-	-

Juin	V	S	D	L	Ma	Me	J	V	S	D	L	Ma	Me	J	V	S	D	L	Ma	Me	J	V	S	D	L	Ma	Me	J	V	S
2018	1	2	3	4	5	6	7	8	9	10	11	12	13	14	15	16	17	18	19	20	21	22	23	24	25	26	27	28	29	30
	-	-	-	-	-	-	-	-	-	-	-	-	-	-	-	-	-	-	-	-	-	-	-	-	-	-	-	-	-	-

Juil	D	L	Ma	Me	J	V	S	D	L	Ma	Me	J	V	S	D	L	Ma	Me	J	V	S	D	L	Ma	Me	J	V	S	D	L	Ma
2018	1	2	3	4	5	6	7	8	9	10	11	12	13	14	15	16	17	18	19	20	21	22	23	24	25	26	27	28	29	30	31
	-	-	-	-	-	-	-	-	-	-	-	-	-	-	-	-	-	-	-	-	-	-	-	-	-	-	-	-	-	-	-

Août	Me	J	V	S	D	L	Ma	Me	J	V	S	D	L	Ma	Me	J	V	S	D	L	Ma	Me	J	V	S	D	L	Ma	Me	J	V
2018	1	2	3	4	5	6	7	8	9	10	11	12	13	14	15	16	17	18	19	20	21	22	23	24	25	26	27	28	29	30	31
	-	-	-	-	-	-	-	-	-	-	-	-	-	-	-	-	-	-	-	-	-	-	-	-	-	-	-	-	-	-	-

Sep	S	D	L	Ma	Me	J	V	S	D	L	Ma	Me	J	V	S	D	L	Ma	Me	J	V	S	D	L	Ma	Me	J	V	S	D
2018	1	2	3	4	5	6	7	8	9	10	11	12	13	14	15	16	17	18	19	20	21	22	23	24	25	26	27	28	29	30
	-	-	-	-	-	-	-	-	-	-	-	-	-	-	-	-	-	-	-	-	-	-	-	-	-	-	-	-	-	-

Location de vacances
Valsolda - Italie
"Villa Bianca"

9

[Réserver](#)

Calendrier des disponibilités - à partir de : septembre 2018

Oct	L	Ma	Me	J	V	S	D	L	Ma	Me	J	V	S	D	L	Ma	Me	J	V	S	D	L	Ma	Me	J	V	S	D	L	Ma	Me
2018	1	2	3	4	5	6	7	8	9	10	11	12	13	14	15	16	17	18	19	20	21	22	23	24	25	26	27	28	29	30	31
-	-	-	-	-	-	-	-	-	-	-	-	-	-	-	-	-	-	-	-	-	-	-	-	-	-	-	-	-	-	-	

Nov	J	V	S	D	L	Ma	Me	J	V	S	D	L	Ma	Me	J	V	S	D	L	Ma	Me	J	V	S	D	L	Ma	Me	J	V
2018	1	2	3	4	5	6	7	8	9	10	11	12	13	14	15	16	17	18	19	20	21	22	23	24	25	26	27	28	29	30
-	-	-	-	-	-	-	-	-	-	-	-	-	-	-	-	-	-	-	-	-	-	-	-	-	-	-	-	-	-	

[Mois : Suivant >>](#)

Tarifs de location - Villa - de 2 à 4 Personne(s)

Tarifs	Nuit	Week-end	Semaine	2 semaines	Mois
 Basse Saison	-	200€	400€	720€	950€
 Moyenne Saison	-	250€	480€	850€	1200€
 Haute Saison	-	280€	550€	1050€	1700€
 Spécial fêtes	-	300€	500€	900€ (Samedi)	1200€
 Période promotionnelle	-	190€	360€	650€	800€

(Jour d'arrivée)

[Réserver](#)



chambre principale



cuisine indépendante



Agencement intérieur et commodités



vue d'ensemble



séjour



grande chambre

Conditions de réservations

• Réservation

- Versement à la réservation : 50% du montant de la location
- Versement du solde : à la remise des clefs
- Caution demandée : 80€

• Location

- Charges comprises
- Taxe de séjours incluse
- Forfait ménage départ en sus : 50€
- Prévoir supplément pour :
 - bois de chauffage

► Réserver

► Contacter le propriétaire

Contactez directement les propriétaires

www.iha.fr
N° annonce
73711
>> Réserver <<

Contact

Langues parlées



Modes de paiement acceptés

- Mandat postal international
- Virement bancaire
- Chèque de banque
- Espèces

N° annonce 73711

www.iha.fr

