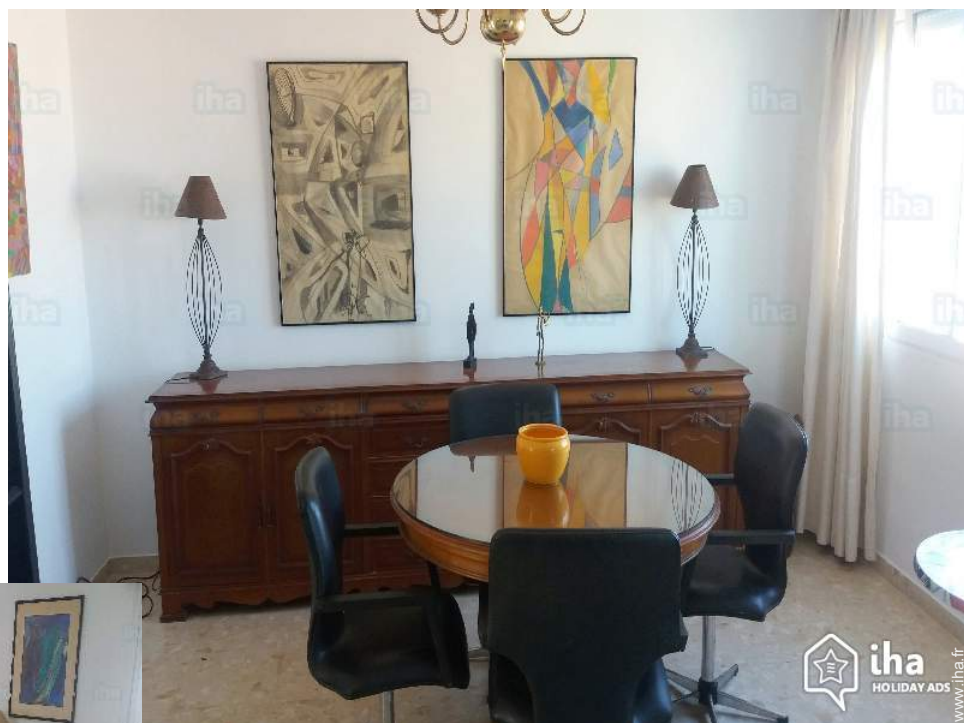


Location de vacances Valence "Villa De Sol"



Appartement au 11ème étage, entrée commune, dans un(e) Immeuble de 12 étages

Cadre : marin, urbain

Capacité : de 1 à 4 personne(s)

Chambre(s) : 2

Valence - Province de Valence - Communauté Valencienne
Espagne

N° annonce 30142

www.iha.fr



Location de vacances



Appartement au 11ème étage, entrée commune, dans un(e) Immeuble de 12 étages

- **Idéal pour tout public, couple**
- **Vue** : panoramique, montagne, ville, gratte ciel, rue/avenue, coucher de soleil exceptionnel
- **Cadre** : marin, urbain

Environnement & localisation



Ville

Loisirs

• **Loisirs à moins de 20 km / 12 miles :**

Plongée avec tuba, plongée en scaphandre, ski nautique, planche à voile, voile, kite surf, canoë-kayak, golf, tennis, polo, VTT (itinéraire circuit), excursion en bateau, pêche, pêche sous-marine

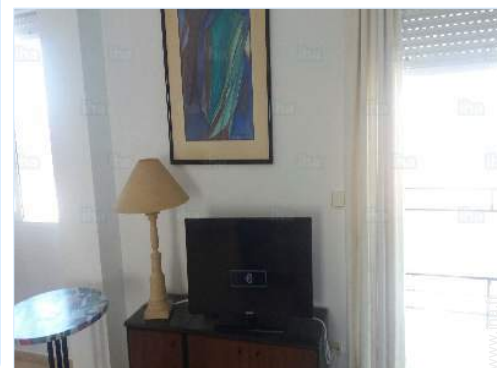
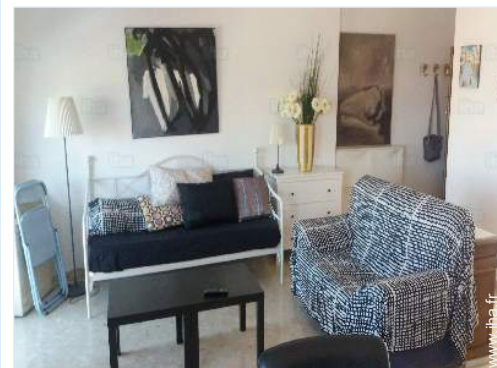
Environnement

• **Site :**

Mer/océan 1km
Via ferrata 800m



aménagement intérieur



N° annonce 30142

www.iha.fr





Intérieur

- **Capacité d'accueil :**
de 1 à 4 personne(s) (4 adultes)
- **Superficie habitable :**
80m²
- **Agencement intérieur :**
2 chambre(s), 1 salle(s) de bain, salon 30m², cuisine indépendante, salle à manger, cellier
- **Couchage - lit(s) :**
2 lit(s) double(s), 1 lit tiroir 1 pers
- **Confort :**
Ascenseur, T.V., prise antenne t.v., accès internet, accès internet haut débit, wifi, armoire, placard, penderie, sèche-cheveux, sèche-serviettes chauffant, partiellement climatisé, baie vitrée, rideaux, stores, double-vitrage, volets roulants, interphone
- **Equipement ménager :**
Vaisselle/couverts, ustensiles et batterie de cuisine, cafetière, machine à café électrique, machine à café espresso, bouilloire électrique, grille-pain, presse-agrumes, cuisinière à gaz, four, micro-ondes, hotte aspirante, réfrigérateur, congélateur, lave-vaisselle, lave-linge, sèche-linge, aspirateur, fer à repasser, planche à repasser

Extérieur

- **Installation extérieure :**
Balcon 6m²



Services

- **Linge :**
Draps, Linge de toilette, Linge de maison, Couverture(s), Couette(s), Oreiller(s)
- **Maison :**
Nettoyage de départ, Gardien/concierge

Informations pratiques

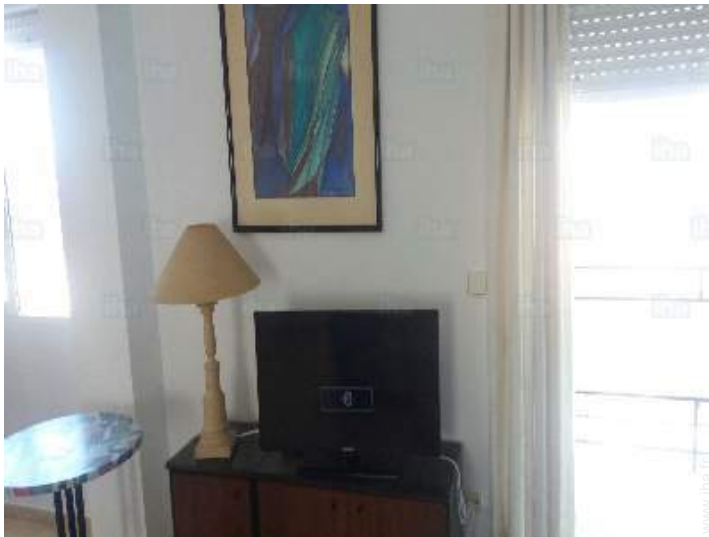
- **Informations pratiques**
Enfants bienvenus
Animaux acceptés sous conditions (s'informer auprès du propriétaire)
Location non fumeur, couverture téléphonie mobile, alcool non autorisé
Eau : chaude/froide
Tension électrique : 220-240V / 50Hz



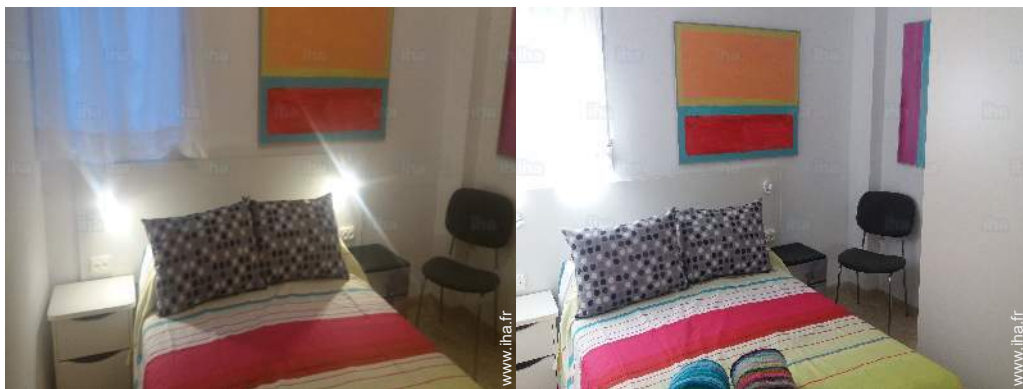
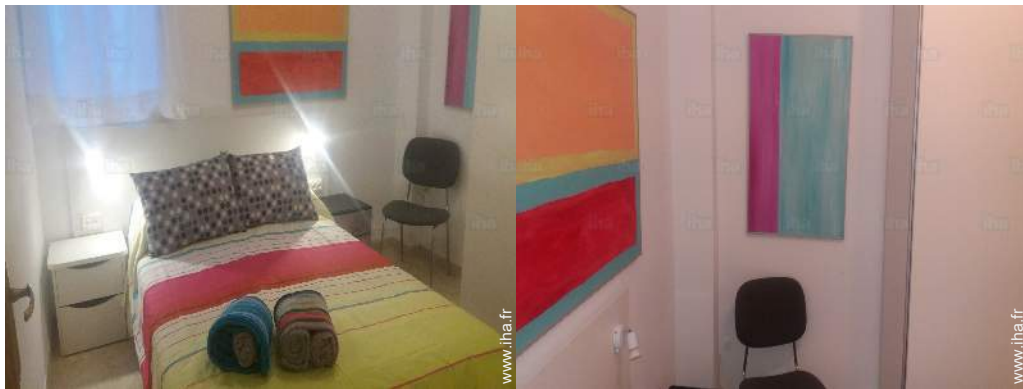
Album photos - 1



aménagement intérieur



Album photos - 2



Album photos - 3



Localisation



Localisation & Accès



Coordonnées GPS en degrés, minutes, secondes: Latitude 39°27'37"N - Longitude 0°20'53"O (Hébergement)

Adresse

→ Pintor Maella
46023 Valence

• Aéroport Valencia

→ Valence, Province de Valence,
Communauté Valencienne, Espagne
→ Distance : 15km

- Valence : (2,5km)
- Alicante : (150km)

Contact

Langues
parlées



Location de vacances
Province de Valence - Communauté Valencienne
"Villa De Sol"

Calendrier des disponibilités - à partir de : avril 2018

Avr	D	L	Ma	Me	J	V	S	D	L	Ma	Me	J	V	S	D	L	Ma	Me	J	V	S	D	L	Ma	Me	J	V	S	D	L
2018	1	2	3	4	5	6	7	8	9	10	11	12	13	14	15	16	17	18	19	20	21	22	23	24	25	26	27	28	29	30

Mai	Ma	Me	J	V	S	D	L	Ma	Me	J	V	S	D	L	Ma	Me	J	V	S	D	L	Ma	Me	J	V	S	D	L	Ma	Me	J
2018	1	2	3	4	5	6	7	8	9	10	11	12	13	14	15	16	17	18	19	20	21	22	23	24	25	26	27	28	29	30	31
	-	-	-	-	-	-	-	-	-	-	-	-	-	-	-	-	-	-	-	-	-	-	-	-	-	-	-	-	-	-	-

Juin	V	S	D	L	Ma	Me	J	V	S	D	L	Ma	Me	J	V	S	D	L	Ma	Me	J	V	S	D	L	Ma	Me	J	V	S
2018	1	2	3	4	5	6	7	8	9	10	11	12	13	14	15	16	17	18	19	20	21	22	23	24	25	26	27	28	29	30
	-	-	-	-	-	-	-	-	-	-	-	-	-	-	-	-	-	-	-	-	-	-	-	-	-	-	-	-	-	-

Juil	D	L	Ma	Me	J	V	S	D	L	Ma	Me	J	V	S	D	L	Ma	Me	J	V	S	D	L	Ma	Me	J	V	S	D	L	Ma
2018	1	2	3	4	5	6	7	8	9	10	11	12	13	14	15	16	17	18	19	20	21	22	23	24	25	26	27	28	29	30	31
	-	-	-	-	-	-	-	-	-	-	-	-	-	-	-	-	-	-	-	-	-	-	-	-	-	-	-	-	-	-	-

Août	Me	J	V	S	D	L	Ma	Me	J	V	S	D	L	Ma	Me	J	V	S	D	L	Ma	Me	J	V	S	D	L	Ma	Me	J	V
2018	1	2	3	4	5	6	7	8	9	10	11	12	13	14	15	16	17	18	19	20	21	22	23	24	25	26	27	28	29	30	31
	-	-	-	-	-	-	-	-	-	-	-	-	-	-	-	-	-	-	-	-	-	-	-	-	-	-	-	-	-	-	-

Sep	S	D	L	Ma	Me	J	V	S	D	L	Ma	Me	J	V	S	D	L	Ma	Me	J	V	S	D	L	Ma	Me	J	V	S	D
2018	1	2	3	4	5	6	7	8	9	10	11	12	13	14	15	16	17	18	19	20	21	22	23	24	25	26	27	28	29	30
	-	-	-	-	-	-	-	-	-	-	-	-	-	-	-	-	-	-	-	-	-	-	-	-	-	-	-	-	-	-

Oct	L	Ma	Me	J	V	S	D	L	Ma	Me	J	V	S	D	L	Ma	Me	J	V	S	D	L	Ma	Me	J	V	S	D	L	Ma	Me
2018	1	2	3	4	5	6	7	8	9	10	11	12	13	14	15	16	17	18	19	20	21	22	23	24	25	26	27	28	29	30	31
	-	-	-	-	-	-	-	-	-	-	-	-	-	-	-	-	-	-	-	-	-	-	-	-	-	-	-	-	-	-	-

Nov	J	V	S	D	L	Ma	Me	J	V	S	D	L	Ma	Me	J	V	S	D	L	Ma	Me	J	V	S	D	L	Ma	Me	J	V
2018	1	2	3	4	5	6	7	8	9	10	11	12	13	14	15	16	17	18	19	20	21	22	23	24	25	26	27	28	29	30
	-	-	-	-	-	-	-	-	-	-	-	-	-	-	-	-	-	-	-	-	-	-	-	-	-	-	-	-	-	-

Dec	S	D	L	Ma	Me	J	V	S	D	L	Ma	Me	J	V	S	D	L	Ma	Me	J	V	S	D	L	Ma	Me	J	V	S	D	L
2018	1	2	3	4	5	6	7	8	9	10	11	12	13	14	15	16	17	18	19	20	21	22	23	24	25	26	27	28	29	30	31
	-	-	-	-	-	-	-	-	-	-	-	-	-	-	-	-	-	-	-	-	-	-	-	-	-	-	-	-	-	-	-

Jan	Ma	Me	J	V	S	D	L	Ma	Me	J	V	S	D	L	Ma	Me	J	V	S	D	L	Ma	Me	J	V	S	D	L	Ma	Me	J
2019	1	2	3	4	5	6	7	8	9	10	11	12	13	14	15	16	17	18	19	20	21	22	23	24	25	26	27	28	29	30	31
	-	-	-	-	-	-	-	-	-	-	-	-	-	-	-	-	-	-	-	-	-	-	-	-	-	-	-	-	-	-	-

 Réservé

Location de vacances
Valence - Espagne
"Villa De Sol"

9
[Réserver](#)

Calendrier des disponibilités - à partir de : janvier 2019






Fev	V	S	D	L	Ma	Me	J	V	S	D	L	Ma	Me	J	V	S	D	L	Ma	Me	J	V	S	D	L	Ma	Me	J
2019	1	2	3	4	5	6	7	8	9	10	11	12	13	14	15	16	17	18	19	20	21	22	23	24	25	26	27	28
-	-	-	-	-	-	-	-	-	-	-	-	-	-	-	-	-	-	-	-	-	-	-	-	-	-	-	-	-

Mar	V	S	D	L	Ma	Me	J	V	S	D	L	Ma	Me	J	V	S	D	L	Ma	Me	J	V	S	D							
2019	1	2	3	4	5	6	7	8	9	10	11	12	13	14	15	16	17	18	19	20	21	22	23	24	25	26	27	28	29	30	31
-	-	-	-	-	-	-	-	-	-	-	-	-	-	-	-	-	-	-	-	-	-	-	-	-	-	-	-	-	-	-	

Réservé

[Mois : Suivant >>](#)

Tarifs de location - Appartement - de 1 à 4 Personne(s)

Tarifs	Nuit	Week-end	Semaine	2 semaines	Mois
 Basse Saison	60€ > 5	60€	-	-	-
 Moyenne Saison	70€	75€	-	-	-
 Haute Saison	85€ (Samedi)	90€ (Vendredi)	-	-	-
 Spécial fêtes	75€	75€	-	-	-
 Période promotionnelle	50€	55€	-	-	-

(Jour d'arrivée) > Minimum Nuit

[Réserver](#)



aménagement intérieur

Conditions de réservations

• Réservation

- Versement à la réservation : 50% du montant de la location
- Versement du solde : 3 jours avant le séjour
- Caution demandée : 150€

• Location

- Charges en sus
- Taxe de séjour en sus
- Forfait ménage départ en sus : 65€
- Prévoir supplément pour :
 - lit(s) supplémentaire(s)

Modes de paiement acceptés

- Virement bancaire • PayPal

Contact

Langues parlées



► Réserver

► Contacter le propriétaire

Contactez directement les propriétaires

www.iha.fr
N° annonce
30142
>> Réserver <<

N° annonce 30142

www.iha.fr

