

Location de vacances Umhausen "Hermann's Ruh"

Bienvenue à Niederthai au milieu de l'Ötztal. Tout voir, mais ne pas être vu.
Profitez des vues sur les montagnes de l'Ötztal



Appartement au rez-de-chaussée,
entrée individuelle, dans un(e) Maison de
plain-pied

Cadre : apaisant, romantique

Capacité : de 4 à 10 personne(s)

Chambre(s) : 3

Pièce(s) : 7



Destination de Tourisme Familial



Séjours à thème

Découverte de la nature

Balade en calèche

Randonnée à ski

Randonnée pédestre

Escalade

Vacances en Famille

Umhausen - Tyrol

Autriche

N° annonce 65405

Réservation : +43 (0) 5255 5620 (Autriche)

www.ihha.fr



Location de vacances



Appartement au rez-de-chaussée, entrée individuelle, dans un(e) Maison de plain-pied

- **Idéal pour grande famille, tout public**
- **Vue** : panoramique, dégagée, dominante, montagne, prairie, village
- **Cadre** : apaisant, romantique
- **Exposition** : Sud-ouest

" très spacieux appartement de 120 m², cuisine entièrement équipée avec grande table à manger, lave vaisselle, micro-ondes, congélateur, four, plaque de cuisson. 3 chambres doubles avec lits supplémentaires (7-10) personnes, salon avec cheminée et canapé lit, TV satellite, WiFi, balcon 20 m 2 salle de bain-1 x est la douche accès facile, aire de jeu barbecue à côté de la maison. Situation tranquille, ensoleillée, décerné 10.04.2012 avec 3 Edelweiß. Seulement 4 marches dans l'appartement, il est donc idéal pour les personnes âgées. Dans l'appartement, il n'y a aucune marche, très adapté aux enfants. Bien sûr, les visites des écuries sont possibles sur la ferme voisine. Équitation à 100 m pour les amoureux du cheval. Profitez de vacances calmes avec nous à Niederthai. "

Les plus

- **Parking** :
Parking couvert : 2 individuel(s) fermé(s), 2 abri voiture. Parking non couvert : 2 sur le terrain.
- **Avantages** :
Local à ski
- **Equipements bébé** :
Chaise bébé

Environnement & localisation



Montagne



Ski



Equitation



Thermes

" Situation tranquille, ensoleillée, au milieu de l'Ötztal. Nous sommes à 1550m d'altitude sur le plateau de Niederthai. Le meilleur départ pour vos randonnées et excursions en montagne en hiver idéal pour la neige, aussi en été. Au milieu de prairies verdoyantes sans bruit de circulation, vous pourrez profiter de la tranquillité de la nature sur le balcon. Voir tout - mais ne pas être vu. La plus haute cascade du Tyrol du Stuibenfall seulement 200 mètres de la maison, via ferrata, sentiers de randonnée avec plates-formes, 1 x par semaine illuminé. Beaucoup de montagnes et de pâturages invitent à explorer. Circuits VTT, escalade, baignade, Ötzidorf, Therme Längenfeld, Area47... tout est à proximité. "

Loisirs

- **Loisirs à moins de 20 km / 12 miles** :

Ski alpin, ski de fond, ski hors piste, ski de randonnée, snowboard, luge (piste), patin à glace, canyoning, rafting, chemin de promenade, sentier côtier/forestier, randonnée, escalade, VTT (itinéraire circuit), balade en calèche, balade à cheval, pêche

- **Encadrement** :

École de ski, jardin de ski enfant

- **Attraits et détente** :

Restaurant, ferme Bio

Environnement

- **Site** :

Remontées mécaniques 1km
Cascade 200m
Lac 7,5km
Forêt 50m
Via ferrata 500m

- **Commodités** :

Liaison bus pistes de ski 300m
Location de matériel de ski 1km
Boulangerie 1,5km
Poste 7,5km
Banque 7,5km
Distributeur automatique de billets 7,5km
Pharmacie 7,5km
Médecin 7,5km



séjour



Hiver



chambre principale

Extérieur

- **Superficie du terrain :**
700m²
- **Installation extérieure :**
Balcon 20m²
- **Cadre extérieur :**
Pelouse 30m², cascade
- **Equipements extérieurs :**
Barbecue, table(s) de jardin, chaise(s) de jardin, parasol, 1 hamac(s), balançoire



grande chambre

Intérieur

- **Capacité d'accueil :**
de 4 à 10 personne(s) (6 adultes, 4 enfant(s))
- **Superficie habitable :**
120m²
- **Agencement intérieur :**
7 pièce(s), 3 chambre(s), cabine nuit, 2 salle(s) de bain, 2 WC, séjour 35m², grande cuisine indépendante, salle à manger, coin du feu
- **Couchage - lit(s) :**
3 lit(s) double(s), 1 canapé-lit(s) 2 pers, 1 lit(s) bébé, 2 possibilité couchage(s) supplémentaire(s)
- **Confort :**
Cheminée, T.V., lecteur DVD, jeux de société, câble/satellite, accès internet, wifi, armoire, placard, penderie, sèche-cheveux, chauffage central, poêle à bois, rideaux
- **Equipement ménager :**
Vaisselle/couverts, ustensiles et batterie de cuisine, machine à café électrique, bouilloire électrique, grille-pain, cuisinière électrique, plaques de cuisson, four, micro-ondes, hotte aspirante, réfrigérateur, congélateur, lave-vaisselle, aspirateur, fer à repasser, planche à repasser

Services

- **Linge :**
Draps, Linge de toilette, Linge de maison, Couverture(s), Oreiller(s)
- **Maison :**
Nettoyage de départ possible en sus (+30€), Parking, Transfert gare aéroport possible en sus
- **Personnel :**
Blanchisserie possible en sus (+5€)
- **Restauration :**
Repas barbecue

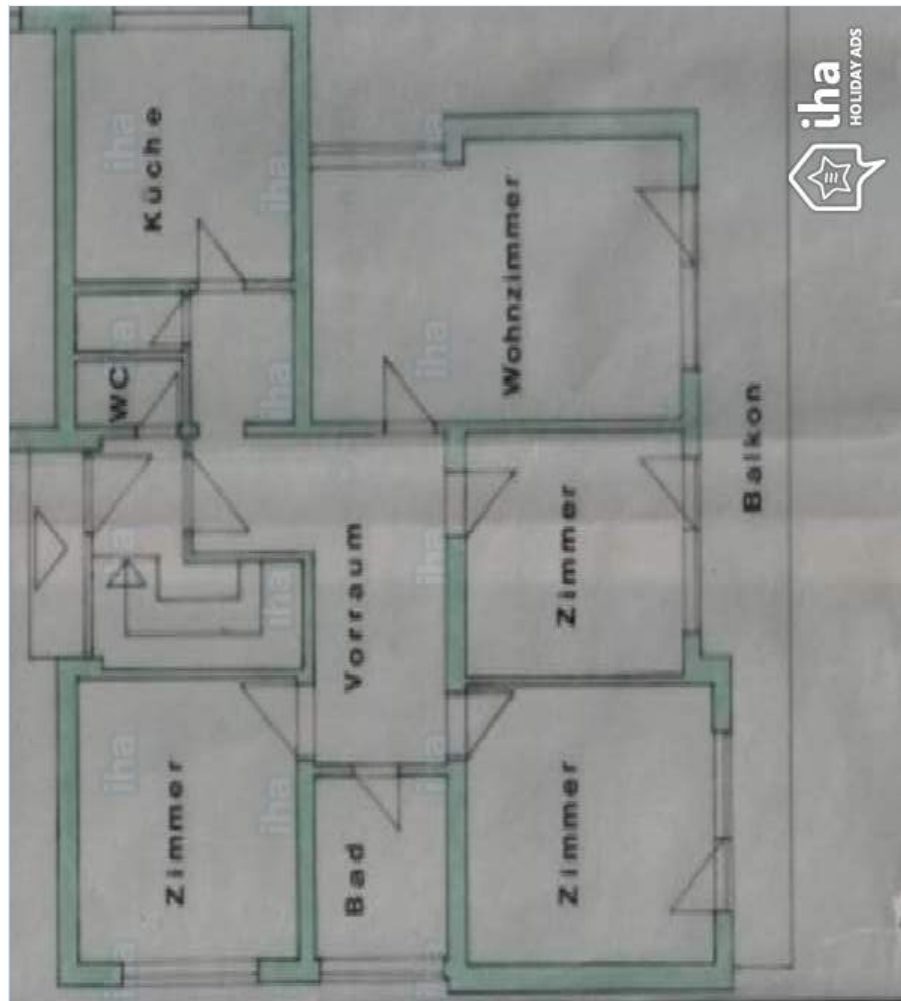
Informations pratiques

- **Informations pratiques**
Enfants bienvenus
Animaux acceptés
Présence sur place : animaux sauvages
Couverture téléphonie mobile, transport personnel souhaitable
Eau : chaude/froide
Tension électrique : 220V / 60Hz
Alimentation électrique : secteur
- **Accueil de personne handicapée**
Accès fauteuil roulant
Aménagements pour handicap : moteur, visuel, auditif, mental



cuisine

Plan d'agencement



www.ihaf.fr

Album photos - 1



Hiver



séjour



chambre principale



cuisine



grande chambre

Album photos - 2



petite chambre



cuisine



Ski



cascade



Les animaux de la maison



Les plus

Séjours à thème

Découverte de la nature



Niveau : Initiation, **Perfectionnement**, **Accompagnement**

Toute l'année

Balade en calèche



Niveau : Toute l'année, **Accompagnement**

Toute l'année

Randonnée à ski



Niveau : Initiation, **Perfectionnement**

Inclus avec l'hébergement

Du Dec 03 → Au Avr 19

Randonnée pédestre



Niveau : Initiation, **Perfectionnement**

Toute l'année

Escalade



Niveau : Initiation, **Perfectionnement**, **Accompagnement**

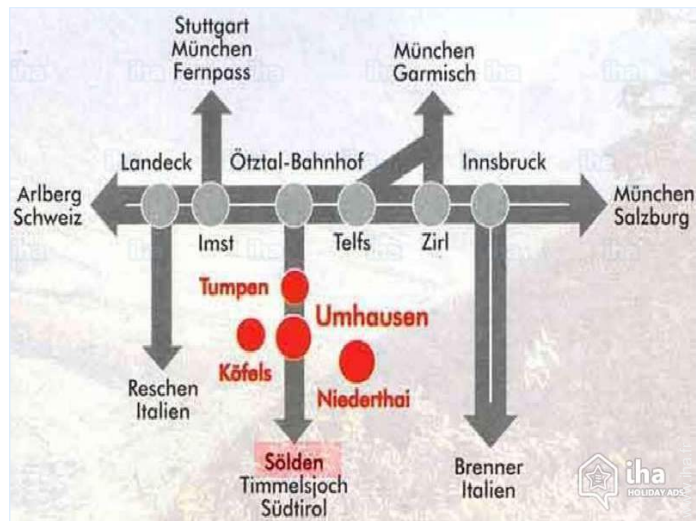
Toute l'année

Vacances en Famille



Toute l'année

Plan d'accès



Localisation & Accès

" Fernpass-Imst Ötztal Umhausen - Niederthai Keifersfelden-Kufstein-Innsbruck Ötztal - Umhausen - Niederthai-frazione Höfle/Baker "



Coordonnées GPS en degrés, minutes, secondes: Latitude 47°7'45"N - Longitude 10°57'3"E ([Hébergement](#))

Adresse

→ Niederthai 80
Höfle
6441 Umhausen

• **Autoroute (sortie) A7 Ausfahrt Oetztal**

→ Oetz, Tyrol, Autriche
→ Distance : 7,5km
→ Temps : 40'

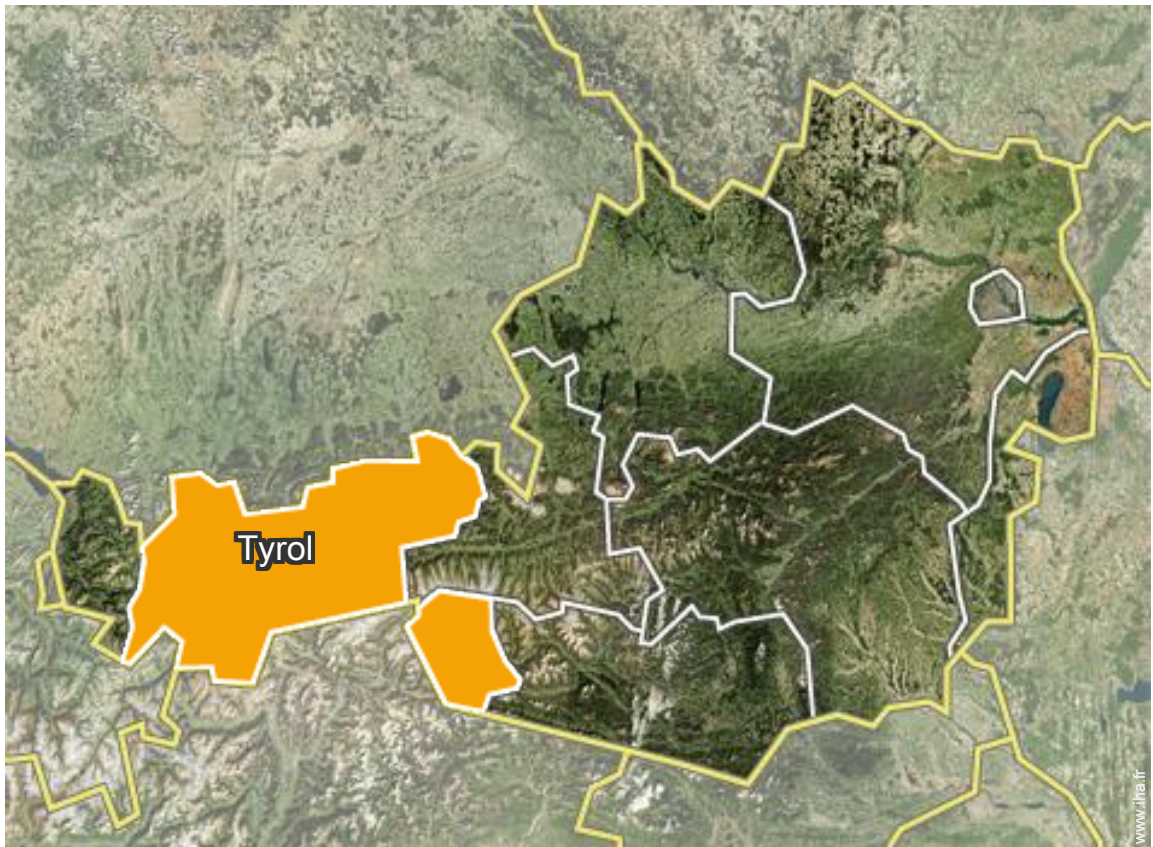
- Sölden : (20km)
- Innsbruck : (38km)
- Oetz : (7,5km)

Contact

Langues parlées



Localisation



Location de vacances Umhausen - Autriche "Hermann's Ruh"

10
[Réserver](#)

Calendrier des disponibilités - à partir de : octobre 2017

Oct	D	L	Ma	Me	J	V	S	D	L	Ma	Me	J	V	S	D	L	Ma	Me	J	V	S	D	L	Ma							
2017	1	2	3	4	5	6	7	8	9	10	11	12	13	14	15	16	17	18	19	20	21	22	23	24	25	26	27	28	29	30	31

Nov	Me	J	V	S	D	L	Ma	Me	J	V	S	D	L	Ma	Me	J	V	S	D	L	Ma	Me	J							
2017	1	2	3	4	5	6	7	8	9	10	11	12	13	14	15	16	17	18	19	20	21	22	23	24	25	26	27	28	29	30

Dec	V	S	D	L	Ma	Me	J	V	S	D	L	Ma	Me	J	V	S	D	L	Ma	Me	J	V	S	D							
2017	1	2	3	4	5	6	7	8	9	10	11	12	13	14	15	16	17	18	19	20	21	22	23	24	25	26	27	28	29	30	31

Jan	L	Ma	Me	J	V	S	D	L	Ma	Me	J	V	S	D	L	Ma	Me	J	V	S	D	L	Ma	Me							
2018	1	2	3	4	5	6	7	8	9	10	11	12	13	14	15	16	17	18	19	20	21	22	23	24	25	26	27	28	29	30	31

Fev	J	V	S	D	L	Ma	Me	J	V	S	D	L	Ma	Me	J	V	S	D	L	Ma	Me								
2018	1	2	3	4	5	6	7	8	9	10	11	12	13	14	15	16	17	18	19	20	21	22	23	24	25	26	27	28	

Mar	J	V	S	D	L	Ma	Me	J	V	S	D	L	Ma	Me	J	V	S	D	L	Ma	Me	J	V	S							
2018	1	2	3	4	5	6	7	8	9	10	11	12	13	14	15	16	17	18	19	20	21	22	23	24	25	26	27	28	29	30	31

Avr	D	L	Ma	Me	J	V	S	D	L	Ma	Me	J	V	S	D	L	Ma	Me	J	V	S	D	L							
2018	1	2	3	4	5	6	7	8	9	10	11	12	13	14	15	16	17	18	19	20	21	22	23	24	25	26	27	28	29	30

Mai	Ma	Me	J	V	S	D	L	Ma	Me	J	V	S	D	L	Ma	Me	J	V	S	D	L	Ma	Me	J							
2018	1	2	3	4	5	6	7	8	9	10	11	12	13	14	15	16	17	18	19	20	21	22	23	24	25	26	27	28	29	30	31

Juin	V	S	D	L	Ma	Me	J	V	S	D	L	Ma	Me	J	V	S	D	L	Ma	Me	J	V	S							
2018	1	2	3	4	5	6	7	8	9	10	11	12	13	14	15	16	17	18	19	20	21	22	23	24	25	26	27	28	29	30

Juil	D	L	Ma	Me	J	V	S	D	L	Ma	Me	J	V	S	D	L	Ma	Me	J	V	S	D	L	Ma							
2018	1	2	3	4	5	6	7	8	9	10	11	12	13	14	15	16	17	18	19	20	21	22	23	24	25	26	27	28	29	30	31

■ Basse Saison
 ■ Haute Saison
 ■ Réserve



Location de vacances
Tyrol - Umhausen
"Hermann's Ruh"

11
[Réserver](#)

Calendrier des disponibilités - à partir de : juillet 2018

Août	Me	J	V	S	D	L	Ma	Me	J	V	S	D	L	Ma	Me	J	V	S	D	L	Ma	Me	J	V	S	D	L	Ma	Me	J	V
2018	1	2	3	4	5	6	7	8	9	10	11	12	13	14	15	16	17	18	19	20	21	22	23	24	25	26	27	28	29	30	31
	-	-	-	-	-	-	-	-	-	-	-	-	-	-	-	-	-	-	-	-	-	-	-	-	-	-	-	-	-	-	-

Sep	S	D	L	Ma	Me	J	V	S	D	L	Ma	Me	J	V	S	D	L	Ma	Me	J	V	S	D							
2018	1	2	3	4	5	6	7	8	9	10	11	12	13	14	15	16	17	18	19	20	21	22	23	24	25	26	27	28	29	30
	-	-	-	-	-	-	-	-	-	-	-	-	-	-	-	-	-	-	-	-	-	-	-	-	-	-	-	-	-	-

■ Basse Saison ■ Haute Saison ■ Réservé

[Mois : Suivant >>](#)

Tarifs de location - Appartement - de 4 à 10 Personne(s)

Tarifs	Nuit	Week-end	Semaine	2 semaines	Mois
■ Basse Saison	18€ > 3	-	-	-	-
■ Moyenne Saison	16€ > 3	-	-	-	-
■ Haute Saison	25€ > 7	-	-	-	-
■ Période promotionnelle	20€ > 3	-	-	-	-

> Minimum Nuit

[Réserver](#)

Conditions de réservations

• Réservation

→ Versement à la réservation :
20% du montant de la location
→ Versement du solde :
à la remise des clefs

• Location

→ Charges en sus
→ Taxe de séjour en sus
→ Forfait ménage départ en sus : 30€
→ Prévoir supplément pour :
- animaux

[▶ Réserver](#)

[▶ Contacter le propriétaire](#)

Modes de paiement acceptés

• Virement bancaire • Chèque bancaire • Espèces

Contactez directement les propriétaires

www.iha.fr
N° annonce
65405
>> Réserver <<

Contact

Langues parlées  

N° annonce 65405

www.iha.fr

