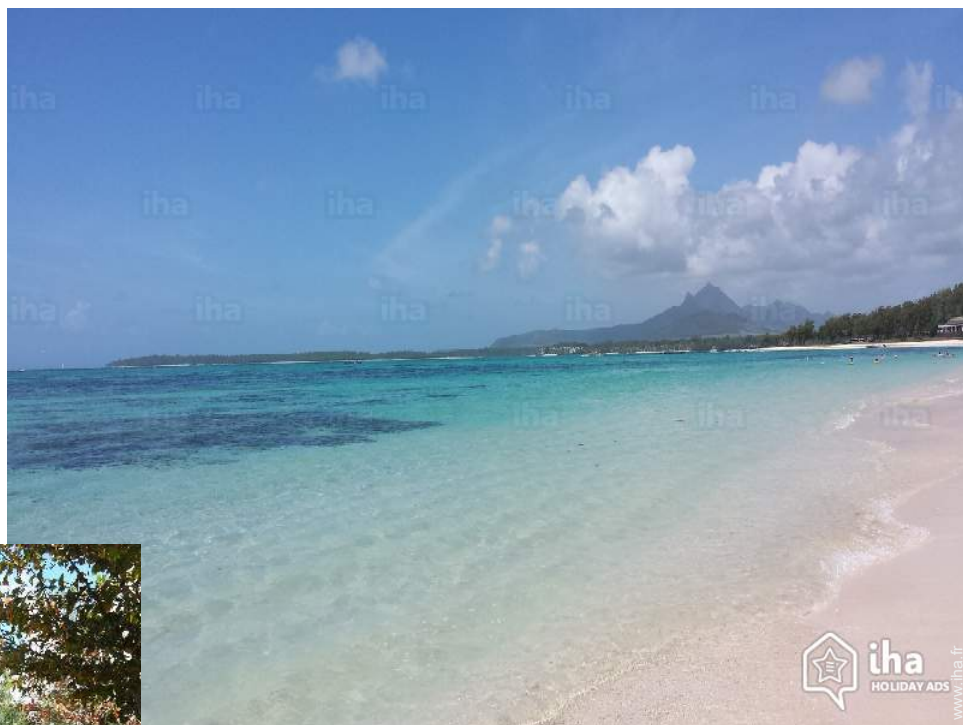


Location de vacances Trou d'Eau Douce Maison

Jolie maison idéalement située, à moins de 50 mètres de la mer



Maison, individuel(le), de 1 étage, entrée individuelle, dans un(e) Propriété privée

Cadre : paradisiaque, propice au repos

Capacité : de 1 à 4 personne(s)

Chambre(s) : 2

Trou d'Eau Douce - Île Maurice

Maurice

N° annonce 23707

www.ihaf.fr



Location de vacances



Maison, individuel(le), de 1 étage, entrée individuelle, dans un(e) Propriété privée

- **Idéal pour famille, lune de miel**
- **Vue** : panoramique, sans vis à vis, mer/océan, jardin/parc, cour, nocturne scintillante
- **Cadre** : paradisiaque, propice au repos
- **Exposition** : Sud-est

" Jolie maison idéalement située, à 50 mètres de la mer, à la fois très calme et proche de toutes commodités. À 50 mètres coté mer, la maison se trouve sur un grand terrain (2000 m²) idéal pour des vacances tranquilles et pour les enfants; passez par l'allée pour accéder à la belle plage de sable blanc, quasiment privative (accès privé). À 100 mètres de la villa vous trouverez un arrêt de bus, qui passe toutes les 30 minutes. "

Les plus

- **Parking** :
Parking non couvert
- **Equipements bébé** :
Chaise bébé

Privilèges :
Accès direct plage, plage privée

Environnement & localisation



" Au centre de Trou d'Eau Douce se situe le débarcadère, point de départ des bateaux (pour l'île aux Cerfs, quatumarant,). "

Loisirs

- **Loisirs à moins de 20 km / 12 miles** :

Baignade, Pédalo, plongée avec tuba, plongée sous-marine, bouée tractée, planche à voile, kite surf, golf, tennis, chemin de promenade, randonnée, cerf-volant, parachute ascensionnel, excursion en bateau, balade à cheval, pêche

Environnement

- **Site** :
Mer/océan <50m
Plage de sable <50m
Parcours de golf 9 trous 4km
Forêt 20km



vue depuis la terrasse



la maison



Mer

Extérieur

- **Superficie du terrain :**
2000m²
- **Installation extérieure :**
Terrasse 8m², terrasse couverte 30m²
- **Cadre extérieur :**
Terrain clos 2000m², jardin, jardin paysagé, pelouse
- **Equipements extérieurs :**
Barbecue, salon de jardin



Mer

Intérieur

- **Capacité d'accueil :**
de 1 à 4 personne(s) (2 adultes, 2 enfant(s))
- **Superficie habitable :**
100m²
- **Agencement intérieur :**
2 chambre(s), 1 salle(s) de bain, 1 salle(s) de douche, 1 WC, séjour 28m², salon 20m², cuisine américaine, salle à manger, coin repas, salon télévision, buanderie, patio
- **Couchage - lit(s) :**
1 lit(s) double(s), 1 lit(s) king-size(s), 1 lit(s) bébé, 2 possibilité couchage(s) supplémentaire (s)
- **Confort :**
T.V., prise antenne t.v., wifi, placard, penderie, sèche-cheveux, partiellement climatisé, ventilateur d'appoint, baie vitrée
- **Equipement ménager :**
Vaisselle/couverts, ustensiles et batterie de cuisine, cafetière, bouilloire électrique, grille-pain, grille-viande, cuisinière à gaz, micro-ondes, réfrigérateur, congélateur, machine à glaçon/ice maker, lave-linge, aspirateur, fer à repasser

Services

- **Linge :**
Draps, Linge de toilette, Linge de maison, Draps de plage, Couverture(s), Oreiller(s)
- **Maison :**
Entretien ménager possible en sus (2 fois/semaine +10€), Nettoyage de départ possible en sus (+15€), Entretien jardin/piscine, Gardien/concierge, Parking, Transfert gare aéroport possible en sus (+20€)
- **Personnel :**
Personnel de maison possible en sus (+15€), Cuisinier/ière(s) possible en sus (+15€)

Informations pratiques

- **Informations pratiques**
Enfants bienvenus
Animaux refusés
Location non fumeur, couverture téléphonie mobile
Eau : chaude/froide
Tension électrique : 220V / 60Hz
Alimentation électrique : secteur



plage de sable

Album photos - 1



la maison



vue depuis la terrasse



Mer



plage de sable



Mer

Album photos - 2



mer/océan



plage privée



plage de sable



la maison



la maison

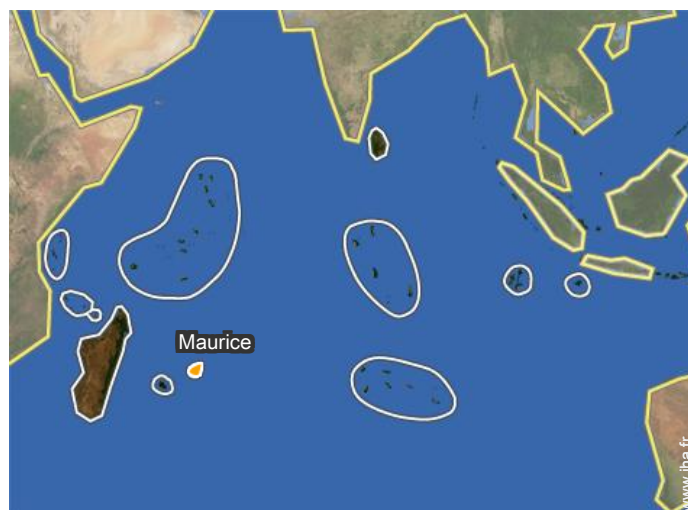


vue ouest




la propriété

Localisation



Localisation & Accès

“ Le centre du village se trouve à 1.5 km, ou 15 minutes a pied, ou vous trouverez des minis super marchés avec toutes les premières nécessités, ainsi que des petits restaurants typiques et de charme. Un plus grand supermarché se trouve à Flacq, à 15 minutes en voiture. ”

 Coordonnées GPS en degrés, minutes, secondes: Latitude 20°14'5"S - Longitude 57°47'39"E ([Hébergement](#))

Adresse

→ Résidence Les Badamiers
Royal Road

• **Aéroport Sir Seewoosagur Ramgoolam**

→ Plaisance, Île Maurice, Maurice
→ Distance : 40km
→ Temps : 45'

- Flic en Flac : (45km)
- Port Louis : (38km)
- Plaisance : (40km)

Contact

Langues parlées



Location de vacances
Île Maurice - Trou d'Eau Douce
Maison

7
[Réserver](#)

Calendrier des disponibilités - à partir de : mars 2018

Mar	J	V	S	D	L	Ma	Me	J	V	S	D	L	Ma	Me	J	V	S	D	L	Ma	Me	J	V	S	D	L	Ma	Me	J	V	S
2018	1	2	3	4	5	6	7	8	9	10	11	12	13	14	15	16	17	18	19	20	21	22	23	24	25	26	27	28	29	30	31
																					-	-	-	-	-	-	-	-	-	-	-

Avr	D	L	Ma	Me	J	V	S	D	L	Ma	Me	J	V	S	D	L	Ma	Me	J	V	S	D	L							
2018	1	2	3	4	5	6	7	8	9	10	11	12	13	14	15	16	17	18	19	20	21	22	23	24	25	26	27	28	29	30
	-	-	-	-	-	-	-	-	-	-	-	-	-	-	-	-	-	-	-	-	-	-	-	-	-	-	-	-	-	-

Mai	Ma	Me	J	V	S	D	L	Ma	Me	J	V	S	D	L	Ma	Me	J	V	S	D	L	Ma	Me	J							
2018	1	2	3	4	5	6	7	8	9	10	11	12	13	14	15	16	17	18	19	20	21	22	23	24	25	26	27	28	29	30	31
	-	-	-	-	-	-	-	-	-	-	-	-	-	-	-	-	-	-	-	-	-	-	-	-	-	-	-	-	-	-	

Juin	V	S	D	L	Ma	Me	J	V	S	D	L	Ma	Me	J	V	S	D	L	Ma	Me	J	V	S							
2018	1	2	3	4	5	6	7	8	9	10	11	12	13	14	15	16	17	18	19	20	21	22	23	24	25	26	27	28	29	30
	-	-	-	-	-	-	-	-	-	-	-	-	-	-	-	-	-	-	-	-	-	-	-	-	-	-	-	-	-	-

Juil	D	L	Ma	Me	J	V	S	D	L	Ma	Me	J	V	S	D	L	Ma	Me	J	V	S	D	L	Ma							
2018	1	2	3	4	5	6	7	8	9	10	11	12	13	14	15	16	17	18	19	20	21	22	23	24	25	26	27	28	29	30	31
	-	-	-	-	-	-	-	-	-	-	-	-	-	-	-	-	-	-	-	-	-	-	-	-	-	-	-	-	-	-	

Août	Me	J	V	S	D	L	Ma	Me	J	V	S	D	L	Ma	Me	J	V	S	D	L	Ma	Me	J	V							
2018	1	2	3	4	5	6	7	8	9	10	11	12	13	14	15	16	17	18	19	20	21	22	23	24	25	26	27	28	29	30	31
	-	-	-	-	-	-	-	-	-	-	-	-	-	-	-	-	-	-	-	-	-	-	-	-	-	-	-	-	-	-	

Sep	S	D	L	Ma	Me	J	V	S	D	L	Ma	Me	J	V	S	D	L	Ma	Me	J	V	S	D							
2018	1	2	3	4	5	6	7	8	9	10	11	12	13	14	15	16	17	18	19	20	21	22	23	24	25	26	27	28	29	30
	-	-	-	-	-	-	-	-	-	-	-	-	-	-	-	-	-	-	-	-	-	-	-	-	-	-	-	-	-	-

Oct	L	Ma	Me	J	V	S	D	L	Ma	Me	J	V	S	D	L	Ma	Me	J	V	S	D	L	Ma	Me							
2018	1	2	3	4	5	6	7	8	9	10	11	12	13	14	15	16	17	18	19	20	21	22	23	24	25	26	27	28	29	30	31
	-	-	-	-	-	-	-	-	-	-	-	-	-	-	-	-	-	-	-	-	-	-	-	-	-	-	-	-	-	-	

Nov	J	V	S	D	L	Ma	Me	J	V	S	D	L	Ma	Me	J	V	S	D	L	Ma	Me	J	V							
2018	1	2	3	4	5	6	7	8	9	10	11	12	13	14	15	16	17	18	19	20	21	22	23	24	25	26	27	28	29	30
	-	-	-	-	-	-	-	-	-	-	-	-	-	-	-	-	-	-	-	-	-	-	-	-	-	-	-	-	-	-

Dec	S	D	L	Ma	Me	J	V	S	D	L	Ma	Me	J	V	S	D	L	Ma	Me	J	V	S	D	L							
2018	1	2	3	4	5	6	7	8	9	10	11	12	13	14	15	16	17	18	19	20	21	22	23	24	25	26	27	28	29	30	31
	-	-	-	-	-	-	-	-	-	-	-	-	-	-	-	-	-	-	-	-	-	-	-	-	-	-	-	-	-	-	





Calendrier des disponibilités - à partir de : décembre 2018

Jan	Ma	Me	J	V	S	D	L	Ma	Me	J	V	S	D	L	Ma	Me	J	V	S	D	L	Ma	Me	J							
2019	1	2	3	4	5	6	7	8	9	10	11	12	13	14	15	16	17	18	19	20	21	22	23	24	25	26	27	28	29	30	31
-	-	-	-	-	-	-	-	-	-	-	-	-	-	-	-	-	-	-	-	-	-	-	-	-	-	-	-	-	-	-	

Fev	V	S	D	L	Ma	Me	J	V	S	D	L	Ma	Me	J	V	S	D	L	Ma	Me	J								
2019	1	2	3	4	5	6	7	8	9	10	11	12	13	14	15	16	17	18	19	20	21	22	23	24	25	26	27	28	
-	-	-	-	-	-	-	-	-	-	-	-	-	-	-	-	-	-	-	-	-	-	-	-	-	-	-	-	-	-

[Mois : Suivant >>](#)

Tarifs de location - Maison - de 1 à 4 Personne(s)

Tarifs	Nuit	Week-end	Semaine	2 semaines	Mois
 Basse Saison	75€	-	-	-	-
 Moyenne Saison	90€	-	-	-	-
 Haute Saison	110€	-	-	-	-
 Période promotionnelle	65€	-	-	-	-

[Réserver](#)

Conditions de réservations

• Réservation

- Versement à la réservation : 50% du montant de la location
- Versement du solde : à la remise des clefs
- Caution demandée : 100€

• Location

- Forfait ménage départ en sus : 20€

Modes de paiement acceptés

- Virement bancaire • Espèces

[► Réserver](#)

[► Contacter le propriétaire](#)

Contactez directement les propriétaires

www.iha.fr
N° annonce
23707
[>> Réserver <<](#)

Contact

Langues parlées

