

Location de vacances Tremês "Casa Brunat"

Vos vacances de rêve ... Au milieu des oliviers, sans voisins directs, à proximité de toutes les commodités, venez goûter des vacances bien méritées entre Santarem et Rio Maior.



Villa, individuel(le), de plain-pied, entrée individuelle, dans un(e) Propriété

Cadre : naturel, apaisant

Capacité : de 1 à 8 personne(s)
Chambre(s) : 4

Tremês - District de Santarém - Lisbonne et Vallée du Tage

Portugal

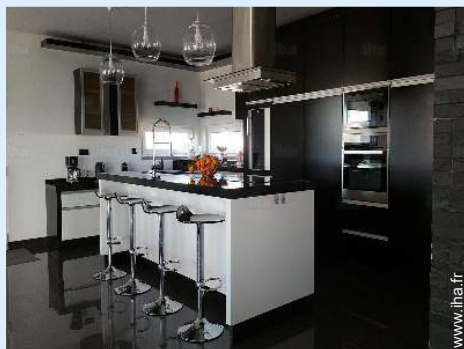
Réservation : +33 (0) 6 23 65 68 35 (France)

N° annonce 5649

www.iha.fr



Location de vacances



Villa, individuel(le), de plain-pied, entrée individuelle, dans un(e) Propriété

- **Idéal pour plusieurs familles**
- **Vue : sans vis à vis, campagne, piscine, champs agricoles, coucher de soleil exceptionnel**
- **Cadre : naturel, apaisant**
- **Exposition : Sud**

" Une villa design construite en 2014, plein-pied de 275 m² et meublée avec goût. Une cuisine toute équipée avec cave à vin intégrée, frigo américain, nespresso ... Un espace de vie de 100 m² avec table à manger de 10 personnes, canapé en cuir de 8 personnes. 4 chambres spacieuses dont une suite. 16, 16, 13 et 26 m². La salle de jeux de 24 m² vous invite à la détente avec un billard et un baby-foot. Une piscine privative de 50 m² sans aucun vis à vis. Une terrasse couverte garantissant de l'ombre toute la journée équipée d'un BBQ et lavabo. Terrain clos. Voisins à 200m. Commerces à 2km. "

Les plus

- **Piscine :**
Piscine privée, rectangulaire (longueur 10m, largeur 5m), système éclairage, accès par escalier
- **Parking :**
Parking non couvert : sur le terrain.
- **Avantages :**
Table de billard, babyfoot, 6 jeux de boules de pétanques

Environnement & localisation



Campagne

" La villa se situe à proximité des principaux sites touristiques, Péniche, Nazaré, Lisbonne, Sintra, Fatima, Rio Maior... A 2 km des petits commerces et 12 km de plusieurs hypermarchés. En face, un champ planté d'oliviers, de citronniers, d'orangers, de figuiers, de vignes ... qui appartient à la propriété. Le tout sur une surface de 5000 m². "

Loisirs

- **Loisirs à moins de 20 km / 12 miles :**

Golf, VTT (itinéraire circuit)

- **Attraites et détente :**

Bar/pub, discothèque, restaurant, cinéma, site historique, musée, cave et dégustation de vin, centre de beauté

Environnement

- **Site :**

Plage de sable >50km
Court de tennis public 10km
Parcours de golf 18 trous 15km
Rivière 20km
Forêt



salon bar



vue sur piscine



Equipements de loisir

Intérieur

- **Capacité d'accueil :**

de 1 à 8 personne(s)

- **Superficie habitable :**

280m²

- **Agencement intérieur :**

4 chambre(s), 3 salle(s) de bain, 1 salle(s) de douche, 3 WC, séjour 100m², cuisine américaine, salle à manger, coin repas, coin du feu, salon télévision, salon bar, salle de jeux, dressing, buanderie

- **Couchage - lit(s) :**

3 lit(s) queen-size(s), 2 lit(s) simple(s), 1 lit(s) bébé

- **Confort :**

T.V., lecteur DVD, jeux vidéo, jeux de société, collection de livres, câble/satellite, accès internet, accès internet haut débit, wifi, armoire, placard, penderie, poêle suédois, baie vitrée, double-vitrage, volets roulants, volets automatiques, alarme vol

- **Equipement ménager :**

Vaisselle/couverts, ustensiles et batterie de cuisine, machine à café électrique, machine à café espresso, bouilloire électrique, grille-pain, presse-agrumes, robot ménager, plaques de cuisson, four, micro-ondes, hotte aspirante, réfrigérateur, congélateur, machine à glaçon/ice maker, lave-vaisselle, lave-linge, aspirateur, fer à repasser, planche à repasser



table de billard

Extérieur

- **Superficie du terrain :**

5000m²

- **Installation extérieure :**

Terrasse couverte 25m², belvédère

- **Cadre extérieur :**

Terrain clos 1500m², pelouse > 1000m², oliveraie 4000m²

- **Equipements extérieurs :**

Barbecue, table(s) de jardin, chaise(s) de jardin, salon de jardin, transat(s)



babyfoot

Services

- **Linge :**

Draps possible en sus (+20€), Couverture(s), Couette(s), Oreiller(s)

- **Maison :**

Nettoyage de départ possible en sus (+40€), Entretien jardin/piscine

Informations pratiques

- **Informations pratiques**

Enfants bienvenus

Animaux acceptés sous conditions (s'informer auprès du propriétaire)

Location non fumeur, couverture téléphonie mobile, transport personnel souhaitable

- **Accueil de personne handicapée**

Accès fauteuil roulant

Aménagements pour handicap : moteur

Album photos - 1



vue sur piscine



salon bar



Equipements de loisir



table de billard



babyfoot

Album photos - 2



piscine privée



terrasse couverte



barbecue



chambre principale



chambre



chambre



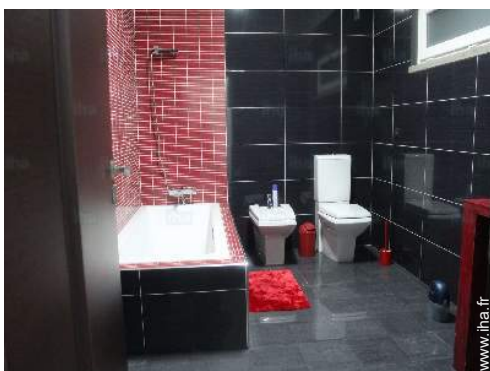
chambre



chambre



chambre



salle(s) de douche



salle(s) de douche



pelouse

Album photos - 3



terrain clos



vue depuis le jardin/parc



vue depuis le jardin/parc



vue d'ensemble



dressing



la décoration



loisirs à proximité



loisirs à proximité



centre ville



Environnement

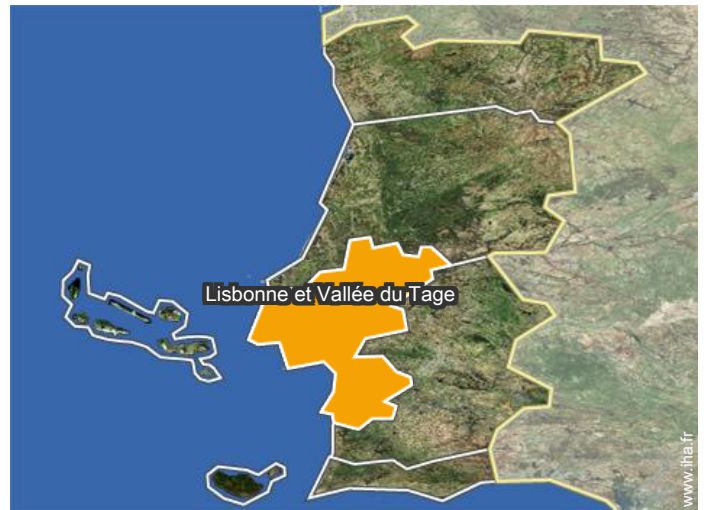
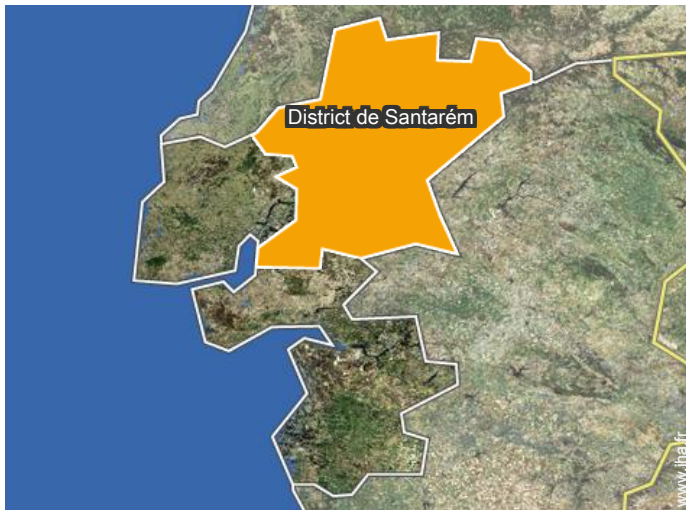


site historique



petits commerces

Localisation



Localisation & Accès



Coordonnées GPS en degrés, minutes, secondes: Latitude 39°20'11"N - Longitude 8°44'49"O (Hébergement)

Adresse

→ Casa Brunat
Silveina Alto dos Fornos
2025 Tremês

• Aéroport Lisbon Portela

→ Lisbonne, District de Lisbonne, Lisbonne
et Vallée du Tage, Portugal
→ Distance : 85km
→ Temps : 50'

• Gare ferroviaire Santarém

→ Santarém, District de Santarém,
Lisbonne et Vallée du Tage, Portugal
→ Distance : 16km
→ Temps : 15'

• Autoroute (sortie) E-1

→ Tremês, District de Santarém, Lisbonne
et Vallée du Tage, Portugal

→ Distance : 2km
→ Temps : 5'

• Santarém : (15km)

• Rio Maior : (16km)

• Lisbonne : (85km)

Contact

Langues
parlées



Location de vacances
 District de Santarém - Lisbonne et Vallée du Tage
"Casa Brunat"

Calendrier des disponibilités - à partir de : mars 2018

Mar	J	V	S	D	L	Ma	Me	J	V	S	D	L	Ma	Me	J	V	S	D	L	Ma	Me	J	V	S	D	L	Ma	Me	J	V	S
2018	1	2	3	4	5	6	7	8	9	10	11	12	13	14	15	16	17	18	19	20	21	22	23	24	25	26	27	28	29	30	31

Avr	D	L	Ma	Me	J	V	S	D	L	Ma	Me	J	V	S	D	L	Ma	Me	J	V	S	D	L	Ma	Me	J	V	S	D	L
2018	1	2	3	4	5	6	7	8	9	10	11	12	13	14	15	16	17	18	19	20	21	22	23	24	25	26	27	28	29	30

Mai	Ma	Me	J	V	S	D	L	Ma	Me	J	V	S	D	L	Ma	Me	J	V	S	D	L	Ma	Me	J	V	S	D	L	Ma	Me	J
2018	1	2	3	4	5	6	7	8	9	10	11	12	13	14	15	16	17	18	19	20	21	22	23	24	25	26	27	28	29	30	31

Juin	V	S	D	L	Ma	Me	J	V	S	D	L	Ma	Me	J	V	S	D	L	Ma	Me	J	V	S	D	L	Ma	Me	J	V	S
2018	1	2	3	4	5	6	7	8	9	10	11	12	13	14	15	16	17	18	19	20	21	22	23	24	25	26	27	28	29	30

Juil	D	L	Ma	Me	J	V	S	D	L	Ma	Me	J	V	S	D	L	Ma	Me	J	V	S	D	L	Ma	Me	J	V	S	D	L	Ma
2018	1	2	3	4	5	6	7	8	9	10	11	12	13	14	15	16	17	18	19	20	21	22	23	24	25	26	27	28	29	30	31

Août	Me	J	V	S	D	L	Ma	Me	J	V	S	D	L	Ma	Me	J	V	S	D	L	Ma	Me	J	V	S	D	L	Ma	Me	J	V
2018	1	2	3	4	5	6	7	8	9	10	11	12	13	14	15	16	17	18	19	20	21	22	23	24	25	26	27	28	29	30	31

Sep	S	D	L	Ma	Me	J	V	S	D	L	Ma	Me	J	V	S	D	L	Ma	Me	J	V	S	D	L	Ma	Me	J	V	S	D
2018	1	2	3	4	5	6	7	8	9	10	11	12	13	14	15	16	17	18	19	20	21	22	23	24	25	26	27	28	29	30

Oct	L	Ma	Me	J	V	S	D	L	Ma	Me	J	V	S	D	L	Ma	Me	J	V	S	D	L	Ma	Me	J	V	S	D	L	Ma	Me
2018	1	2	3	4	5	6	7	8	9	10	11	12	13	14	15	16	17	18	19	20	21	22	23	24	25	26	27	28	29	30	31

Nov	J	V	S	D	L	Ma	Me	J	V	S	D	L	Ma	Me	J	V	S	D	L	Ma	Me	J	V	S	D	L	Ma	Me	J	V
2018	1	2	3	4	5	6	7	8	9	10	11	12	13	14	15	16	17	18	19	20	21	22	23	24	25	26	27	28	29	30

Dec	S	D	L	Ma	Me	J	V	S	D	L	Ma	Me	J	V	S	D	L	Ma	Me	J	V	S	D	L	Ma	Me	J	V	S	D	L
2018	1	2	3	4	5	6	7	8	9	10	11	12	13	14	15	16	17	18	19	20	21	22	23	24	25	26	27	28	29	30	31

Basse Saison
 Réserve
 Moyenne Saison
 Haute Saison

Location de vacances
Tremês - Portugal
"Casa Brunat"

9

[Réserver](#)

Calendrier des disponibilités - à partir de : décembre 2018

Jan	Ma	Me	J	V	S	D	L	Ma	Me	J	V	S	D	L	Ma	Me	J	V	S	D	L	Ma	Me	J	V	S	D	L	Ma	Me	J
2019	1	2	3	4	5	6	7	8	9	10	11	12	13	14	15	16	17	18	19	20	21	22	23	24	25	26	27	28	29	30	31
	-	-	-	-	-	-	-	-	-	-	-	-	-	-	-	-	-	-	-	-	-	-	-	-	-	-	-	-	-	-	-

Fev	V	S	D	L	Ma	Me	J	V	S	D	L	Ma	Me	J	V	S	D	L	Ma	Me	J								
2019	1	2	3	4	5	6	7	8	9	10	11	12	13	14	15	16	17	18	19	20	21	22	23	24	25	26	27	28	
	-	-	-	-	-	-	-	-	-	-	-	-	-	-	-	-	-	-	-	-	-	-	-	-	-	-	-	-	-

■ Basse Saison
 ■ Réservé
 ■ Moyenne Saison
 ■ Haute Saison

[Mois : Suivant >>](#)

Tarifs de location - Villa - de 1 à 8 Personne(s)

Tarifs	Nuit	Week-end	Semaine	2 semaines	Mois
■ Basse Saison	105€ > 3	-	700€	-	-
■ Moyenne Saison	135€ > 3	-	900€	-	-
■ Haute Saison	-	-	1500€ (Samedi)	-	-

(Jour d'arrivée) > Minimum Nuit

[Réserver](#)

Conditions de réservations

• Réservation

- Versement à la réservation : 50% du montant de la location
- Versement du solde : 1 mois avant le séjour
- Caution demandée : 1000€

• Location

- Forfait ménage départ en sus : 40€
- Prévoir supplément pour : - animaux

[▶ Réserver](#)

[▶ Contacter le propriétaire](#)

Modes de paiement acceptés

- Visa/Delta/Electron
- Virement bancaire
- MasterCard/EuroCard
- Chèque bancaire
- PayPal

Contactez directement les propriétaires

www.iha.fr
 N° annonce
 5649
 >> Réserver <<

Contact

Langues parlées



N° annonce 5649

www.iha.fr

