

# Location de vacances Tornac "Les Mimosas"

Charmante villa avec climatisation hiver/été comprenant séjour/coin cuisine toute équipée, télévision et canapé. 2 Chambres, salle d'eau, wc séparé. Jardin privatif clos Grandes haies, avec salon de jardin relax et barbecue.



**Villa**, individuel(le), de plain-pied, entrée individuelle, dans un(e) Propriété privée

Cadre : champêtre, rural

Capacité : de 2 à 4 personne(s)

Chambre(s) : 2

Pièce(s) : 3

Tornac - Gard (30) - Languedoc Roussillon

France

Réservation : +33 (0) 466616619 (France)

N° annonce 48821

www.iha.fr



## Location de vacances



Villa, individuel(le), de plain-pied, entrée individuelle, dans un(e) Propriété privée

- **Idéal pour tout public, famille**
- **Vue** : dégagée, sans vis à vis, piscine, jardin/parc, rivière, lac
- **Cadre** : champêtre, rural
- **Exposition** : Sud-est

" Charmante villa avec climatisation hiver/été comprenant séjour/coin cuisine toute équipée, télévision et canapé. 2 Chambres, salle d'eau, wc séparé. Jardin privatif clos Grandes haies, avec salon de jardin relax et barbecue. Dans autre jardin attenant fleuri de dizaines de rosiers et éloigné de l'habitation vous avez la Piscine clôturée fermée pour sécurité enfants. Au delà d'un verger et à 100 m vous descendez jusqu'à la rivière ' Le GARDON ' où la pêche est possible et où les enfants peuvent patauger sans crainte car peu profonde "

## Les plus

- **Piscine** :  
Piscine privée, rectangulaire (longueur 9,50m, largeur 4,50m), accès par escalier (ouverte du '01 mai' au '30 septembre')
- **Parking** :  
Parking non couvert : place(s) réservée(s).
- **Avantages** :  
Table de ping-pong, 2 raquette(s) de ping-pong, croquet, terrain de pétanque, jeux de boules de pétanques
- **Equipements bébé** :  
Chaise bébé, pot bébé

## Environnement & localisation



Campagne Equitation Pêche

" Les promenades le long de celle-ci en bordant les vignes et les bois, en poussant même à 2 Kms pour faire le tour d'un lac ANDUZE ' Porte des Cévennes' étant à 2 Kms ou l'on y trouve 4 Grandes surfaces, sans oublier les Caves viticoles ou vous pouvez déguster tous les vins du secteur, mais il faut se faire accompagner si l'on veut trop y goûter ANDUZE est aussi réputé pour sa Bambouseraie unique en Europe, Jardin exotique, Village LAOTIEN, Bambous Géants Les ballades aux alentours : MUSEES, RUINES ROMAINES, EXPO D'ART, GROTTES, Il y en a pour tous les goûts "

### Loisirs

- **Loisirs à moins de 20 km / 12 miles** :  
Baignade, tennis, centre équitation, poney club, chemin de promenade, sentier côtier/forestier, randonnée, VTT (itinéraire circuit), balade à cheval, balade à dos d'âne, mini-golf, basket-ball, volley ball, safari, safari photo, acrobranche, pêche, pêche à la ligne, terrain de pétanque
- **Encadrement** :  
École d'équitation
- **Attraits et détente** :  
Restaurant, parc et jardin, parc de loisirs, réserve naturelle, centre d'exposition, galerie d'art, site historique, musée, festival, antiquité & brocante, boutique d'artisanat, cave et dégustation de vin

### Environnement

- **Site** :  
Court de tennis public 2km  
Parcours de golf 9 trous 5km  
Rivière 100m  
Plan d'eau 2km  
Lac 2km
- **Commodités** :  
Centre village 2km  
Arrêt/station de bus 100m  
Boulangerie 2km  
Traiteur 2km  
Petits commerces 2km  
Super marché 2km  
Boutiques de luxe et marques 2km  
Salon de coiffure 2km  
Poste 2km  
Banque 2km  
Distributeur automatique de billets 2km  
Pharmacie 2km  
Médecin 2km  
Infirmière 2km



cour privée



jardin



séjour

## Intérieur

- **Capacité d'accueil :**  
de 2 à 4 personne(s) (2 adultes, 2 enfant(s))
- **Superficie habitable :**  
50m<sup>2</sup>
- **Agencement intérieur :**  
3 pièce(s), 2 chambre(s), 1 salle(s) de douche, 1 WC, séjour 20m<sup>2</sup>, coin cuisine, salle à manger, coin repas
- **Couchage - lit(s) :**  
1 lit(s) double(s), 1 canapé-lit(s) 2 pers, 2 lits superposés
- **Confort :**  
T.V., prise antenne t.v., accès internet, wifi, armoire, placard, penderie, sèche-cheveux, partiellement climatisé, intégralement climatisé, chauffage électrique, rideaux, double-vitrage
- **Equipement ménager :**  
Vaisselle/couverts, ustensiles et batterie de cuisine, cafetière, machine à café électrique, grille-pain, presse-agrumes, robot ménager, cuisinière à gaz, four, mini-four, micro-ondes, hotte aspirante, réfrigérateur, congélateur, lave-vaisselle, lave-linge, sèche-linge, aspirateur, fer à repasser, planche à repasser

## Extérieur

- **Superficie du terrain :**  
6000m<sup>2</sup>
- **Cadre extérieur :**  
Cour privée, terrain clos, jardin, jardin paysagé, pelouse, verger, rivière, puits/source
- **Equipements extérieurs :**  
Salon d'été, barbecue, table(s) de jardin, chaise(s) de jardin, salon de jardin, chaise(s) longue(s), transat(s), balancelle, portique enfant



chambre enfant

## Services

- **Linge :**  
Draps possible en sus (1 fois/semaine +10 €), Linge de toilette possible en sus (1 fois/semaine +10€), Linge de maison possible en sus (1 fois/semaine +10€), Couverture(s), Couette(s), Oreiller(s)
- **Maison :**  
Nettoyage de départ possible en sus (+40€)

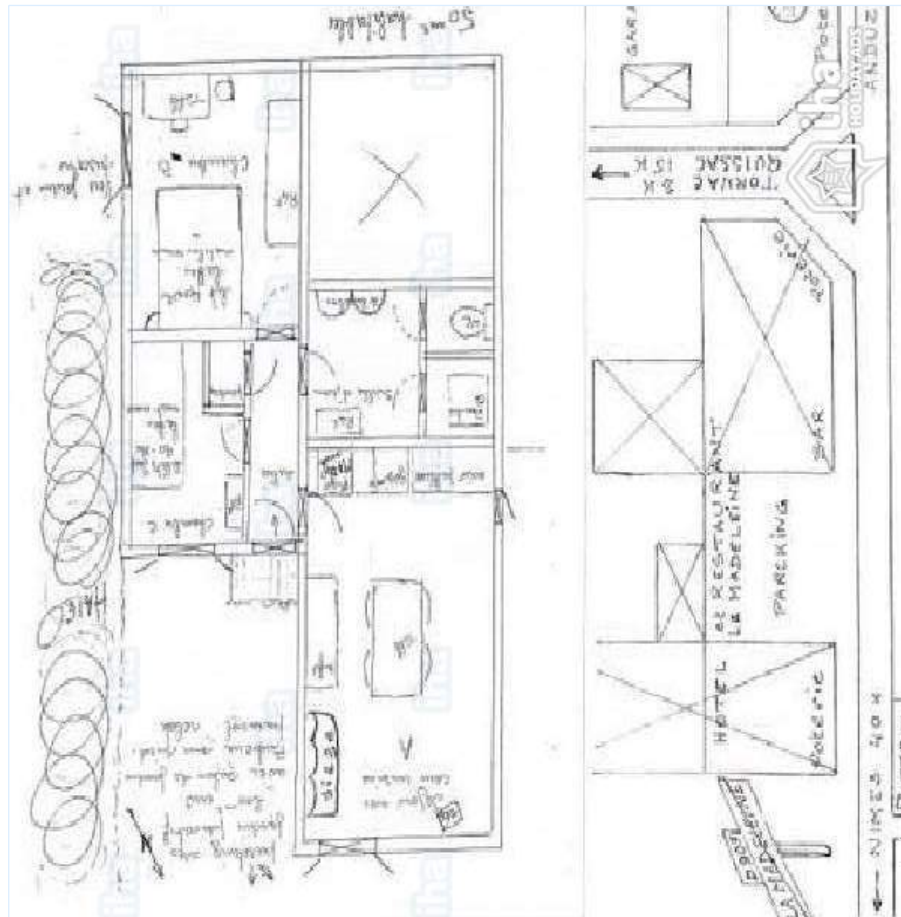
## Informations pratiques

- **Informations pratiques**  
Enfants bienvenus  
Animaux acceptés sous conditions (s'informer auprès du propriétaire)  
Présence sur place : animaux domestiques  
Couverture téléphonie mobile, transport personnel souhaitable  
Eau : chaude/froide  
Tension électrique : 220-240V / 50Hz  
Alimentation électrique : secteur



séjour

Plan d'agencement



Album photos - 1



jardin



cour privée



séjour



séjour

Album photos - 2



chambre enfant



chambre principale



balade à cheval



loisirs à proximité



loisirs à proximité

### Localisation



### Localisation & Accès

" A 2 Kms d'ANDUZE, dans petit hameau la MADELEINE notre maison seule Villa sur le chemin qui mène a la rivière le GARDON "



Coordonnées GPS en degrés, minutes, secondes: Latitude 44°2'11"N - Longitude 4°0'17"E (Hébergement)

#### Adresse

→ 89 chemin de Gaujac  
La Madeleine  
30140 Tornac

- Alès : (15km)
- Nîmes : (44km)
- Uzès : (40km)

#### • Aéroport Nîmes/Arles/Camargue/Garons

→ Nîmes, Gard, Languedoc Roussillon,  
France  
→ Distance : 55km  
→ Temps : 1h

#### • Gare ferroviaire Alès

→ Alès, Gard, Languedoc Roussillon,  
France  
→ Distance : 18km  
→ Temps : 30'

### Contact

Langues  
parlées



# Location de vacances Gard - Languedoc Roussillon "Les Mimosas"

## Calendrier des disponibilités - à partir de : février 2019

Fev	V	S	D	L	Ma	Me	J	V	S	D	L	Ma	Me	J	V	S	D	L	Ma	Me	J	V	S	D	L	Ma	Me	J
2019	1	2	3	4	5	6	7	8	9	10	11	12	13	14	15	16	17	18	19	20	21	22	23	24	25	26	27	28
																		-	-	-	-	-	-	-	-	-	-	-

Mar	V	S	D	L	Ma	Me	J	V	S	D	L	Ma	Me	J	V	S	D	L	Ma	Me	J	V	S	D	L	Ma	Me	J	V	S	D
2019	1	2	3	4	5	6	7	8	9	10	11	12	13	14	15	16	17	18	19	20	21	22	23	24	25	26	27	28	29	30	31
	-	-	-	-	-	-	-	-	-	-	-	-	-	-	-	-	-	-	-	-	-	-	-	-	-	-	-	-	-	-	-

Avr	L	Ma	Me	J	V	S	D	L	Ma	Me	J	V	S	D	L	Ma	Me	J	V	S	D	L	Ma	Me	J	V	S	D	L	Ma
2019	1	2	3	4	5	6	7	8	9	10	11	12	13	14	15	16	17	18	19	20	21	22	23	24	25	26	27	28	29	30
	-	-	-	-	-	-	-	-	-	-	-	-	-	-	-	-	-	-	-	-	-	-	-	-	-	-	-	-	-	-

Mai	Me	J	V	S	D	L	Ma	Me	J	V	S	D	L	Ma	Me	J	V	S	D	L	Ma	Me	J	V	S	D	L	Ma	Me	J	V
2019	1	2	3	4	5	6	7	8	9	10	11	12	13	14	15	16	17	18	19	20	21	22	23	24	25	26	27	28	29	30	31
	-	-	-	-	-	-	-	-	-	-	-	-	-	-	-	-	-	-	-	-	-	-	-	-	-	-	-	-	-	-	-

Juin	S	D	L	Ma	Me	J	V	S	D	L	Ma	Me	J	V	S	D	L	Ma	Me	J	V	S	D	L	Ma	Me	J	V	S	D
2019	1	2	3	4	5	6	7	8	9	10	11	12	13	14	15	16	17	18	19	20	21	22	23	24	25	26	27	28	29	30
	-	-	-	-	-	-	-	-	-	-	-	-	-	-	-	-	-	-	-	-	-	-	-	-	-	-	-	-	-	-

Juil	L	Ma	Me	J	V	S	D	L	Ma	Me	J	V	S	D	L	Ma	Me	J	V	S	D	L	Ma	Me	J	V	S	D	L	Ma	Me
2019	1	2	3	4	5	6	7	8	9	10	11	12	13	14	15	16	17	18	19	20	21	22	23	24	25	26	27	28	29	30	31
	-	-	-	-	-	-	-	-	-	-	-	-	-	-	-	-	-	-	-	-	-	-	-	-	-	-	-	-	-	-	-

Août	J	V	S	D	L	Ma	Me	J	V	S	D	L	Ma	Me	J	V	S	D	L	Ma	Me	J	V	S	D	L	Ma	Me	J	V	S
2019	1	2	3	4	5	6	7	8	9	10	11	12	13	14	15	16	17	18	19	20	21	22	23	24	25	26	27	28	29	30	31
	-	-	-	-	-	-	-	-	-	-	-	-	-	-	-	-	-	-	-	-	-	-	-	-	-	-	-	-	-	-	-

Sep	D	L	Ma	Me	J	V	S	D	L	Ma	Me	J	V	S	D	L	Ma	Me	J	V	S	D	L	Ma	Me	J	V	S	D	L
2019	1	2	3	4	5	6	7	8	9	10	11	12	13	14	15	16	17	18	19	20	21	22	23	24	25	26	27	28	29	30
	-	-	-	-	-	-	-	-	-	-	-	-	-	-	-	-	-	-	-	-	-	-	-	-	-	-	-	-	-	-

Oct	Ma	Me	J	V	S	D	L	Ma	Me	J	V	S	D	L	Ma	Me	J	V	S	D	L	Ma	Me	J	V	S	D	L	Ma	Me	J
2019	1	2	3	4	5	6	7	8	9	10	11	12	13	14	15	16	17	18	19	20	21	22	23	24	25	26	27	28	29	30	31
	-	-	-	-	-	-	-	-	-	-	-	-	-	-	-	-	-	-	-	-	-	-	-	-	-	-	-	-	-	-	-

Nov	V	S	D	L	Ma	Me	J	V	S	D	L	Ma	Me	J	V	S	D	L	Ma	Me	J	V	S	D	L	Ma	Me	J	V	S
2019	1	2	3	4	5	6	7	8	9	10	11	12	13	14	15	16	17	18	19	20	21	22	23	24	25	26	27	28	29	30
	-	-	-	-	-	-	-	-	-	-	-	-	-	-	-	-	-	-	-	-	-	-	-	-	-	-	-	-	-	-



Location de vacances  
Tornac - France  
"Les Mimosas"

9

[Réserver](#)




Calendrier des disponibilités - à partir de : novembre 2019

Dec	D	L	Ma	Me	J	V	S	D	L	Ma	Me	J	V	S	D	L	Ma	Me	J	V	S	D	L	Ma	
2019	1	2	3	4	5	6	7	8	9	10	11	12	13	14	15	16	17	18	19	20	21	22	23	24	25
	-	-	-	-	-	-	-	-	-	-	-	-	-	-	-	-	-	-	-	-	-	-	-	-	

Jan	Me	J	V	S	D	L	Ma	Me	J	V	S	D	L	Ma	Me	J	V	S	D	L	Ma	Me	J	V	
2020	1	2	3	4	5	6	7	8	9	10	11	12	13	14	15	16	17	18	19	20	21	22	23	24	25
	-	-	-	-	-	-	-	-	-	-	-	-	-	-	-	-	-	-	-	-	-	-	-	-	

[Mois : Suivant >>](#)

Tarifs de location - Villa - de 2 à 4 Personne(s)

Tarifs	Nuit	Week-end	Semaine	2 semaines	Mois
 Basse Saison	-	-	255€ (Samedi)	-	-
 Moyenne Saison	-	-	340€ (Samedi)	-	-
 Haute Saison	-	-	510€ (Samedi)	-	-

(Jour d'arrivée)

[Réserver](#)

Conditions de réservations

• Réservation

- Versement à la réservation : 25% du montant de la location
- Versement du solde : à la remise des clefs
- Caution demandée : 300€

• Location

- Charges en sus
- Taxe de séjour en sus
- Forfait ménage départ en sus : 40€
- Prévoir supplément pour : - animaux

[▶ Réserver](#)

[▶ Contacter le propriétaire](#)

Contactez directement les propriétaires

[www.iha.fr](http://www.iha.fr)  
N° annonce  
48821  
>> Réserver <<

Contact

Langues parlées



Modes de paiement acceptés

- Virement bancaire
- Chèque bancaire
- Chèque de banque
- PayPal
- Espèces
- Chèque vacances

N° annonce 48821

[www.iha.fr](http://www.iha.fr)

