

# Location de vacances Titisee Neustadt "Fewo Van Noppen"



**Appartement** au 2ème étage, entrée individuelle, dans un(e) Maison de Prestige de 2 étages

Cadre : exclusif, lacustre

Capacité : de 1 à 3 personne(s)

Chambre(s) : 1

Pièce(s) : 2



Deutscher Tourismusverband (5 étoiles)

Titisee Neustadt - Région de Fribourg en Brisgau - Bade Wurtemberg  
Allemagne

Réservation : +49 (0) 211 287577 (Allemagne)

N° annonce 11660

www.iha.fr



## Location de vacances



Appartement au 2ème étage, entrée individuelle, dans un(e) Maison de Prestige de 2 étages

- **Idéal pour tout public, senior(s)**
- **Vue :** panoramique, montagne, campagne, prairie, forêt, lac
- **Cadre :** exclusif, lacustre
- **Exposition :** Sud-ouest

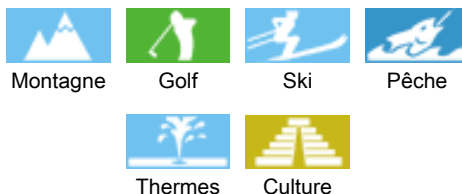
## Les plus

- **Parking :**  
Parking couvert : 1 individuel(s) fermé(s).
- **Avantages :**  
Local à ski
- **Equipements bébé :**  
Chaise bébé, table à langer, baignoire bébé, pot bébé



coin repas

## Environnement & localisation



### Loisirs

- **Loisirs à moins de 20 km / 12 miles :**

Ski alpin, ski de fond, ski de randonnée, Télémark ski, luge (piste), patin à glace, baignade, Pédalo, golf, tennis, centre équitation, chemin de promenade, randonnée, escalade, VTT (itinéraire circuit), excursion en bateau, balade en calèche, mini-golf, skate board (rampe), pêche, pêche à la ligne

- **Encadrement :**

École de ski, jardin de ski enfant

- **Attraits et détente :**

Bar/pub, restaurant, cinéma, parc et jardin, parc marin, centre d'exposition, galerie d'art, festival, antiquité & brocante, boutique d'artisanat, bains naturels, sauna, centre de remise en forme, centre de beauté, centre de fitness, ferme Bio

### Environnement

- **Site :**

Pistes de ski  
Remontées mécaniques  
Patinoire 100m  
Piscine chauffée 200m  
Piscine publique 200m  
Court de tennis public  
Parcours de golf 9 trous 1km  
Lac <50m  
Forêt <50m

- **Commodités :**

Garderie  
Centre village <50m  
Arrêt/station de bus 300m  
Liaison bus pistes de ski 300m  
Location de vélo/VTT 100m  
Location de voiture  
Location de matériel de ski  
Location linge/blanchisserie  
Boulangerie 50m  
Petits commerces  
Super marché 3km  
Boutiques de luxe et marques  
Salon de coiffure  
Cyber café 300m  
Poste  
Banque 100m  
Distributeur automatique de billets 100m  
Pharmacie 200m  
Médecin 100m  
Hôpital 4km



aménagement intérieur



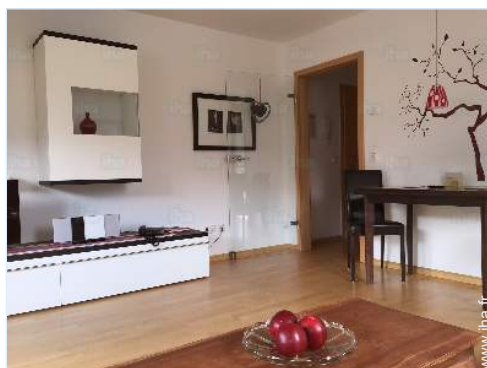
Agencement intérieur et commodités



séjour

## Intérieur

- **Capacité d'accueil :**  
de 1 à 3 personne(s) (2 adultes, 1 enfant(s))
- **Superficie habitable :**  
70m<sup>2</sup>
- **Agencement intérieur :**  
2 pièce(s), 1 chambre(s), cabine nuit, 1 salle (s) de bain, séjour 25m<sup>2</sup>, coin cuisine, coin repas, coin du feu, dressing, buanderie
- **Couchage - lit(s) :**  
1 lit(s) double(s), 1 canapé-lit(s) 1pers, 1 lit (s) bébé, 1 possibilité couchage(s) supplémentaire(s)
- **Confort :**  
Cheminée, ascenseur, T.V., chaine hifi, magnéscope, lecteur DVD, jeux de société, téléphone, cable/satellite, wifi, placard, penderie, coffre sécurisé, radio-réveil, sèche-cheveux, sèche-serviettes chauffant, chauffage central, rideaux, stores, double-vitrage, volets roulants, alarme feu sécurité, portail télécommandé
- **Equipement ménager :**  
Vaisselle/couverts, ustensiles et batterie de cuisine, cafetière, machine à café électrique, machine à café espresso, bouilloire électrique, grille-pain, presse-agrumes, robot ménager, cuisinière électrique, micro-ondes, hotte aspirante, réfrigérateur, congélateur, lave-vaisselle, lave-linge, sèche-linge, aspirateur, fer à repasser, planche à repasser



aménagement intérieur

## Extérieur

- **Installation extérieure :**  
Balcon 6m<sup>2</sup>
- **Cadre extérieur :**  
Terrain clos, pelouse
- **Equipements extérieurs :**  
Barbecue à gaz, parasol, 2 transat(s)



coin cuisine

## Services

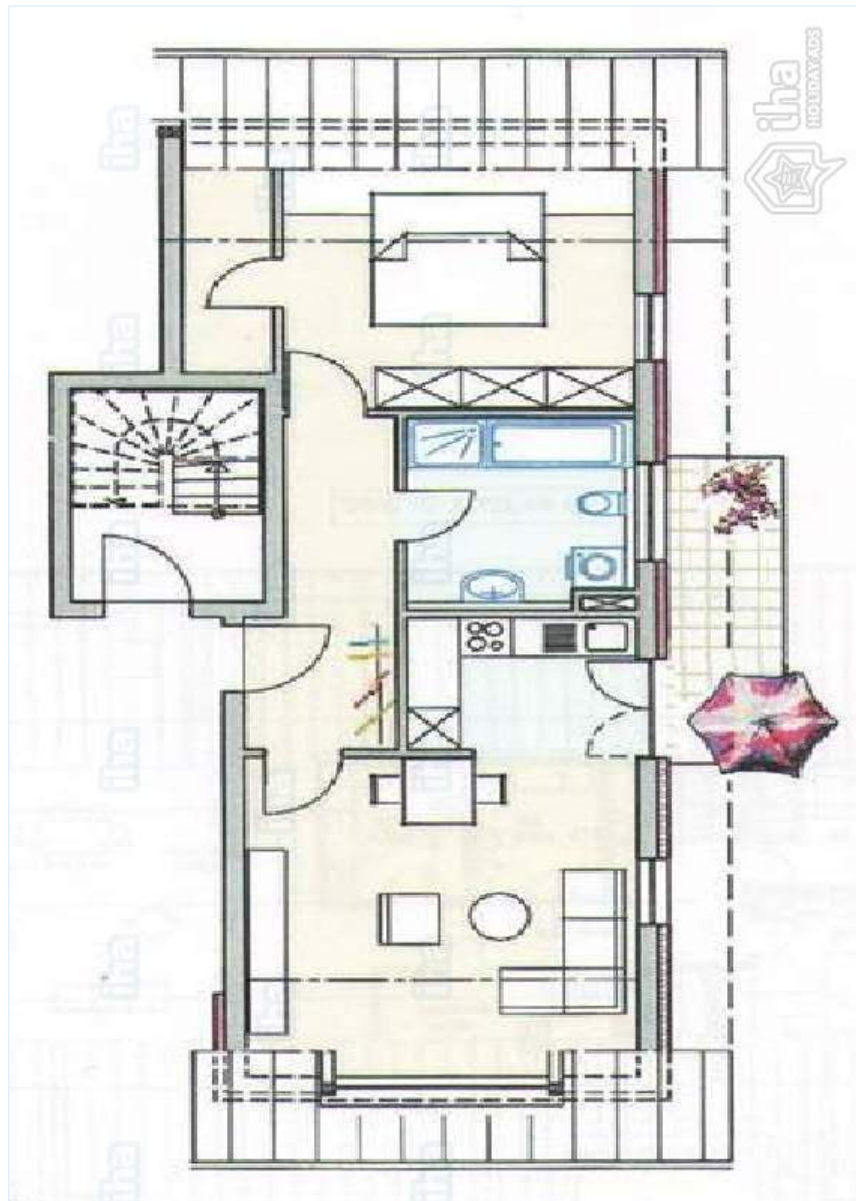
- **Linge :**  
Draps, Linge de toilette (1 fois/semaine), Linge de maison (1 fois/semaine), Couverture(s), Couette(s), Oreiller(s)
- **Maison :**  
Nettoyage de départ, Parking

## Informations pratiques

- **Informations pratiques**  
Enfants bienvenus  
Animaux acceptés  
Eau : chaude/froide  
Tension électrique : 110-120V / 60Hz  
Alimentation électrique : secteur
- **Accueil de personne handicapée**  
Accès fauteuil roulant



Plan d'agencement



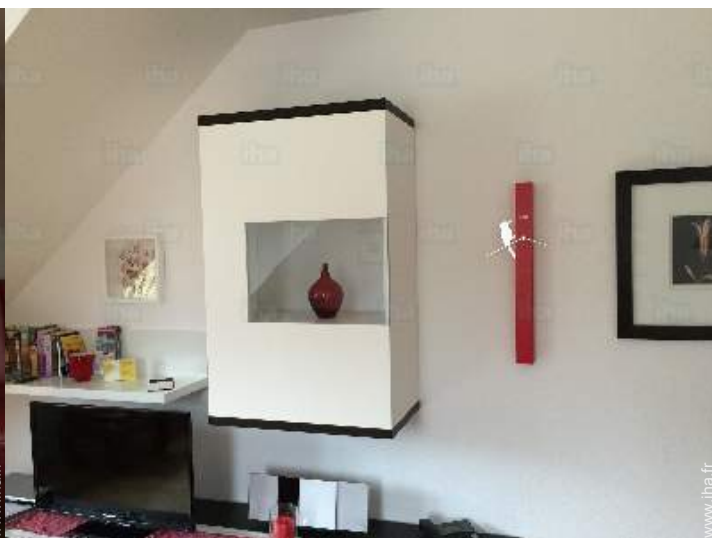
Album photos - 1



coin repas



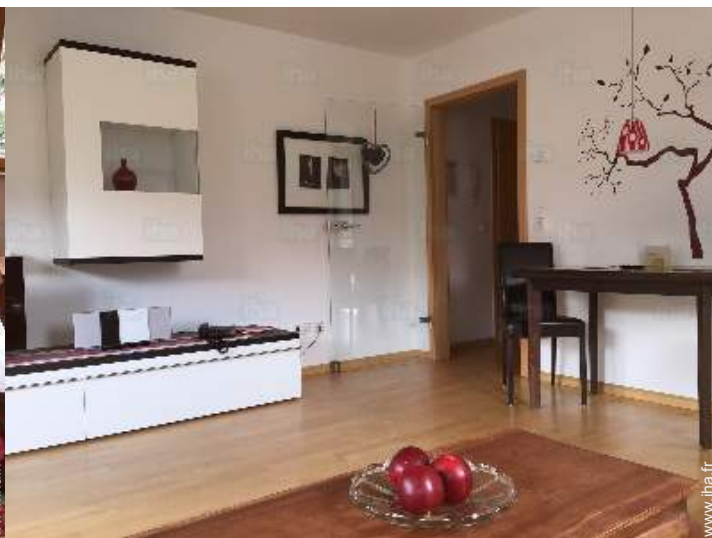
Agencement intérieur et commodités



aménagement intérieur



séjour



aménagement intérieur



Album photos - 2



coin cuisine



Agencement intérieur



séjour



grande chambre



aménagement intérieur



salle(s) de bain



vue depuis le balcon



vue depuis l'appartement



Automne

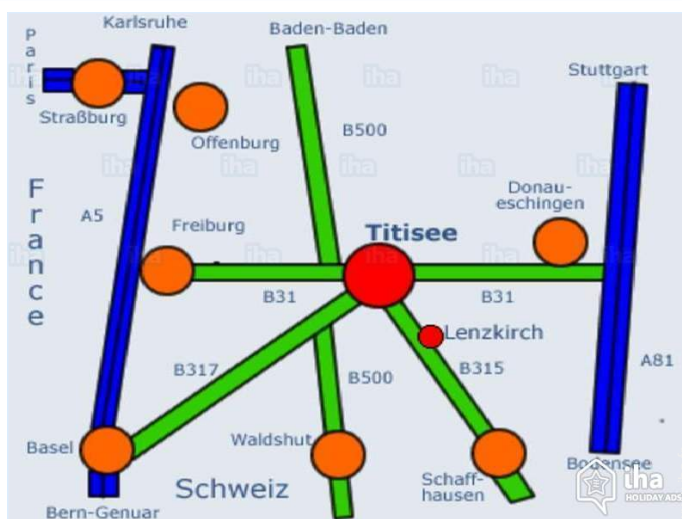


Général



la maison

### Plan d'accès



### Localisation & Accès



Coordonnées GPS en degrés, minutes, secondes: Latitude 47°53'56"N - Longitude 8°9'19"E (Hébergement)

#### Adresse

→ Seebachstr. 1  
79822 Titisee Neustadt

#### • Autoroute (sortie) A5

→ Fribourg en Brisgau, Région de Fribourg en Brisgau, Bade Wurtemberg, Allemagne  
→ Distance : 35km  
→ Temps : 30'

#### • Gare ferroviaire Titisee

→ Titisee Neustadt, Région de Fribourg en Brisgau, Bade Wurtemberg, Allemagne  
→ Temps : 5'

#### • Aéroport Basel/Mulhouse/Freiburg

→ Bâle, Canton de Bâle Ville, Suisse  
→ Distance : 90km  
→ Temps : 1h30'

#### • Fribourg en Brisgau : (30km)

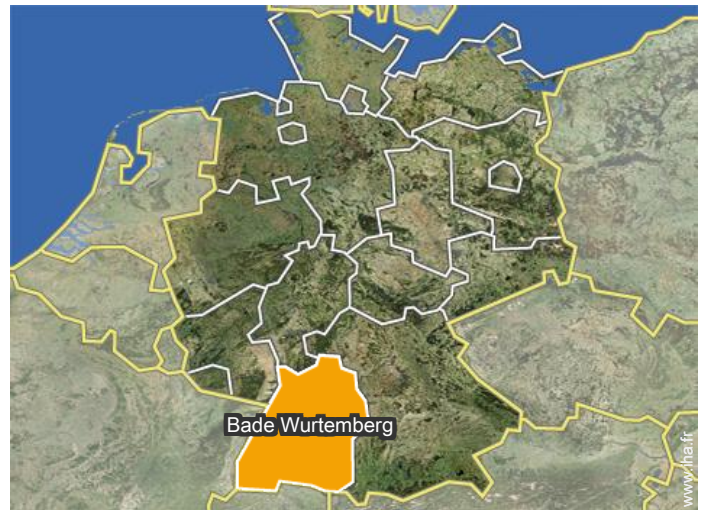
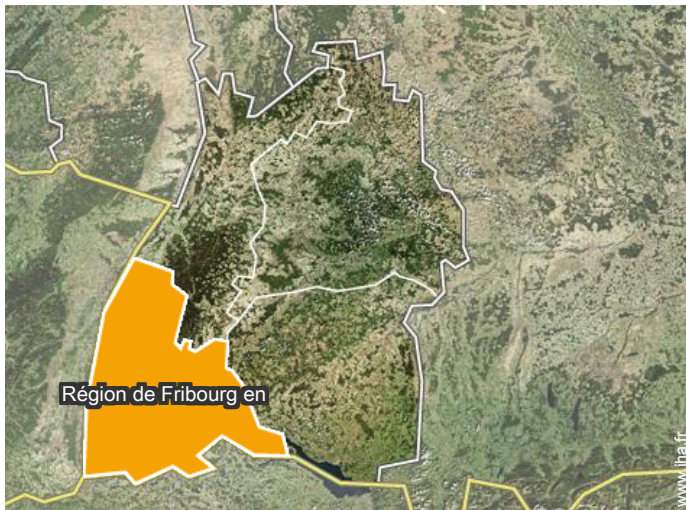
### Contact

Langues parlées





Localisation





# Location de vacances Titisee Neustadt - Allemagne "Fewo Van Noppen"

## Calendrier des disponibilités - à partir de : novembre 2018

Nov	J	V	S	D	L	Ma	Me	J	V	S	D	L	Ma	Me	J	V	S	D	L	Ma	Me	J	V	S	D	L	Ma	Me	J	V
2018	1	2	3	4	5	6	7	8	9	10	11	12	13	14	15	16	17	18	19	20	21	22	23	24	25	26	27	28	29	30
															-	-	-	-	-	-	-	-	-	-	-	-	-	-	-	-

Dec	S	D	L	Ma	Me	J	V	S	D	L	Ma	Me	J	V	S	D	L	Ma	Me	J	V	S	D	L	Ma	Me	J	V	S	D	L
2018	1	2	3	4	5	6	7	8	9	10	11	12	13	14	15	16	17	18	19	20	21	22	23	24	25	26	27	28	29	30	31
	-	-	-	-	-	-	-	-	-	-	-	-	-	-	-	-	-	-	-	-	-	-	-	-	-	-	-	-	-		

Jan	Ma	Me	J	V	S	D	L	Ma	Me	J	V	S	D	L	Ma	Me	J	V	S	D	L	Ma	Me	J	V	S	D	L	Ma	Me	J
2019	1	2	3	4	5	6	7	8	9	10	11	12	13	14	15	16	17	18	19	20	21	22	23	24	25	26	27	28	29	30	31
	-	-	-	-	-	-	-	-	-	-	-	-	-	-	-	-	-	-	-	-	-	-	-	-	-	-	-	-	-	-	

Fev	V	S	D	L	Ma	Me	J	V	S	D	L	Ma	Me	J	V	S	D	L	Ma	Me	J	V	S	D	L	Ma	Me	J
2019	1	2	3	4	5	6	7	8	9	10	11	12	13	14	15	16	17	18	19	20	21	22	23	24	25	26	27	28
	-	-	-	-	-	-	-	-	-	-	-	-	-	-	-	-	-	-	-	-	-	-	-	-	-	-	-	-

Mar	V	S	D	L	Ma	Me	J	V	S	D	L	Ma	Me	J	V	S	D	L	Ma	Me	J	V	S	D	L	Ma	Me	J	V	S	D
2019	1	2	3	4	5	6	7	8	9	10	11	12	13	14	15	16	17	18	19	20	21	22	23	24	25	26	27	28	29	30	31
	-	-	-	-	-	-	-	-	-	-	-	-	-	-	-	-	-	-	-	-	-	-	-	-	-	-	-	-	-	-	

Avr	L	Ma	Me	J	V	S	D	L	Ma	Me	J	V	S	D	L	Ma	Me	J	V	S	D	L	Ma	Me	J	V	S	D	L	Ma
2019	1	2	3	4	5	6	7	8	9	10	11	12	13	14	15	16	17	18	19	20	21	22	23	24	25	26	27	28	29	30
	-	-	-	-	-	-	-	-	-	-	-	-	-	-	-	-	-	-	-	-	-	-	-	-	-	-	-	-	-	

Mai	Me	J	V	S	D	L	Ma	Me	J	V	S	D	L	Ma	Me	J	V	S	D	L	Ma	Me	J	V	S	D	L	Ma	Me	J	V
2019	1	2	3	4	5	6	7	8	9	10	11	12	13	14	15	16	17	18	19	20	21	22	23	24	25	26	27	28	29	30	31
	-	-	-	-	-	-	-	-	-	-	-	-	-	-	-	-	-	-	-	-	-	-	-	-	-	-	-	-	-	-	

Juin	S	D	L	Ma	Me	J	V	S	D	L	Ma	Me	J	V	S	D	L	Ma	Me	J	V	S	D	L	Ma	Me	J	V	S	D
2019	1	2	3	4	5	6	7	8	9	10	11	12	13	14	15	16	17	18	19	20	21	22	23	24	25	26	27	28	29	30
	-	-	-	-	-	-	-	-	-	-	-	-	-	-	-	-	-	-	-	-	-	-	-	-	-	-	-	-	-	

Juil	L	Ma	Me	J	V	S	D	L	Ma	Me	J	V	S	D	L	Ma	Me	J	V	S	D	L	Ma	Me	J	V	S	D	L	Ma	Me
2019	1	2	3	4	5	6	7	8	9	10	11	12	13	14	15	16	17	18	19	20	21	22	23	24	25	26	27	28	29	30	31
	-	-	-	-	-	-	-	-	-	-	-	-	-	-	-	-	-	-	-	-	-	-	-	-	-	-	-	-	-	-	

Août	J	V	S	D	L	Ma	Me	J	V	S	D	L	Ma	Me	J	V	S	D	L	Ma	Me	J	V	S	D	L	Ma	Me	J	V	S
2019	1	2	3	4	5	6	7	8	9	10	11	12	13	14	15	16	17	18	19	20	21	22	23	24	25	26	27	28	29	30	31
	-	-	-	-	-	-	-	-	-	-	-	-	-	-	-	-	-	-	-	-	-	-	-	-	-	-	-	-	-	-	

■ Haute Saison



Location de vacances  
Bade Wurtemberg - Titisee Neustadt  
"Fewo Van Noppen"

10  
[Réserver](#)

Calendrier des disponibilités - à partir de : août 2019



Sep	D	L	Ma	Me	J	V	S	D	L	Ma	Me	J	V	S	D	L	Ma	Me	J	V	S	D	L							
2019	1	2	3	4	5	6	7	8	9	10	11	12	13	14	15	16	17	18	19	20	21	22	23	24	25	26	27	28	29	30
-	-	-	-	-	-	-	-	-	-	-	-	-	-	-	-	-	-	-	-	-	-	-	-	-	-	-	-	-	-	

Oct	Ma	Me	J	V	S	D	L	Ma	Me	J	V	S	D	L	Ma	Me	J	V	S	D	L	Ma	Me	J							
2019	1	2	3	4	5	6	7	8	9	10	11	12	13	14	15	16	17	18	19	20	21	22	23	24	25	26	27	28	29	30	31
-	-	-	-	-	-	-	-	-	-	-	-	-	-	-	-	-	-	-	-	-	-	-	-	-	-	-	-	-	-	-	

 Haute Saison

[Mois : Suivant >>](#)

Tarifs de location - Appartement - de 1 à 3 Personne(s)

Tarifs	Nuit	Week-end	Semaine	2 semaines	Mois
 Basse Saison	80€ > 3	-	-	-	-
 Haute Saison	90€ > 3	-	-	-	-

> Minimum Nuit

[Réserver](#)

Conditions de réservations

• Réservation

→ Versement à la réservation :  
30% du montant de la location  
→ Versement du solde :  
10 jours avant le séjour

• Location

→ Taxe de séjour en sus  
→ Forfait ménage départ inclus

Modes de paiement acceptés

• Virement bancaire • Espèces

Contact

Langues  
parlées



[▶ Réserver](#)

[▶ Contacter le propriétaire](#)

Contactez directement les propriétaires

[www.ihaf.fr](http://www.ihaf.fr)  
N° annonce  
11660  
[>> Réserver <<](#)

N° annonce 11660

[www.ihaf.fr](http://www.ihaf.fr)

