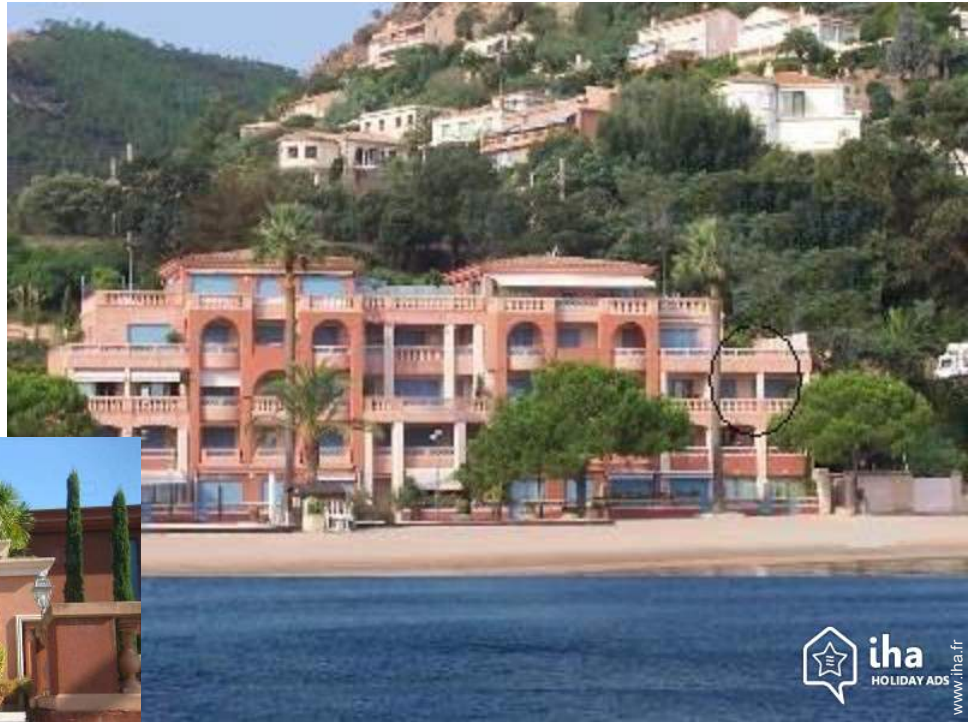


Location de vacances Théoule sur Mer "Prince des Isles"

Un véritable pieds dans l'eau, l'immeuble est posé sur la plage du Suveret, pas de route ni de parking à traverser, le sable, la mer, les îles de Lerins face à vous. Que du bonheur.



Appartement au 2ème étage dans un (e) Immeuble de 4 étages

Cadre : les pieds dans l'eau, paradisiaque

Capacité : de 1 à 4 personne(s)

Chambre(s) : 1

Pièce(s) : 3



Meublés de Tourisme (4 étoiles)

Théoule sur Mer - Alpes Maritimes (06) - Provence Alpes Côte d'Azur
France

Réservation : +33 (0) 3 27 80 25 34 (France)

N° annonce 46986

www.ihaf.fr



Location de vacances



Appartement au 2ème étage dans un(e) Immeuble de 4 étages

- **Idéal pour tout public, couple avec bébé**
- **Vue** : panoramique, dégagée, sans vis à vis, mer/océan, port, nocturne scintillante
- **Cadre** : les pieds dans l'eau, paradisiaque
- **Exposition** : Est

" Appartement à la décoration soignée et tendance, disposant de tous les éléments de confort permettant aux hôtes de passer un séjour mémorable. Emplacement exceptionnel, l'immeuble est posé directement sur la plage du Suveret tout à côté du petit port de Theoule sur Mer, peu éloigné du centre village (300 mètres). Vous accéderez au sable chaud par une porte donnant accès directement à la plage située à vos pieds. Transats et chaises longues vous attendent dans une cabine située au niveau de la plage pour vous éviter tout effort. "

Les plus

- **Parking** :
Parking couvert : 1 individuel(s) fermé(s).
- **Avantages** :
Terrain de pétanque

Privilèges :
Accès direct plage

Environnement & localisation



Mer

Golf

Pêche

" Théoule sur Mer "

Loisirs

- **Loisirs à moins de 20 km / 12 miles** :

Baignade, plongée sous-marine, bouée tractée, ski nautique, jet ski, planche à voile, voile, kite surf, golf, tennis, VTT (itinéraire circuit), excursion en bateau, pêche, pêche à la ligne, pêche sous-marine, terrain de pétanque

- **Encadrement** :

École de voile

- **Attraits et détente** :

Bar/pub, restaurant, théâtre d'été, casino

Environnement

- **Site** :

Mer/océan <50m
Plage de sable <50m
Calanque, crique

- **Commodités** :

Centre village 200m
Arrêt/station de bus <50m
Boulangerie 200m
Petits commerces 200m
Salon de coiffure 200m
Poste 300m
Pharmacie 300m
Médecin 200m



vue depuis la chambre



façade



séjour

Intérieur

- **Capacité d'accueil :**

de 1 à 4 personne(s) (2 adultes, 2 enfant(s))

- **Superficie habitable :**

60m²

- **Agencement intérieur :**

3 pièce(s), 1 chambre(s), cabine nuit, 1 salle (s) de bain, 1 salle(s) de douche, 2 WC, séjour 25m², cuisine américaine, coin repas

- **Couchage - lit(s) :**

1 lit(s) double(s), 1 lit(s) escamotable(s) 2 pers, 1 canapé-lit(s) 2 pers

- **Confort :**

Cheminée, ascenseur, T.V., home cinéma, chaîne hifi, lecteur DVD, wifi, placard, penderie, coffre sécurisé, radio-réveil, sèche-cheveux, intégralement climatisé, chauffage électrique, baie vitrée, rideaux, double-vitrage, volets automatiques, interphone, digicode

- **Equipement ménager :**

Vaisselle/couverts, ustensiles et batterie de cuisine, cafetière, machine à café électrique, machine à café espresso, bouilloire électrique, grille-pain, presse-agrumes, robot ménager, plaques de cuisson, four, micro-ondes, hotte aspirante, réfrigérateur, congélateur, lave-vaisselle, lave-linge, sèche-linge, aspirateur, fer à repasser, planche à repasser

Extérieur

- **Installation extérieure :**

Balcon 15m²

- **Equipements extérieurs :**

Parasol, salon de jardin, 2 chaise(s) longue(s), 2 transat(s)



aménagement intérieur

Services

- **Linge :**

Draps possible en sus, Linge de toilette possible en sus, Linge de maison possible en sus, Couverture(s), Couette(s), Oreiller(s)

- **Maison :**

Nettoyage de départ possible en sus (+50€), Parking

Informations pratiques

- **Informations pratiques**

Enfants bienvenus

Animaux acceptés sous conditions (s'informer auprès du propriétaire)

Location non fumeur, couverture téléphonie mobile

Tension électrique : 220-240V / 50Hz

Alimentation électrique : secteur

- **Accueil de personne handicapée**

Accès fauteuil roulant



Agencement intérieur

Album photos - 1



façade



vue depuis la chambre



séjour



Agencement intérieur



aménagement intérieur

Album photos - 2



chambre principale



salle(s) de bain



cuisine américaine



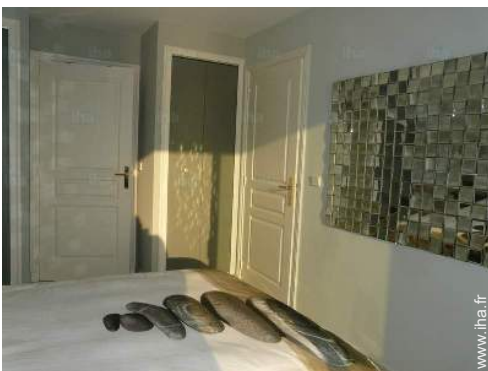
vue depuis la chambre



accès direct plage



vue est



chambre



vue depuis l'appartement



Agencement intérieur

Album photos - 3



Agencement intérieur



canapé-lit(s) 2 pers



salle(s) de bain



salle(s) de douche



cabine nuit



lit(s) escamotable(s) 2 pers



Confort intérieur et équipements



aménagement intérieur

Localisation



Localisation & Accès

" Théoule sur Mer "



Coordonnées GPS en degrés, minutes, secondes: Latitude 43°30'32"N - Longitude 6°56'15"E (Hébergement)

Adresse

→ 39 avenue de Lerins
06590 Théoule sur Mer

• Aéroport Nice Côte d'Azur

→ Nice, Alpes Maritimes, Provence Alpes
Côte d'Azur, France
→ Distance : 37km

- Cannes : (10km)
- Nice : (40km)

Contact

Langues
parlées



Location de vacances
Alpes Maritimes - Provence Alpes Côte d'Azur
"Prince des Isles"

Calendrier des disponibilités - à partir de : novembre 2018

Nov	J	V	S	D	L	Ma	Me	J	V	S	D	L	Ma	Me	J	V	S	D	L	Ma	Me	J	V	S	D	L	Ma	Me	J	V
2018	1	2	3	4	5	6	7	8	9	10	11	12	13	14	15	16	17	18	19	20	21	22	23	24	25	26	27	28	29	30

Dec	S	D	L	Ma	Me	J	V	S	D	L	Ma	Me	J	V	S	D	L	Ma	Me	J	V	S	D	L	Ma	Me	J	V	S	D	L
2018	1	2	3	4	5	6	7	8	9	10	11	12	13	14	15	16	17	18	19	20	21	22	23	24	25	26	27	28	29	30	31
	-	-	-	-	-	-	-	-	-	-	-	-	-	-	-	-	-	-	-	-	-	-	-	-	-	-	-	-	-	-	

Jan	Ma	Me	J	V	S	D	L	Ma	Me	J	V	S	D	L	Ma	Me	J	V	S	D	L	Ma	Me	J	V	S	D	L	Ma	Me	J
2019	1	2	3	4	5	6	7	8	9	10	11	12	13	14	15	16	17	18	19	20	21	22	23	24	25	26	27	28	29	30	31
	-	-	-	-	-	-	-	-	-	-	-	-	-	-	-	-	-	-	-	-	-	-	-	-	-	-	-	-	-	-	

Fev	V	S	D	L	Ma	Me	J	V	S	D	L	Ma	Me	J	V	S	D	L	Ma	Me	J							
2019	1	2	3	4	5	6	7	8	9	10	11	12	13	14	15	16	17	18	19	20	21	22	23	24	25	26	27	28
	-	-	-	-	-	-	-	-	-	-	-	-	-	-	-	-	-	-	-	-	-	-						

Mar	V	S	D	L	Ma	Me	J	V	S	D	L	Ma	Me	J	V	S	D	L	Ma	Me	J	V	S	D							
2019	1	2	3	4	5	6	7	8	9	10	11	12	13	14	15	16	17	18	19	20	21	22	23	24	25	26	27	28	29	30	31
	-	-	-	-	-	-	-	-	-	-	-	-	-	-	-	-	-	-	-	-	-	-	-	-	-	-	-	-	-	-	


Avr	L	Ma	Me	J	V	S	D	L	Ma	Me	J	V	S	D	L	Ma	Me	J	V	S	D	L	Ma							
2019	1	2	3	4	5	6	7	8	9	10	11	12	13	14	15	16	17	18	19	20	21	22	23	24	25	26	27	28	29	30
	-	-	-	-	-	-	-	-	-	-	-	-	-	-	-	-	-	-	-	-	-	-	-	-	-	-	-	-	-	-

Mai	Me	J	V	S	D	L	Ma	Me	J	V	S	D	L	Ma	Me	J	V	S	D	L	Ma	Me	J	V							
2019	1	2	3	4	5	6	7	8	9	10	11	12	13	14	15	16	17	18	19	20	21	22	23	24	25	26	27	28	29	30	31
	-	-	-	-	-	-	-	-	-	-	-	-	-	-	-	-	-	-	-	-	-	-	-	-	-	-	-	-	-	-	

Juin	S	D	L	Ma	Me	J	V	S	D	L	Ma	Me	J	V	S	D	L	Ma	Me	J	V	S	D							
2019	1	2	3	4	5	6	7	8	9	10	11	12	13	14	15	16	17	18	19	20	21	22	23	24	25	26	27	28	29	30
	-	-	-	-	-	-	-	-	-	-	-	-	-	-	-	-	-	-	-	-	-	-	-	-	-	-	-	-	-	-

Juil	L	Ma	Me	J	V	S	D	L	Ma	Me	J	V	S	D	L	Ma	Me	J	V	S	D	L	Ma	Me							
2019	1	2	3	4	5	6	7	8	9	10	11	12	13	14	15	16	17	18	19	20	21	22	23	24	25	26	27	28	29	30	31
	-	-	-	-	-	-	-	-	-	-	-	-	-	-	-	-	-	-	-	-	-	-	-	-	-	-	-	-	-	-	

Août	J	V	S	D	L	Ma	Me	J	V	S	D	L	Ma	Me	J	V	S	D	L	Ma	Me	J	V	S							
2019	1	2	3	4	5	6	7	8	9	10	11	12	13	14	15	16	17	18	19	20	21	22	23	24	25	26	27	28	29	30	31
	-	-	-	-	-	-	-	-	-	-	-	-	-	-	-	-	-	-	-	-	-	-	-	-	-	-	-	-	-	-	

 Basse Saison


Location de vacances
Théoule sur Mer - France
"Prince des Isles"

9
[Réserver](#)

Calendrier des disponibilités - à partir de : août 2019






Sep	D	L	Ma	Me	J	V	S	D	L	Ma	Me	J	V	S	D	L	Ma	Me	J	V	S	D	L	Ma	Me	J	V	S	D	L
2019	1	2	3	4	5	6	7	8	9	10	11	12	13	14	15	16	17	18	19	20	21	22	23	24	25	26	27	28	29	30
-	-	-	-	-	-	-	-	-	-	-	-	-	-	-	-	-	-	-	-	-	-	-	-	-	-	-	-	-	-	

Oct	Ma	Me	J	V	S	D	L	Ma	Me	J	V	S	D	L	Ma	Me	J	V	S	D	L	Ma	Me	J	V	S	D	L	Ma	Me	J
2019	1	2	3	4	5	6	7	8	9	10	11	12	13	14	15	16	17	18	19	20	21	22	23	24	25	26	27	28	29	30	31
-	-	-	-	-	-	-	-	-	-	-	-	-	-	-	-	-	-	-	-	-	-	-	-	-	-	-	-	-	-	-	

 Basse Saison

[Mois : Suivant >>](#)

Tarifs de location - Appartement - de 1 à 4 Personne(s)

Tarifs	Nuit	Week-end	Semaine	2 semaines	Mois
 Basse Saison	-	-	800€	-	2000€
 Moyenne Saison	-	-	1000€	-	3000€
 Haute Saison	-	-	1250€	-	-
 Spécial fêtes	-	-	900€	-	-
 Période promotionnelle	-	-	700€	-	-

[Réserver](#)

Conditions de réservations

• Réservation

- Versement à la réservation : 30% du montant de la location
- Versement du solde : 1 mois avant le séjour
- Caution demandée : 1000€

• Location

- Charges comprises
- Taxe de séjour en sus
- Forfait ménage départ en sus : 50€

[▶ Réserver](#)

[▶ Contacter le propriétaire](#)

Modes de paiement acceptés

- Mandat postal international
- Virement bancaire
- Chèque bancaire
- Chèque de banque
- PayPal

Contactez directement les propriétaires

www.iha.fr
N° annonce
46986
>> Réserver <<

Contact

Langues parlées



N° annonce 46986

www.iha.fr

