

Location de vacances Terre de Haut "Escale-Créole"

Une recette amusante : un brin de bonne humeur, un zeste de sourire, une pincée de patience et de tolérance, le tout agrémenté de simplicité et le tour est joué... Soyez les bienvenus!



Studio au rez-de-chaussée, entrée individuelle, dans un(e) Maison de plain-pied

Cadre : agréable, exotique

Capacité : de 1 à 4 personne(s)

Chambre(s) : 1

Terre de Haut - Les Saintes

Guadeloupe

N° annonce 2229

Réservation : +590 (0) 5 90 99 59 87 (Guadeloupe)

www.iha.fr



Location de vacances



Studio au rez-de-chaussée, entrée individuelle, dans un(e) Maison de plain-pied

- **Vue :** sans vis à vis, mer/océan, coucher de soleil exceptionnel
- **Cadre :** agréable, exotique
- **Exposition :** Sud

" Studio tout confort d'environ 40 m2, avec cuisine (Téléviseur, climatisation et WIFI) pour 2 à 4 personnes (lit 160 et clic clac). Terrasse 20 m2 vue sur mer et le Pain de Sucre. Petit déjeuner offert. 1/2 pension - pension complète ou restauration à la demande possible. Linge de maison compris. "

Les plus

- **Avantages :**
Set(s) de masque / palmes / tuba



vue depuis la terrasse

Environnement & localisation



Mer



Pêche

" Sur l'île, vous pourrez pratiquer la plongée sous marine, la pêche ou encore promenade en mer mais surtout Palme Masque Tuba. Pain de Sucre est l'aquarium naturel mais toutes les plages sont attrayantes pour les fonds marins. Les randonnées sont conseillées. Toutes les promenades sont agréables car l'île en elle-même est une attraction touristique... Osez la promenade. "

Loisirs

- **Loisirs à moins de 20 km / 12 miles :**

Baignade, plongée avec tuba, plongée sous-marine, planche à voile, canoë-kayak, chemin de promenade, randonnée, excursion en bateau, pêche, pêche au gros, pêche sous-marine

- **Encadrement :**

École de plongée

- **Attraits et détente :**

Bar/pub, restaurant, site historique, boutique d'artisanat

Environnement

- **Site :**

Mer/océan
Plage de sable 200m

- **Commodités :**

Centre village 1,5km
Location de vélo/VTT
Location de moto/scooter
Location de matériel de plongée
Boulangerie
Petits commerces
Cyber café
Poste
Distributeur automatique de billets
Pharmacie
Médecin
Infirmière



Studio



chambre



cuisine

Intérieur

- **Capacité d'accueil :**
de 1 à 4 personne(s)
- **Superficie habitable :**
60m²
- **Agencement intérieur :**
1 chambre(s), 1 salle(s) de douche, 1 WC, coin cuisine, véranda
- **Couchage - lit(s) :**
1 lit(s) double(s), 1 canapé-lit(s) 2 pers, 1 lit(s) bébé, 1 lit(s) de camp, 1 possibilité couchage(s) supplémentaire(s)
- **Confort :**
T.V., jeux de société, accès internet, wifi, placard, sèche-cheveux, moustiquaires de lit, intégralement climatisé, ventilateur d'appoint
- **Equipement ménager :**
Vaisselle/couverts, ustensiles et batterie de cuisine, cafetière, bouilloire électrique, plaques de cuisson, mini-four, micro-ondes, réfrigérateur, congélateur, lave-linge, aspirateur, fer à repasser, planche à repasser



cuisine

Extérieur

- **Installation extérieure :**
Terrasse 20m²
- **Equipements extérieurs :**
Table(s) de jardin, 6 chaise(s) de jardin, 2 transat(s), 1 hamac(s)



vue depuis l'appartement

Services

- **Linge :**
Draps, Linge de toilette, Linge de maison, Oreiller(s)
- **Maison :**
Entretien ménager possible en sus, Nettoyage de départ
- **Personnel :**
Garde d'enfant possible en sus
- **Restauration :**
Petit déjeuner possible en sus (+6€), Demi pension possible en sus, Pension complète possible en sus, Préparation repas local possible en sus, Préparation panier pique-nique possible en sus

Informations pratiques

- **Informations pratiques**
Enfants bienvenus
Animaux acceptés
Eau : chaude/froide
Tension électrique : 220-240V / 50Hz
Alimentation électrique : secteur

Album photos - 1



vue depuis la terrasse



chambre



Studio

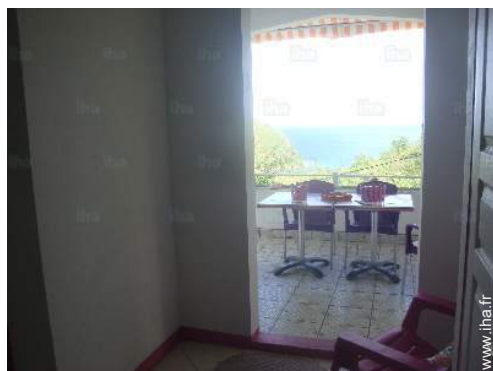


cuisine



cuisine

Album photos - 2



vue depuis l'appartement



vue depuis la terrasse couverte



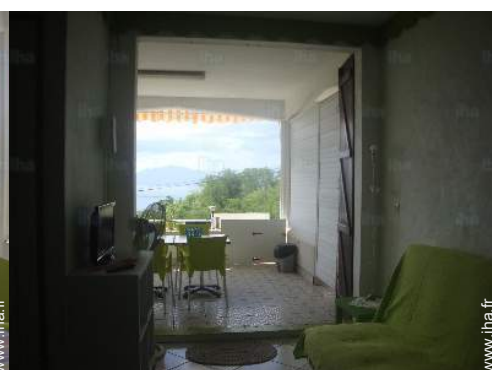
vue depuis la terrasse



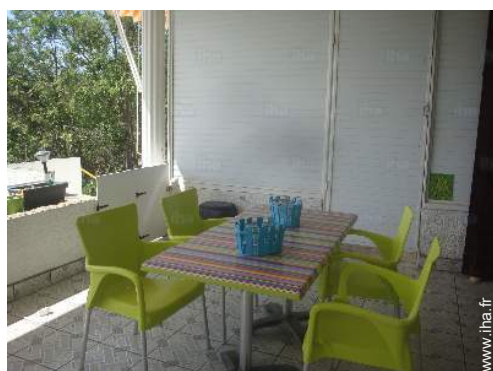
coin cuisine



terrasse couverte



vue depuis la cuisine



terrasse couverte



chambre



restaurant




Vue

Localisation



Localisation & Accès

" Notre hébergement est situé au Sud de l'île, il est préférable de s'y rendre en taxi, voiture électrique ou scooter mais l'île est praticable à pied (pour les plus courageux). Nous vous transmettons toutes les coordonnées lors de votre demande d'hébergement. "

 Coordonnées GPS en degrés, minutes, secondes: Latitude 15°51'41"N - Longitude 61°35'38"O (Hébergement)

Adresse

→ 419 route de bois joli
Le Pain de Sucre
97137 Terre de Haut

→ Pointe à Pitre, Grande Terre,
Guadeloupe
→ Temps : 1h

• Gare maritime Trois Rivières

→ Trois Rivières (Basse Terre), Basse
Terre (île), Guadeloupe
→ Distance : 12km
→ Temps : 15'

- Terre de Bas : (2,5km)
- Trois Rivières (Basse Terre) : (12km)

• Aéroport Guadeloupe Pôle Caraïbes

→ Pointe à Pitre, Grande Terre,
Guadeloupe
→ Temps : 20'

• Gare maritime Pointe à Pitre

Contact

Langues
parlées



Location de vacances Les Saintes - Terre de Haut "Escale-Créole"

7
[Réserver](#)

Calendrier des disponibilités - à partir de : mai 2019

Mai	Me	J	V	S	D	L	Ma	Me	J	V	S	D	L	Ma	Me	J	V	S	D	L	Ma	Me	J	V	S	D	L	Ma	Me	J	V
2019	1	2	3	4	5	6	7	8	9	10	11	12	13	14	15	16	17	18	19	20	21	22	23	24	25	26	27	28	29	30	31

Juin	S	D	L	Ma	Me	J	V	S	D	L	Ma	Me	J	V	S	D	L	Ma	Me	J	V	S	D							
2019	1	2	3	4	5	6	7	8	9	10	11	12	13	14	15	16	17	18	19	20	21	22	23	24	25	26	27	28	29	30
	-	-	-	-	-	-	-	-	-	-	-	-	-	-	-	-	-	-	-	-	-	-	-	-	-	-	-	-	-	-

Juil	L	Ma	Me	J	V	S	D	L	Ma	Me	J	V	S	D	L	Ma	Me	J	V	S	D	L	Ma	Me	J	V	S	D	L	Ma	Me
2019	1	2	3	4	5	6	7	8	9	10	11	12	13	14	15	16	17	18	19	20	21	22	23	24	25	26	27	28	29	30	31
	-	-	-	-	-	-	-	-	-	-	-	-	-	-	-	-	-	-	-	-	-	-	-	-	-	-	-	-	-	-	-

Août	J	V	S	D	L	Ma	Me	J	V	S	D	L	Ma	Me	J	V	S	D	L	Ma	Me	J	V	S							
2019	1	2	3	4	5	6	7	8	9	10	11	12	13	14	15	16	17	18	19	20	21	22	23	24	25	26	27	28	29	30	31
	-	-	-	-	-	-	-	-	-	-	-	-	-	-	-	-	-	-	-	-	-	-	-	-	-	-	-	-	-	-	-

Sep	D	L	Ma	Me	J	V	S	D	L	Ma	Me	J	V	S	D	L	Ma	Me	J	V	S	D	L							
2019	1	2	3	4	5	6	7	8	9	10	11	12	13	14	15	16	17	18	19	20	21	22	23	24	25	26	27	28	29	30
	-	-	-	-	-	-	-	-	-	-	-	-	-	-	-	-	-	-	-	-	-	-	-	-	-	-	-	-	-	-

Oct	Ma	Me	J	V	S	D	L	Ma	Me	J	V	S	D	L	Ma	Me	J	V	S	D	L	Ma	Me	J							
2019	1	2	3	4	5	6	7	8	9	10	11	12	13	14	15	16	17	18	19	20	21	22	23	24	25	26	27	28	29	30	31
	-	-	-	-	-	-	-	-	-	-	-	-	-	-	-	-	-	-	-	-	-	-	-	-	-	-	-	-	-	-	-

Nov	V	S	D	L	Ma	Me	J	V	S	D	L	Ma	Me	J	V	S	D	L	Ma	Me	J	V	S							
2019	1	2	3	4	5	6	7	8	9	10	11	12	13	14	15	16	17	18	19	20	21	22	23	24	25	26	27	28	29	30
	-	-	-	-	-	-	-	-	-	-	-	-	-	-	-	-	-	-	-	-	-	-	-	-	-	-	-	-	-	-

Dec	D	L	Ma	Me	J	V	S	D	L	Ma	Me	J	V	S	D	L	Ma	Me	J	V	S	D	L	Ma							
2019	1	2	3	4	5	6	7	8	9	10	11	12	13	14	15	16	17	18	19	20	21	22	23	24	25	26	27	28	29	30	31
	-	-	-	-	-	-	-	-	-	-	-	-	-	-	-	-	-	-	-	-	-	-	-	-	-	-	-	-	-	-	

Jan	Me	J	V	S	D	L	Ma	Me	J	V	S	D	L	Ma	Me	J	V	S	D	L	Ma	Me	J	V							
2020	1	2	3	4	5	6	7	8	9	10	11	12	13	14	15	16	17	18	19	20	21	22	23	24	25	26	27	28	29	30	31
	-	-	-	-	-	-	-	-	-	-	-	-	-	-	-	-	-	-	-	-	-	-	-	-	-	-	-	-	-	-	

Fev	S	D	L	Ma	Me	J	V	S	D	L	Ma	Me	J	V	S	D	L	Ma	Me	J	V	S							
2020	1	2	3	4	5	6	7	8	9	10	11	12	13	14	15	16	17	18	19	20	21	22	23	24	25	26	27	28	29
	-	-	-	-	-	-	-	-	-	-	-	-	-	-	-	-	-	-	-	-	-	-	-	-	-	-	-	-	-



Location de vacances
Les Saintes - Guadeloupe
"Escale-Créole"

8
[Réserver](#)





Calendrier des disponibilités - à partir de : février 2020

Mar	D	L	Ma	Me	J	V	S	D	L	Ma	Me	J	V	S	D	L	Ma	Me	J	V	S	D	L	Ma							
2020	1	2	3	4	5	6	7	8	9	10	11	12	13	14	15	16	17	18	19	20	21	22	23	24	25	26	27	28	29	30	31
-	-	-	-	-	-	-	-	-	-	-	-	-	-	-	-	-	-	-	-	-	-	-	-	-	-	-	-	-	-	-	

Avr	Me	J	V	S	D	L	Ma	Me	J	V	S	D	L	Ma	Me	J	V	S	D	L	Ma	Me	J							
2020	1	2	3	4	5	6	7	8	9	10	11	12	13	14	15	16	17	18	19	20	21	22	23	24	25	26	27	28	29	30
-	-	-	-	-	-	-	-	-	-	-	-	-	-	-	-	-	-	-	-	-	-	-	-	-	-	-	-	-	-	-

[Mois : Suivant >>](#)

Tarifs de location - Studio - de 1 à 4 Personne(s)

Tarifs	Nuit	Week-end	Semaine	2 semaines	Mois
 Basse Saison	65€ ↓	-	420€	825€	1100€
 Moyenne Saison	65€ ↓	-	420€	825€	1100€
 Haute Saison	65€ ↓	-	420€	825€	1100€
 Période promotionnelle	-	-	390€	-	-

↓ Tarif dégressif

[Réserver](#)

Conditions de réservations

• Réservation

→ Versement à la réservation :
50% du montant de la location
→ Versement du solde :
à la remise des clefs

• Location

→ Taxe de séjour en sus
→ Forfait ménage départ inclus
→ Prévoir supplément pour :
- animaux
- lit(s) supplémentaire(s)

Modes de paiement acceptés

• Visa/Delta/Electron • Virement bancaire
• MasterCard/EuroCard • PayPal •
Espèces

[► Réserver](#)

[► Contacter le propriétaire](#)

Contactez directement les propriétaires

www.ihaf.fr
N° annonce
2229
[>> Réserver <<](#)

Contact

Langues
parlées



N° annonce 2229

www.ihaf.fr

