

# Location de vacances

## Telde

### "La Charca 1"

Situé à quelques minutes de l'aéroport de Gran Canaria et avec un accès facile à l'autoroute. Dans les appartements de l'étang, vous apprécierez le son apaisant de la mer et une vue magnifique sur l'océan.



**Appartement** au 2ème étage, entrée commune, dans un(e) Immeuble de 4 étages

**Cadre** : les pieds dans l'eau, propice au repos

**Capacité** : de 2 à 4 personne(s)  
**Chambre(s)** : 2

Telde - Grande Canarie - Province de Las Palmas  
Canaries

N° annonce 72623

www.iha.fr



>> LOCATIONS DE VACANCES

DE PARTICULIER À PARTICULIER



## Location de vacances



Appartement au 2ème étage, entrée commune, dans un(e) Immeuble de 4 étages

- **Idéal pour famille, couple**

- **Vue :** dégagée, mer/océan

- **Cadre :** les pieds dans l'eau, propice au repos

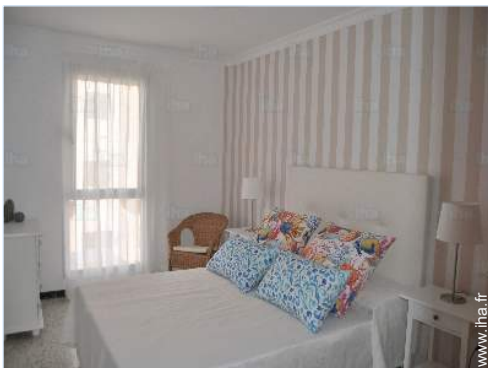
"Stationnement inclus. Maison équipée avec tout ce que vous devez être en mesure de passer quelques jours de repos sans beaucoup miss notre maison. Nous incluons également des serviettes de plage qui ne transportent pas avec eux dans la valise !"

## Les plus

- **Parking :**

Parking couvert : 1 collectif(s).

**Privilèges :**  
Accès direct plage



chambre principale

## Environnement & localisation



Mer



Golf



Equitation



Pêche

"Après une agréable promenade le long des plages de Salinetas et Melenara vous pourrez savourer un repas merveilleux poisson frais de la région. Situé dans quartier résidentiel, vous avez accès à une communication directe avec la route pour profiter des coins merveilleux qui a de Gran Canaria et des cafés et des supermarchés."

### Loisirs

- **Loisirs à moins de 20 km / 12 miles :**

Pédalo, plongée avec tuba, planche à voile, golf, randonnée, balade à cheval, karting, circuit de modélisme, bowling, basket-ball, ball-trap, terrain de pétanque

- **Attraits et détente :**

Bar/pub, restaurant, cinéma

### Environnement

- **Site :**

Mer/océan <50m  
Plage de sable <50m  
Plage de rocher <50m  
Plage de naturisme 30km  
Calanque, crique 500m  
Parcours de golf 9 trous 30km  
Parcours de golf 18 trous 30km  
Plan d'eau  
Port de plaisance 20km

- **Commodités :**

Centre village  
Arrêt/station de bus 50m  
Location de voiture 5km  
Boulangerie 100m  
Petits commerces 5km  
Super marché 1km  
Boutiques de luxe et marques 30km  
Salon de coiffure 800m  
Banque 4km  
Pharmacie 1,5km  
Hôpital 15km



chambre principale



chambre principale



petite chambre



petite chambre

### Intérieur

- **Capacité d'accueil :**  
de 2 à 4 personne(s) (2 adultes, 2 enfant(s))
- **Superficie habitable :**  
55m<sup>2</sup>
- **Agencement intérieur :**  
2 chambre(s), 1 salle(s) de bain, salon, cuisine américaine, buanderie, cellier
- **Couchage - lit(s) :**  
1 lit(s) double(s), 2 lit(s) simple(s), 1 lit(s) bébé, 1 possibilité couchage (s) supplémentaire(s)
- **Confort :**  
T.V., wifi, armoire, placard, penderie, sèche-cheveux, ventilateur d'appoint, baie vitrée, rideaux, stores
- **Equipement ménager :**  
Vaisselle/couverts, ustensiles et batterie de cuisine, machine à café électrique, bouilloire électrique, grille-pain, presse-agrumes, cuisinière électrique, plaques de cuisson, four, micro-ondes, friteuse électrique, hotte aspirante, réfrigérateur, congélateur, lave-linge, fer à repasser, planche à repasser

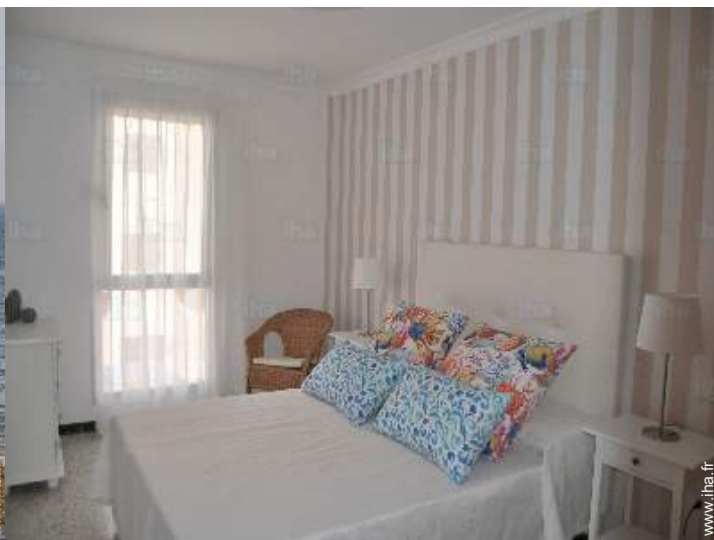
### Services

- **Linge :**  
Draps, Linge de toilette, Couverture(s), Couette(s), Oreiller(s)
- **Maison :**  
Nettoyage de départ, Parking

### Informations pratiques

- **Informations pratiques**  
Enfants bienvenus  
Animaux refusés  
Location non fumeur, couverture téléphonie mobile, alcool non autorisé  
Eau : chaude/froide

Album photos - 1



chambre principale



chambre principale



chambre principale



petite chambre



petite chambre

Album photos - 2



Agencement intérieur

coin cuisine

coin cuisine



coin cuisine

vue depuis le salon

Confort



T.V.

la décoration

salle(s) de bain

### Localisation



### Localisation & Accès

" Accès facile depuis l'autoroute principale de l'île. "



Coordonnées GPS en degrés, minutes, secondes: Latitude 27°58'53"N - Longitude 15°22'42"O (Hébergement)

#### Adresse

→ Juan Alvarez Jimenez  
Playa de Salinetas  
35214 Telde

#### • Aéroport Las Palmas Gran Canaria

→ Las Palmas de Gran Canaria, Grande Canaria, Province de Las Palmas, Canaries

→ Distance : 5km

→ Temps : 5'

#### • Gare maritime Las Palmas La Luz

→ Las Palmas de Gran Canaria, Grande Canaria, Province de Las Palmas, Canaries

→ Distance : 25km

→ Temps : 30'

- Telde : (5km)
- Las Palmas de Gran Canaria : (22km)
- Playa del Inglés : (35km)

### Contact




Langues parlées



Location de vacances  
Telde - Canaries  
"La Charca 1"

7  
[Réserver](#)

Tarifs de location - Appartement - de 2 à 4 Personne(s)

Tarifs	Nuit	Week-end	Semaine	2 semaines	Mois
 Basse Saison	55€ > 2	-	-	-	-
 Moyenne Saison	60€ > 3	-	-	-	-
 Haute Saison	60€ > 3	-	-	-	-

> Minimum Nuit

[Réserver](#)



chambre principale

chambre principale

Conditions de réservations

• **Réservation**

- Versement à la réservation : 40% du montant de la location
- Versement du solde : à la remise des clefs
- Caution demandée : 100€

Modes de paiement acceptés

- Virement bancaire • Espèces

► [Réserver](#)

► [Contacter le propriétaire](#)

Contactez directement les propriétaires

[www.ihaf.fr](http://www.ihaf.fr)  
N° annonce  
72623  
>> [Réserver](#) <<

Contact

Langues parlées



N° annonce 72623

[www.ihaf.fr](http://www.ihaf.fr)

