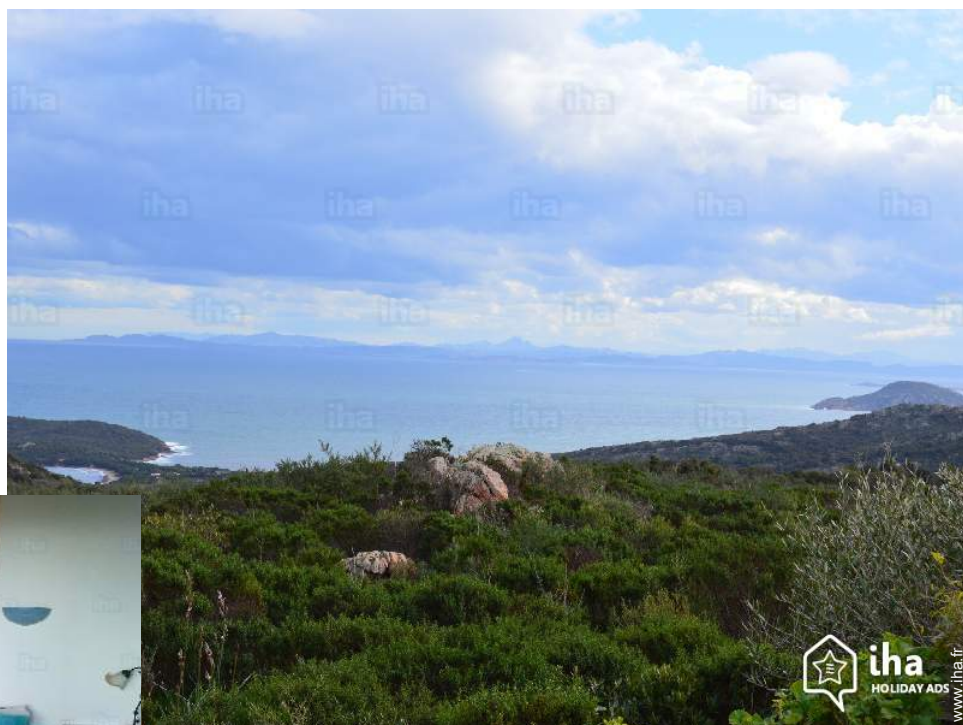


# Location de vacances Suartone "CasaBellaVista"

Vue sur mer à 180°, vue sur la Sardaigne; résidence tranquille et plutôt familiale dans la magnifique Baie De Rondinara et ses eaux turquoises.



**Appartement** au rez de jardin, entrée commune, dans un(e) Maison de 1 étage

Cadre : enchanteur

Capacité : de 1 à 6 personne(s)

Chambre(s) : 2

Suartone - Corse du Sud (2A) - Corse

France

Réservation : +33 (0) 611302435 (France)

N° annonce 9266

www.iha.fr



## Location de vacances



Appartement au rez de jardin, entrée commune, dans un(e) Maison de 1 étage

- **Vue :** panoramique, sans vis à vis, mer/océan, piscine, cour, coucher de soleil exceptionnel
- **Cadre :** enchanteur
- **Exposition :** Sud-est

" Près de la piscine un espace ombragé très agréable. Beaucoup de végétation et de fleurs afin d'égayer votre séjour. Portail électrique, chaque locataire possède un bip afin d'ouvrir le portail; la voiture est garée près de l'appartement. Nous offrons un panier d'accueil lors de votre arrivée qui comprend de quoi faire un petit dîner et un petit déjeuner avec des confitures maison. "

## Les plus

- **Piscine :**  
Piscine dans la résidence, originale (longueur 11m, largeur 8m), à débordement, système éclairage, sécurité enfant, douche extérieure (ouverte du '01 avril' au '30 novembre')
- **Parking :**  
Parking non couvert : 5 dans la résidence.
- **Equipements bébé :**  
Chaise bébé, baignoire bébé

## Environnement & localisation



Mer

" La Baie de Rondinara est mondialement connue et appréciée de tous car bien abritée. Le village dépend de la ville de Bonifacio et ses magnifiques falaises ainsi que son histoire!!! A égale distance vous trouverez Porto-Vecchio, qui est très prisée: les plages de Santa-Ghjulia et de Palombaggia se trouvent à une quinzaine de kms de la résidence. Possibilité de faire du ski-surf et. De la voile sur une plage sauvage à 5 kms. "

### Loisirs

- **Loisirs à moins de 20 km / 12 miles :**  
Baignade, Pédalo, plongée avec tuba, plongée sous-marine, ski nautique, jet ski, planche à voile, voile, kite surf, golf, tennis, centre équitation, chemin de promenade, sentier côtier/forestier, randonnée, escalade, varappe, parachute ascensionnel, excursion en bateau, balade à cheval, paint ball, ball-trap, chasse, chasse au gros, acrobancie, pêche, pêche sous-marine, terrain de pétanque
- **Encadrement :**  
École de tennis, école d'équitation
- **Attraits et détente :**  
Bar/pub, discothèque, restaurant, cinéma, parc et jardin, parc marin, réserve naturelle, site historique, musée, festival

### Environnement

- **Site :**  
Mer/océan 2,5km  
Plage de sable 2,5km  
Court de tennis public 15km  
Parcours de golf 9 trous 15km  
Parcours de golf 18 trous 15km  
Rapides sur rivières 30km  
Cascade 25km  
Plan d'eau 25km  
Forêt 25km  
Massif montagneux 50km  
Port de plaisance 15km  
Cale de mise à l'eau pour bateau 15km  
Cale de mise à l'eau pour jet-ski 10km
- **Commodités :**  
Centre village <50m  
Boulangerie 1km  
Petits commerces 1km  
Super marché 15km  
Boutiques de luxe et marques 15km  
Salon de coiffure 15km  
Cyber café 15km  
Poste 15km  
Banque 15km  
Distributeur automatique de billets 15km  
Pharmacie 15km  
Médecin 15km  
Infirmière 15km

Hôpital 15km



salon



chambre



### Intérieur

- **Capacité d'accueil :**  
de 1 à 6 personne(s)
- **Superficie habitable :**  
65m<sup>2</sup>
- **Agencement intérieur :**  
2 chambre(s), salon 25m<sup>2</sup>, kitchenette, salle à manger, coin repas, coin du feu, véranda
- **Couchage - lit(s) :**  
1 lit(s) double(s), 1 canapé-lit(s) 2 pers, 1 lit (s) simple(s), 1 lit(s) bébé
- **Confort :**  
Cheminée, T.V., collection de livres, cable/satellite, accès internet, wifi, armoire, penderie, sèche-cheveux, ventilateur mural, chauffage électrique, baie vitrée, rideaux, double-vitrage, volets roulants, portail télécommandé
- **Equipelement ménager :**  
Vaisselle/couverts, ustensiles et batterie de cuisine, bouilloire électrique, grille-pain, presse-agrumes, crêpière, cuisinière à gaz, four, micro-ondes, hotte aspirante, réfrigérateur, congélateur, lave-vaisselle, lave-linge, fer à repasser, planche à repasser

### Extérieur

- **Superficie du terrain :**  
1000m<sup>2</sup>
- **Installation extérieure :**  
Terrasse 30m<sup>2</sup>
- **Cadre extérieur :**  
Terrain clos 1000m<sup>2</sup>
- **Equipements extérieurs :**  
Barbecue, parasol, salon de jardin, 3 chaise (s) longue(s)



### Services

- **Linge :**  
Draps (1 fois/semaine), Linge de toilette (1 fois/semaine), Linge de maison (1 fois/semaine), Couverture(s) (1 fois/semaine), Oreiller(s) (1 fois/semaine)
- **Maison :**  
Nettoyage de départ possible en sus (+40€), Parking

### Informations pratiques

- **Informations pratiques**  
Enfants bienvenus  
Animaux acceptés  
Couverture téléphonie mobile, transport personnel souhaitable



Album photos - 1



chambre



salon



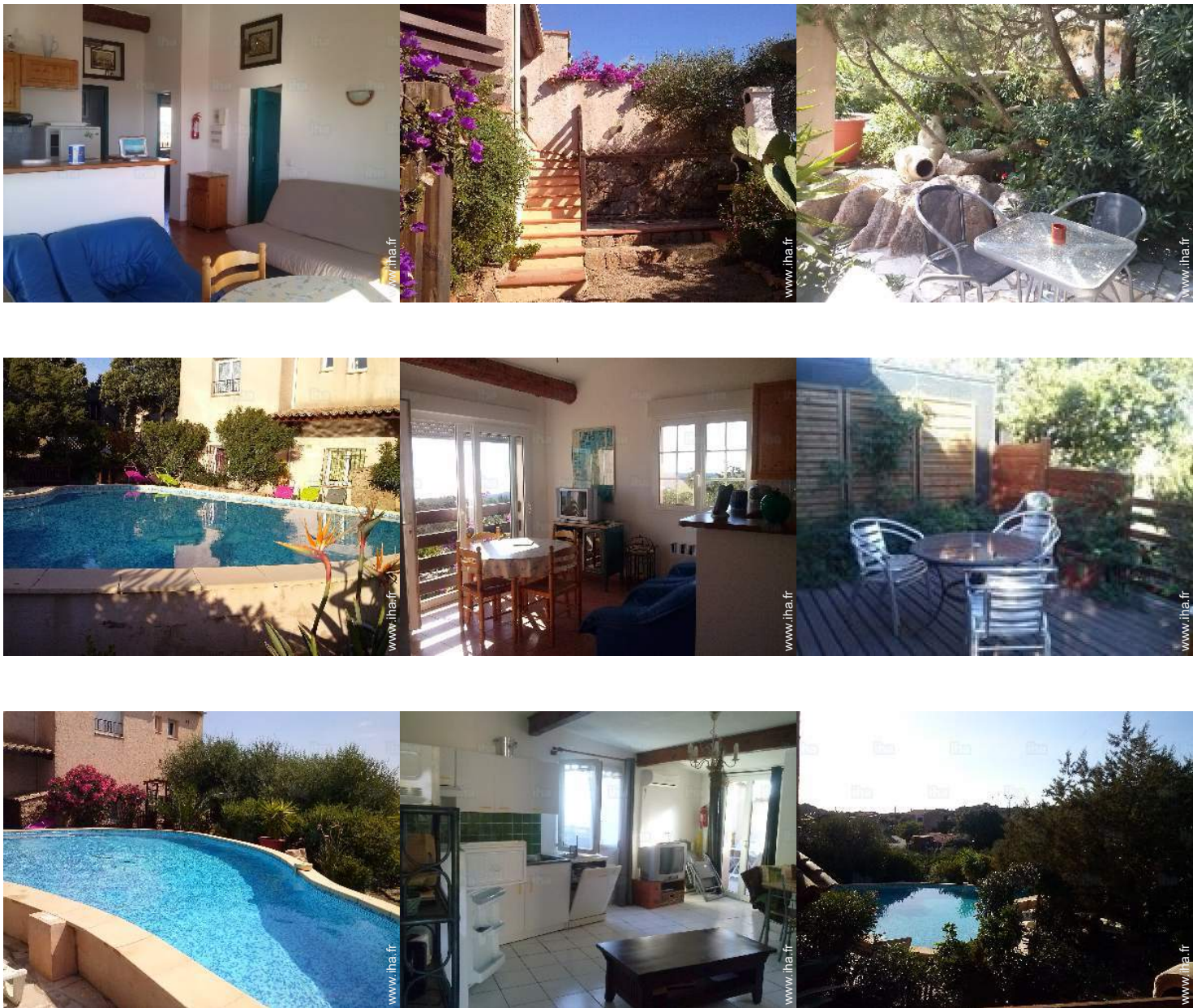
Album photos - 2



Piscine



Album photos - 3



### Localisation



### Localisation & Accès

" Si vous arrivez de Porto-Vecchio, vous prenez direction Bonifacio; à 12kms vous trouverez une route sur la gauche indiquant le village de Suartonu(e) et de la baie de Rondinara, à quelques kms, le village puis la plage! En arrivant de l'aéroport de Figari, prenez la destination Bonifacio, au rond -point à l'entrée de la ville, destination Porto-Vecchio à 12kms à droite Suartonu. "



Coordonnées GPS en degrés, minutes, secondes: Latitude 41°29'3"N - Longitude 9° 15'7"E ([Hébergement](#))

#### Adresse

→ Suartonu  
20169 Suartone

• [Gare maritime Porto Vecchio](#)

→ Porto Vecchio, Corse du Sud, Corse,  
France

→ Distance : 15km

→ Temps : 20'

• [Porto Vecchio : \(15km\)](#)

### Contact

Langues  
parlées



Location de vacances  
Corse du Sud - Corse  
"CasaBellaVista"

Calendrier des disponibilités - à partir de : juin 2019

Juin	S	D	L	Ma	Me	J	V	S	D	L	Ma	Me	J	V	S	D	L	Ma	Me	J	V	S	D	L	Ma	Me	J	V	S	D
2019	1	2	3	4	5	6	7	8	9	10	11	12	13	14	15	16	17	18	19	20	21	22	23	24	25	26	27	28	29	30
																							-	-	-	-	-	-	-	-

Juillet	L	Ma	Me	J	V	S	D	L	Ma	Me	J	V	S	D	L	Ma	Me	J	V	S	D	L	Ma	Me	J	V	S	D	L	Ma	Me
2019	1	2	3	4	5	6	7	8	9	10	11	12	13	14	15	16	17	18	19	20	21	22	23	24	25	26	27	28	29	30	31
	-	-	-	-	-	-	-	-	-	-	-	-	-	-	-	-	-	-	-	-	-	-	-	-	-	-	-	-	-	-	-

Août	J	V	S	D	L	Ma	Me	J	V	S	D	L	Ma	Me	J	V	S	D	L	Ma	Me	J	V	S	D	L	Ma	Me	J	V	S
2019	1	2	3	4	5	6	7	8	9	10	11	12	13	14	15	16	17	18	19	20	21	22	23	24	25	26	27	28	29	30	31
	-	-	-	-	-	-	-	-	-	-	-	-	-	-	-	-	-	-	-	-	-	-	-	-	-	-	-	-	-	-	-

Sep	D	L	Ma	Me	J	V	S	D	L	Ma	Me	J	V	S	D	L	Ma	Me	J	V	S	D	L	Ma	Me	J	V	S	D	L
2019	1	2	3	4	5	6	7	8	9	10	11	12	13	14	15	16	17	18	19	20	21	22	23	24	25	26	27	28	29	30
	-	-	-	-	-	-	-	-	-	-	-	-	-	-	-	-	-	-	-	-	-	-	-	-	-	-	-	-	-	-

Oct	Ma	Me	J	V	S	D	L	Ma	Me	J	V	S	D	L	Ma	Me	J	V	S	D	L	Ma	Me	J	V	S	D	L	Ma	Me	J
2019	1	2	3	4	5	6	7	8	9	10	11	12	13	14	15	16	17	18	19	20	21	22	23	24	25	26	27	28	29	30	31
	-	-	-	-	-	-	-	-	-	-	-	-	-	-	-	-	-	-	-	-	-	-	-	-	-	-	-	-	-	-	-

Nov	V	S	D	L	Ma	Me	J	V	S	D	L	Ma	Me	J	V	S	D	L	Ma	Me	J	V	S	D	L	Ma	Me	J	V	S
2019	1	2	3	4	5	6	7	8	9	10	11	12	13	14	15	16	17	18	19	20	21	22	23	24	25	26	27	28	29	30
	-	-	-	-	-	-	-	-	-	-	-	-	-	-	-	-	-	-	-	-	-	-	-	-	-	-	-	-	-	-

Dec	D	L	Ma	Me	J	V	S	D	L	Ma	Me	J	V	S	D	L	Ma	Me	J	V	S	D	L	Ma	Me	J	V	S	D	L	Ma
2019	1	2	3	4	5	6	7	8	9	10	11	12	13	14	15	16	17	18	19	20	21	22	23	24	25	26	27	28	29	30	31
	-	-	-	-	-	-	-	-	-	-	-	-	-	-	-	-	-	-	-	-	-	-	-	-	-	-	-	-	-	-	

Jan	Me	J	V	S	D	L	Ma	Me	J	V	S	D	L	Ma	Me	J	V	S	D	L	Ma	Me	J	V	S	D	L	Ma	Me	J	V
2020	1	2	3	4	5	6	7	8	9	10	11	12	13	14	15	16	17	18	19	20	21	22	23	24	25	26	27	28	29	30	31
	-	-	-	-	-	-	-	-	-	-	-	-	-	-	-	-	-	-	-	-	-	-	-	-	-	-	-	-	-	-	-

Fev	S	D	L	Ma	Me	J	V	S	D	L	Ma	Me	J	V	S	D	L	Ma	Me	J	V	S							
2020	1	2	3	4	5	6	7	8	9	10	11	12	13	14	15	16	17	18	19	20	21	22	23	24	25	26	27	28	29
	-	-	-	-	-	-	-	-	-	-	-	-	-	-	-	-	-	-	-	-	-	-	-	-	-	-	-	-	-

Mar	D	L	Ma	Me	J	V	S	D	L	Ma	Me	J	V	S	D	L	Ma	Me	J	V	S	D	L	Ma							
2020	1	2	3	4	5	6	7	8	9	10	11	12	13	14	15	16	17	18	19	20	21	22	23	24	25	26	27	28	29	30	31
	-	-	-	-	-	-	-	-	-	-	-	-	-	-	-	-	-	-	-	-	-	-	-	-	-	-	-	-	-	-	

Moyenne Saison
  Haute Saison
  Réservé
  Basse Saison





Location de vacances  
Suartone - France  
"CasaBellaVista"

9

[Réserver](#)

Calendrier des disponibilités - à partir de : mars 2020

Avr	Me	J	V	S	D	L	Ma	Me	J	V	S	D	L	Ma	Me	J	V	S	D	L	Ma	Me	J							
2020	1	2	3	4	5	6	7	8	9	10	11	12	13	14	15	16	17	18	19	20	21	22	23	24	25	26	27	28	29	30
-	-	-	-	-	-	-	-	-	-	-	-	-	-	-	-	-	-	-	-	-	-	-	-	-	-	-	-	-	-	-

Mai	V	S	D	L	Ma	Me	J	V	S	D	L	Ma	Me	J	V	S	D	L	Ma	Me	J	V	S	D							
2020	1	2	3	4	5	6	7	8	9	10	11	12	13	14	15	16	17	18	19	20	21	22	23	24	25	26	27	28	29	30	31
-	-	-	-	-	-	-	-	-	-	-	-	-	-	-	-	-	-	-	-	-	-	-	-	-	-	-	-	-	-	-	

■ Moyenne Saison
 ■ Haute Saison
 ■ Réservé
 ■ Basse Saison

[Mois : Suivant >>](#)

Tarifs de location - Appartement - de 1 à 6 Personne(s)

Tarifs	Nuit	Week-end	Semaine	2 semaines	Mois
<span style="color: #2ECC71;">■</span> Basse Saison	115€ ↓ > 2	345€	805€	1450€	-
<span style="color: #4F81BD;">■</span> Moyenne Saison	145€ ↓ > 2	435€	1015€	2005€	130€
<span style="color: #E67E22;">■</span> Haute Saison	230€ ↓ > 2	690€	1600€	2880€	-
<span style="color: #F1C40F;">■</span> Période promotionnelle	130€ ↓ > 2	390€	900€	1620€	-

↓ Tarif dégressif > Minimum Nuit

[Réserver](#)

Conditions de réservations

• Réservation

- Versement à la réservation : 25% du montant de la location
- Versement du solde : à la remise des clefs
- Caution demandée : 380€

• Location

- Charges comprises
- Taxe de séjours incluse
- Forfait ménage départ en sus : 40€

[▶ Réserver](#)

[▶ Contacter le propriétaire](#)

Modes de paiement acceptés

- Mandat postal international
- Virement bancaire
- Chèque bancaire
- Espèces

Contactez directement les propriétaires

[www.iha.fr](http://www.iha.fr)  
 N° annonce  
 9266  
 >> Réserver <<

Contact

Langues parlées



N° annonce 9266

[www.iha.fr](http://www.iha.fr)

