

Location de vacances Solto Collina "La Casa nel Bosco"

La maison est près du sommet d'une colline surplombant le lac à une hauteur d'environ 500 mètres. Dans un relatif isolement, est entouré d'un vaste domaine boisé.



Maison en Pierre, individuel(le), de 1 étage, entrée individuelle, dans un(e) Propriété de Charme

Cadre : apaisant, calme

Capacité : de 1 à 4 personne(s)

Chambre(s) : 1

Pièce(s) : 1

Solto Collina - Province de Bergame (BG) - Lombardie

Italie

N° annonce 9354

www.ihaf.fr



Location de vacances



Maison en Pierre, individuel(le), de 1 étage, entrée individuelle, dans un(e) Propriété de Charme

- **Idéal pour couple, couple avec bébé**
- **Vue** : panoramique, sans vis à vis, montagne, campagne, jardin/parc, lac
- **Cadre** : apaisant, calme
- **Exposition** : Sud-est

" La maison est une pièce convertie à partir d'une grange, construite au début du XXe siècle. Sur le étage une salle de séjour avec cuisine américaine, cheminée et un canapé convertible. A l'étage le coin chambre et salle de bains avec douche et bidet. La maison est adaptée pour une famille avec deux enfants, bien qu'il soit plus adapté pour deux personnes. Bois et gaz pour le chauffage n'est pas inclus dans le prix dans l'annonce et sont payables sur place. Sur demande nous pouvons organiser unes autres jours de check-in que ceux que sont indiqués dans l'annonce. Il est suggéré que vous apportez avec vous des chaussures de randonnée et lampes de poche pour la nuit. Animaux de compagnie et les chiens sont bienvenue, pour chiens, toujours indiquer la race, taille, âge et le caractère. Comme la maison est proche à une bois, il y a des animaux sauvages qui peuvent approcher de la maison. Il faut prendre les précautions appropriées et ne donner absolument pas de nourriture de toute sorte (y compris les loirs, des renards, des écureuils, des blaireaux, des faisans). "

Les plus

- **Piscine** :
Piscine dans la résidence, ronde (diamètre 4m), accès par échelle, douche extérieure (ouverte du '30 juin' au '01 septembre')
- **Parking** :
Parking non couvert : 4 sur le terrain.
- **Equipements bébé** :
Chaise bébé

Environnement & localisation



Campagne



Pêche

" Nous recommandons vous documenter sur les activités de loisirs dans la région du lac d'Iseo.. Matériel est disponible à la maison. Lac d'Iseo, sur deux côtes, offre d'innombrables possibilités et les domaines pour les sports. Station de ski de Montecampione est à 30 minutes. La Vallecambonica et ses montagnes offrent de merveilleuses excursions. Île de Montisola est accessible par ferry depuis voisin Riva di Solto et Lovere. Bergame et Brescia sont pas plus d'une heure. Le premier hôpital est situé à Lovere, à environ 8 km de la maison. La ville de Solto Collina fournit tous les services : poste, distributeurs automatiques de billets, pharmacie, supermarché, boulangerie, bureau de tabac et marchand de journaux. "

Loisirs

- **Loisirs à moins de 20 km / 12 miles** :

Ski alpin, ski de fond, ski hors piste, ski de randonnée, snowboard, patin à glace, moto neige, baignade, Pédalo, plongée sous-marine, ski nautique, planche à voile, voile, kite surf, canoë-kayak, tennis, centre équitation, randonnée, varappe, VTT (itinéraire circuit), delta plane, excursion en bateau, balade à cheval, ATV/Quad, bowling, basket-ball, volley ball, ball-trap, pêche, terrain de pétanque

- **Encadrement** :

École de ski, école de voile, école de plongée

Environnement

- **Site** :

Pistes de ski 20km
Remontées mécaniques 20km
Piscine chauffée 7,5km
Plage de galets 5km
Piscine publique 7,5km
Court de tennis public 4km
Base aéronautique 40km
Spot de windsurf 5km
Base nautique 7,5km
Rivière 7,5km
Lac 5km
Forêt 25km
Massif montagneux 20km
Port de plaisance 7,5km
Cale de mise à l'eau pour bateau 7,5km



Hiver



vue sur lac



Maison en Pierre

Intérieur

- **Capacité d'accueil :**
de 1 à 4 personne(s) (2 adultes, 2 enfant(s))
- **Superficie habitable :**
22m²
- **Agencement intérieur :**
1 pièce(s), 1 chambre(s), cabine nuit, 1 salle (s) de douche, 1 WC, séjour 20m², cuisine américaine, coin du feu, patio
- **Couchage - lit(s) :**
1 lit(s) double(s), 1 canapé-lit(s) 2 pers, 1 lit (s) bébé
- **Confort :**
Cheminée, lecteur DVD, collection de livres, collection de films, prise antenne t.v., accès internet, sèche-cheveux, sèche-serviettes chauffant, moustiquaire aux fenêtres
- **Equipement ménager :**
Vaisselle/couverts, ustensiles et batterie de cuisine, cafetière, bouilloire électrique, grille-pain, cuisinière à gaz, four, micro-ondes, hotte aspirante, réfrigérateur, congélateur

Extérieur

- **Superficie du terrain :**
2 ha
- **Cadre extérieur :**
Jardin 200m², jardin paysagé > 1000m², parc arboré 1 ha, bassin
- **Equipements extérieurs :**
Barbecue, table(s) de jardin, 4 chaise(s) de jardin, parasol, 2 transat(s), 1 hamac(s), bac à sable



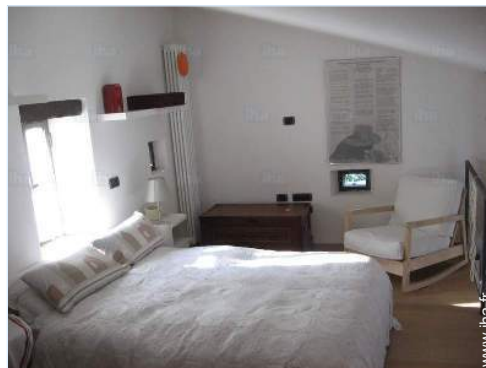
chambre principale

Services

- **Linge :**
Draps possible en sus (1 fois/semaine +5€), Linge de toilette possible en sus (1 fois/semaine +5€), Linge de maison possible en sus (1 fois/semaine +5€)
- **Maison :**
Nettoyage de départ possible en sus (+50€), Parking

Informations pratiques

- **Informations pratiques**
Enfants bienvenus
Animaux acceptés sous conditions (s'informer auprès du propriétaire)
Présence sur place : animaux domestiques, animaux sauvages
Location non fumeur, couverture téléphonie mobile, transport personnel souhaitable
Eau : chaude/froide
Tension électrique : 220V / 60Hz
Alimentation électrique : secteur



chambre principale

Album photos - 1



vue sur lac



Hiver



Maison en Pierre



chambre principale



chambre principale

Album photos - 2



cuisine



vue depuis le jardin/parc



aménagement intérieur



salle(s) de douche



salle(s) de douche



Hiver



Printemps



vue sud-est



Automne



vue panoramique



Printemps

Localisation



Localisation & Accès

" Accès par la route est adapté pour tous les véhicules. Le transit n'est pas possible jusqu'à ce que la maison avec Camper. Compte que certains communs navigateurs ou disponibles sur internet jusqu'à septembre 2015 donne des directives erronées pour se rendre à la maison. Nous recommandons fortement que vous suivez les instructions qui ont lieu après la conclusion du contrat pour le check-in à l'arrivée. "



Coordonnées GPS en degrés, minutes, secondes: Latitude 45°47'16"N - Longitude 10°2'32"E (Hébergement)

Adresse

→ Via Mazzini
24060 Solto Collina

• Aéroport Bergamo Orio al Serio

→ Milan, Province de Milan, Lombardie, Italie

→ Distance : 40km

→ Temps : 50'

• Autoroute (sortie) BERGAMO

→ Bergame, Province de Bergame, Lombardie, Italie

→ Distance : 40km

→ Temps : 50'

• Gare ferroviaire Pisogne

→ Pisogne, Province de Brescia, Lombardie, Italie

→ Distance : 17km

→ Temps : 20'

• Brescia : (60km)

• Bergame : (40km)

• Lovere : (10km)

Contact

Langues parlées



Location de vacances
Solto Collina - Italie
"La Casa nel Bosco"

Calendrier des disponibilités - à partir de : novembre 2020

Nov	D	L	Ma	Me	J	V	S	D	L	Ma	Me	J	V	S	D	L	Ma	Me	J	V	S	D	L	Ma	Me	J	V	S	D	L	
2020	1	2	3	4	5	6	7	8	9	10	11	12	13	14	15	16	17	18	19	20	21	22	23	24	25	26	27	28	29	30	
																														-	-

Dec	Ma	Me	J	V	S	D	L	Ma	Me	J	V	S	D	L	Ma	Me	J	V	S	D	L	Ma	Me	J	V	S	D	L	Ma	Me	J
2020	1	2	3	4	5	6	7	8	9	10	11	12	13	14	15	16	17	18	19	20	21	22	23	24	25	26	27	28	29	30	31
	-	-	-	-	-	-	-	-	-	-	-	-	-	-	-	-	-	-	-	-	-	-	-	-	-	-	-	-	-	-	-

Jan	V	S	D	L	Ma	Me	J	V	S	D	L	Ma	Me	J	V	S	D	L	Ma	Me	J	V	S	D	L	Ma	Me	J	V	S	D
2021	1	2	3	4	5	6	7	8	9	10	11	12	13	14	15	16	17	18	19	20	21	22	23	24	25	26	27	28	29	30	31
	-	-	-	-	-	-	-	-	-	-	-	-	-	-	-	-	-	-	-	-	-	-	-	-	-	-	-	-	-	-	-

Feb	L	Ma	Me	J	V	S	D	L	Ma	Me	J	V	S	D	L	Ma	Me	J	V	S	D								
2021	1	2	3	4	5	6	7	8	9	10	11	12	13	14	15	16	17	18	19	20	21	22	23	24	25	26	27	28	
	-	-	-	-	-	-	-	-	-	-	-	-	-	-	-	-	-	-	-	-	-	-	-	-	-	-	-	-	-

Mar	L	Ma	Me	J	V	S	D	L	Ma	Me	J	V	S	D	L	Ma	Me	J	V	S	D	L	Ma	Me	J	V	S	D	L	Ma	Me
2021	1	2	3	4	5	6	7	8	9	10	11	12	13	14	15	16	17	18	19	20	21	22	23	24	25	26	27	28	29	30	31
	-	-	-	-	-	-	-	-	-	-	-	-	-	-	-	-	-	-	-	-	-	-	-	-	-	-	-	-	-	-	-

Avr	J	V	S	D	L	Ma	Me	J	V	S	D	L	Ma	Me	J	V	S	D	L	Ma	Me	J	V	S	D	L	Ma	Me	J	V
2021	1	2	3	4	5	6	7	8	9	10	11	12	13	14	15	16	17	18	19	20	21	22	23	24	25	26	27	28	29	30
	-	-	-	-	-	-	-	-	-	-	-	-	-	-	-	-	-	-	-	-	-	-	-	-	-	-	-	-	-	-

Mai	S	D	L	Ma	Me	J	V	S	D	L	Ma	Me	J	V	S	D	L	Ma	Me	J	V	S	D	L	Ma	Me	J	V	S	D	L
2021	1	2	3	4	5	6	7	8	9	10	11	12	13	14	15	16	17	18	19	20	21	22	23	24	25	26	27	28	29	30	31
	-	-	-	-	-	-	-	-	-	-	-	-	-	-	-	-	-	-	-	-	-	-	-	-	-	-	-	-	-	-	

Juin	Ma	Me	J	V	S	D	L	Ma	Me	J	V	S	D	L	Ma	Me	J	V	S	D	L	Ma	Me	J	V	S	D	L	Ma	Me
2021	1	2	3	4	5	6	7	8	9	10	11	12	13	14	15	16	17	18	19	20	21	22	23	24	25	26	27	28	29	30
	-	-	-	-	-	-	-	-	-	-	-	-	-	-	-	-	-	-	-	-	-	-	-	-	-	-	-	-	-	-

Juil	J	V	S	D	L	Ma	Me	J	V	S	D	L	Ma	Me	J	V	S	D	L	Ma	Me	J	V	S	D	L	Ma	Me	J	V	S
2021	1	2	3	4	5	6	7	8	9	10	11	12	13	14	15	16	17	18	19	20	21	22	23	24	25	26	27	28	29	30	31
	-	-	-	-	-	-	-	-	-	-	-	-	-	-	-	-	-	-	-	-	-	-	-	-	-	-	-	-	-	-	

Août	D	L	Ma	Me	J	V	S	D	L	Ma	Me	J	V	S	D	L	Ma	Me	J	V	S	D	L	Ma	Me	J	V	S	D	L	Ma
2021	1	2	3	4	5	6	7	8	9	10	11	12	13	14	15	16	17	18	19	20	21	22	23	24	25	26	27	28	29	30	31
	-	-	-	-	-	-	-	-	-	-	-	-	-	-	-	-	-	-	-	-	-	-	-	-	-	-	-	-	-	-	

Location de vacances
Province de Bergame - Lombardie
"La Casa nel Bosco"

8
[Réserver](#)

Calendrier des disponibilités - à partir de : août 2021

Sep	Me	J	V	S	D	L	Ma	Me	J	V	S	D	L	Ma	Me	J	V	S	D	L	Ma	Me	J	V	S	D	L	Ma	Me	J
2021	1	2	3	4	5	6	7	8	9	10	11	12	13	14	15	16	17	18	19	20	21	22	23	24	25	26	27	28	29	30
-	-	-	-	-	-	-	-	-	-	-	-	-	-	-	-	-	-	-	-	-	-	-	-	-	-	-	-	-	-	-

Oct	V	S	D	L	Ma	Me	J	V	S	D	L	Ma	Me	J	V	S	D	L	Ma	Me	J	V	S	D							
2021	1	2	3	4	5	6	7	8	9	10	11	12	13	14	15	16	17	18	19	20	21	22	23	24	25	26	27	28	29	30	31
-	-	-	-	-	-	-	-	-	-	-	-	-	-	-	-	-	-	-	-	-	-	-	-	-	-	-	-	-	-	-	

[Mois : Suivant >>](#)

Tarifs de location - Maison en Pierre - de 1 à 4 Personne(s)

Tarifs	Nuit	Week-end	Semaine	2 semaines	Mois
 Basse Saison	80€ ↓ > 3	240€ (Vendredi)	560€ (Samedi)	1000€ (Samedi)	1700€
 Moyenne Saison	90€ (Samedi) > 3	250€ (Vendredi)	595€ (Samedi)	1150€ (Samedi)	1900€ (Samedi)
 Haute Saison	100€ ↓ (Samedi) > 3	300€ (Vendredi)	700€ (Samedi)	1300€ (Samedi)	2100€ (Samedi)
 Spécial fêtes	100€ ↓ (Samedi) > 3	295€ (Vendredi)	700€ (Samedi)	1400€ (Samedi)	2200€ (Samedi)
 Période promotionnelle	75€ (Samedi) > 3	190€ (Samedi)	500€ (Samedi)	900€ (Samedi)	1500€

↓ Tarif dégressif (Jour d'arrivée) > Minimum Nuit

[Réserver](#)



Maison en Pierre



chambre principale



chambre principale



vue sur lac



Hiver

Conditions de réservations

• Réservation

- Versement à la réservation : 25% du montant de la location
- Versement du solde : à la remise des clefs
- Caution demandée : 200€

• Location

- Charges en sus
- Taxe de séjours incluse
- Forfait ménage départ en sus : 70€
- Prévoir supplément pour :
 - bébé
 - animaux
 - bois de chauffage

Modes de paiement acceptés

- Virement bancaire • Espèces

► Réserver

► Contacter le propriétaire

Contactez directement les propriétaires

www.iha.fr
N° annonce
9354
>> Réserver <<

Contact

Langues parlées

