

Location de vacances Côte Sarde Maison

Bel appartement (WiFi) à Solanas-Villasimius-Sardaigne près de la mer.



Maison, individuel(le), de plain-pied, entrée individuelle, dans un(e) Propriété de Prestige

Cadre : agréable

Capacité : de 1 à 2 personne(s)

Chambre(s) : 2

Pièce(s) : 3

Solanas (Sinnai) - Province de Cagliari (CA) - Sardaigne

Italie

N° annonce 47425

www.iha.fr



Location de vacances



Maison, individuel(le), de plain-pied, entrée individuelle, dans un(e) Propriété de Prestige

- Vue : panoramique, mer/océan, jardin/parc
- Cadre : agréable
- Exposition : Sud-est

“ Bel appartement dans une villa de prestige. À 900 m de la plage qui peut être atteint en quelques minutes. Composé d'une chambre double, salle de séjour avec coin cuisine, salle de bains. 2 lits. Aussi: douche à l'extérieur, TV sat, machine à laver, four micro-ondes et un parking privé. Accessible depuis le port et l'aéroport de Cagliari en 40 minutes, c'est à 40 km de Cagliari et en voiture à 10 minutes du Centre de Cagliari. ”

Les plus

- **Parking :**
Parking non couvert : 1 place(s) réservée(s).



vue depuis le jardin/parc

Environnement & localisation



Mer

“ L'appartement est idéal pour explorer les nombreuses belles plages de la côte : Villasimius, Costa Rei, Mari Pintau, Torre delle Stelle, Geremeas, Kala e Moru ou sur le côté opposé du Poetto et Chia et le parc aquatique de Diverland pour le plaisir des petits et grands. Le marché, pizzerias, restaurants, glaciers et pharmacie sont facilement accessibles à seulement 5 minutes en voiture. Dans les restaurants, vous pourrez déguster des spécialités régionales : le style malloreddus alla campidanesi, culurgiones, porc rôti, pecorino, sebadas. ”

Loisirs

- **Loisirs à moins de 20 km / 12 miles :**

Baignade, Pédalo, plongée avec tuba, plongée sous-marine, surf, planche à voile, voile, canoë-kayak, excursion en bateau

- **Encadrement :**

École de voile, école de plongée

- **Attraits et détente :**

Discothèque, parc marin, boutique d'artisanat

Environnement

- **Site :**

Mer/océan
Plage de sable
Spot de windsurf
Spot de surf

- **Commodités :**

Location de bateau 800m
Location de matériel de plongée 800m
Super marché 300m
Cyber café 5km
Banque 10km
Pharmacie 500m
Médecin 200m
Dispensaire 200m



vue sur mer



façade



plage de sable

Extérieur

- **Superficie du terrain :**
< 100m²
- **Cadre extérieur :**
Jardin, oliveraie
- **Equipements extérieurs :**
Barbecue, table(s) de jardin, chaise(s) de jardin, parasol, douche extérieure



Agencement intérieur

Intérieur

- **Capacité d'accueil :**
de 1 à 2 personne(s) (2 adultes)
- **Superficie habitable :**
45m²
- **Agencement intérieur :**
3 pièce(s), 2 chambre(s), 1 salle(s) de bain, 2 salle(s) de douche, séjour, salon, coin cuisine, salle à manger, coin du feu, salon télévision, loggia
- **Couchage - lit(s) :**
1 lit(s) double(s), 1 lit(s) simple(s)
- **Confort :**
T.V., prise antenne t.v., wifi, armoire, penderie, sèche-cheveux, douche massante, moustiquaire aux fenêtres, ventilateur d'appoint, rideaux, alarme vol
- **Equipement ménager :**
Vaisselle/couverts, ustensiles et batterie de cuisine, cafetière, machine à café espresso, bouilloire électrique, cuisinière à gaz, micro-ondes, réfrigérateur, congélateur, lave-linge

Services

- **Linge :**
Draps, Linge de toilette
- **Maison :**
Parking

Informations pratiques

- **Informations pratiques**
Animaux refusés



Agencement intérieur

Album photos - 1



vue depuis le jardin/parc



façade



vue sur mer



plage de sable



Agencement intérieur

Album photos - 2



Agencement intérieur

vue depuis le séjour

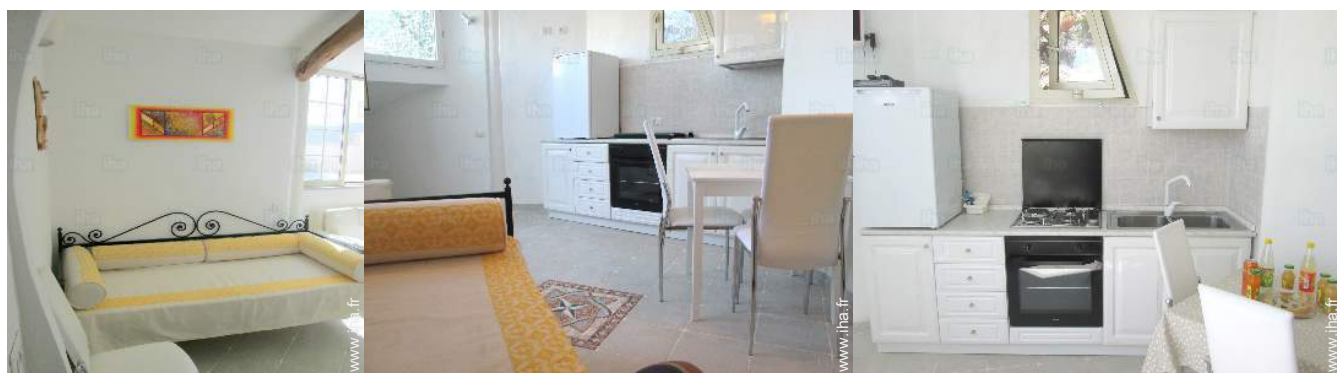
vue depuis le séjour



salon

vue depuis le séjour

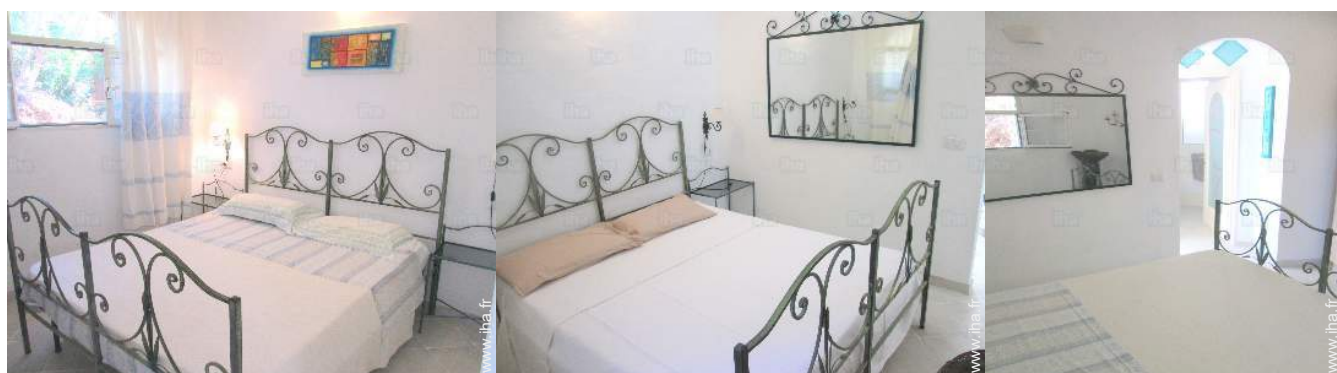
vue depuis le salon



vue depuis le salon

vue depuis la chambre

coin cuisine



chambre

Agencement intérieur

vue depuis la maison

Album photos - 3



vue depuis la chambre



vue depuis la chambre



salle(s) de bain



salle(s) de douche



vue depuis le séjour



vue depuis l'appartement



vue de la propriété



mer/océan



Mer



Mer



Mer



plage de sable

Localisation



Localisation & Accès

" L'appartement se trouve à Villasimius-Solanas-Costareï dans le sud-est de la Sardaigne. "



Coordonnées GPS en degrés, minutes, secondes: Latitude 39°8'33"N - Longitude 9°25'53"E (Hébergement)

Adresse

→ Via Azalee
09048 Solanas (Sinnai)

● **Aéroport Cagliari Elmas**

→ Cagliari, Province de Cagliari,
Sardaigne, Italie
→ Temps : 45'

● Villasimius : (7,5km)

Contact

Langues parlées



Location de vacances
Côte Sarde - Italie
Maison

Calendrier des disponibilités - à partir de : mars 2019

Mar	V	S	D	L	Ma	Me	J	V	S	D	L	Ma	Me	J	V	S	D	L	Ma	Me	J	V	S	D	L	Ma	Me	J	V	S	D
2019	1	2	3	4	5	6	7	8	9	10	11	12	13	14	15	16	17	18	19	20	21	22	23	24	25	26	27	28	29	30	31
																						-	-	-	-	-	-	-	-	-	-

Avr	L	Ma	Me	J	V	S	D	L	Ma	Me	J	V	S	D	L	Ma	Me	J	V	S	D	L	Ma							
2019	1	2	3	4	5	6	7	8	9	10	11	12	13	14	15	16	17	18	19	20	21	22	23	24	25	26	27	28	29	30
	-	-	-	-	-	-	-	-	-	-	-	-	-	-	-	-	-	-	-	-	-	-	-	-	-	-	-	-	-	-

Mai	Me	J	V	S	D	L	Ma	Me	J	V	S	D	L	Ma	Me	J	V	S	D	L	Ma	Me	J	V	S	D	L	Ma	Me	J	V
2019	1	2	3	4	5	6	7	8	9	10	11	12	13	14	15	16	17	18	19	20	21	22	23	24	25	26	27	28	29	30	31
	-	-	-	-	-	-	-	-	-	-	-	-	-	-	-	-	-	-	-	-	-	-	-	-	-	-	-	-	-	-	-

Juin	S	D	L	Ma	Me	J	V	S	D	L	Ma	Me	J	V	S	D	L	Ma	Me	J	V	S	D	L	Ma	Me	J	V	S	D	
2019	1	2	3	4	5	6	7	8	9	10	11	12	13	14	15	16	17	18	19	20	21	22	23	24	25	26	27	28	29	30	
	-	-	-	-	-	-	-	-	-	-	-	-	-	-	-	-	-	-	-	-	-	-	-	-	-	-	-	-	-	-	-

Juil	L	Ma	Me	J	V	S	D	L	Ma	Me	J	V	S	D	L	Ma	Me	J	V	S	D	L	Ma	Me	J	V	S	D	L	Ma	Me
2019	1	2	3	4	5	6	7	8	9	10	11	12	13	14	15	16	17	18	19	20	21	22	23	24	25	26	27	28	29	30	31
	-	-	-	-	-	-	-	-	-	-	-	-	-	-	-	-	-	-	-	-	-	-	-	-	-	-	-	-	-	-	-

Août	J	V	S	D	L	Ma	Me	J	V	S	D	L	Ma	Me	J	V	S	D	L	Ma	Me	J	V	S	D	L	Ma	Me	J	V	S
2019	1	2	3	4	5	6	7	8	9	10	11	12	13	14	15	16	17	18	19	20	21	22	23	24	25	26	27	28	29	30	31
	-	-	-	-	-	-	-	-	-	-	-	-	-	-	-	-	-	-	-	-	-	-	-	-	-	-	-	-	-	-	-

Sep	D	L	Ma	Me	J	V	S	D	L	Ma	Me	J	V	S	D	L	Ma	Me	J	V	S	D	L	Ma	Me	J	V	S	D	L
2019	1	2	3	4	5	6	7	8	9	10	11	12	13	14	15	16	17	18	19	20	21	22	23	24	25	26	27	28	29	30
	-	-	-	-	-	-	-	-	-	-	-	-	-	-	-	-	-	-	-	-	-	-	-	-	-	-	-	-	-	-

Oct	Ma	Me	J	V	S	D	L	Ma	Me	J	V	S	D	L	Ma	Me	J	V	S	D	L	Ma	Me	J	V	S	D	L	Ma	Me	J
2019	1	2	3	4	5	6	7	8	9	10	11	12	13	14	15	16	17	18	19	20	21	22	23	24	25	26	27	28	29	30	31
	-	-	-	-	-	-	-	-	-	-	-	-	-	-	-	-	-	-	-	-	-	-	-	-	-	-	-	-	-	-	-

Nov	V	S	D	L	Ma	Me	J	V	S	D	L	Ma	Me	J	V	S	D	L	Ma	Me	J	V	S	D	L	Ma	Me	J	V	S
2019	1	2	3	4	5	6	7	8	9	10	11	12	13	14	15	16	17	18	19	20	21	22	23	24	25	26	27	28	29	30
	-	-	-	-	-	-	-	-	-	-	-	-	-	-	-	-	-	-	-	-	-	-	-	-	-	-	-	-	-	-

Dec	D	L	Ma	Me	J	V	S	D	L	Ma	Me	J	V	S	D	L	Ma	Me	J	V	S	D	L	Ma	Me	J	V	S	D	L	Ma
2019	1	2	3	4	5	6	7	8	9	10	11	12	13	14	15	16	17	18	19	20	21	22	23	24	25	26	27	28	29	30	31
	-	-	-	-	-	-	-	-	-	-	-	-	-	-	-	-	-	-	-	-	-	-	-	-	-	-	-	-	-	-	-

 Réserve

Calendrier des disponibilités - à partir de : décembre 2019





Jan	Me	J	V	S	D	L	Ma	Me	J	V	S	D	L	Ma	Me	J	V	S	D	L	Ma	Me	J	V							
2020	1	2	3	4	5	6	7	8	9	10	11	12	13	14	15	16	17	18	19	20	21	22	23	24	25	26	27	28	29	30	31
-	-	-	-	-	-	-	-	-	-	-	-	-	-	-	-	-	-	-	-	-	-	-	-	-	-	-	-	-	-	-	

Fev	S	D	L	Ma	Me	J	V	S	D	L	Ma	Me	J	V	S	D	L	Ma	Me	J	V	S							
2020	1	2	3	4	5	6	7	8	9	10	11	12	13	14	15	16	17	18	19	20	21	22	23	24	25	26	27	28	29
-	-	-	-	-	-	-	-	-	-	-	-	-	-	-	-	-	-	-	-	-	-	-	-	-	-	-	-	-	-

Réservé

[Mois : Suivant >>](#)

Tarifs de location - Maison - de 1 à 2 Personne(s)

Tarifs	Nuit	Week-end	Semaine	2 semaines	Mois
 Basse Saison	60€ > 2	150€	380€	-	-
 Moyenne Saison	90€ > 3	-	700€	-	-
 Haute Saison	110€ > 6	-	800€	-	-
 Période promotionnelle	70€ > 3	-	400€	-	-

> Minimum Nuit

[Réserver](#)

Conditions de réservations

• Réservation

- Versement à la réservation : 20% du montant de la location
- Versement du solde : à la remise des clefs
- Caution demandée : 250€

• Location

- Charges comprises
- Forfait ménage départ inclus

Modes de paiement acceptés

- Virement bancaire • Espèces

[► Réserver](#)

[► Contacter le propriétaire](#)

Contactez directement les propriétaires

www.iha.fr
N° annonce
47425
>> Réserver <<

Contact

Langues parlées

