

# Location de vacances Sol Tróia Appartement



**Appartement** au 1er étage, entrée individuelle, dans un(e) Immeuble de 3 étages

Cadre : les pieds dans l'eau, propice au repos

Capacité : de 2 à 6 personne(s)

Chambre(s) : 1

Pièce(s) : 2

Sol Tróia - District de Setúbal - Lisbonne et Vallée du Tage  
Portugal

N° annonce 44657

[www.ihaf.fr](http://www.ihaf.fr)



## Location de vacances



Appartement au 1er étage, entrée individuelle, dans un(e) Immeuble de 3 étages

- **Idéal pour famille**
- **Vue** : panoramique, mer/océan, jardin/parc, rue piétonne, coucher de soleil exceptionnel
- **Cadre** : les pieds dans l'eau, propice au repos

## Les plus

- **Avantages** :  
Panier de basket, terrain de volley

**Privilèges :**  
Accès direct plage



véranda

## Environnement & localisation



### Loisirs

- **Loisirs à moins de 20 km / 12 miles** :

Kite surf, golf, tennis, centre équitation, chemin de promenade, VTT (itinéraire circuit), excursion en bateau, pêche au gros

- **Attraits et détente** :

Bar/pub, parc et jardin, parc de loisirs, zoo/parc animalier, parc marin, réserve naturelle, site historique

### Environnement

- **Site** :

Mer/océan 100m  
Plage de sable 100m  
Parcours de golf 18 trous 1,5km  
Lac 50m  
Port de plaisance 100m  
Cale de mise à l'eau pour bateau 100m

- **Commodités** :

Arrêt/station de bus <50m  
Boulangerie <50m  
Petits commerces <50m  
Super marché <50m



vue depuis la véranda



lit(s) double(s)



cuisine

### Intérieur

- **Capacité d'accueil :**  
de 2 à 6 personne(s) (3 adultes, 3 enfant(s))
- **Agencement intérieur :**  
2 pièce(s), 1 chambre(s), 1 salle(s) de bain, séjour, cuisine indépendante, véranda
- **Couchage - lit(s) :**  
1 lit(s) double(s), 1 lits superposés
- **Confort :**  
T.V., lecteur DVD, jeux de société, prise antenne t.v., téléphone, accès internet haut débit, wifi, armoire, placard, sèche-cheveux, moustiquaire aux fenêtres, baie vitrée, rideaux, stores
- **Equipement ménager :**  
Vaisselle/couverts, ustensiles et batterie de cuisine, cafetière, grille-pain, presse-agrumes, cuisinière électrique, four, micro-ondes, hotte aspirante, réfrigérateur, congélateur, lave-vaisselle, aspirateur

### Extérieur

- **Cadre extérieur :**  
Jardin paysagé, pelouse, bassin



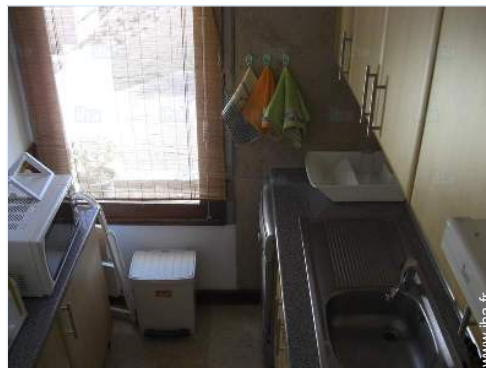
salle(s) de bain

### Services

- **Linge :**  
Draps, Linge de toilette, Linge de maison, Couverture(s), Couette(s), Oreiller(s)
- **Maison :**  
Entretien ménager

### Informations pratiques

- **Informations pratiques**  
Location non fumeur, couverture téléphonie mobile  
Eau : chaude/froide  
Tension électrique : 220V / 60Hz



coin cuisine

Album photos - 1



véranda



lit(s) double(s)



vue depuis la véranda

Album photos - 2



cuisine



coin cuisine



salle(s) de bain

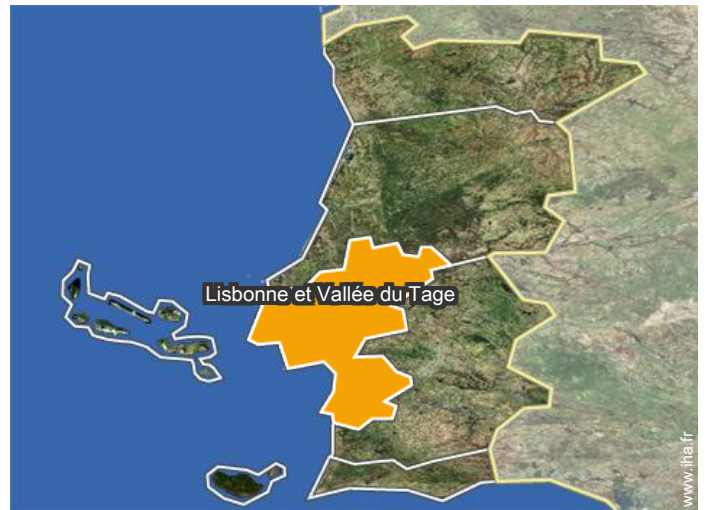
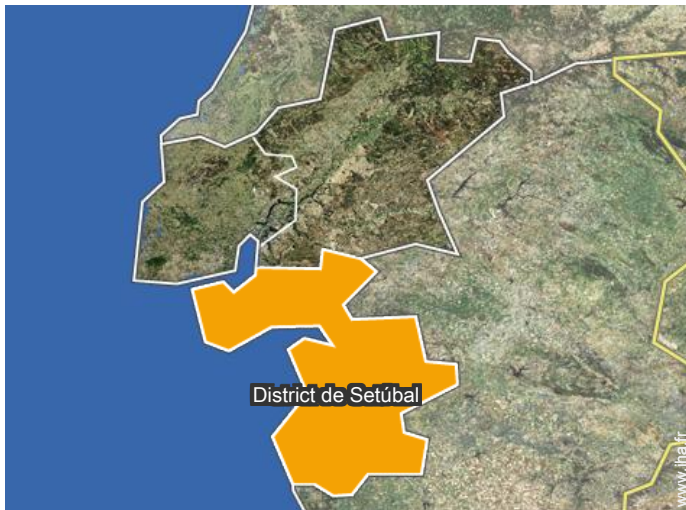


séjour



lits superposés

### Localisation



### Localisation & Accès



Coordonnées GPS en degrés, minutes, secondes: Latitude 38°27'55"N - Longitude 8°52'21"O (Hébergement)

#### Adresse

→ Banda D, Apartamento 206, Troia  
7570 Sol Tróia

#### • Gare maritime Setúbal

→ Setúbal, District de Setúbal, Lisbonne et  
Vallée du Tage, Portugal  
→ Temps : 30'

#### • Autoroute (sortie) Alcácer do Sal

→ Alcácer do Sal, District de Setúbal,  
Lisbonne et Vallée du Tage, Portugal  
→ Distance : 50km  
→ Temps : 40'

- Comporta : (13km)
- Setúbal : (5km)
- Lisbonne : (50km)

### Contact

Langues  
parlées



Location de vacances  
Sol Tróia - Portugal  
**Appartement**

7  
[Réserver](#)

Calendrier des disponibilités - à partir de : mars 2019

Mar	V	S	D	L	Ma	Me	J	V	S	D	L	Ma	Me	J	V	S	D	L	Ma	Me	J	V	S	D	L	Ma	Me	J	V	S	D
2019	1	2	3	4	5	6	7	8	9	10	11	12	13	14	15	16	17	18	19	20	21	22	23	24	25	26	27	28	29	30	31
																		-	-	-	-	-	-	-	-	-	-	-	-	-	-

Avr	L	Ma	Me	J	V	S	D	L	Ma	Me	J	V	S	D	L	Ma	Me	J	V	S	D	L	Ma							
2019	1	2	3	4	5	6	7	8	9	10	11	12	13	14	15	16	17	18	19	20	21	22	23	24	25	26	27	28	29	30
	-	-	-	-	-	-	-	-	-	-	-	-	-	-	-	-	-	-	-	-	-	-	-	-	-	-	-	-	-	-

Mai	Me	J	V	S	D	L	Ma	Me	J	V	S	D	L	Ma	Me	J	V	S	D	L	Ma	Me	J	V							
2019	1	2	3	4	5	6	7	8	9	10	11	12	13	14	15	16	17	18	19	20	21	22	23	24	25	26	27	28	29	30	31
	-	-	-	-	-	-	-	-	-	-	-	-	-	-	-	-	-	-	-	-	-	-	-	-	-	-	-	-	-	-	

Juin	S	D	L	Ma	Me	J	V	S	D	L	Ma	Me	J	V	S	D	L	Ma	Me	J	V	S	D							
2019	1	2	3	4	5	6	7	8	9	10	11	12	13	14	15	16	17	18	19	20	21	22	23	24	25	26	27	28	29	30
	-	-	-	-	-	-	-	-	-	-	-	-	-	-	-	-	-	-	-	-	-	-	-	-	-	-	-	-	-	-

Juil	L	Ma	Me	J	V	S	D	L	Ma	Me	J	V	S	D	L	Ma	Me	J	V	S	D	L	Ma	Me							
2019	1	2	3	4	5	6	7	8	9	10	11	12	13	14	15	16	17	18	19	20	21	22	23	24	25	26	27	28	29	30	31
	-	-	-	-	-	-	-	-	-	-	-	-	-	-	-	-	-	-	-	-	-	-	-	-	-	-	-	-	-	-	

Août	J	V	S	D	L	Ma	Me	J	V	S	D	L	Ma	Me	J	V	S	D	L	Ma	Me	J	V	S							
2019	1	2	3	4	5	6	7	8	9	10	11	12	13	14	15	16	17	18	19	20	21	22	23	24	25	26	27	28	29	30	31
	-	-	-	-	-	-	-	-	-	-	-	-	-	-	-	-	-	-	-	-	-	-	-	-	-	-	-	-	-	-	

Sep	D	L	Ma	Me	J	V	S	D	L	Ma	Me	J	V	S	D	L	Ma	Me	J	V	S	D	L							
2019	1	2	3	4	5	6	7	8	9	10	11	12	13	14	15	16	17	18	19	20	21	22	23	24	25	26	27	28	29	30
	-	-	-	-	-	-	-	-	-	-	-	-	-	-	-	-	-	-	-	-	-	-	-	-	-	-	-	-	-	-

Oct	Ma	Me	J	V	S	D	L	Ma	Me	J	V	S	D	L	Ma	Me	J	V	S	D	L	Ma	Me	J							
2019	1	2	3	4	5	6	7	8	9	10	11	12	13	14	15	16	17	18	19	20	21	22	23	24	25	26	27	28	29	30	31
	-	-	-	-	-	-	-	-	-	-	-	-	-	-	-	-	-	-	-	-	-	-	-	-	-	-	-	-	-	-	

Nov	V	S	D	L	Ma	Me	J	V	S	D	L	Ma	Me	J	V	S	D	L	Ma	Me	J	V	S							
2019	1	2	3	4	5	6	7	8	9	10	11	12	13	14	15	16	17	18	19	20	21	22	23	24	25	26	27	28	29	30
	-	-	-	-	-	-	-	-	-	-	-	-	-	-	-	-	-	-	-	-	-	-	-	-	-	-	-	-	-	-

Dec	D	L	Ma	Me	J	V	S	D	L	Ma	Me	J	V	S	D	L	Ma	Me	J	V	S	D	L	Ma							
2019	1	2	3	4	5	6	7	8	9	10	11	12	13	14	15	16	17	18	19	20	21	22	23	24	25	26	27	28	29	30	31
	-	-	-	-	-	-	-	-	-	-	-	-	-	-	-	-	-	-	-	-	-	-	-	-	-	-	-	-	-	-	

Location de vacances  
District de Setúbal - Lisbonne et Vallée du Tage  
**Appartement**

8  
[Réserver](#)



Calendrier des disponibilités - à partir de : décembre 2019

Jan	Me	J	V	S	D	L	Ma	Me	J	V	S	D	L	Ma	Me	J	V	S	D	L	Ma	Me	J	V							
2020	1	2	3	4	5	6	7	8	9	10	11	12	13	14	15	16	17	18	19	20	21	22	23	24	25	26	27	28	29	30	31
-	-	-	-	-	-	-	-	-	-	-	-	-	-	-	-	-	-	-	-	-	-	-	-	-	-	-	-	-	-	-	

Fev	S	D	L	Ma	Me	J	V	S	D	L	Ma	Me	J	V	S	D	L	Ma	Me	J	V	S							
2020	1	2	3	4	5	6	7	8	9	10	11	12	13	14	15	16	17	18	19	20	21	22	23	24	25	26	27	28	29
-	-	-	-	-	-	-	-	-	-	-	-	-	-	-	-	-	-	-	-	-	-	-	-	-	-	-	-	-	-

[Mois : Suivant >>](#)

Tarifs de location - Appartement - de 2 à 6 Personne(s)

Tarifs	Nuit	Week-end	Semaine	2 semaines	Mois
 Basse Saison	-	100€	350€	650€	950€
 Moyenne Saison	-	120€	380€	700€	1200€
 Haute Saison	-	150€	500€	900€	1300€
 Période promotionnelle	-	200€ (Jeudi)	-	-	-

(Jour d'arrivée)

[Réserver](#)

Conditions de réservations

• **Réservation**

→ Versement à la réservation :  
50% du montant de la location  
→ Versement du solde :  
à la remise des clefs

• **Location**

→ Charges comprises  
→ Taxe de séjours incluse  
→ Forfait ménage départ inclus

[► Réserver](#)

[► Contacter le propriétaire](#)

Modes de paiement acceptés

• Virement bancaire

Contactez directement les propriétaires

[www.iha.fr](http://www.iha.fr)  
N° annonce  
44657  
>> [Réserver](#) <<

Contact

Langues  
parlées



N° annonce 44657

[www.iha.fr](http://www.iha.fr)

