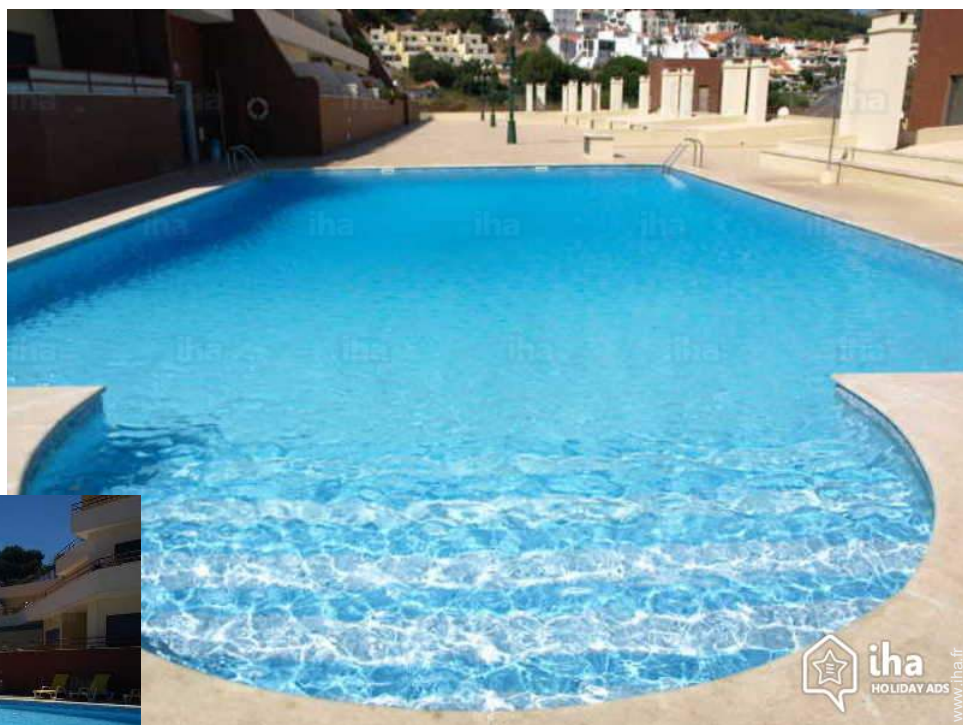


Location de vacances Sesimbra Appartement

Appartement T2 avec piscine et garage pour une voiture, à environ 8 minutes à pied de la plage, aux supermarchés, proche.



Appartement au 3ème étage, entrée commune, dans un(e) Propriété privée

Cadre : paradisiaque, enchanteur

Capacité : de 1 à 6 personne(s)

Chambre(s) : 2

Sesimbra - District de Setúbal - Lisbonne et Vallée du Tage
Portugal

N° annonce 44135

www.iha.fr



Location de vacances



Appartement au 3ème étage, entrée commune, dans un(e) Propriété privée

- **Idéal pour couple, couple avec bébé**
- **Vue : panoramique, dégagée, dominante, mer/océan, montagne, nocturne scintillante**
- **Cadre : paradisiaque, enchanteur**

"T2 belle, avec vue sur la mer et la montagne, avec piscine et parking couvert pour 1 voiture, dispose de 2 chambres, un canapé-lit dans la salle de séjour avec possibilité de lits d'appoint avec supplément, un immense balcon avec table et chaises, barbecue. Cuisine est entièrement équipée, comme si vous étiez dans votre maison. Venez et profitez de vacances près de la plage ou dans la piscine avec une vue magnifique. Sur la plage, il y a plusieurs activités sans vagues idéales pour les enfants. "

Les plus

- **Piscine :**
Piscine dans la résidence, rectangulaire, accès par escalier, douche extérieure
- **Parking :**
Parking couvert : collectif(s). Parking non couvert : sur le terrain.
- **Equipements bébé :**
Parc à bébé

Environnement & localisation



" Le littoral de Sesimbra dispose d'une diversité exceptionnelle de paysages, avec certaines des plus belles plages du pays. Sur la côte ouest, le territoire est coupé par la Lagoa de Albufeira, est très populaire pour la planche à voile et le kitesurf. Un peu plus loin au sud praia Moinho de Baixo, près du Village de Meco, se caractérise par ses longues plages. Continue le long de la côte pour arriver à Rio de la Plata, une de las premières plages naturistes dans le pays et apparaît alors la praia das Bicas, idéal pour les amateurs de surf. A partir de là, les falaises deviennent de plus en plus raide et plus haut, de petites criques comme Foz ou Lagosteiros, plages qui impressionnent par leur beauté et leur intérêt géologique. Une fois que vous passez le Cap Espichel, la côte du Sud va découvrir des petites criques, difficiles d'accès, enveloppé de mystères et d'histoires de pirates. Sa situation géographique exceptionnelle lui confère un caractère unique très propre qui se traduit par la beauté et l'immensité du paysage. Juste avant d'arriver à Sesimbra, une formation rocheuse en forme d'une tête de cheval, identifie une des plus belles plages de la région – le ruisseau du cheval. Accès à ce paradis peut être fait par bateau ou par un chemin dans la chaîne de montagnes, qui, en plus d'une préparation physique, nécessite de bonnes connaissances du lieu. L'effort de la randonnée est récompensé dès que vous arrivez à la plage. "

Loisirs

- **Loisirs à moins de 20 km / 12 miles :**
Plongée avec tuba, plongée sous-marine, plongée en scaphandre, bouée tractée, ski nautique, surf, planche à voile, voile, kite surf, canyoning, tennis, chemin de promenade, randonnée, escalade, parapente, balade en calèche, karting, pêche, pêche à la ligne, pêche sous-marine
- **Encadrement :**
École de voile, école de plongée
- **Attraits et détente :**
Bar/pub, discothèque, restaurant, cinéma, karaoké, parc et jardin, centre d'exposition, galerie d'art, site historique, boutique d'artisanat, centre de thalassothérapie, sauna, hammam, centre de remise en forme, centre de beauté, centre de fitness

Environnement

- **Site :**
Mer/océan 200m
Plage de sable 200m
Plage de rocher 300m
Plage de naturisme 15km

Massif montagneux <50m

- **Commodités :**
Centre ville 100m
Liaison bus plage <50m
Location de bateau 200m
Petits commerces 100m
Super marché 100m
Boutiques de luxe et marques 10km
Salon de coiffure 100m
Cyber café 100m
Poste 100m
Banque 100m
Pharmacie 100m
Médecin 100m
Infirmière 100m
Hôpital 15km



Piscine



Piscine



Piscine

Extérieur

- **Installation extérieure :**
Terrasse
- **Cadre extérieur :**
Jardin
- **Equipements extérieurs :**
Barbecue, table(s) de jardin



Intérieur

- **Capacité d'accueil :**
de 1 à 6 personne(s)
- **Agencement intérieur :**
2 chambre(s), 1 salle(s) de bain, kitchenette, salon télévision
- **Couchage - lit(s) :**
2 lit(s) double(s), 1 canapé-lit(s) 2 pers, 1 lit (s) bébé, 1 possibilité couchage(s) supplémentaire(s)
- **Confort :**
Ascenseur, T.V., chaine hifi, cable/satellite, armoire, placard, penderie, chauffage central, rideaux, stores, double-vitrage, volets roulants, portail télécommandé, portail à digicode
- **Equipement ménager :**
Vaisselle/couverts, ustensiles et batterie de cuisine, cafetière, machine à café électrique, presse-agrumes, cuisinière électrique, four, micro-ondes, hotte aspirante, réfrigérateur, congélateur, lave-vaisselle, lave-linge

Services

- **Linge :**
Couverture(s), Couette(s), Oreiller(s)
- **Maison :**
Nettoyage de départ, Entretien jardin/piscine (7 fois/semaine)

Informations pratiques

- **Informations pratiques**
Enfants bienvenus
Couverture téléphonie mobile, transport personnel souhaitable
Eau : chaude/froide
Tension électrique : 110-120V / 60Hz
Alimentation électrique : secteur



Album photos - 1



Piscine



Piscine



Piscine



Album photos - 2



chambre junior

chambre junior



chambre principale



table(s) de jardin

Album photos - 3



vue depuis la terrasse



Equipements bébé



chambre principale



table(s) de jardin



chambre



chambre



chambre

Plan d'accès



Localisation & Accès

“ À environ 45 km de Lisbonne, Sesimbra est dans le District de Setúbal, avec un excellent accès par A2, avec magnifiques plages et des eaux cristallines. Une bonne référence est la praia da Ribeira, qui est la Caraïbe de cette région. ”



Coordonnées GPS en degrés, minutes, secondes: Latitude 38°26'49"N - Longitude 9°6'19"O ([Hébergement](#))

Adresse

→ Avenida dos combatentes
2970 Sesimbra

• Aéroport Lisbon Portela

→ Lisbonne, District de Lisbonne, Lisbonne et Vallée du Tage, Portugal
→ Distance : 45km
→ Temps : 30'

• Gare routière (bus) Sesimbra

→ Sesimbra, District de Setúbal, Lisbonne et Vallée du Tage, Portugal
→ Distance : 100m
→ Temps : 5'

• Autoroute (sortie) A2

→ Seixal, District de Setúbal, Lisbonne et Vallée du Tage, Portugal
→ Distance : 10km
→ Temps : 15'

• Sol Tróia : (30km)

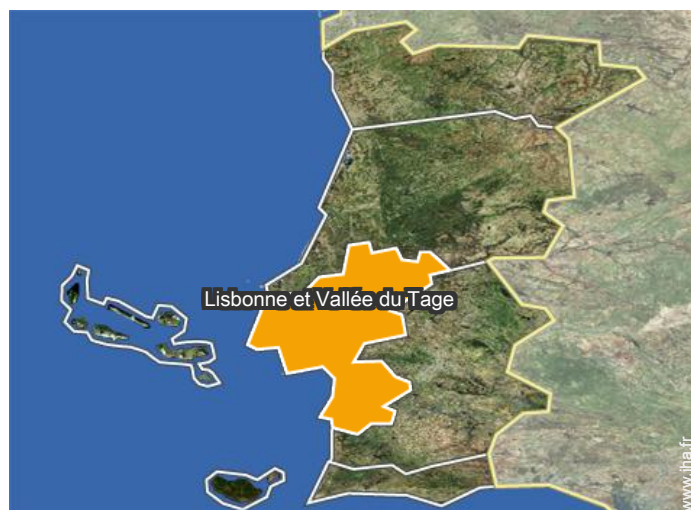
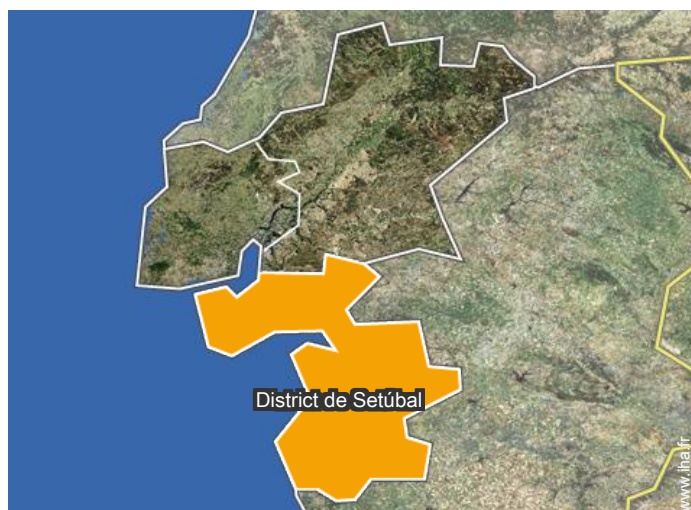
• Lisbonne : (45km)

Contact

Langues parlées



Localisation



Location de vacances
Sesimbra - Portugal
Appartement

9

[Réserver](#)

Calendrier des disponibilités - à partir de : avril 2019

Avr	L	Ma	Me	J	V	S	D	L	Ma	Me	J	V	S	D	L	Ma	Me	J	V	S	D	L	Ma							
2019	1	2	3	4	5	6	7	8	9	10	11	12	13	14	15	16	17	18	19	20	21	22	23	24	25	26	27	28	29	30
																-	-	-	-	-	-	-	-	-	-	-	-	-	-	-

Mai	Me	J	V	S	D	L	Ma	Me	J	V	S	D	L	Ma	Me	J	V	S	D	L	Ma	Me	J	V							
2019	1	2	3	4	5	6	7	8	9	10	11	12	13	14	15	16	17	18	19	20	21	22	23	24	25	26	27	28	29	30	31
	-	-	-	-	-	-	-	-	-	-	-	-	-	-	-	-	-	-	-	-	-	-	-	-	-	-	-	-	-	-	

Juin	S	D	L	Ma	Me	J	V	S	D	L	Ma	Me	J	V	S	D	L	Ma	Me	J	V	S	D							
2019	1	2	3	4	5	6	7	8	9	10	11	12	13	14	15	16	17	18	19	20	21	22	23	24	25	26	27	28	29	30
	-	-	-	-	-	-	-	-	-	-	-	-	-	-	-	-	-	-	-	-	-	-	-	-	-	-	-	-	-	-

Juil	L	Ma	Me	J	V	S	D	L	Ma	Me	J	V	S	D	L	Ma	Me	J	V	S	D	L	Ma	Me							
2019	1	2	3	4	5	6	7	8	9	10	11	12	13	14	15	16	17	18	19	20	21	22	23	24	25	26	27	28	29	30	31
	-	-	-	-	-	-	-	-	-	-	-	-	-	-	-	-	-	-	-	-	-	-	-	-	-	-	-	-	-	-	

Août	J	V	S	D	L	Ma	Me	J	V	S	D	L	Ma	Me	J	V	S	D	L	Ma	Me	J	V	S							
2019	1	2	3	4	5	6	7	8	9	10	11	12	13	14	15	16	17	18	19	20	21	22	23	24	25	26	27	28	29	30	31
	-	-	-	-	-	-	-	-	-	-	-	-	-	-	-	-	-	-	-	-	-	-	-	-	-	-	-	-	-	-	

Sep	D	L	Ma	Me	J	V	S	D	L	Ma	Me	J	V	S	D	L	Ma	Me	J	V	S	D	L							
2019	1	2	3	4	5	6	7	8	9	10	11	12	13	14	15	16	17	18	19	20	21	22	23	24	25	26	27	28	29	30
	-	-	-	-	-	-	-	-	-	-	-	-	-	-	-	-	-	-	-	-	-	-	-	-	-	-	-	-	-	-

Oct	Ma	Me	J	V	S	D	L	Ma	Me	J	V	S	D	L	Ma	Me	J	V	S	D	L	Ma	Me	J							
2019	1	2	3	4	5	6	7	8	9	10	11	12	13	14	15	16	17	18	19	20	21	22	23	24	25	26	27	28	29	30	31
	-	-	-	-	-	-	-	-	-	-	-	-	-	-	-	-	-	-	-	-	-	-	-	-	-	-	-	-	-	-	

Nov	V	S	D	L	Ma	Me	J	V	S	D	L	Ma	Me	J	V	S	D	L	Ma	Me	J	V	S							
2019	1	2	3	4	5	6	7	8	9	10	11	12	13	14	15	16	17	18	19	20	21	22	23	24	25	26	27	28	29	30
	-	-	-	-	-	-	-	-	-	-	-	-	-	-	-	-	-	-	-	-	-	-	-	-	-	-	-	-	-	-

Dec	D	L	Ma	Me	J	V	S	D	L	Ma	Me	J	V	S	D	L	Ma	Me	J	V	S	D	L	Ma							
2019	1	2	3	4	5	6	7	8	9	10	11	12	13	14	15	16	17	18	19	20	21	22	23	24	25	26	27	28	29	30	31
	-	-	-	-	-	-	-	-	-	-	-	-	-	-	-	-	-	-	-	-	-	-	-	-	-	-	-	-	-	-	

Jan	Me	J	V	S	D	L	Ma	Me	J	V	S	D	L	Ma	Me	J	V	S	D	L	Ma	Me	J	V							
2020	1	2	3	4	5	6	7	8	9	10	11	12	13	14	15	16	17	18	19	20	21	22	23	24	25	26	27	28	29	30	31
	-	-	-	-	-	-	-	-	-	-	-	-	-	-	-	-	-	-	-	-	-	-	-	-	-	-	-	-	-	-	

Location de vacances
Lisbonne et Vallée du Tage - Sesimbra
Appartement

10
[Réserver](#)




Calendrier des disponibilités - à partir de : janvier 2020

Fev	S	D	L	Ma	Me	J	V	S	D	L	Ma	Me	J	V	S	D	L	Ma	Me	J	V	S							
2020	1	2	3	4	5	6	7	8	9	10	11	12	13	14	15	16	17	18	19	20	21	22	23	24	25	26	27	28	29
-	-	-	-	-	-	-	-	-	-	-	-	-	-	-	-	-	-	-	-	-	-	-	-	-	-	-	-	-	

Mar	D	L	Ma	Me	J	V	S	D	L	Ma	Me	J	V	S	D	L	Ma	Me	J	V	S	D	L	Ma							
2020	1	2	3	4	5	6	7	8	9	10	11	12	13	14	15	16	17	18	19	20	21	22	23	24	25	26	27	28	29	30	31
-	-	-	-	-	-	-	-	-	-	-	-	-	-	-	-	-	-	-	-	-	-	-	-	-	-	-	-	-	-		

[Mois : Suivant >>](#)

Tarifs de location - Appartement - de 1 à 6 Personne(s)

Tarifs	Nuit	Week-end	Semaine	2 semaines	Mois
 Basse Saison	-	150€	250€	400€	650€
 Moyenne Saison	-	300€	650€	1100€	2200€
 Haute Saison	-	-	850€	1700€	3400€
 Spécial fêtes	-	500€	-	-	-

[Réserver](#)

Conditions de réservations

• **Réservation**

→ Versement à la réservation :
50% du montant de la location
→ Versement du solde :
à la remise des clefs

• **Location**

→ Charges comprises
→ Forfait ménage départ inclus
→ Prévoir supplément pour :
- lit(s) supplémentaire(s)

[► Réserver](#)

[► Contacter le propriétaire](#)

Modes de paiement acceptés

• Virement bancaire • Espèces

Contactez directement les propriétaires

www.iha.fr
N° annonce
44135
>> Réserver <<

Contact

Langues
parlées



N° annonce 44135

www.iha.fr

