

Location de vacances San Pedro del Pinatar "Villamar"



Appartement au rez-de-chaussée,
entrée individuelle, dans un(e) Résidence
de 1 étage

Cadre : urbain, tranquille

Capacité : de 1 à 4 personne(s)

Chambre(s) : 2

San Pedro del Pinatar - Murcie

Espagne

N° annonce 9419

www.iha.fr



Location de vacances

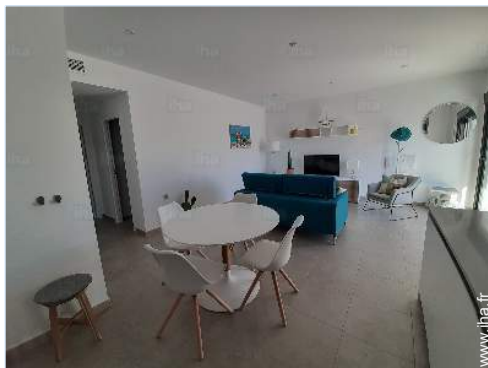


Appartement au rez-de-chaussée, entrée individuelle, dans un(e) Résidence de 1 étage

- **Idéal pour famille, tout public**
- **Vue** : sans vis à vis, mer/océan, jardin/parc, village, coucher de soleil exceptionnel
- **Cadre** : urbain, tranquille

Les plus

- **Piscine** :
Piscine dans la résidence, rectangulaire, accès par escalier, accès par échelle, pataugeoire, douche extérieure (ouverte du '01 janvier' au '31 décembre')
- **Parking** :
Parking non couvert : 1 sur le terrain.
- **Equipements bébé** :
Chaise bébé



Agencement intérieur et commodités

Environnement & localisation



Ville



Thalasso

Loisirs

- **Loisirs à moins de 20 km / 12 miles :**

Baignade, Pédalo, plongée avec tuba, plongée sous-marine, bouée tractée, ski nautique, jet ski, planche à voile, voile, canoë-kayak, golf, tennis, chemin de promenade, sentier côtier/forestier, randonnée, excursion en bateau, mini-golf, skate board (rampe), karting, bowling, pêche, pêche à la ligne

- **Encadrement :**

École de voile, école de plongée, école de tennis

- **Attraits et détente :**

Bar/pub, discothèque, restaurant, cinéma, karaoké, parc et jardin, réserve naturelle, bains naturels, centre de thalassothérapie

Environnement

- **Site :**

Piscine chauffée 3km
Mer/océan 1km
Plage de sable
Piscine publique 3km
Court de tennis public 3km
Parcours de golf 9 trous 15km
Parcours de golf 18 trous 15km
Spot de windsurf 2,5km
Base nautique 2km
Plan d'eau 1km
Lac
Cale de mise à l'eau pour jet-ski 2,5km

- **Commodités :**

Centre village 800m
Arrêt/station de bus 300m
Location de vélo/VTT 1,5km
Location de voiture
Location de matériel de plongée 2,5km
Location linge/blanchisserie
Boulangerie 500m
Petits commerces 800m
Super marché 800m
Boutiques de luxe et marques 2km
Salon de coiffure 1,5km
Poste 1,5km
Banque 2km
Distributeur automatique de billets 1,5km
Pharmacie 500m
Médecin 500m
Infirmière 500m
Hôpital 10km
Dispensaire 500m



séjour



séjour



cuisine américaine

Intérieur

- **Capacité d'accueil :**
de 1 à 4 personne(s)
- **Superficie habitable :**
70m²
- **Agencement intérieur :**
2 chambre(s), 2 salle(s) de douche, 2 WC, séjour 30m², salon, cuisine américaine, salle à manger, coin repas
- **Couchage - lit(s) :**
1 lit(s) double(s), 2 lit(s) simple(s)
- **Confort :**
T.V., jeux de société, prise antenne t.v., câble/satellite, accès internet haut débit, wifi, armoire, placard, penderie, sèche-cheveux, intégralement climatisé, chauffage central, stores, double-vitrage
- **Equipement ménager :**
Vaisselle/couverts, ustensiles et batterie de cuisine, cafetière, machine à café électrique, bouilloire électrique, grille-pain, presse-agrumes, cuisinière électrique, plaques de cuisson, four, micro-ondes, hotte aspirante, réfrigérateur, congélateur, lave-vaisselle, lave-linge, sèche-linge, aspirateur, fer à repasser, planche à repasser

Extérieur

- **Superficie du terrain :**
< 100m²
- **Installation extérieure :**
Terrasse 25m², solarium
- **Equipements extérieurs :**
Chaise(s) de jardin, desserte à roulette, parasol, 2 chaise(s) longue(s)



chambre d'ami

Services

- **Linge :**
Draps, Linge de toilette, Linge de maison, Couette(s), Oreiller(s)
- **Maison :**
Nettoyage de départ possible en sus (+95€), Transfert gare aéroport possible en sus (+65 €)

Informations pratiques

- **Informations pratiques**
Enfants bienvenus
Animaux refusés
Location non fumeur, couverture téléphonie mobile, transport personnel souhaitable
Eau : chaude/froide
Tension électrique : 220-240V / 50Hz
Alimentation électrique : secteur



salon

Album photos - 1



Agencement intérieur et commodités



séjour



séjour



cuisine américaine



salon

Album photos - 2



chambre d'ami



chambre d'ami



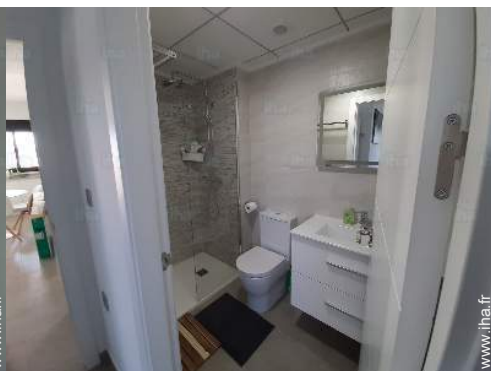
salle(s) de douche



chambre



chambre



salle(s) de douche



meuble extérieur



chaise(s) longue(s)



Piscine dans la résidence



Piscine dans la résidence

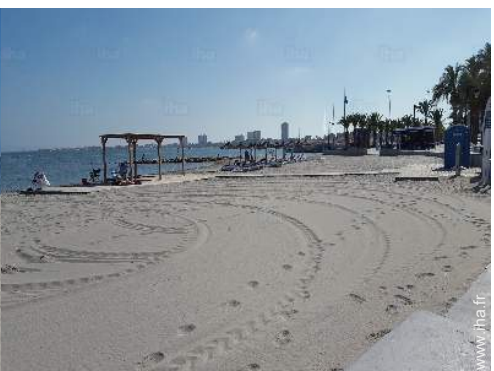
Album photos - 3



douche extérieure



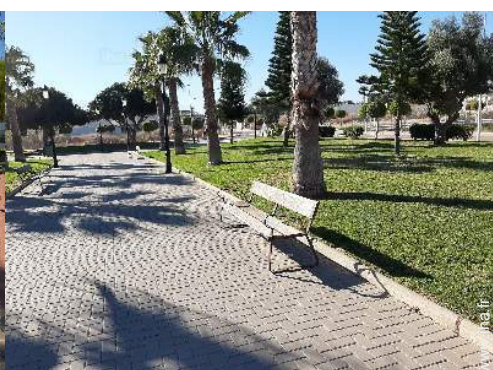
loisirs balnéaires à proximité



loisirs balnéaires à proximité



Cadre extérieur



Cadre extérieur



Résidence



plan général



Cadre extérieur



chemin de promenade



réserve naturelle



dispensaire

Localisation



Localisation & Accès



Coordonnées GPS en degrés, minutes, secondes: Latitude 37°50'8"N - Longitude 0°46'58"O (Hébergement)

Adresse

→ Calle Miguel Angel 11
30740 San Pedro del Pinatar

• Aéroport Murcia San Javier

→ Murcia (ville), Murcie, Espagne
→ Distance : 7,5km

• Aéroport Alicante

→ Alicante, Province d'Alicante,
Communauté Valencienne, Espagne
→ Distance : 53km

• Autoroute (sortie) AP7- afrit 774

→ Pilar de la Horadada, Province
d'Alicante, Communauté Valencienne,
Espagne
→ Distance : 2km

• Algezares : (15km)

- Carthagène : (30km)
- Pilar de la Horadada : (5km)

Contact

Langues
parlées



Location de vacances Murcie - Espagne "Villamar"

Calendrier des disponibilités - à partir de : mai 2021

Mai	S	D	L	Ma	Me	J	V	S	D	L	Ma	Me	J	V	S	D	L	Ma	Me	J	V	S	D	L	Ma	Me	J	V	S	D	L
2021	1	2	3	4	5	6	7	8	9	10	11	12	13	14	15	16	17	18	19	20	21	22	23	24	25	26	27	28	29	30	31

Juin	Ma	Me	J	V	S	D	L	Ma	Me	J	V	S	D	L	Ma	Me	J	V	S	D	L	Ma	Me	J	V	S	D	L	Ma	Me
2021	1	2	3	4	5	6	7	8	9	10	11	12	13	14	15	16	17	18	19	20	21	22	23	24	25	26	27	28	29	30

Juil	J	V	S	D	L	Ma	Me	J	V	S	D	L	Ma	Me	J	V	S	D	L	Ma	Me	J	V	S	D	L	Ma	Me	J	V	S
2021	1	2	3	4	5	6	7	8	9	10	11	12	13	14	15	16	17	18	19	20	21	22	23	24	25	26	27	28	29	30	31

Août	D	L	Ma	Me	J	V	S	D	L	Ma	Me	J	V	S	D	L	Ma	Me	J	V	S	D	L	Ma	Me	J	V	S	D	L	Ma
2021	1	2	3	4	5	6	7	8	9	10	11	12	13	14	15	16	17	18	19	20	21	22	23	24	25	26	27	28	29	30	31

Sep	Me	J	V	S	D	L	Ma	Me	J	V	S	D	L	Ma	Me	J	V	S	D	L	Ma	Me	J	V	S	D	L	Ma	Me	J
2021	1	2	3	4	5	6	7	8	9	10	11	12	13	14	15	16	17	18	19	20	21	22	23	24	25	26	27	28	29	30

Oct	V	S	D	L	Ma	Me	J	V	S	D	L	Ma	Me	J	V	S	D	L	Ma	Me	J	V	S	D	L	Ma	Me	J	V	S	D
2021	1	2	3	4	5	6	7	8	9	10	11	12	13	14	15	16	17	18	19	20	21	22	23	24	25	26	27	28	29	30	31

Nov	L	Ma	Me	J	V	S	D	L	Ma	Me	J	V	S	D	L	Ma	Me	J	V	S	D	L	Ma	Me	J	V	S	D	L	Ma
2021	1	2	3	4	5	6	7	8	9	10	11	12	13	14	15	16	17	18	19	20	21	22	23	24	25	26	27	28	29	30

Dec	Me	J	V	S	D	L	Ma	Me	J	V	S	D	L	Ma	Me	J	V	S	D	L	Ma	Me	J	V	S	D	L	Ma	Me	J	V
2021	1	2	3	4	5	6	7	8	9	10	11	12	13	14	15	16	17	18	19	20	21	22	23	24	25	26	27	28	29	30	31

Jan	S	D	L	Ma	Me	J	V	S	D	L	Ma	Me	J	V	S	D	L	Ma	Me	J	V	S	D	L	Ma	Me	J	V	S	D	L
2022	1	2	3	4	5	6	7	8	9	10	11	12	13	14	15	16	17	18	19	20	21	22	23	24	25	26	27	28	29	30	31

Fev	Ma	Me	J	V	S	D	L	Ma	Me	J	V	S	D	L	Ma	Me	J	V	S	D	L							
2022	1	2	3	4	5	6	7	8	9	10	11	12	13	14	15	16	17	18	19	20	21	22	23	24	25	26	27	28

■ Moyenne Saison
 ■ Haute Saison
 ■ Réserve
 ■ Basse Saison



Location de vacances
San Pedro del Pinatar - Espagne
"Villamar"

9

[Réserver](#)

Calendrier des disponibilités - à partir de : février 2022

Mar	Ma	Me	J	V	S	D	L	Ma	Me	J	V	S	D	L	Ma	Me	J	V	S	D	L	Ma	Me	J	V	S	D	L	Ma	Me	J
2022	1	2	3	4	5	6	7	8	9	10	11	12	13	14	15	16	17	18	19	20	21	22	23	24	25	26	27	28	29	30	31
-	-	-	-	-	-	-	-	-	-	-	-	-	-	-	-	-	-	-	-	-	-	-	-	-	-	-	-	-	-	-	

Avr	V	S	D	L	Ma	Me	J	V	S	D	L	Ma	Me	J	V	S	D	L	Ma	Me	J	V	S							
2022	1	2	3	4	5	6	7	8	9	10	11	12	13	14	15	16	17	18	19	20	21	22	23	24	25	26	27	28	29	30
-	-	-	-	-	-	-	-	-	-	-	-	-	-	-	-	-	-	-	-	-	-	-	-	-	-	-	-	-	-	

■ Moyenne Saison ■ Haute Saison ■ Réservé ■ Basse Saison

[Mois : Suivant >>](#)

Tarifs de location - Appartement - de 1 à 4 Personne(s)

Tarifs	Nuit	Week-end	Semaine	2 semaines	Mois
■ Basse Saison	90€	-	-	-	-
■ Moyenne Saison	95€	-	-	-	-
■ Haute Saison	100€	-	-	-	-

[Réserver](#)

Conditions de réservations

• Réservation

- Versement à la réservation : 25% du montant de la location
- Versement du solde : 2 semaines avant le séjour
- Caution demandée : 250€

• Location

- Charges comprises
- Taxe de séjour en sus
- Forfait ménage départ en sus : 95€

[▶ Réserver](#)

[▶ Contacter le propriétaire](#)

Contact

Langues parlées



Modes de paiement acceptés

- Virement bancaire • Espèces

Contactez directement les propriétaires

www.iha.fr
N° annonce
9419
>> Réserver <<

N° annonce 9419

www.iha.fr

