

# Location de vacances San Jorge "Finca Alegria"



**Villa**, individuel(le), de plain-pied, entrée individuelle

Cadre : naturel, rustique

Capacité : de 2 à 6 personne(s)

Chambre(s) : 3

Pièce(s) : 5

San Jorge - Province de Castellón - Communauté Valencienne  
Espagne

N° annonce 36443

Réservation : +31 (0) 638061806 (Pays Bas)

www.ihaf.fr



## Location de vacances



Villa, individuel(le), de plain-pied, entrée individuelle

- **Idéal pour famille, sportif(s)**
- **Vue** : panoramique, sans vis à vis, mer/océan, montagne, coucher de soleil exceptionnel, nocturne scintillante
- **Cadre** : naturel, rustique

## Les plus

- **Piscine** :  
Piscine privée, ronde (diamètre 5,50m), à débordement, accès par escalier, douche extérieure
- **Parking** :  
Parking non couvert : 4 sur le terrain.



terrasse

## Environnement & localisation



Mer



Golf

### Loisirs

#### • Loisirs à moins de 20 km / 12 miles :

Baignade, voile, golf, tennis, centre équitation, randonnée, excursion en bateau, karting, pêche

#### • Attraites et détente :

Bar/pub, discothèque, restaurant, cinéma, parc et jardin, réserve naturelle, centre d'exposition, galerie d'art, site historique, théâtre, festival, casino, centre de remise en forme

### Environnement

#### • Site :

Mer/océan 15km  
Plage de sable 15km  
Plage de galets 15km  
Plage de rocher 15km  
Plage de naturisme 20km  
Piscine publique 3km  
Court de tennis public 3km  
Parcours de golf 18 trous 5km  
Rivière 30km  
Plan d'eau 40km  
Lac 25km  
Forêt 3km  
Massif montagneux 25km  
Port de plaisance 15km  
Cale de mise à l'eau pour bateau 15km

#### • Commodités :

Centre village 3km  
Centre ville 15km  
Arrêt/station de bus 3km  
Liaison bus plage 3km  
Location de vélo/VTT 20km  
Location de moto/scooter 20km  
Location de voiture 15km  
Location de bateau 30km  
Boulangerie 3km  
Traiteur 15km  
Petits commerces 15km  
Super marché 15km  
Boutiques de luxe et marques 15km  
Salon de coiffure 3km  
Poste 15km  
Banque 15km  
Distributeur automatique de billets 3km  
Pharmacie 3km  
Médecin 3km  
Infirmière 3km  
Hôpital 15km



vue sud



vue nord-est



aménagement intérieur

## Intérieur

- **Capacité d'accueil :**

de 2 à 6 personne(s) (6 adultes)

- **Agencement intérieur :**

5 pièce(s), 3 chambre(s), 1 salle(s) de bain, 1 salle(s) de douche, 2 WC, séjour 30m<sup>2</sup>, cuisine indépendante, patio

- **Couchage - lit(s) :**

2 lit(s) double(s), 2 lit(s) simple(s), 1 canapé-lit(s) 1pers, 2 possibilité couchage(s) supplémentaire(s)

- **Confort :**

T.V., jeux de société, téléphone, câble/satellite, accès internet, wifi, penderie, sèche-cheveux, moustiquaire aux fenêtres, intégralement climatisé, ventilateur d'appoint, chauffage central, rideaux, double-vitrage, volets roulants

- **Equipement ménager :**

Vaisselle/couverts, ustensiles et batterie de cuisine, cafetière, machine à café électrique, bouilloire électrique, presse-agrumes, grille-viande, cuisinière électrique, plaques de cuisson, four, micro-ondes, friteuse électrique, hotte aspirante, réfrigérateur, congélateur, lave-vaisselle, lave-linge, aspirateur, fer à repasser, planche à repasser

## Extérieur

- **Installation extérieure :**

Terrasse 28m<sup>2</sup>, terrasse couverte 15m<sup>2</sup>, solarium 35m<sup>2</sup>, belvédère

- **Cadre extérieur :**

Terrain clos 1500m<sup>2</sup>, jardin 200m<sup>2</sup>, jardin paysagé > 1000m<sup>2</sup>

- **Equipements extérieurs :**

Cuisine extérieure, barbecue, table(s) de jardin, 10 chaise(s) de jardin, desserte à roulette, 6 chaise(s) longue(s), douche extérieure



terrasse couverte

## Services

- **Linge :**

Draps, Linge de toilette, Linge de maison, Draps de plage, Couette(s), Oreiller(s)

- **Maison :**

Entretien ménager possible en sus (1 fois/semaine +30€), Nettoyage de départ possible en sus (+95€), Entretien jardin/piscine, Parking, Transfert gare aéroport possible en sus (+100€)

## Informations pratiques

- **Informations pratiques**

Enfants bienvenus

Animaux refusés

Location non fumeur, couverture téléphonie mobile, transport personnel souhaitable

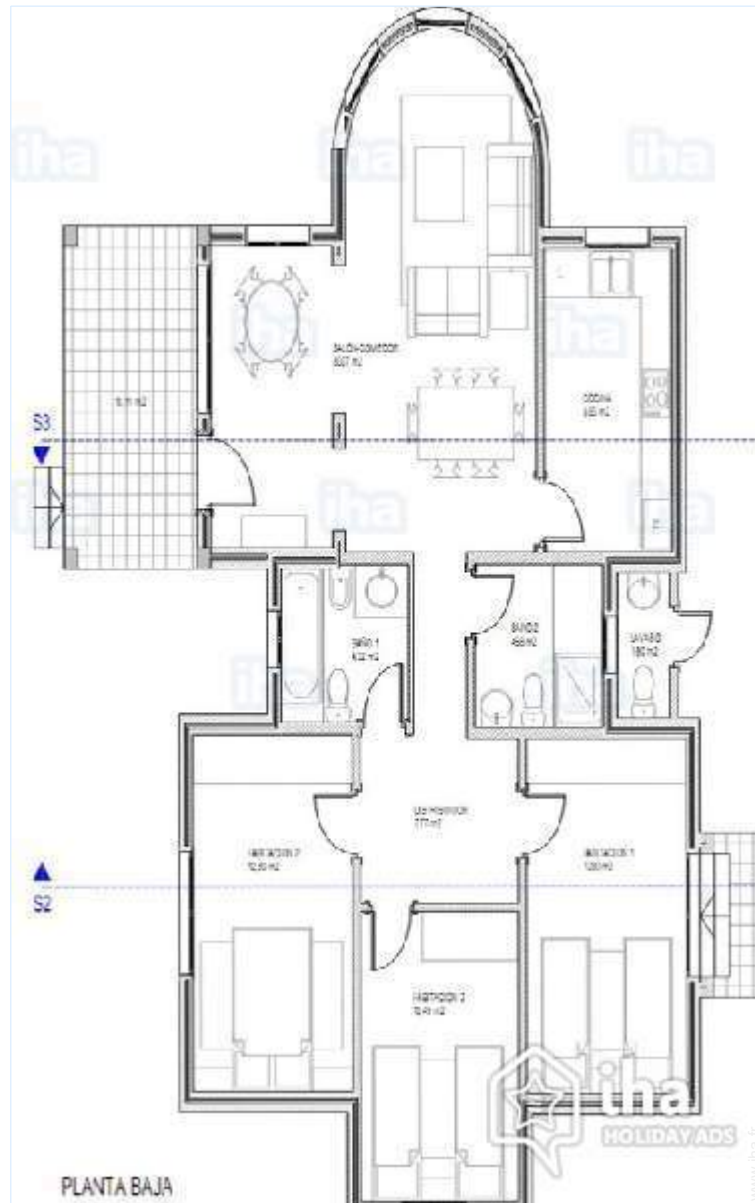
Eau : chaude/froide

Tension électrique : 220-240V / 50Hz



aménagement intérieur

Plan d'agencement



Album photos - 1



terrasse



vue nord-est



vue sud



aménagement intérieur



aménagement intérieur

Album photos - 2



terrasse couverte



cuisine indépendante



cuisine



chambre



chambre

Album photos - 3



chambre



chambre



salle(s) de bain



salle(s) de douche



vue depuis le jardin/parc

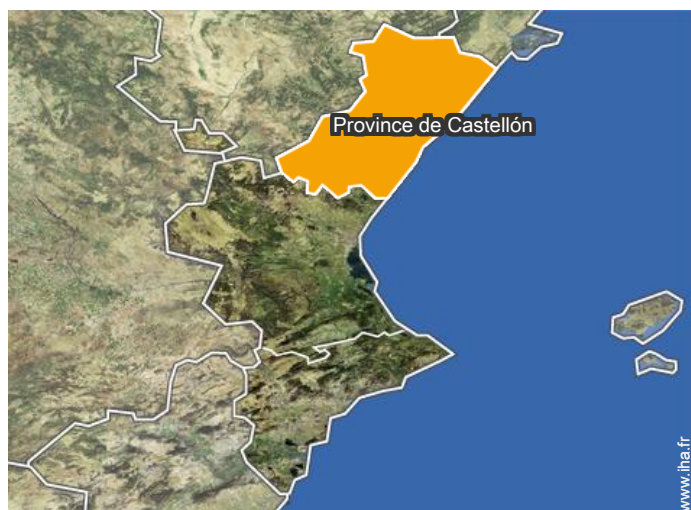


vue sur mer



vue ouest

### Localisation



### Localisation & Accès



Coordonnées GPS en degrés, minutes, secondes: Latitude 40°31'15"N - Longitude 0°20'13"E (Hébergement)

#### Adresse

→ Ptda Turnetes Poligono 15 Parcela 15  
12320 San Jorge

#### • Aéroport Reus

→ Reus, Province de Tarragone,  
Catalogne, Espagne  
→ Distance : 110km  
→ Temps : 1h15'

#### • Gare ferroviaire Vinaròs

→ Vinaròs, Province de Castellón,  
Communauté Valencienne, Espagne  
→ Distance : 14km  
→ Temps : 15'

#### • Autoroute (sortie) AP7

→ Ulldecona, Province de Tarragone,  
Catalogne, Espagne  
→ Distance : 20km

→ Temps : 20'

- Vinaròs : (15km)
- Valence : (160km)
- Barcelone : (210km)

### Contact

Langues  
parlées





Location de vacances  
San Jorge - Espagne  
"Finca Alegria"

Calendrier des disponibilités - à partir de : décembre 2017

Dec	V	S	D	L	Ma	Me	J	V	S	D	L	Ma	Me	J	V	S	D	L	Ma	Me	J	V	S	D	L	Ma	Me	J	V	S	D	
2017	1	2	3	4	5	6	7	8	9	10	11	12	13	14	15	16	17	18	19	20	21	22	23	24	25	26	27	28	29	30	31	

Jan	L	Ma	Me	J	V	S	D	L	Ma	Me	J	V	S	D	L	Ma	Me	J	V	S	D	L	Ma	Me	J	V	S	D	L	Ma	Me
2018	1	2	3	4	5	6	7	8	9	10	11	12	13	14	15	16	17	18	19	20	21	22	23	24	25	26	27	28	29	30	31
	-	-	-	-	-	-	-	-	-	-	-	-	-	-	-	-	-	-	-	-	-	-	-	-	-	-	-	-	-	-	-

Fev	J	V	S	D	L	Ma	Me	J	V	S	D	L	Ma	Me	J	V	S	D	L	Ma	Me	J	V	S	D	L	Ma	Me
2018	1	2	3	4	5	6	7	8	9	10	11	12	13	14	15	16	17	18	19	20	21	22	23	24	25	26	27	28
	-	-	-	-	-	-	-	-	-	-	-	-	-	-	-	-	-	-	-	-	-	-	-	-	-	-	-	-

Mar	J	V	S	D	L	Ma	Me	J	V	S	D	L	Ma	Me	J	V	S	D	L	Ma	Me	J	V	S	D	L	Ma	Me	J	V	S
2018	1	2	3	4	5	6	7	8	9	10	11	12	13	14	15	16	17	18	19	20	21	22	23	24	25	26	27	28	29	30	31
	-	-	-	-	-	-	-	-	-	-	-	-	-	-	-	-	-	-	-	-	-	-	-	-	-	-	-	-	-	-	-

Avr	D	L	Ma	Me	J	V	S	D	L	Ma	Me	J	V	S	D	L	Ma	Me	J	V	S	D	L	Ma	Me	J	V	S	D	L
2018	1	2	3	4	5	6	7	8	9	10	11	12	13	14	15	16	17	18	19	20	21	22	23	24	25	26	27	28	29	30
	-	-	-	-	-	-	-	-	-	-	-	-	-	-	-	-	-	-	-	-	-	-	-	-	-	-	-	-	-	-

Mai	Ma	Me	J	V	S	D	L	Ma	Me	J	V	S	D	L	Ma	Me	J	V	S	D	L	Ma	Me	J	V	S	D	L	Ma	Me	J
2018	1	2	3	4	5	6	7	8	9	10	11	12	13	14	15	16	17	18	19	20	21	22	23	24	25	26	27	28	29	30	31
	-	-	-	-	-	-	-	-	-	-	-	-	-	-	-	-	-	-	-	-	-	-	-	-	-	-	-	-	-	-	-

Juin	V	S	D	L	Ma	Me	J	V	S	D	L	Ma	Me	J	V	S	D	L	Ma	Me	J	V	S	D	L	Ma	Me	J	V	S
2018	1	2	3	4	5	6	7	8	9	10	11	12	13	14	15	16	17	18	19	20	21	22	23	24	25	26	27	28	29	30
	-	-	-	-	-	-	-	-	-	-	-	-	-	-	-	-	-	-	-	-	-	-	-	-	-	-	-	-	-	-

Juil	D	L	Ma	Me	J	V	S	D	L	Ma	Me	J	V	S	D	L	Ma	Me	J	V	S	D	L	Ma	Me	J	V	S	D	L	Ma
2018	1	2	3	4	5	6	7	8	9	10	11	12	13	14	15	16	17	18	19	20	21	22	23	24	25	26	27	28	29	30	31
	-	-	-	-	-	-	-	-	-	-	-	-	-	-	-	-	-	-	-	-	-	-	-	-	-	-	-	-	-	-	-

Août	Me	J	V	S	D	L	Ma	Me	J	V	S	D	L	Ma	Me	J	V	S	D	L	Ma	Me	J	V	S	D	L	Ma	Me	J	V
2018	1	2	3	4	5	6	7	8	9	10	11	12	13	14	15	16	17	18	19	20	21	22	23	24	25	26	27	28	29	30	31
	-	-	-	-	-	-	-	-	-	-	-	-	-	-	-	-	-	-	-	-	-	-	-	-	-	-	-	-	-	-	-

Sep	S	D	L	Ma	Me	J	V	S	D	L	Ma	Me	J	V	S	D	L	Ma	Me	J	V	S	D	L	Ma	Me	J	V	S	D
2018	1	2	3	4	5	6	7	8	9	10	11	12	13	14	15	16	17	18	19	20	21	22	23	24	25	26	27	28	29	30
	-	-	-	-	-	-	-	-	-	-	-	-	-	-	-	-	-	-	-	-	-	-	-	-	-	-	-	-	-	-

Location de vacances  
Communauté Valencienne - San Jorge  
"Finca Alegria"

10  
[Réserver](#)




Calendrier des disponibilités - à partir de : septembre 2018

Oct	L	Ma	Me	J	V	S	D	L	Ma	Me	J	V	S	D	L	Ma	Me	J	V	S	D	L	Ma	Me							
2018	1	2	3	4	5	6	7	8	9	10	11	12	13	14	15	16	17	18	19	20	21	22	23	24	25	26	27	28	29	30	31
	-	-	-	-	-	-	-	-	-	-	-	-	-	-	-	-	-	-	-	-	-	-	-	-	-	-	-	-	-	-	

Nov	J	V	S	D	L	Ma	Me	J	V	S	D	L	Ma	Me	J	V	S	D	L	Ma	Me	J	V							
2018	1	2	3	4	5	6	7	8	9	10	11	12	13	14	15	16	17	18	19	20	21	22	23	24	25	26	27	28	29	30
	-	-	-	-	-	-	-	-	-	-	-	-	-	-	-	-	-	-	-	-	-	-	-	-	-	-	-	-	-	

[Mois : Suivant >>](#)

Tarifs de location - Villa - de 2 à 6 Personne(s)

Tarifs	Nuit	Week-end	Semaine	2 semaines	Mois
 Basse Saison	86€ (Samedi) > 7	-	650€	-	-
 Moyenne Saison	108€ > 7	-	800€	-	-
 Haute Saison	136€ (Samedi) > 7	-	980€ (Samedi)	-	-

(Jour d'arrivée) > Minimum Nuit

[Réserver](#)

Conditions de réservations

• Réservation

- Versement à la réservation : 30% du montant de la location
- Versement du solde : 2 mois avant le séjour
- Caution demandée : 250€

• Location

- Charges comprises
- Taxe de séjours incluse
- Forfait ménage départ en sus : 95€

[▶ Réserver](#)

[▶ Contacter le propriétaire](#)

Modes de paiement acceptés

- Virement bancaire

Contactez directement les propriétaires

[www.iha.fr](http://www.iha.fr)  
N° annonce  
36443  
>> Réserver <<

Contact

Langues parlées



N° annonce 36443

[www.iha.fr](http://www.iha.fr)

