

Location de vacances Sainte Lucie de Porto Vecchio "Bambou"

BAMBOU accès direct plage et mer, du bout du jardin!



Villa, mitoyen(ne), de plain-pied, entrée individuelle, dans un(e) Propriété privée

Cadre : calme, les pieds dans l'eau

Capacité : de 1 à 5 personne(s)

Chambre(s) : 2

Sainte Lucie de Porto Vecchio - Corse du Sud (2A) - Corse
France

Réservation : +33 (0) 495714248 (France)

N° annonce 882

www.iha.fr



Location de vacances



Villa, mitoyen(ne), de plain-pied, entrée individuelle, dans un(e) Propriété privée

- **Idéal pour tout public, famille**
- **Vue** : dégagée, sans vis à vis, mer/océan, campagne, jardin/parc, coucher de soleil exceptionnel
- **Cadre** : calme, les pieds dans l'eau
- **Exposition** : Sud-ouest

" logement à 35 m de la mer et plage d'accès aisé, terrain plat. Jardin fermé pour les enfants et les animaux. Il a : 2 chambres climatisées pour 5 personnes, avec 2 lits à 2 places et 1 lit à 1 place, voir photos! séjour avec TV/ TNT; cuisine bien équipée : lavalinge, lave-vaisselle, micro-onde, cafetière élect- aspirateur! salle d'eau avec douche, lavabo, wc, 1 douche extérieure, barbecue en dur, terrasse en bois au sol et toit en tuiles, wifi gratuit, vue mer. Accès à la piscine de la résidence à 150 m. "

Les plus

- **Piscine** :
Piscine dans la résidence, à débordement, sécurité enfant, douche extérieure
- **Parking** :
Parking non couvert : 4 sur le terrain.
- **Equipements bébé** :
Chaise bébé, baignoire bébé, pot bébé, poussette

Privilèges :
Accès direct plage

Environnement & localisation



Mer



Equitation



Pêche

" tous les sports de mer : plongée, planche à voile, surf, paddle, ski nautique! rivière à 10 mn avec activités accrobranches, montagnes à 3/4 d'heure village de l'Ospedale avec barrage, aiguilles de Bavella à 1h 15. Village de Zonza à 1h avec de nombreux restaurants. "

Loisirs

• Loisirs à moins de 20 km / 12 miles :

Baignade, Pédalo, plongée avec tuba, plongée sous-marine, plongée en scaphandre, bouée tractée, ski nautique, jet ski, surf, planche à voile, voile, kite surf, tennis, centre équitation, poney club, parachute ascensionnel, ULM, excursion en bateau, balade à cheval, pêche, pêche au gros, pêche à la ligne, pêche sous-marine

• Encadrement :

École de voile, école de plongée, école de tennis

• Attraites et détente :

Restaurant, cinéma d'été, site historique, antiquité & brocante, cave et dégustation de vin, ferme Bio

Environnement

• Site :

Plage de sable <50m
Plage de galets 200m
Plage de rocher 500m
Parcours de golf 9 trous 20km
Parcours de golf 18 trous 40km
Spot de surf 100m
Cascade 50km
Rivière 2km
Massif montagneux 25km
Port de plaisance 4km
Via ferrata >50km



cuisine



salle(s) de douche



séjour

Extérieur

- **Superficie du terrain :**
600m²
- **Installation extérieure :**
Terrasse couverte
- **Cadre extérieur :**
Cour privée, terrain clos, jardin, pelouse
- **Equipements extérieurs :**
Salon d'été, barbecue, table(s) de jardin, chaise(s) de jardin, parasol, salon de jardin, 4 transat(s), douche extérieure



chambre principale

Intérieur

- **Capacité d'accueil :**
de 1 à 5 personne(s) (2 adultes, 3 enfant(s))
- **Superficie habitable :**
60m²
- **Agencement intérieur :**
2 chambre(s), 1 salle(s) de douche, 1 WC, séjour, salon, cuisine américaine
- **Couchage - lit(s) :**
2 lit(s) double(s), 1 lits superposés, 1 lit(s) bébé
- **Confort :**
T.V., lecteur DVD, collection de livres, prise antenne t.v., accès internet, accès internet haut débit, wifi, armoire, penderie, sèche-cheveux, partiellement climatisé, chauffage électrique, baie vitrée, rideaux, double-vitrage
- **Equipement ménager :**
Vaisselle/couverts, ustensiles et batterie de cuisine, cafetière, machine à café électrique, bouilloire électrique, grille-pain, presse-agrumes, crêpière, plaques de cuisson, four, micro-ondes, hotte aspirante, réfrigérateur, congélateur, lave-vaisselle, lave-linge, aspirateur, fer à repasser, planche à repasser

Services

- **Linge :**
Draps (1 fois/semaine), Linge de toilette possible en sus, Linge de maison possible en sus, Couverture(s), Oreiller(s)
- **Maison :**
Entretien ménager possible en sus, Nettoyage de départ possible en sus, Parking
- **Personnel :**
Personnel de maison possible en sus

Informations pratiques

- **Informations pratiques**
Enfants bienvenus
Animaux acceptés
Couverture téléphonie mobile, transport personnel souhaitable
Eau : chaude/froide
Tension électrique : 110-120V / 60Hz



séjour

Album photos - 1



salle(s) de douche



cuisine



séjour



séjour

Album photos - 2



chambre principale



chambre enfant



séjour



plage de sable



Mer

Localisation



Localisation & Accès

" à 4kms du village de Ste Lucie de Porto-vecchio, à 15 km de Porto-vecchio-à 45 minutes de l'aéroport de Figari: une dmii heure du port de Portovecchio. A 2 h de Bastia et Propriano. "



Coordonnées GPS en degrés, minutes, secondes: Latitude 41°41'31"N - Longitude 9°22'58"E (Hébergement)

Adresse

→ Vardiola
20144 Sainte Lucie de Porto Vecchio

● Aéroport Figari Sud Corse

→ Figari, Corse du Sud, Corse, France
→ Distance : 40km
→ Temps : 45'

● Gare maritime Porto Vecchio

→ Porto Vecchio, Corse du Sud, Corse, France
→ Distance : 18km
→ Temps : 20'

● Gare routière (bus) Sainte Lucie de Porto Vecchio

→ Sainte Lucie de Porto Vecchio, Corse du

Sud, Corse, France

→ Distance : 4km

→ Temps : 5'

● Porto Vecchio : (20km)

Contact

Langues parlées



Location de vacances
 Sainte Lucie de Porto Vecchio - France
"Bambou"

7
[Réserver](#)

Calendrier des disponibilités - à partir de : mars 2019

Mar	V	S	D	L	Ma	Me	J	V	S	D	L	Ma	Me	J	V	S	D	L	Ma	Me	J	V	S	D	L	Ma	Me	J	V	S	D	
2019	1	2	3	4	5	6	7	8	9	10	11	12	13	14	15	16	17	18	19	20	21	22	23	24	25	26	27	28	29	30	31	

Avr	L	Ma	Me	J	V	S	D	L	Ma	Me	J	V	S	D	L	Ma	Me	J	V	S	D	L	Ma	Me	J	V	S	D	L	Ma
2019	1	2	3	4	5	6	7	8	9	10	11	12	13	14	15	16	17	18	19	20	21	22	23	24	25	26	27	28	29	30
	-	-	-	-	-	-	-	-	-	-	-	-	-	-	-	-	-	-	-	-	-	-	-	-	-	-	-	-	-	-

Mai	Me	J	V	S	D	L	Ma	Me	J	V	S	D	L	Ma	Me	J	V	S	D	L	Ma	Me	J	V	S	D	L	Ma	Me	J	V
2019	1	2	3	4	5	6	7	8	9	10	11	12	13	14	15	16	17	18	19	20	21	22	23	24	25	26	27	28	29	30	31
	-	-	-	-	-	-	-	-	-	-	-	-	-	-	-	-	-	-	-	-	-	-	-	-	-	-	-	-	-	-	-

Juin	S	D	L	Ma	Me	J	V	S	D	L	Ma	Me	J	V	S	D	L	Ma	Me	J	V	S	D	L	Ma	Me	J	V	S	D	
2019	1	2	3	4	5	6	7	8	9	10	11	12	13	14	15	16	17	18	19	20	21	22	23	24	25	26	27	28	29	30	
	-	-	-	-	-	-	-	-	-	-	-	-	-	-	-	-	-	-	-	-	-	-	-	-	-	-	-	-	-	-	-

Juil	L	Ma	Me	J	V	S	D	L	Ma	Me	J	V	S	D	L	Ma	Me	J	V	S	D	L	Ma	Me	J	V	S	D	L	Ma	Me
2019	1	2	3	4	5	6	7	8	9	10	11	12	13	14	15	16	17	18	19	20	21	22	23	24	25	26	27	28	29	30	31
	-	-	-	-	-	-	-	-	-	-	-	-	-	-	-	-	-	-	-	-	-	-	-	-	-	-	-	-	-	-	-

Août	J	V	S	D	L	Ma	Me	J	V	S	D	L	Ma	Me	J	V	S	D	L	Ma	Me	J	V	S	D	L	Ma	Me	J	V	S
2019	1	2	3	4	5	6	7	8	9	10	11	12	13	14	15	16	17	18	19	20	21	22	23	24	25	26	27	28	29	30	31
	-	-	-	-	-	-	-	-	-	-	-	-	-	-	-	-	-	-	-	-	-	-	-	-	-	-	-	-	-	-	-

Sep	D	L	Ma	Me	J	V	S	D	L	Ma	Me	J	V	S	D	L	Ma	Me	J	V	S	D	L	Ma	Me	J	V	S	D	L
2019	1	2	3	4	5	6	7	8	9	10	11	12	13	14	15	16	17	18	19	20	21	22	23	24	25	26	27	28	29	30
	-	-	-	-	-	-	-	-	-	-	-	-	-	-	-	-	-	-	-	-	-	-	-	-	-	-	-	-	-	-

Oct	Ma	Me	J	V	S	D	L	Ma	Me	J	V	S	D	L	Ma	Me	J	V	S	D	L	Ma	Me	J	V	S	D	L	Ma	Me	J
2019	1	2	3	4	5	6	7	8	9	10	11	12	13	14	15	16	17	18	19	20	21	22	23	24	25	26	27	28	29	30	31
	-	-	-	-	-	-	-	-	-	-	-	-	-	-	-	-	-	-	-	-	-	-	-	-	-	-	-	-	-	-	-

Nov	V	S	D	L	Ma	Me	J	V	S	D	L	Ma	Me	J	V	S	D	L	Ma	Me	J	V	S	D	L	Ma	Me	J	V	S
2019	1	2	3	4	5	6	7	8	9	10	11	12	13	14	15	16	17	18	19	20	21	22	23	24	25	26	27	28	29	30
	-	-	-	-	-	-	-	-	-	-	-	-	-	-	-	-	-	-	-	-	-	-	-	-	-	-	-	-	-	-

Dec	D	L	Ma	Me	J	V	S	D	L	Ma	Me	J	V	S	D	L	Ma	Me	J	V	S	D	L	Ma	Me	J	V	S	D	L	Ma
2019	1	2	3	4	5	6	7	8	9	10	11	12	13	14	15	16	17	18	19	20	21	22	23	24	25	26	27	28	29	30	31
	-	-	-	-	-	-	-	-	-	-	-	-	-	-	-	-	-	-	-	-	-	-	-	-	-	-	-	-	-	-	-

 Réserve

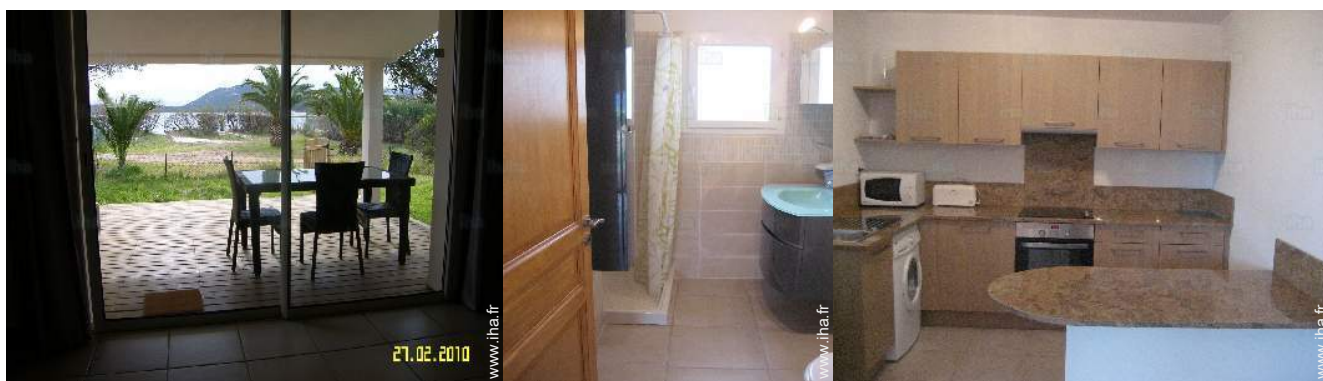
Calendrier des disponibilités - à partir de : décembre 2019

Jan	Me	J	V	S	D	L	Ma	Me	J	V	S	D	L	Ma	Me	J	V	S	D	L	Ma	Me	J	V							
2020	1	2	3	4	5	6	7	8	9	10	11	12	13	14	15	16	17	18	19	20	21	22	23	24	25	26	27	28	29	30	31
-	-	-	-	-	-	-	-	-	-	-	-	-	-	-	-	-	-	-	-	-	-	-	-	-	-	-	-	-	-	-	

Fev	S	D	L	Ma	Me	J	V	S	D	L	Ma	Me	J	V	S	D	L	Ma	Me	J	V	S							
2020	1	2	3	4	5	6	7	8	9	10	11	12	13	14	15	16	17	18	19	20	21	22	23	24	25	26	27	28	29
-	-	-	-	-	-	-	-	-	-	-	-	-	-	-	-	-	-	-	-	-	-	-	-	-	-	-	-	-	-

Réservé

Mois : Suivant >>



salle(s) de douche

cuisine

Conditions de réservations

• Réservation

- Versement à la réservation
- Versement du solde : à la remise des clefs
- Caution demandée

• Location

- Charges comprises
- Taxe de séjour en sus
- Forfait ménage départ en sus : 45€
- Prévoir supplément pour : - bébé

▶ Réserver

▶ Contacter le propriétaire

Contact

Langues parlées



Modes de paiement acceptés

- Mandat postal international
- Virement bancaire
- Chèque bancaire
- Chèque de banque
- Espèces
- Chèque vacances

Contactez directement les propriétaires

www.iha.fr
N° annonce
882
>> Réserver <<