

# Location de vacances Saint Pierre "O Jardin de Merla"

Somptueuse Villa -Piscine et Jacuzzi chauffés - Sauna - Hammam - Salle de sport JUSQU'A 16 personnes (4 couples + les enfants) - 7 jours minimum de location



Villa, individuel(le), de 1 étage, entrée individuelle, dans un(e) Lotissement de standing

Cadre : luxueux, paradisiaque

Capacité : de 1 à 16 personne(s)

Chambre(s) : 5

Pièce(s) : 11

Saint Pierre

La Réunion (île de)

N° annonce 51892

Réservation : +262 (0) 6 92 60 64 54 (La Réunion (île de))

www.iha.fr



## Location de vacances



Villa, individuel(le), de 1 étage, entrée individuelle, dans un(e) Lotissement de standing

### • Idéal pour tout public, plusieurs familles

- **Vue :** panoramique, sans vis à vis, piscine, coucher de soleil exceptionnel, nocturne scintillante
- **Cadre :** luxueux, paradisiaque
- **Exposition :** Sud-ouest

" Somptueuse Villa neuve (d'une capacité maximum de 16 personnes) dans un quartier résidentiel au cœur de Saint Pierre, la Capitale du Sud, pour un séjour d'exception. Située à 1,5 Km de port de plaisance de Saint pierre. A peine 3-4 minutes en voiture des plages (ou 15 minutes à pied) et du front de mer de Saint pierre Cette villa a été pensée et conçue exclusivement pour la location de vacances, et a été décorée par une architecte d'intérieur. Elle comporte 4 chambres doubles climatisées, 1 grande chambre climatisée avec 8 couchages et un vidéo projecteur, 4 salles de bain, 3 wc, cuisine équipée, un salon, un séjour, une très grande varangue de 50 m<sup>2</sup> Une salle de sport (climatisée) – Un Sauna – Un Hammam – une douche extérieure. Une pièce Zen pour vous faire masser. Une piscine (chauffée) en pierre– Un Jacuzzi chauffé. Un vidéo projecteur avec console avec PS3 (et nombreux jeux) Télévision avec console PS4 (et nombreux jeux), Canal Satellite et Canal +BBQ Weber – Table de Ping Pong. Accès internet illimité et wifi dans toutes les pièces. Téléphone gratuit vers la métropole (fixes et portables) Une séance collective de sport, animée par un Coach, vous est offerte pendant votre séjour La villa vous propose de nombreux services à domicile (Coach sportif, Massages, Cuisinier ayant travaillé chez des chefs étoilés, Plats créoles, Baby sitting. "

## Les plus

- **Piscine :**

Piscine privée, rectangulaire (longueur 8,50m, largeur 4m), chauffée, douche extérieure

### • Parking :

Parking non couvert : 2 dans la résidence, 2 sur le terrain.

### • Avantages :

Sauna, hammam, jacuzzi, table de massage, machine(s) de musculation, table de ping-pong, raquette(s) de ping-pong

### • Equipements bébé :

Chaise bébé

## Environnement & localisation



Mer

" Au coeur de la capital du sud de La Réunion - Vous serez à 3 minutes en voiture du centre de saint pierre, des ses plages, commerces, restaurants etc. La résidence dans laquelle se trouve est calme - Et en même temps proche de tous les axes routiers nécessaires pour se balader sur l'île "

## Loisirs

### • Loisirs à moins de 20 km / 12 miles :

Baignade, plongée avec tuba, plongée sous-marine, bouée tractée, ski nautique, jet ski, voile, kite surf, golf, tennis, squash, chemin de promenade, sentier côtier/forestier, randonnée, escalade, varappe, VTT (itinéraire circuit), parachute ascensionnel, parachutisme, parapente, ULM, aéronautique (terrain club), excursion en bateau, balade à cheval, rollers/patins à roulette (circuit), skate board (rampe), karting, paint ball, pêche au gros, terrain de pétanque

### • Encadrement :

École de plongée, école d'équitation

## Environnement

### • Site :

Mer/océan 1,5km  
Plage de sable 1,5km  
Parcours de golf 18 trous 15km  
Spot de surf 25km



terrasse couverte





### Extérieur

- **Superficie du terrain :**  
600m<sup>2</sup>
- **Installation extérieure :**  
Terrasse couverte 50m<sup>2</sup>
- **Cadre extérieur :**  
Cour privée, terrain clos, jardin, jardin paysagé, pelouse
- **Equipements extérieurs :**  
Barbecue à gaz, table(s) de jardin, 16 chaise(s) de jardin, 4 transat(s), douche extérieure



### Intérieur

- **Capacité d'accueil :**  
de 1 à 16 personne(s)
- **Superficie habitable :**  
300m<sup>2</sup>
- **Agencement intérieur :**  
11 pièce(s), 5 chambre(s), 4 salle(s) de bain, 1 salle(s) de douche, 3 WC, séjour, salon, cuisine indépendante, salle à manger, coin repas, salon télévision, salle de sport, cellier, véranda
- **Couchage - lit(s) :**  
4 lit(s) double(s), 2 canapé-lit(s) 2 pers, 4 lit tiroir 1 pers, 1 lit(s) bébé
- **Confort :**  
T.V., home cinéma, chaîne hifi, magnétoscope, lecteur DVD, jeux vidéo, jeux de société, téléphone, câble/satellite, accès internet, accès internet haut débit, wifi, placard, coffre sécurisé, partiellement climatisé, baie vitrée, rideaux, volets automatiques, interphone, digicode, alarme vol, alarme feu sécurité, portail télécommandé, portail à digicode
- **Equipement ménager :**  
Vaisselle/couverts, ustensiles et batterie de cuisine, cafetière, machine à café électrique, machine à café espresso, bouilloire électrique, grille-pain, presse-agrumes, robot ménager, cuisinière électrique, plaques de cuisson, four, micro-ondes, hotte aspirante, réfrigérateur, congélateur, machine à glaçon/ice maker, lave-vaisselle, linge, aspirateur, fer à repasser, planche à repasser

### Services

- **Linge :**  
Draps, Linge de toilette, Linge de maison, Draps de plage, Couverture(s), Couette(s), Oreiller(s)
- **Maison :**  
Entretien ménager, Nettoyage de départ, Entretien jardin/piscine, Parking
- **Personnel :**  
Cuisinier/ière(s) possible en sus, Garde d'enfant possible en sus, Massage possible en sus
- **Restauration :**  
Préparation repas local possible en sus, Préparation panier pique-nique possible en sus

### Informations pratiques

- **Informations pratiques**  
Enfants bienvenus  
Animaux refusés  
Couverture téléphonie mobile  
Eau : chaude/froide  
Tension électrique : 220-240V / 50Hz  
Alimentation électrique : secteur
- **Accueil de personne handicapée**  
Accès fauteuil roulant



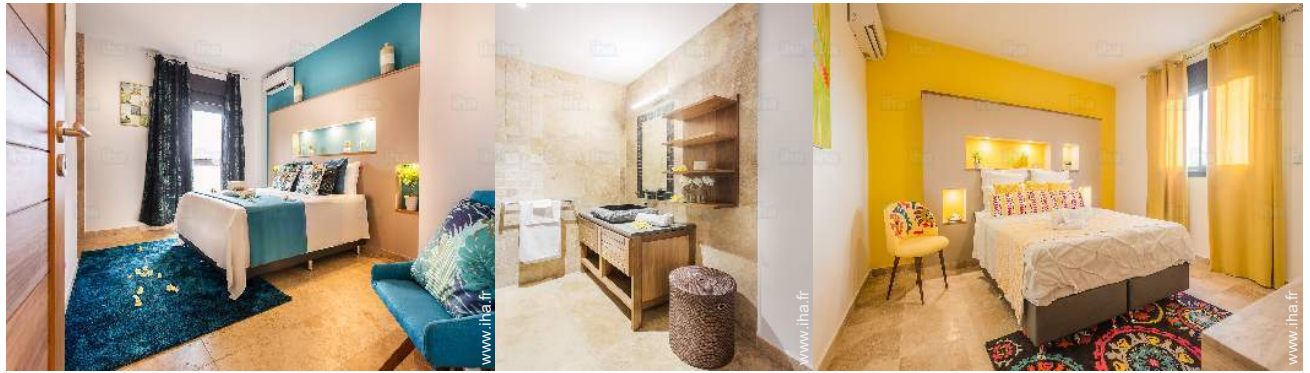
Album photos - 1



terrasse couverte



Album photos - 2



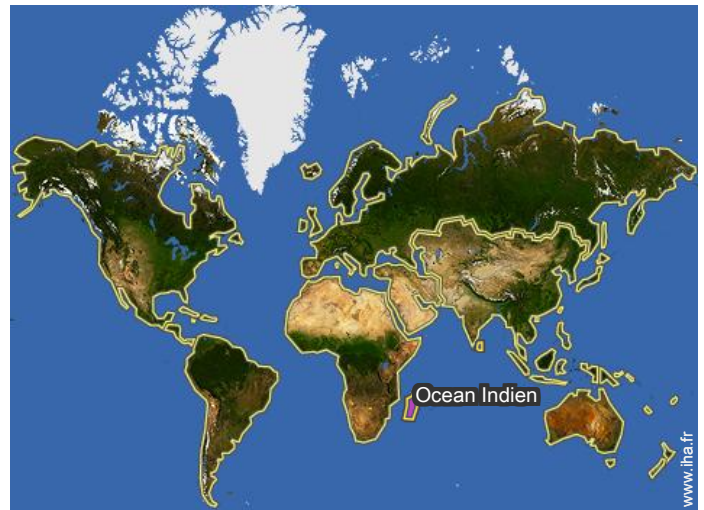
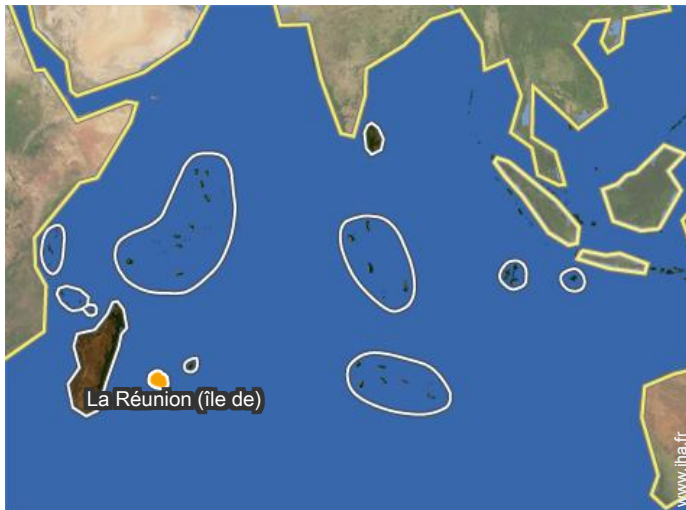
chambre



Album photos - 3



## Localisation



## Localisation & Accès

" Vous êtes à 1500 m de la plage et du centre de Saint Pierre "



Coordonnées GPS en degrés, minutes, secondes: Latitude 21°20'8"S - Longitude 55°29'5"E (Hébergement)

### Adresse

→ 7 Rue des Canots  
97410 Saint Pierre

#### • Aéroport Roland Garros

→ Saint Denis (Réunion), La Réunion (île de)  
→ Distance : 90km  
→ Temps : 1h15'

#### • Gare routière (bus) Saint Pierre

→ Saint Pierre, La Réunion (île de)  
→ Distance : 2km  
→ Temps : 15'

#### • Autoroute (sortie) Saint Pierre Bassin Plat Terre Sainte

→ Saint Pierre, La Réunion (île de)  
→ Distance : 200m  
→ Temps : 5'

- Saint Pierre : (1,5km)
- Saint Leu : (32km)
- Cilaos : (48km)

## Contact

Langues parlées



Location de vacances  
Saint Pierre - La Réunion (île de)  
"O Jardin de Merla"

Calendrier des disponibilités - à partir de : avril 2018

Avr	D	L	Ma	Me	J	V	S	D	L	Ma	Me	J	V	S	D	L	Ma	Me	J	V	S	D	L	Ma	Me	J	V	S	D	L
2018	1	2	3	4	5	6	7	8	9	10	11	12	13	14	15	16	17	18	19	20	21	22	23	24	25	26	27	28	29	30
																								-	-	-	-	-	-	-

Mai	Ma	Me	J	V	S	D	L	Ma	Me	J	V	S	D	L	Ma	Me	J	V	S	D	L	Ma	Me	J	V	S	D	L	Ma	Me	J
2018	1	2	3	4	5	6	7	8	9	10	11	12	13	14	15	16	17	18	19	20	21	22	23	24	25	26	27	28	29	30	31
	-	-	-	-	-	-	-	-	-	-	-	-	-	-	-	-	-	-	-	-	-	-	-	-	-	-	-	-	-	-	-

Juin	V	S	D	L	Ma	Me	J	V	S	D	L	Ma	Me	J	V	S	D	L	Ma	Me	J	V	S	D	L	Ma	Me	J	V	S
2018	1	2	3	4	5	6	7	8	9	10	11	12	13	14	15	16	17	18	19	20	21	22	23	24	25	26	27	28	29	30
	-	-	-	-	-	-	-	-	-	-	-	-	-	-	-	-	-	-	-	-	-	-	-	-	-	-	-	-	-	-

Juil	D	L	Ma	Me	J	V	S	D	L	Ma	Me	J	V	S	D	L	Ma	Me	J	V	S	D	L	Ma	Me	J	V	S	D	L	Ma
2018	1	2	3	4	5	6	7	8	9	10	11	12	13	14	15	16	17	18	19	20	21	22	23	24	25	26	27	28	29	30	31
	-	-	-	-	-	-	-	-	-	-	-	-	-	-	-	-	-	-	-	-	-	-	-	-	-	-	-	-	-	-	-

Août	Me	J	V	S	D	L	Ma	Me	J	V	S	D	L	Ma	Me	J	V	S	D	L	Ma	Me	J	V	S	D	L	Ma	Me	J	V
2018	1	2	3	4	5	6	7	8	9	10	11	12	13	14	15	16	17	18	19	20	21	22	23	24	25	26	27	28	29	30	31
	-	-	-	-	-	-	-	-	-	-	-	-	-	-	-	-	-	-	-	-	-	-	-	-	-	-	-	-	-	-	-

Sep	S	D	L	Ma	Me	J	V	S	D	L	Ma	Me	J	V	S	D	L	Ma	Me	J	V	S	D	L	Ma	Me	J	V	S	D
2018	1	2	3	4	5	6	7	8	9	10	11	12	13	14	15	16	17	18	19	20	21	22	23	24	25	26	27	28	29	30
	-	-	-	-	-	-	-	-	-	-	-	-	-	-	-	-	-	-	-	-	-	-	-	-	-	-	-	-	-	-

Oct	L	Ma	Me	J	V	S	D	L	Ma	Me	J	V	S	D	L	Ma	Me	J	V	S	D	L	Ma	Me	J	V	S	D	L	Ma	Me
2018	1	2	3	4	5	6	7	8	9	10	11	12	13	14	15	16	17	18	19	20	21	22	23	24	25	26	27	28	29	30	31
	-	-	-	-	-	-	-	-	-	-	-	-	-	-	-	-	-	-	-	-	-	-	-	-	-	-	-	-	-	-	-

Nov	J	V	S	D	L	Ma	Me	J	V	S	D	L	Ma	Me	J	V	S	D	L	Ma	Me	J	V	S	D	L	Ma	Me	J	V
2018	1	2	3	4	5	6	7	8	9	10	11	12	13	14	15	16	17	18	19	20	21	22	23	24	25	26	27	28	29	30
	-	-	-	-	-	-	-	-	-	-	-	-	-	-	-	-	-	-	-	-	-	-	-	-	-	-	-	-	-	-

Dec	S	D	L	Ma	Me	J	V	S	D	L	Ma	Me	J	V	S	D	L	Ma	Me	J	V	S	D	L	Ma	Me	J	V	S	D	L
2018	1	2	3	4	5	6	7	8	9	10	11	12	13	14	15	16	17	18	19	20	21	22	23	24	25	26	27	28	29	30	31
	-	-	-	-	-	-	-	-	-	-	-	-	-	-	-	-	-	-	-	-	-	-	-	-	-	-	-	-	-	-	-

Jan	Ma	Me	J	V	S	D	L	Ma	Me	J	V	S	D	L	Ma	Me	J	V	S	D	L	Ma	Me	J	V	S	D	L	Ma	Me	J
2019	1	2	3	4	5	6	7	8	9	10	11	12	13	14	15	16	17	18	19	20	21	22	23	24	25	26	27	28	29	30	31
	-	-	-	-	-	-	-	-	-	-	-	-	-	-	-	-	-	-	-	-	-	-	-	-	-	-	-	-	-	-	-

Moyenne Saison



Location de vacances  
Saint Pierre - La Réunion (île de)  
"O Jardin de Merla"

9  
[Réserver](#)

Calendrier des disponibilités - à partir de : janvier 2019

Fev	V	S	D	L	Ma	Me	J	V	S	D	L	Ma	Me	J	V	S	D	L	Ma	Me	J	V	S	D	L	Ma	Me	J
2019	1	2	3	4	5	6	7	8	9	10	11	12	13	14	15	16	17	18	19	20	21	22	23	24	25	26	27	28
-	-	-	-	-	-	-	-	-	-	-	-	-	-	-	-	-	-	-	-	-	-	-	-	-	-	-	-	-

Mar	V	S	D	L	Ma	Me	J	V	S	D	L	Ma	Me	J	V	S	D	L	Ma	Me	J	V	S	D	L	Ma	Me	J	V	S	D
2019	1	2	3	4	5	6	7	8	9	10	11	12	13	14	15	16	17	18	19	20	21	22	23	24	25	26	27	28	29	30	31
-	-	-	-	-	-	-	-	-	-	-	-	-	-	-	-	-	-	-	-	-	-	-	-	-	-	-	-	-	-	-	-

Moyenne Saison

[Mois : Suivant >>](#)

Tarifs de location - Villa - de 1 à 16 Personne(s)

Tarifs	Nuit	Week-end	Semaine	2 semaines	Mois
<input type="checkbox"/> Basse Saison	-	-	2200€	-	-
<input type="checkbox"/> Moyenne Saison	-	-	2450€	-	-
<input type="checkbox"/> Haute Saison	-	-	3500€	-	-

[Réserver](#)

Conditions de réservations

• Réservation

- Versement à la réservation : 30% du montant de la location
- Versement du solde : 1 mois avant le séjour
- Caution demandée : 3500€

• Location

- Charges comprises
- Taxe de séjours incluse
- Forfait ménage départ inclus

[▶ Réserver](#)

[▶ Contacter le propriétaire](#)

Modes de paiement acceptés

- Virement bancaire

Contactez directement les propriétaires

[www.iha.fr](http://www.iha.fr)  
N° annonce  
51892  
>> Réserver <<

Contact

Langues parlées



N° annonce 51892

[www.iha.fr](http://www.iha.fr)

