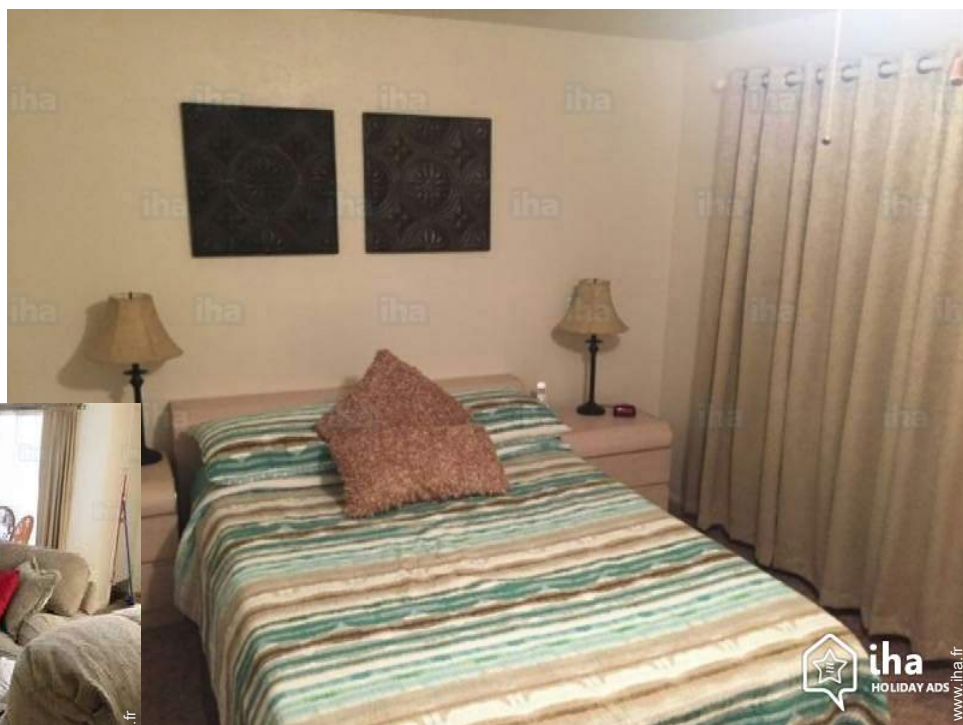


Location de vacances Saint Petersburg "Bermuda Bay"

Vous allez adorer notre emplacement avec sa baie plage privée. Pêche, tennis, 2 piscines et un bain à remous. Détente dans le condo est très relaxant après une longue journée. Chaque jour est un autre jour de merveilleux !



Appartement au rez-de-chaussée dans un(e) Immeuble de 1 étage

Cadre : marin, paisible

Capacité : de 1 à 4 personne(s)

Chambre(s) : 2

Saint Petersburg - Floride

États Unis

Réservation : +1 (801) 6612477 (États Unis)

N° annonce 76026

www.ihaf.fr



Location de vacances



Appartement au rez-de-chaussée dans un (e) Immeuble de 1 étage

- **Idéal pour tout public, senior(s)**
- **Vue :** panoramique, mer/océan, piscine, coucher de soleil exceptionnel
- **Cadre :** marin, paisible

" Vous apprécierez notre paisible communauté fermée sécurisée tropicale sur Boca Ciega Bay avec une plage privée de baie. Les plus belles plages du golfe du Mexique à proximité. À proximité de magasins, restaurants, ligne de bus, etc... Idéal pour quelqu'un déménager, déménagement, militaire, à proximité des hôpitaux pour la famille, voyager infirmières, long séjour de vacances, etc.. S'il vous plaît lire tous le chemin à travers à court terme rentals.2 piscines chauffées, jacuzzi, squash/éclairé courts de tennis, putting green, aire de jeux, shuffle board, Club-House. Immaculé, spacieuse meublée au niveau du sol (pas d'escalier !), tranquille condo w / 2 BR (lit queen size dans l'une, 2 lits simples dans l'autre, 2 salles de bains. Salon/salle à manger, 2 lits disponibles à un coût supplémentaire si vous avez plus de 4 personnes, plein w cuisine lave-vaisselle, micro-ondes, cafetière, laveuse/sécheuse dans l'unité. Linge de maison et vaisselle fournis. Ventilateurs de plafond, chaleur, a/c, gratuitement appels interurbains illimités aux Etats-Unis ou au Canada, 3TV (2 sont connecté au câble à écran plat) VCR/DVD/Digital Cable plus de 200 chaînes, hautes vitesses à WiFi Internet, projeté dans le patio avec barbecue. "

Les plus

- **Piscine :**
Piscine dans la résidence, chauffée, système éclairage, douche extérieure
- **Tennis :**
Tennis dans la résidence
- **Parking :**
Parking non couvert : sur le terrain.

- **Avantages :**
Jacuzzi

Privilèges :
Plage privée, putting green

Environnement & localisation



" Presque à votre porte d'entrée, littéralement à 20 pas ou plus ! Parc de réserve palourdes Bayou. Profiter de longues promenades, pavées dans une réserve naturelle ! Cours d'eau avec les lamantins (en photo), dauphins, oiseaux, poissons et autres animaux sauvages. Très pittoresque. Également de Gulfport pour plus les lamantins et les dauphins. ---Nous sommes situés dans une zone centrale avec tant de choses à faire ! Baignade, bronzage, bombardements, volley-ball, pêche, courts de tennis, balle raquette, aire de jeux, aires de pique-nique, shuffle board, putting green, marche, jogging, observation du coucher du soleil, dauphins, observation des oiseaux, nautique, plongée, pêche, ski nautique, jet ski, club-house. Golf à proximité, plages, VTT, parapente voile, shopping, visites touristiques, alimentaire, Fast-Food, église, divertissement, arts. ---Découvrez Fort DeSoto State Park et plage. Parmi les 10 dix plages en Amérique ! Et bien sûr Disney World à Epcot Center, Universal, MGM et Sea World-90 minutes, Busch Gardens Lowry Park Zoo Shopping Magasins Outlet - 20 minutes. Spectateur de sport sont abondant, chien Races Tampa Bay Buccaneers, Lightning de Tampa Bay et Tampa bay Devil Rays sont également qu'à quelques minutes. À proximité de Pinellas Trail, accueille 47 miles de la chaussée à marcher, courir, vélo, jogging ou lame de rouleau. Golf de minutes loin ainsi que des concerts, pièces de théâtre, musées. La liste peut continuer. Proche de tout. Saint-Petersbourg est la plaque tournante ! Vous l'appellez ! "

Loisirs

- **Loisirs à moins de 20 km / 12 miles :**
Baignade, plongée avec tuba, bouée tractée, ski nautique, jet ski, surf, planche à voile, voile, kite surf, canoë-kayak, golf, tennis, cerf-volant, parachute ascensionnel, excursion en bateau, mini-golf, skate board (rampe), base-ball, basket-ball, volley ball, pêche, pêche au gros, pêche à la ligne
- **Attraits et détente :**
Bar/pub, discothèque, restaurant, cinéma, cinéma d'été, karaoké, parc et jardin, parc de loisirs, zoo/parc animalier, parc marin, réserve naturelle, centre d'exposition,

galerie d'art, musée, théâtre, festival, antiquité & brocante, boutique d'artisanat, cave et dégustation de vin, casino, hippodrome, centre de remise en forme, centre de beauté, centre de fitness

Environnement

- **Site :**
Piscine chauffée
Mer/océan
Plage de sable
Parcours de golf 18 trous
Port de plaisance





Extérieur

- **Installation extérieure :**
Véranda moustiquaire - lanai
- **Cadre extérieur :**
Terrain clos
- **Equipements extérieurs :**
Table(s) de jardin



Intérieur

- **Capacité d'accueil :**
de 1 à 4 personne(s)
- **Superficie habitable :**
100m²
- **Agencement intérieur :**
2 chambre(s), 2 salle(s) de bain, 2 salle(s) de douche, 2 WC, séjour, cuisine indépendante, coin repas, salon bar, dressing, buanderie, cellier, patio
- **Couchage - lit(s) :**
1 lit(s) king-size(s), 2 lits jumeaux simple
- **Confort :**
T.V., chaine hifi, magnéto, lecteur DVD, jeux de société, collection de livres, collection de films, téléphone, câble/satellite, accès internet, accès internet haut débit, wifi, armoire, placard, penderie, radio-réveil, sèche-cheveux, moustiquaire aux fenêtres, intégralement climatisé, ventilateur mural, chauffage central, rideaux, stores, interphone, digicode, portail télécommandé, portail à digicode
- **Equipement ménager :**
Vaisselle/couverts, ustensiles et batterie de cuisine, machine à café électrique, grille-pain, cuisinière électrique, four, micro-ondes, réfrigérateur, lave-vaisselle, linge, sèche-linge, aspirateur, fer à repasser, planche à repasser

Services

Informations pratiques

- **Informations pratiques**
Enfants bienvenus
Animaux refusés
Location non fumeur, couverture téléphonique mobile
Eau : chaude/froide
Tension électrique : 110-120V / 60Hz
Alimentation électrique : secteur



Album photos - 1



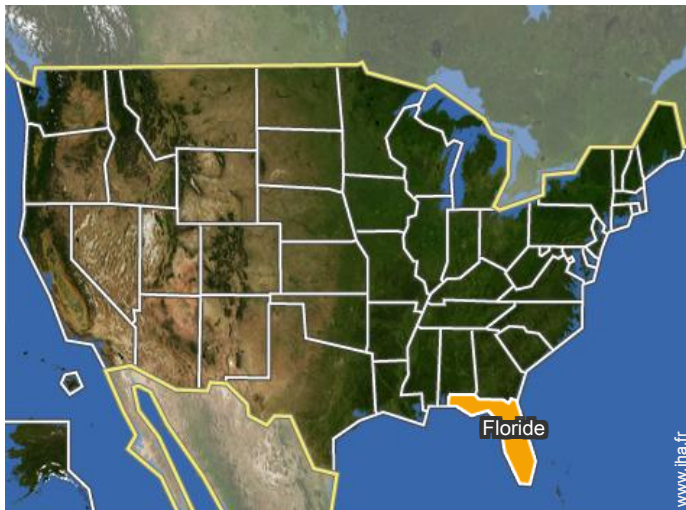
Album photos - 2



Album photos - 3



Localisation



Localisation & Accès

" Terrasse au sud, St Petersburg, FL 33711---vous nous trouverez idéalement situé de l'aéroport de Tampa et de St Pete. 3 autres aéroports dans les 2 heures. "



Coordonnées GPS en degrés, minutes, secondes: Latitude 27°44'9"N - Longitude 82°41'24"O (Hébergement)

Adresse

→ 4190 35th Terrace South
33701 Saint Petersburg

• Gare routière (bus) Saint Petersburg

→ Saint Petersburg, Floride, États Unis
→ Distance : 10km

- Treasure Island : (10km)
- Madeira Beach : (20km)
- Clearwater : (40km)

Contact

Langues parlées



Location de vacances Floride - États Unis "Bermuda Bay"

Calendrier des disponibilités - à partir de : mars 2019

Mar	V	S	D	L	Ma	Me	J	V	S	D	L	Ma	Me	J	V	S	D	L	Ma	Me	J	V	S	D	L	Ma	Me	J	V	S	D	
2019	1	2	3	4	5	6	7	8	9	10	11	12	13	14	15	16	17	18	19	20	21	22	23	24	25	26	27	28	29	30	31	

Avr	L	Ma	Me	J	V	S	D	L	Ma	Me	J	V	S	D	L	Ma	Me	J	V	S	D	L	Ma	Me	J	V	S	D	L	Ma	
2019	1	2	3	4	5	6	7	8	9	10	11	12	13	14	15	16	17	18	19	20	21	22	23	24	25	26	27	28	29	30	

Mai	Me	J	V	S	D	L	Ma	Me	J	V	S	D	L	Ma	Me	J	V	S	D	L	Ma	Me	J	V	S	D	L	Ma	Me	J	V
2019	1	2	3	4	5	6	7	8	9	10	11	12	13	14	15	16	17	18	19	20	21	22	23	24	25	26	27	28	29	30	31

Juin	S	D	L	Ma	Me	J	V	S	D	L	Ma	Me	J	V	S	D	L	Ma	Me	J	V	S	D	L	Ma	Me	J	V	S	D	
2019	1	2	3	4	5	6	7	8	9	10	11	12	13	14	15	16	17	18	19	20	21	22	23	24	25	26	27	28	29	30	

Juil	L	Ma	Me	J	V	S	D	L	Ma	Me	J	V	S	D	L	Ma	Me	J	V	S	D	L	Ma	Me	J	V	S	D	L	Ma	Me
2019	1	2	3	4	5	6	7	8	9	10	11	12	13	14	15	16	17	18	19	20	21	22	23	24	25	26	27	28	29	30	31

Août	J	V	S	D	L	Ma	Me	J	V	S	D	L	Ma	Me	J	V	S	D	L	Ma	Me	J	V	S	D	L	Ma	Me	J	V	S
2019	1	2	3	4	5	6	7	8	9	10	11	12	13	14	15	16	17	18	19	20	21	22	23	24	25	26	27	28	29	30	31


Sep	D	L	Ma	Me	J	V	S	D	L	Ma	Me	J	V	S	D	L	Ma	Me	J	V	S	D	L	Ma	Me	J	V	S	D	L
2019	1	2	3	4	5	6	7	8	9	10	11	12	13	14	15	16	17	18	19	20	21	22	23	24	25	26	27	28	29	30

Oct	Ma	Me	J	V	S	D	L	Ma	Me	J	V	S	D	L	Ma	Me	J	V	S	D	L	Ma	Me	J	V	S	D	L	Ma	Me	J
2019	1	2	3	4	5	6	7	8	9	10	11	12	13	14	15	16	17	18	19	20	21	22	23	24	25	26	27	28	29	30	31

Nov	V	S	D	L	Ma	Me	J	V	S	D	L	Ma	Me	J	V	S	D	L	Ma	Me	J	V	S	D	L	Ma	Me	J	V	S
2019	1	2	3	4	5	6	7	8	9	10	11	12	13	14	15	16	17	18	19	20	21	22	23	24	25	26	27	28	29	30

Dec	D	L	Ma	Me	J	V	S	D	L	Ma	Me	J	V	S	D	L	Ma	Me	J	V	S	D	L	Ma	Me	J	V	S	D	L	Ma
2019	1	2	3	4	5	6	7	8	9	10	11	12	13	14	15	16	17	18	19	20	21	22	23	24	25	26	27	28	29	30	31

 Réservé

 Basse Saison

Location de vacances
Saint Petersburg - États Unis
"Bermuda Bay"

9


[Réserver](#)

Calendrier des disponibilités - à partir de : décembre 2019

Jan	Me	J	V	S	D	L	Ma	Me	J	V	S	D	L	Ma	Me	J	V	S	D	L	Ma	Me	J	V							
2020	1	2	3	4	5	6	7	8	9	10	11	12	13	14	15	16	17	18	19	20	21	22	23	24	25	26	27	28	29	30	31
	-	-	-	-	-	-	-	-	-	-	-	-	-	-	-	-	-	-	-	-	-	-	-	-	-	-	-	-	-	-	

Fev	S	D	L	Ma	Me	J	V	S	D	L	Ma	Me	J	V	S	D	L	Ma	Me	J	V	S							
2020	1	2	3	4	5	6	7	8	9	10	11	12	13	14	15	16	17	18	19	20	21	22	23	24	25	26	27	28	29
	-	-	-	-	-	-	-	-	-	-	-	-	-	-	-	-	-	-	-	-	-	-	-	-	-	-	-	-	-

 Réserve

 Basse Saison

[Mois : Suivant >>](#)

Tarifs de location - Appartement - de 1 à 4 Personne(s)

Tarifs	Nuit	Week-end	Semaine	2 semaines	Mois
 Basse Saison	-	-	-	-	1284€*
 Haute Saison	-	-	-	-	2739€*

[Réserver](#)

Conditions de réservations

• Réservation

- Versement à la réservation : 50% du montant de la location
- Versement du solde : 2 mois avant le séjour
- Caution demandée : 257€*

• Location

- Charges comprises
- Taxe de séjour en sus
- Forfait ménage départ en sus : 128€*

[▶ Réserver](#)

[▶ Contacter le propriétaire](#)

Modes de paiement acceptés

- Visa/Delta/Electron • MasterCard/ EuroCard • American Express • Discover
- PayPal • Espèces

Contactez directement les propriétaires

www.iha.fr
N° annonce
76026
[>> Réserver <<](#)

Contact

Langues parlées



* Taux de conversion à titre indicatif : 100€ = 116.85\$ = 89£

N° annonce 76026

www.iha.fr

