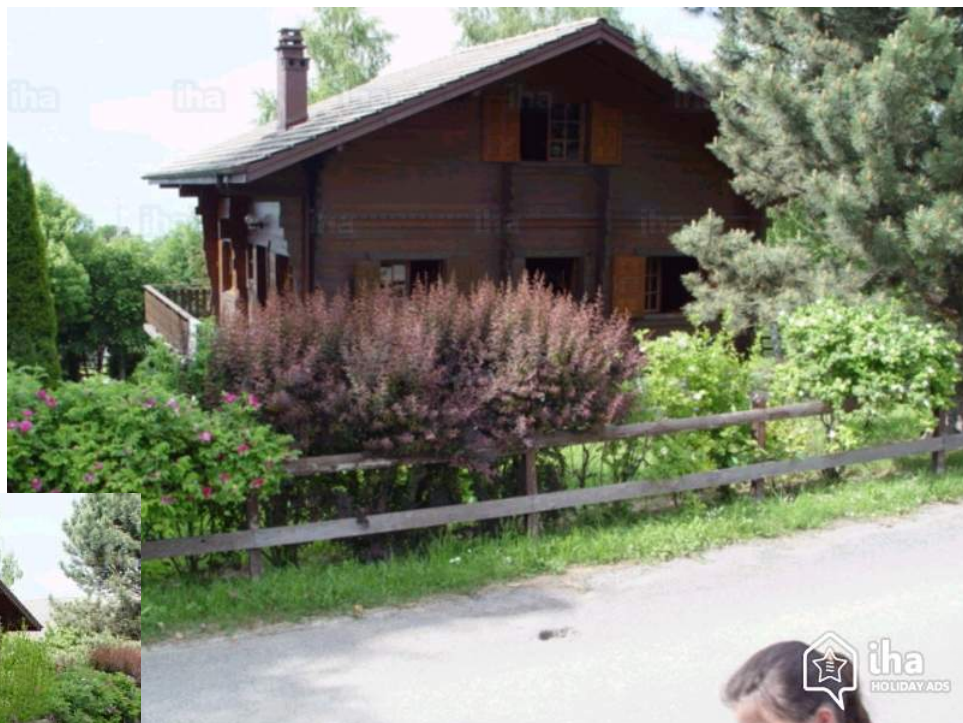


# Location de vacances Saint Paul en Chablais "Domaine des cerisiers"

Idéal pour 2 familles, Chalet individuel en bois, dans domaine résidentiel, à proximité du village, cadre naturel, sans vis-à-vis, calme



Chalet en Bois, individuel(le), de 2 étages, entrée individuelle, dans un(e) Domaine

Cadre : naturel, tranquille

Capacité : de 4 à 10 personne(s)

Chambre(s) : 4

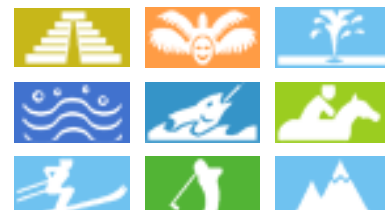
Pièce(s) : 6

Saint Paul en Chablais - Haute Savoie (74) - Rhône Alpes  
France

Réservation : +33 (0) 4 93 74 58 85 (France)

N° annonce 6021

[www.iha.fr](http://www.iha.fr)



## Location de vacances



Chalet en Bois, individuel(le), de 2 étages, entrée individuelle, dans un(e) Domaine

- **Idéal pour tout public, plusieurs familles**

- **Vue** : panoramique, sans vis à vis, dominante, montagne, campagne, coucher de soleil exceptionnel

- **Cadre** : naturel, tranquille

" A proximité du village typique, Vue panoramique dominante, lac, campagne, montagne, Coucher de soleil exceptionnel, Jardin privatif de 1800m<sup>2</sup>, Tous commerces et services au village. "

## Les plus

- **Avantages** :

Local à ski, table de ping-pong

- **Equipements bébé** :

Chaise bébé, pot bébé



Général

## Environnement & localisation



" Situé sur plateau de Gavot, au dessus d' Evian: à Evian : thermalisme, lac Léman, voile, golf, tennis, concerts, expositions: Stations de ski de Bernex et Thollon les Mémises à 5 km: randonnées, escalade, parapente, équitation: pistes cyclables: lac d'altitude à La Beunaz: Proximité de la Suisse. "

### Loisirs

- **Loisirs à moins de 20 km / 12 miles** :

Ski alpin, ski de fond, patin à glace, baignade, Pédalo, ski nautique, planche à voile, voile, canoë-kayak, rafting, golf, tennis, centre équitation, poney club, chemin de promenade, sentier côtier/forestier, randonnée, escalade, parachute ascensionnel, parapente, excursion en bateau, balade à cheval, bowling, pêche

- **Encadrement** :

École de ski, école de voile, école de tennis, école d'équitation

- **Attraits et détente** :

Bar/pub, discothèque, restaurant, cinéma, parc et jardin, parc de loisirs, réserve naturelle, centre d'exposition, musée, antiquité & brocante, boutique d'artisanat, casino, bains naturels, centre de thalassothérapie, centre de remise en forme, centre de beauté, ferme Bio

### Environnement

- **Site** :

Pistes de ski 3km  
Remontées mécaniques 3km  
Piscine chauffée 5km  
Plage de galets 5km  
Piscine publique 5km  
Court de tennis public 1km  
Parcours de golf 18 trous 5km  
Base nautique  
Plan d'eau 1km  
Lac 5km  
Forêt  
Massif montagneux  
Port de plaisance

- **Commodités** :

Centre village 800m  
Location de voiture 5km  
Location de bateau 5km  
Location linge/blanchisserie 5km

Boulangerie 800m  
Petits commerces 800m  
Super marché 800m  
Salon de coiffure 800m  
Poste 800m  
Banque 800m  
Distributeur automatique de billets 800m  
Pharmacie 800m  
Médecin 800m  
Infirmière 800m  
Hôpital 5km



séjour



Général



salle(s) de bain

### Intérieur

- **Capacité d'accueil :**  
de 4 à 10 personne(s) (6 adultes, 4 enfant(s))
- **Superficie habitable :**  
120m<sup>2</sup>
- **Agencement intérieur :**  
6 pièce(s), 4 chambre(s), 1 salle(s) de bain, 1 salle(s) de douche, 3 WC, séjour 30m<sup>2</sup>, cuisine indépendante, salle à manger
- **Couchage - lit(s) :**  
3 lit(s) double(s), 1 lit(s) simple(s), 6 lits superposés
- **Confort :**  
T.V., chaine hifi, magnétoscope, lecteur DVD, jeux de société, collection de livres, prise antenne t.v., armoire, penderie, sèche-cheveux, chauffage central
- **Equipement ménager :**  
Vaisselle/couverts, ustensiles et batterie de cuisine, machine à café électrique, bouilloire électrique, grille-pain, robot ménager, crêpière, appareil à raclette, appareil à fondue, grille-viande, cuisinière électrique, plaques de cuisson, four, micro-ondes, réfrigérateur, congélateur, lave-vaisselle, lave-linge, aspirateur, fer à repasser

### Extérieur

- **Superficie du terrain :**  
1500m<sup>2</sup>
- **Installation extérieure :**  
Terrasse, balcon
- **Cadre extérieur :**  
Jardin > 1000m<sup>2</sup>, pelouse
- **Equipements extérieurs :**  
Barbecue, table(s) de jardin, chaise(s) de jardin, parasol, salon de jardin



chambre d'ami

### Services

- **Linge :**  
Couverture(s), Oreiller(s)
- **Maison :**  
Nettoyage de départ possible en sus (+50€), Parking

### Informations pratiques

- **Informations pratiques**  
Transport personnel souhaitable  
Eau : chaude/froide  
Tension électrique : 220-240V / 50Hz  
Alimentation électrique : secteur



chambre d'ami

Album photos - 1



Général



Général



séjour

Album photos - 2



salle(s) de bain



chambre d'ami



chambre d'ami



chambre du propriétaire




lits superposés

### Localisation



### Localisation & Accès

" À 800m du centre du village, position dominante panoramique, dans domaine privé: gare SNCF à Evian, Thonon, Genève: aéroport Genève: bateaux pour Lausanne "

 Coordonnées GPS en degrés, minutes, secondes: Latitude 46°22'34"N - Longitude 6°38'14"E (Hébergement)

#### Adresse

→ domaine des cerisiers  
74500 Saint Paul en Chablais

#### • Gare ferroviaire Évian les Bains

→ Évian les Bains, Haute Savoie, Rhône Alpes, France  
→ Distance : 5km  
→ Temps : 10'

#### • Autoroute (sortie) A40/A41

→ Annemasse, Haute Savoie, Rhône Alpes, France  
→ Distance : 40km  
→ Temps : 45'

#### • Gare maritime Évian les Bains

→ Évian les Bains, Haute Savoie, Rhône Alpes, France  
→ Distance : 5km  
→ Temps : 10'

- Bernex : (3km)
- Thollon les Mémises : (3km)
- Évian les Bains : (5km)

### Contact

Langues parlées



# Location de vacances Saint Paul en Chablais - France "Domaine des cerisiers"

## Calendrier des disponibilités - à partir de : février 2018

Fev	J	V	S	D	L	Ma	Me	J	V	S	D	L	Ma	Me	J	V	S	D	L	Ma	Me	J	V	S	D	L	Ma	Me
2018	1	2	3	4	5	6	7	8	9	10	11	12	13	14	15	16	17	18	19	20	21	22	23	24	25	26	27	28

Mar	J	V	S	D	L	Ma	Me	J	V	S	D	L	Ma	Me	J	V	S	D	L	Ma	Me	J	V	S	D	L	Ma	Me	J	V	S
2018	1	2	3	4	5	6	7	8	9	10	11	12	13	14	15	16	17	18	19	20	21	22	23	24	25	26	27	28	29	30	31
	-	-	-	-	-	-	-	-	-	-	-	-	-	-	-	-	-	-	-	-	-	-	-	-	-	-	-	-	-	-	

Avr	D	L	Ma	Me	J	V	S	D	L	Ma	Me	J	V	S	D	L	Ma	Me	J	V	S	D	L	Ma	Me	J	V	S	D	L
2018	1	2	3	4	5	6	7	8	9	10	11	12	13	14	15	16	17	18	19	20	21	22	23	24	25	26	27	28	29	30
	-	-	-	-	-	-	-	-	-	-	-	-	-	-	-	-	-	-	-	-	-	-	-	-	-	-	-	-	-	

Mai	Ma	Me	J	V	S	D	L	Ma	Me	J	V	S	D	L	Ma	Me	J	V	S	D	L	Ma	Me	J	V	S	D	L	Ma	Me	J
2018	1	2	3	4	5	6	7	8	9	10	11	12	13	14	15	16	17	18	19	20	21	22	23	24	25	26	27	28	29	30	31
	-	-	-	-	-	-	-	-	-	-	-	-	-	-	-	-	-	-	-	-	-	-	-	-	-	-	-	-	-	-	

Juin	V	S	D	L	Ma	Me	J	V	S	D	L	Ma	Me	J	V	S	D	L	Ma	Me	J	V	S	D	L	Ma	Me	J	V	S
2018	1	2	3	4	5	6	7	8	9	10	11	12	13	14	15	16	17	18	19	20	21	22	23	24	25	26	27	28	29	30
	-	-	-	-	-	-	-	-	-	-	-	-	-	-	-	-	-	-	-	-	-	-	-	-	-	-	-	-	-	

Juil	D	L	Ma	Me	J	V	S	D	L	Ma	Me	J	V	S	D	L	Ma	Me	J	V	S	D	L	Ma	Me	J	V	S	D	L	Ma
2018	1	2	3	4	5	6	7	8	9	10	11	12	13	14	15	16	17	18	19	20	21	22	23	24	25	26	27	28	29	30	31
	-	-	-	-	-	-	-	-	-	-	-	-	-	-	-	-	-	-	-	-	-	-	-	-	-	-	-	-	-	-	

Août	Me	J	V	S	D	L	Ma	Me	J	V	S	D	L	Ma	Me	J	V	S	D	L	Ma	Me	J	V	S	D	L	Ma	Me	J	V
2018	1	2	3	4	5	6	7	8	9	10	11	12	13	14	15	16	17	18	19	20	21	22	23	24	25	26	27	28	29	30	31
	-	-	-	-	-	-	-	-	-	-	-	-	-	-	-	-	-	-	-	-	-	-	-	-	-	-	-	-	-	-	

Sep	S	D	L	Ma	Me	J	V	S	D	L	Ma	Me	J	V	S	D	L	Ma	Me	J	V	S	D	L	Ma	Me	J	V	S	D
2018	1	2	3	4	5	6	7	8	9	10	11	12	13	14	15	16	17	18	19	20	21	22	23	24	25	26	27	28	29	30
	-	-	-	-	-	-	-	-	-	-	-	-	-	-	-	-	-	-	-	-	-	-	-	-	-	-	-	-	-	

Oct	L	Ma	Me	J	V	S	D	L	Ma	Me	J	V	S	D	L	Ma	Me	J	V	S	D	L	Ma	Me	J	V	S	D	L	Ma	Me
2018	1	2	3	4	5	6	7	8	9	10	11	12	13	14	15	16	17	18	19	20	21	22	23	24	25	26	27	28	29	30	31
	-	-	-	-	-	-	-	-	-	-	-	-	-	-	-	-	-	-	-	-	-	-	-	-	-	-	-	-	-	-	

Nov	J	V	S	D	L	Ma	Me	J	V	S	D	L	Ma	Me	J	V	S	D	L	Ma	Me	J	V	S	D	L	Ma	Me	J	V
2018	1	2	3	4	5	6	7	8	9	10	11	12	13	14	15	16	17	18	19	20	21	22	23	24	25	26	27	28	29	30
	-	-	-	-	-	-	-	-	-	-	-	-	-	-	-	-	-	-	-	-	-	-	-	-	-	-	-	-	-	

Réserve



Location de vacances  
Haute Savoie - Rhône Alpes  
"Domaine des cerisiers"

8  
[Réserver](#)

Calendrier des disponibilités - à partir de : novembre 2018




Dec	S	D	L	Ma	Me	J	V	S	D	L	Ma	Me	J	V	S	D	L	Ma	Me	J	V	S	D	L							
2018	1	2	3	4	5	6	7	8	9	10	11	12	13	14	15	16	17	18	19	20	21	22	23	24	25	26	27	28	29	30	31

Jan	Ma	Me	J	V	S	D	L	Ma	Me	J	V	S	D	L	Ma	Me	J	V	S	D	L	Ma	Me	J							
2019	1	2	3	4	5	6	7	8	9	10	11	12	13	14	15	16	17	18	19	20	21	22	23	24	25	26	27	28	29	30	31

Réserve

[Mois : Suivant >>](#)

Tarifs de location - Chalet en Bois - de 4 à 10 Personne(s)

Tarifs	Nuit	Week-end	Semaine	2 semaines	Mois
 Basse Saison	-	-	880€ (Samedi)	-	-
 Moyenne Saison	-	-	950€ (Samedi)	-	-
 Haute Saison	-	-	1100€ (Samedi)	-	-

(Jour d'arrivée)

[Réserver](#)

Conditions de réservations

• Réservation

- Versement à la réservation : 25% du montant de la location
- Versement du solde : à la remise des clefs
- Caution demandée

• Location

- Charges comprises
- Taxe de séjours incluse
- Forfait ménage départ en sus : 40€

[▶ Réserver](#)

[▶ Contacter le propriétaire](#)

Modes de paiement acceptés

- Chèque bancaire

Contactez directement les propriétaires

[www.iha.fr](http://www.iha.fr)  
N° annonce  
6021  
[>> Réserver <<](#)

Contact

Langues parlées



N° annonce 6021

[www.iha.fr](http://www.iha.fr)

