

# Location de vacances Saint Leu Villa

Villa pieds dans l'eau St Leu île de la Réunion



**Villa**, individuel(le), de plain-pied, entrée individuelle, dans un(e) Propriété privée

Cadre : les pieds dans l'eau, agréable

Capacité : de 1 à 8 personne(s)

Chambre(s) : 4

Pièce(s) : 7

Saint Leu

La Réunion (île de)

N° annonce 62914

Réservation : +262 (0) 692682713 (La Réunion (île de))

www.iha.fr



## Location de vacances



Villa, individuel(le), de plain-pied, entrée individuelle, dans un(e) Propriété privée

- **Vue :** panoramique, dégagée, sans vis à vis, dominante, mer/océan, coucher de soleil exceptionnel
- **Cadre :** les pieds dans l'eau, agréable
- **Exposition :** Ouest

" Villa grand standing (150 m2) sur la plage de St Leu entièrement équipée pour recevoir jusqu'à 8 personnes (4 chambres climatisées), 2 sdb, 2 wc, grande varangue avec vue imprenable sur le lagon où vous pourrez vous baigner en toute tranquillité. Terrain clos et arboré de 450 m2 (2 pk voitures + mobilier de jardin, douche extérieure et BBQ). Tarifs dégressifs à partir de 3 semaines, durée minimum de location : 1 semaine. "

## Les plus

- **Parking :**  
Parking non couvert : 2 sur le terrain.
- **Equipements bébé :**  
Chaise bébé

**Privilèges :**  
Accès direct plage



## Environnement & localisation



Mer

" Située dans l'ouest de l'île, St Leu offre un point de départ très bien situé pour de nombreuses randonnées qui vous permettront de découvrir l'intérieur de l'île et ses paysages magnifiques. De retour à la villa, vous serez face à l'océan pour vous remettre de vos émotions. "

### Loisirs

#### • Loisirs à moins de 20 km / 12 miles :

Baignade, plongée avec tuba, plongée sous-marine, bouée tractée, ski nautique, jet ski, surf, planche à voile, voile, kite surf, canoë-kayak, golf, tennis, chemin de promenade, sentier côtier/forestier, randonnée, escalade, VTT (itinéraire circuit), parapente, excursion en bateau, balade à cheval, rollers/patins à roulette (circuit), skate board (rampe), ATV/Quad, volley ball, acrobancane, pêche, pêche au gros, pêche à la ligne, terrain de pétanque

#### • Attraits et détente :

Bar/pub, restaurant, parc et jardin, zoo/parc animalier, parc marin, réserve naturelle, musée, boutique d'artisanat, centre de fitness

### Environnement

#### • Site :

Mer/océan <50m  
Plage de sable <50m  
Court de tennis public 500m  
Parcours de golf 18 trous 10km  
Spot de windsurf 300m  
Spot de surf 500m  
Base nautique 500m  
Massif montagneux 10km  
Port de plaisance 500m  
Cale de mise à l'eau pour bateau 500m  
Cale de mise à l'eau pour jet-ski 500m

#### • Commodités :

Centre village 300m  
Arrêt/station de bus 300m  
Location de vélo/VTT 500m  
Location de moto/scooter 500m  
Location de voiture 500m  
Boulangerie 100m  
Petits commerces 300m  
Super marché 2km  
Salon de coiffure 500m  
Poste 500m  
Banque 500m  
Distributeur automatique de billets 500m  
Pharmacie 500m  
Médecin 500m



### Extérieur

- **Superficie du terrain :**  
500m<sup>2</sup>
- **Installation extérieure :**  
Terrasse 20m<sup>2</sup>, terrasse couverte 30m<sup>2</sup>
- **Cadre extérieur :**  
Terrain clos 500m<sup>2</sup>, jardin 300m<sup>2</sup>, pelouse 200m<sup>2</sup>
- **Equipements extérieurs :**  
Cuisine extérieure, salon d'été, barbecue, table(s) de jardin, 4 chaise(s) de jardin, parasol, salon de jardin, 4 transat(s), douche extérieure



### Intérieur

- **Capacité d'accueil :**  
de 1 à 8 personne(s)
- **Superficie habitable :**  
150m<sup>2</sup>
- **Agencement intérieur :**  
7 pièce(s), 4 chambre(s), 2 salle(s) de bain, 2 WC, séjour 25m<sup>2</sup>, salon 30m<sup>2</sup>, grande cuisine indépendante, salle à manger, véranda
- **Couchage - lit(s) :**  
1 lit(s) double(s), 3 lit(s) king-size(s), 1 lit(s) bébé
- **Confort :**  
T.V., chaine hifi, lecteur DVD, jeux de société, téléphone, câble/satellite, accès internet haut débit, wifi, armoire, placard, penderie, radio-réveil, sèche-cheveux, intégralement climatisé, baie vitrée, volets roulants
- **Equipement ménager :**  
Vaisselle/couverts, ustensiles et batterie de cuisine, cafetière, machine à café électrique, machine à café espresso, bouilloire électrique, grille-pain, presse-agrumes, robot ménager, crêpière, cuisinière à gaz, four, micro-ondes, hotte aspirante, réfrigérateur, congélateur, machine à glaçon/ice maker, lave-vaisselle, lave-linge, aspirateur, fer à repasser, planche à repasser

### Services

- **Linge :**  
Linge de maison possible en sus (1 fois/semaine +25€)
- **Maison :**  
Nettoyage de départ possible en sus (+80€)

### Informations pratiques

- **Informations pratiques**  
Enfants bienvenus  
Animaux refusés  
Couverture téléphonie mobile  
Eau : chaude/froide  
Tension électrique : 220-240V / 50Hz  
Alimentation électrique : secteur



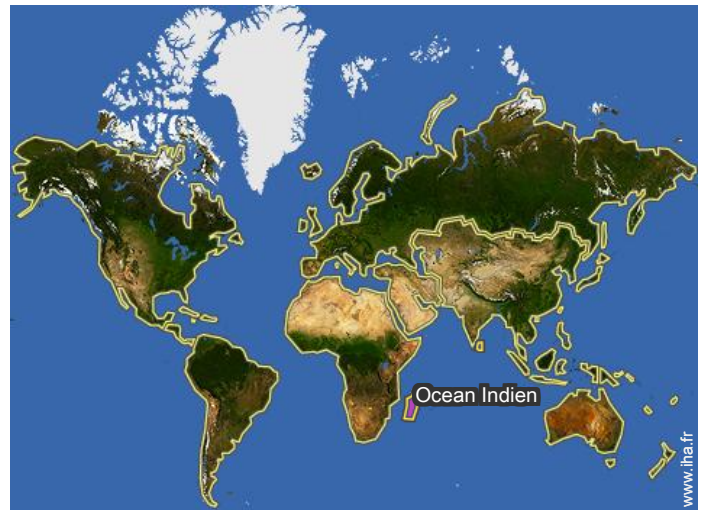
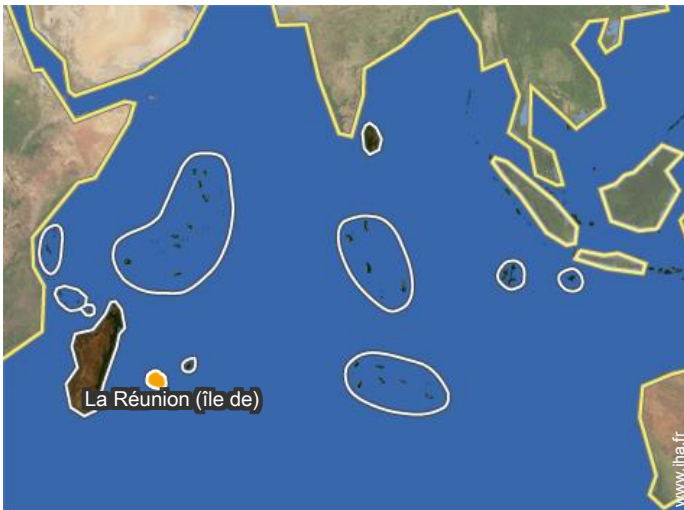
Album photos - 1



Album photos - 2



## Localisation



## Localisation & Accès

" Saint Leu (48 km de St Denis), soit environ 1h depuis l'aéroport. "



Coordonnées GPS en degrés, minutes, secondes: Latitude 21°10'25"S - Longitude 55°17'11"E (Hébergement)

### Adresse

→ Rue Du Lagon  
97436 Saint Leu

### • Aéroport Roland Garros

→ Saint Denis (Réunion), La Réunion (île de)  
→ Distance : 50km  
→ Temps : 1h

- Saint Gilles les Bains : (16km)
- L'Étang Salé les Bains : (11km)
- Saint Denis (Réunion) : (50km)

## Contact

Langues parlées



# Location de vacances Saint Leu - La Réunion (île de) Villa

## Calendrier des disponibilités - à partir de : mai 2019

Mai	Me	J	V	S	D	L	Ma	Me	J	V	S	D	L	Ma	Me	J	V	S	D	L	Ma	Me	J	V	S	D	L	Ma	Me	J	V
2019	1	2	3	4	5	6	7	8	9	10	11	12	13	14	15	16	17	18	19	20	21	22	23	24	25	26	27	28	29	30	31
																			-	-	-	-	-	-	-	-	-	-	-	-	-

Juin	S	D	L	Ma	Me	J	V	S	D	L	Ma	Me	J	V	S	D	L	Ma	Me	J	V	S	D							
2019	1	2	3	4	5	6	7	8	9	10	11	12	13	14	15	16	17	18	19	20	21	22	23	24	25	26	27	28	29	30
	-	-	-	-	-	-	-	-	-	-	-	-	-	-	-	-	-	-	-	-	-	-	-	-	-	-	-	-	-	-

Juil	L	Ma	Me	J	V	S	D	L	Ma	Me	J	V	S	D	L	Ma	Me	J	V	S	D	L	Ma	Me	J	V	S	D	L	Ma	Me
2019	1	2	3	4	5	6	7	8	9	10	11	12	13	14	15	16	17	18	19	20	21	22	23	24	25	26	27	28	29	30	31
	-	-	-	-	-	-	-	-	-	-	-	-	-	-	-	-	-	-	-	-	-	-	-	-	-	-	-	-	-	-	-

Août	J	V	S	D	L	Ma	Me	J	V	S	D	L	Ma	Me	J	V	S	D	L	Ma	Me	J	V	S							
2019	1	2	3	4	5	6	7	8	9	10	11	12	13	14	15	16	17	18	19	20	21	22	23	24	25	26	27	28	29	30	31
	-	-	-	-	-	-	-	-	-	-	-	-	-	-	-	-	-	-	-	-	-	-	-	-	-	-	-	-	-	-	

Sep	D	L	Ma	Me	J	V	S	D	L	Ma	Me	J	V	S	D	L	Ma	Me	J	V	S	D	L							
2019	1	2	3	4	5	6	7	8	9	10	11	12	13	14	15	16	17	18	19	20	21	22	23	24	25	26	27	28	29	30
	-	-	-	-	-	-	-	-	-	-	-	-	-	-	-	-	-	-	-	-	-	-	-	-	-	-	-	-	-	-

Oct	Ma	Me	J	V	S	D	L	Ma	Me	J	V	S	D	L	Ma	Me	J	V	S	D	L	Ma	Me	J							
2019	1	2	3	4	5	6	7	8	9	10	11	12	13	14	15	16	17	18	19	20	21	22	23	24	25	26	27	28	29	30	31
	-	-	-	-	-	-	-	-	-	-	-	-	-	-	-	-	-	-	-	-	-	-	-	-	-	-	-	-	-	-	

Nov	V	S	D	L	Ma	Me	J	V	S	D	L	Ma	Me	J	V	S	D	L	Ma	Me	J	V	S							
2019	1	2	3	4	5	6	7	8	9	10	11	12	13	14	15	16	17	18	19	20	21	22	23	24	25	26	27	28	29	30
	-	-	-	-	-	-	-	-	-	-	-	-	-	-	-	-	-	-	-	-	-	-	-	-	-	-	-	-	-	-

Dec	D	L	Ma	Me	J	V	S	D	L	Ma	Me	J	V	S	D	L	Ma	Me	J	V	S	D	L	Ma							
2019	1	2	3	4	5	6	7	8	9	10	11	12	13	14	15	16	17	18	19	20	21	22	23	24	25	26	27	28	29	30	31
	-	-	-	-	-	-	-	-	-	-	-	-	-	-	-	-	-	-	-	-	-	-	-	-	-	-	-	-	-	-	

Jan	Me	J	V	S	D	L	Ma	Me	J	V	S	D	L	Ma	Me	J	V	S	D	L	Ma	Me	J	V							
2020	1	2	3	4	5	6	7	8	9	10	11	12	13	14	15	16	17	18	19	20	21	22	23	24	25	26	27	28	29	30	31
	-	-	-	-	-	-	-	-	-	-	-	-	-	-	-	-	-	-	-	-	-	-	-	-	-	-	-	-	-	-	

Fev	S	D	L	Ma	Me	J	V	S	D	L	Ma	Me	J	V	S	D	L	Ma	Me	J	V	S							
2020	1	2	3	4	5	6	7	8	9	10	11	12	13	14	15	16	17	18	19	20	21	22	23	24	25	26	27	28	29
	-	-	-	-	-	-	-	-	-	-	-	-	-	-	-	-	-	-	-	-	-	-	-	-	-	-	-	-	-

Moyenne Saison
  Basse Saison
  Réservé



Location de vacances  
Saint Leu - La Réunion (île de)  
**Villa**

8  
[Réserver](#)

Calendrier des disponibilités - à partir de : février 2020

Mar	D	L	Ma	Me	J	V	S	D	L	Ma	Me	J	V	S	D	L	Ma	Me	J	V	S	D	L	Ma							
2020	1	2	3	4	5	6	7	8	9	10	11	12	13	14	15	16	17	18	19	20	21	22	23	24	25	26	27	28	29	30	31
	-	-	-	-	-	-	-	-	-	-	-	-	-	-	-	-	-	-	-	-	-	-	-	-	-	-	-	-	-	-	

Avr	Me	J	V	S	D	L	Ma	Me	J	V	S	D	L	Ma	Me	J	V	S	D	L	Ma	Me	J							
2020	1	2	3	4	5	6	7	8	9	10	11	12	13	14	15	16	17	18	19	20	21	22	23	24	25	26	27	28	29	30
	-	-	-	-	-	-	-	-	-	-	-	-	-	-	-	-	-	-	-	-	-	-	-	-	-	-	-	-	-	

■ Moyenne Saison ■ Basse Saison ■ Réservé

[Mois : Suivant >>](#)

Tarifs de location - Villa - de 1 à 8 Personne(s)

Tarifs	Nuit	Week-end	Semaine	2 semaines	Mois
<span style="color: #76B82A;">■</span> Basse Saison	180€ ↓ > 7	-	-	-	-
<span style="color: #4F81BD;">■</span> Moyenne Saison	220€ ↓ > 7	-	-	-	-
<span style="color: #E67E22;">■</span> Haute Saison	250€ > 7	-	-	-	-
<span style="color: #E91E63;">■</span> Spécial fêtes	280€ > 7	-	-	-	-

↓ Tarif dégressif > Minimum Nuit

[Réserver](#)

Conditions de réservations

• Réservation

- Versement à la réservation : 25% du montant de la location
- Versement du solde : à la remise des clefs
- Caution demandée : 800€

• Location

- Charges comprises
- Taxe de séjours incluse
- Forfait ménage départ en sus : 80€

[▶ Réserver](#)

[▶ Contacter le propriétaire](#)

Modes de paiement acceptés

- Virement bancaire
- Chèque bancaire
- PayPal
- Espèces

Contactez directement les propriétaires

[www.iha.fr](http://www.iha.fr)  
N° annonce  
62914  
[>> Réserver <<](#)

Contact

Langues parlées



N° annonce 62914

[www.iha.fr](http://www.iha.fr)

