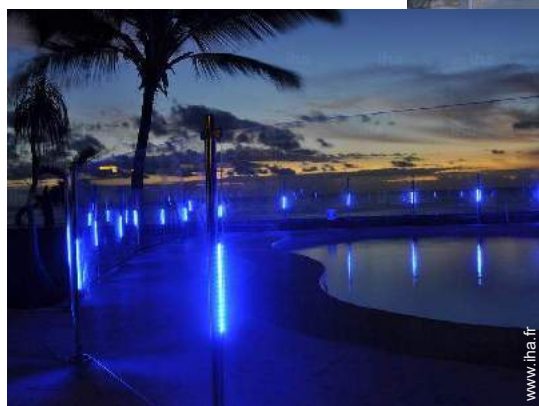


Location de vacances Saint Leu "Leu pied dans l'eau"

Niché au creux de la baie de Saint-Leu, nous accueillons nos hôtes dans un cadre de standing, confortable et convivial.



Villa, individuel(le), de 1 étage, entrée individuelle, dans un(e) Propriété de Charme

Cadre : les pieds dans l'eau

Capacité : de 1 à 24 personne(s)
Chambre(s) : 12



Meublés de Tourisme (4 étoiles)

Saint Leu

La Réunion (île de)

Réservation : +262 (0) 6 92 69 58 95 (La Réunion (île de))

N° annonce 56539

www.ihaf.fr



Location de vacances



Villa, individuel(le), de 1 étage, entrée individuelle, dans un(e) Propriété de Charme

- **Vue :** panoramique, sans vis à vis, mer/océan, piscine, coucher de soleil exceptionnel
- **Cadre :** les pieds dans l'eau
- **Exposition :** Ouest

" Standing et charme créole Les villas affichent un caractère traditionnel tout en proposant un service haut de gamme. Leur architecture créole met en valeur des éléments typiques de l'habitat réunionnais : bardage bois, toit à quatre pentes, varangue. La tradition s'allie à la modernité et nous mettons à votre disposition des équipements et des services de qualité : linge de maison fourni, cuisine entièrement équipée, accès wifi, parking privé avec vidéo surveillance, piscine chauffée et sécurisée, terrain de pétanque, espace barbecue. Un service sur mesure Les villas Le Veloutier, Le Latanier, Le Cocotier et Le Manguier sont modulables et peuvent accueillir de 2 à 8 personnes. La villa principale a une capacité de 8 personnes. Afin de répondre au mieux à vos attentes, nous vous proposons : femme de ménage, baby-sitter, chaises hautes et lits de bébé, transfert aéroport. Jean-Jacques vous accueille dès votre arrivée et sera à votre disposition pour organiser au mieux votre séjour. "

Les plus

- **Piscine :**
Piscine dans la résidence, originale (longueur 12m, largeur 6m), chauffée, système éclairage, accès par escalier, douche extérieure (ouverte du '01 janvier' au '31 décembre')
- **Parking :**
Parking non couvert : 8 place(s) réservée(s).
- **Avantages :**
Terrain de pétanque
- **Equipements bébé :**

Chaise bébé

Privilèges :
Accès direct plage

Environnement & localisation



Mer



Pêche



Festival



Culture

" Situé sur la côte Ouest de l'île, à l'entrée de la petite ville balnéaire de Saint Leu, le meublé de tourisme est idéalement positionné. Vous trouverez de nombreuses activités touristiques à proximité : Kelonia (l'observatoire des tortues marines), le Musée Stella Matutina, le Conservatoire Botanique National de Mascarin, le Musée du Sel. Vous pourrez découvrir le littoral volcanique et le fameux « souffleur », vous adonner à de nombreuses activités sportives : parapente, VTT, escalade, plongée, pêche au gros ou tout simplement profiter de la plage. Les adeptes du surf apprécieront la fameuse gauche de Saint Leu, spot mondialement réputé. L'activité culturelle de Saint Leu vous séduira par sa diversité et sa richesse : circuits culturels, visites guidées, sorties patrimoine, spectacles, festival... A 5 minutes de la route des Tamarins, Leu Pied Dans L'eau est aussi un excellent point de départ pour vos excursions dans l'île. "

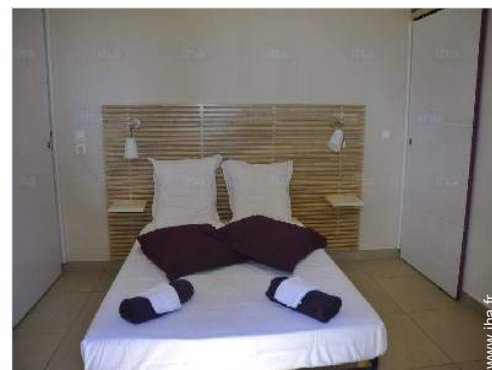
Loisirs

- **Loisirs à moins de 20 km / 12 miles :**
Baignade, plongée avec tuba, plongée sous-marine, surf, tennis, randonnée, VTT (itinéraire circuit), parapente, skate board (rampe), volley ball, pêche, pêche au gros, pêche à la ligne, pêche sous-marine, terrain de pétanque
- **Encadrement :**
École de voile, école de plongée, école de tennis
- **Attraits et détente :**
Bar/pub, restaurant, parc marin, site historique, musée, festival

Environnement

- **Site :**
Piscine chauffée
Mer/océan <50m
Plage de sable 1km
Plage de galets <50m
Spot de surf 100m
Port de plaisance 1km
- **Commodités :**
Centre ville 800m
Arrêt/station de bus 200m
Location de vélo/VTT 1,5km
Location de voiture 1km

Location de bateau 300m
Location de matériel de plongée 800m
Boulangerie 800m
Petits commerces 800m
Super marché 1,5km
Salon de coiffure 800m
Poste 1km
Banque 1km
Distributeur automatique de billets 1km
Pharmacie 1km
Médecin 1km
Infirmière 1km



chambre



vue sur piscine



vue sur mer

Extérieur

- **Superficie du terrain :**
2000m²
- **Installation extérieure :**
Terrasse 9m², terrasse couverte 9m²
- **Cadre extérieur :**
Terrain clos, jardin tropical > 1000m², pelouse
- **Equipements extérieurs :**
Barbecue, table(s) de jardin, 8 chaise(s) de jardin, 12 transat(s)



spot de surf

Intérieur

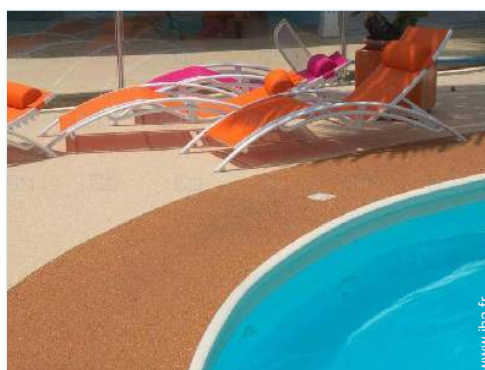
- **Capacité d'accueil :**
de 1 à 24 personne(s)
- **Superficie habitable :**
300m²
- **Agencement intérieur :**
12 chambre(s)
- **Couchage - lit(s) :**
12 lit(s) double(s), 4 canapé-lit(s) 2 pers, 2 lit(s) bébé
- **Confort :**
T.V., chaine hifi, wifi, radio-réveil, sèche-cheveux, intégralement climatisé
- **Equipement ménager :**
Vaisselle/couverts, ustensiles et batterie de cuisine, cafetière, machine à café électrique, bouilloire électrique, grille-pain, plaques de cuisson, four, micro-ondes, hotte aspirante, réfrigérateur, lave-vaisselle

Services

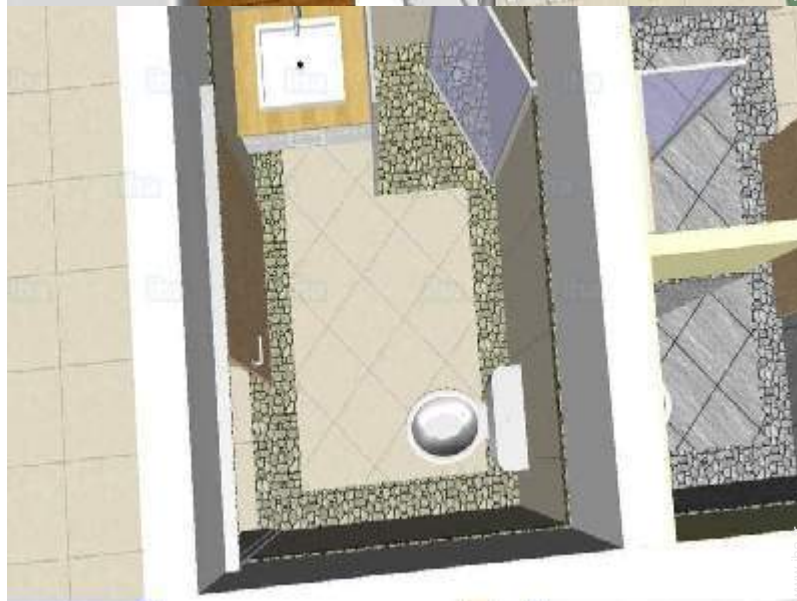
- **Linge :**
Draps (1 fois/semaine), Linge de toilette (1 fois/semaine), Draps de plage (1 fois/semaine), Couette(s) (1 fois/semaine), Oreiller(s) (1 fois/semaine)
- **Maison :**
Entretien ménager possible en sus (+60€), Entretien jardin/piscine, Parking, Transfert gare aéroport possible en sus

Informations pratiques

- **Informations pratiques**
Enfants bienvenus
Animaux refusés
Couverture téléphonie mobile
Eau : chaude/froide
Tension électrique : 220-240V / 50Hz
Alimentation électrique : secteur
- **Accueil de personne handicapée**
Accès fauteuil roulant



Plan d'agencement



N° annonce 56539

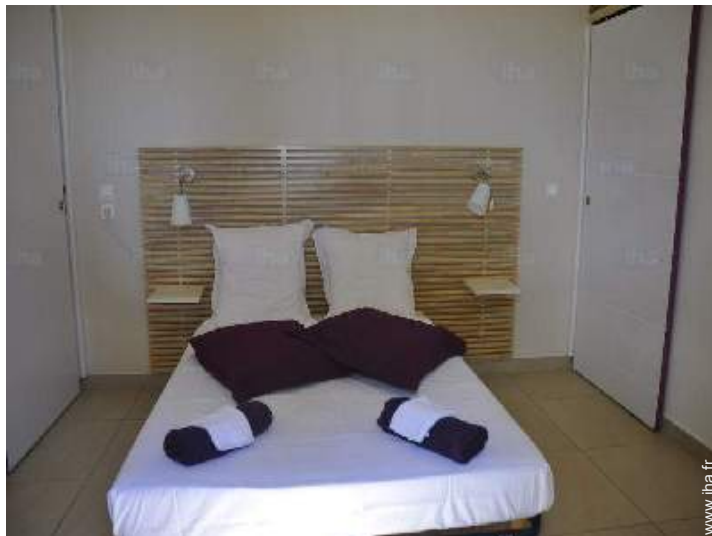
www.ihaf.fr



Album photos - 1



vue sur piscine



chambre

Album photos - 2



vue sur mer

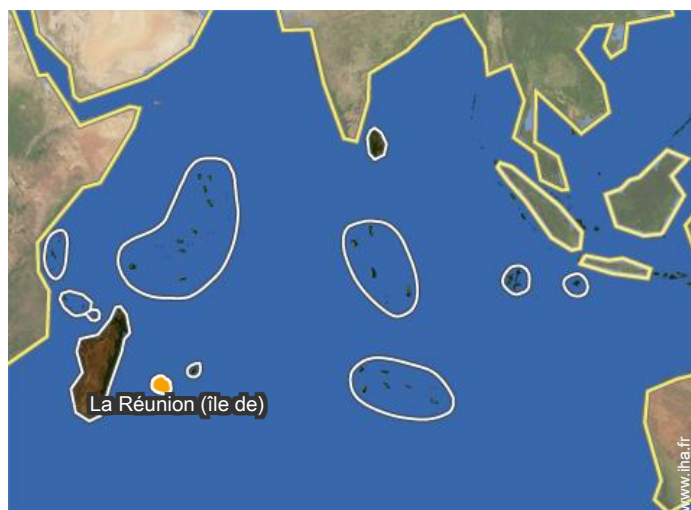


spot de surf




Cadre extérieur

Localisation



Localisation & Accès

" En arrivant du Nord, passer Kelonia, l'observatoire des tortues marines, et poursuivre sur 1,5 km. A l'entrée de Saint-Leu, avant le pont, Leu Pied Dans L'Eau se trouve à droite, côté mer. En arrivant du Sud, traverser la ville de Saint-Leu, passer le pont, Leu Pied Dans l'Eau se situe à gauche, côté mer. "

 Coordonnées GPS en degrés, minutes, secondes: Latitude 21°9'38"S - Longitude 55°17'13"E ([Hébergement](#))

Adresse

→ 22 rue du Général Lambert
97436 Saint Leu

• Aéroport Roland Garros

→ Saint Denis (Réunion), La Réunion (île de)
→ Distance : 60km

• Gare routière (bus) St. Leu

→ Saint Leu, La Réunion (île de)
→ Distance : 500m
→ Temps : 5'

- Saint Leu : (800m)
- Saint Gilles les Bains : (15km)
- Saint Denis (Réunion) : (50km)

Contact

Langues parlées

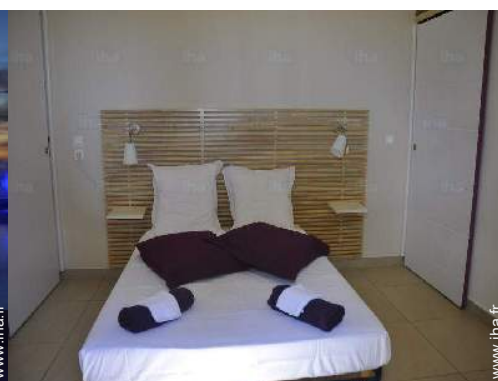


Tarifs de location - Villa - de 1 à 24 Personne(s)

Tarifs	Nuit	Week-end	Semaine	2 semaines	Mois
 Basse Saison	-	190€ (Vendredi)	510€	-	-
 Haute Saison	-	190€ (Vendredi)	510€	-	-

(Jour d'arrivée)

[Réserver](#)



vue sur piscine

chambre

Conditions de réservations

• Réservation

- Versement à la réservation : 30% du montant de la location
- Versement du solde : à la remise des clefs
- Caution demandée : 500€

• Location

- Taxe de séjour en sus
- Forfait ménage départ en sus : 60€
- Prévoir supplément pour : - lit(s) supplémentaire(s)

[► Réserver](#)

[► Contacter le propriétaire](#)

Modes de paiement acceptés

- Visa/Delta/Electron • Virement bancaire
- MasterCard/EuroCard • Chèque bancaire
- Chèque de banque • Espèces
- Chèque vacances

Contactez directement les propriétaires

www.iha.fr
N° annonce
56539
[>> Réserver <<](#)

Contact

Langues parlées

