

Location de vacances Saint François Villa



Villa, individuel(le), de plain-pied, entrée individuelle, dans un(e) Lotissement de standing

Cadre : enchanteur

Capacité : de 6 à 8 personne(s)

Chambre(s) : 3

Pièce(s) : 7



Meublés de Tourisme (3 étoiles)

Saint François - Grande Terre

Guadeloupe

Réservation : +590 (0) 690190979 (Guadeloupe)

N° annonce 50702

www.iha.fr



Location de vacances



Villa, individuel(le), de plain-pied, entrée individuelle, dans un(e) Lotissement de standing

- **Idéal pour famille, tout public**
- **Vue** : dégagée, piscine
- **Cadre** : enchanteur

Les plus

- **Piscine** :
Piscine privée, rectangulaire, système éclairage, pataugeoire, douche extérieure
- **Parking** :
Parking non couvert : 3 sur le terrain.
- **Equipements bébé** :
Chaise bébé, pot bébé, poussette



chambre

Environnement & localisation



Loisirs

- **Loisirs à moins de 20 km / 12 miles :**

Baignade, plongée avec tuba, plongée sous-marine, jet ski, surf, planche à voile, voile, kite surf, canoë-kayak, golf, tennis, centre équitation, poney club, chemin de promenade, sentier côtier/forestier, randonnée, VTT (itinéraire circuit), char à voile, parachute ascensionnel, parachutisme, delta plane, parapente, ULM, excursion en bateau, balade à cheval, pêche, pêche au gros, pêche à la ligne, pêche sous-marine, terrain de pétanque

- **Encadrement :**

École de voile, école de plongée, école de tennis, école d'équitation

- **Attraits et détente :**

Bar/pub, discothèque, restaurant, parc marin, boutique d'artisanat, casino, centre de remise en forme, centre de beauté, centre de fitness

Environnement

- **Site :**

Mer/océan 1,5km
Plage de sable 2km
Plage de rocher 2km
Plage de naturisme 7,5km
Calanque, crique 2,5km
Court de tennis public 5km
Parcours de golf 9 trous 2,5km
Parcours de golf 18 trous 2,5km
Spot de windsurf 2,5km
Spot de surf 3km
Base nautique 3km
Rivière 50km
Massif montagneux 50km
Port de plaisance 3km

- **Commodités :**

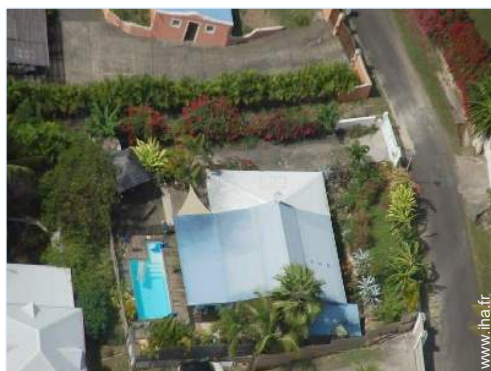
Centre village 2km
Centre ville 2km
Location de voiture
Location de bateau 2,5km
Boulangerie 100m
Super marché 2km
Salon de coiffure 2km
Poste 2,5km
Banque 2km
Distributeur automatique de billets 2km
Pharmacie 25km
Médecin 2km
Infirmière
Hôpital 30km



bureau



salle(s) de bain



Extérieur

- **Superficie du terrain :**
500m²
- **Installation extérieure :**
Terrasse couverte 50m², kiosque 6m²
- **Cadre extérieur :**
Terrain clos, jardin tropical 50m²
- **Equipements extérieurs :**
Salon d'été, bar extérieur, barbecue, barbecue à gaz, table(s) de jardin, 6 chaise(s) de jardin, parasol, 6 chaise(s) longue(s), douche extérieure



Intérieur

- **Capacité d'accueil :**
de 6 à 8 personne(s) (6 adultes, 2 enfant(s))
- **Superficie habitable :**
100m²
- **Agencement intérieur :**
7 pièce(s), 3 chambre(s), 1 salle(s) de bain, 1 salle(s) de douche, 1 WC, séjour 30m², cuisine américaine, salon télévision, dressing, bureau, buanderie, cellier
- **Couchage - lit(s) :**
1 lit(s) double(s), 1 lit(s) king-size(s), 2 lit(s) simple(s), 1 lit(s) bébé, 1 possibilité couchage(s) supplémentaire(s)
- **Confort :**
T.V., jeux de société, collection de livres, prise antenne t.v., accès internet haut débit, wifi, armoire, placard, penderie, moustiquaires de lit, intégralement climatisé, ventilateur d'appoint, rideaux, volets roulants, interphone, alarme vol, portail télécommandé
- **Equipement ménager :**
Vaisselle/couverts, ustensiles et batterie de cuisine, cafetière, machine à café électrique, bouilloire électrique, grille-pain, presse-agrumes, robot ménager, plaques de cuisson, four, micro-ondes, réfrigérateur, congélateur, lave-vaisselle, lave-linge, aspirateur, fer à repasser, planche à repasser

Services

- **Linge :**
Draps (1 fois/semaine), Linge de toilette (1 fois/semaine), Oreiller(s)
- **Maison :**
Entretien ménager, Nettoyage de départ possible en sus (+50€), Entretien jardin/piscine (1 fois/semaine), Transfert gare aéroport possible en sus

Informations pratiques

- **Informations pratiques**
Enfants bienvenus
Couverture téléphonie mobile
Eau : chaude/froide



Album photos - 1



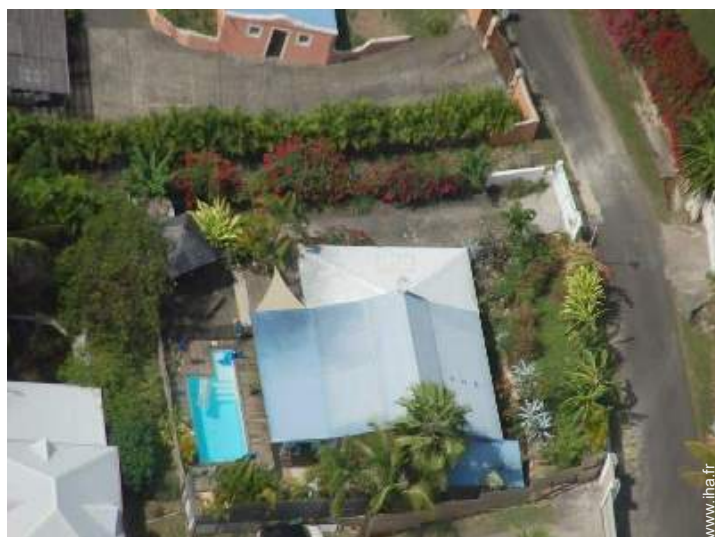
chambre



salle(s) de bain



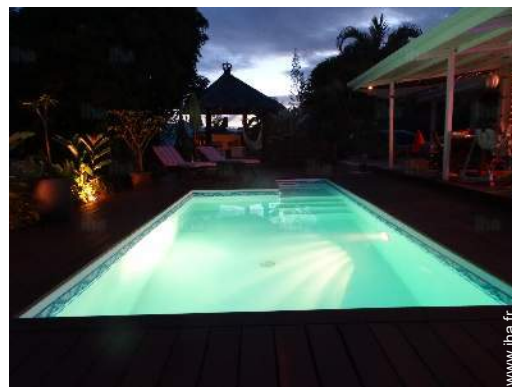
bureau



Album photos - 2



Album photos - 3



Localisation



Localisation & Accès



Coordonnées GPS en degrés, minutes, secondes: Latitude 16°15'56"N - Longitude 61°15'48"O (Hébergement)

Adresse

→ Les Hauts de la Vallée d'Or
97118 Saint François

• Aéroport Guadeloupe Pôle Caraïbes

→ Pointe à Pitre, Grande Terre,
Guadeloupe
→ Distance : 40km
→ Temps : 45'

• Gare maritime Saint François

→ Saint François, Grande Terre,
Guadeloupe
→ Distance : 2km
→ Temps : 5'

• Aéroport Saint François

→ Saint François, Grande Terre,
Guadeloupe
→ Distance : 1,5km

→ Temps : 5'

- Sainte Anne : (15km)
- Le Moule : (12km)

Contact

Langues parlées



Location de vacances Grande Terre - Guadeloupe Villa

Calendrier des disponibilités - à partir de : mars 2019

Mar	V	S	D	L	Ma	Me	J	V	S	D	L	Ma	Me	J	V	S	D	L	Ma	Me	J	V	S	D	L	Ma	Me	J	V	S	D
2019	1	2	3	4	5	6	7	8	9	10	11	12	13	14	15	16	17	18	19	20	21	22	23	24	25	26	27	28	29	30	31
																				-	-	-	-	-	-	-	-	-	-	-	-

Avr	L	Ma	Me	J	V	S	D	L	Ma	Me	J	V	S	D	L	Ma	Me	J	V	S	D	L	Ma	Me	J	V	S	D	L	Ma
2019	1	2	3	4	5	6	7	8	9	10	11	12	13	14	15	16	17	18	19	20	21	22	23	24	25	26	27	28	29	30
	-	-	-	-	-	-	-	-	-	-	-	-	-	-	-	-	-	-	-	-	-	-	-	-	-	-	-	-	-	-

Mai	Me	J	V	S	D	L	Ma	Me	J	V	S	D	L	Ma	Me	J	V	S	D	L	Ma	Me	J	V	S	D	L	Ma	Me	J	V
2019	1	2	3	4	5	6	7	8	9	10	11	12	13	14	15	16	17	18	19	20	21	22	23	24	25	26	27	28	29	30	31
	-	-	-	-	-	-	-	-	-	-	-	-	-	-	-	-	-	-	-	-	-	-	-	-	-	-	-	-	-	-	-

Juin	S	D	L	Ma	Me	J	V	S	D	L	Ma	Me	J	V	S	D	L	Ma	Me	J	V	S	D	L	Ma	Me	J	V	S	D	
2019	1	2	3	4	5	6	7	8	9	10	11	12	13	14	15	16	17	18	19	20	21	22	23	24	25	26	27	28	29	30	
	-	-	-	-	-	-	-	-	-	-	-	-	-	-	-	-	-	-	-	-	-	-	-	-	-	-	-	-	-	-	-

Juil	L	Ma	Me	J	V	S	D	L	Ma	Me	J	V	S	D	L	Ma	Me	J	V	S	D	L	Ma	Me	J	V	S	D	L	Ma	Me
2019	1	2	3	4	5	6	7	8	9	10	11	12	13	14	15	16	17	18	19	20	21	22	23	24	25	26	27	28	29	30	31
	-	-	-	-	-	-	-	-	-	-	-	-	-	-	-	-	-	-	-	-	-	-	-	-	-	-	-	-	-	-	-

Août	J	V	S	D	L	Ma	Me	J	V	S	D	L	Ma	Me	J	V	S	D	L	Ma	Me	J	V	S	D	L	Ma	Me	J	V	S
2019	1	2	3	4	5	6	7	8	9	10	11	12	13	14	15	16	17	18	19	20	21	22	23	24	25	26	27	28	29	30	31
	-	-	-	-	-	-	-	-	-	-	-	-	-	-	-	-	-	-	-	-	-	-	-	-	-	-	-	-	-	-	-

Sep	D	L	Ma	Me	J	V	S	D	L	Ma	Me	J	V	S	D	L	Ma	Me	J	V	S	D	L	Ma	Me	J	V	S	D	L
2019	1	2	3	4	5	6	7	8	9	10	11	12	13	14	15	16	17	18	19	20	21	22	23	24	25	26	27	28	29	30
	-	-	-	-	-	-	-	-	-	-	-	-	-	-	-	-	-	-	-	-	-	-	-	-	-	-	-	-	-	-

Oct	Ma	Me	J	V	S	D	L	Ma	Me	J	V	S	D	L	Ma	Me	J	V	S	D	L	Ma	Me	J	V	S	D	L	Ma	Me	J
2019	1	2	3	4	5	6	7	8	9	10	11	12	13	14	15	16	17	18	19	20	21	22	23	24	25	26	27	28	29	30	31
	-	-	-	-	-	-	-	-	-	-	-	-	-	-	-	-	-	-	-	-	-	-	-	-	-	-	-	-	-	-	-

Nov	V	S	D	L	Ma	Me	J	V	S	D	L	Ma	Me	J	V	S	D	L	Ma	Me	J	V	S	D	L	Ma	Me	J	V	S
2019	1	2	3	4	5	6	7	8	9	10	11	12	13	14	15	16	17	18	19	20	21	22	23	24	25	26	27	28	29	30
	-	-	-	-	-	-	-	-	-	-	-	-	-	-	-	-	-	-	-	-	-	-	-	-	-	-	-	-	-	-

Dec	D	L	Ma	Me	J	V	S	D	L	Ma	Me	J	V	S	D	L	Ma	Me	J	V	S	D	L	Ma	Me	J	V	S	D	L	Ma
2019	1	2	3	4	5	6	7	8	9	10	11	12	13	14	15	16	17	18	19	20	21	22	23	24	25	26	27	28	29	30	31
	-	-	-	-	-	-	-	-	-	-	-	-	-	-	-	-	-	-	-	-	-	-	-	-	-	-	-	-	-	-	-






Calendrier des disponibilités - à partir de : décembre 2019

Jan	Me	J	V	S	D	L	Ma	Me	J	V	S	D	L	Ma	Me	J	V	S	D	L	Ma	Me	J	V							
2020	1	2	3	4	5	6	7	8	9	10	11	12	13	14	15	16	17	18	19	20	21	22	23	24	25	26	27	28	29	30	31
-	-	-	-	-	-	-	-	-	-	-	-	-	-	-	-	-	-	-	-	-	-	-	-	-	-	-	-	-	-	-	

Fev	S	D	L	Ma	Me	J	V	S	D	L	Ma	Me	J	V	S	D	L	Ma	Me	J	V	S							
2020	1	2	3	4	5	6	7	8	9	10	11	12	13	14	15	16	17	18	19	20	21	22	23	24	25	26	27	28	29
-	-	-	-	-	-	-	-	-	-	-	-	-	-	-	-	-	-	-	-	-	-	-	-	-	-	-	-	-	-

[Mois : Suivant >>](#)

Tarifs de location - Villa - de 6 à 8 Personne(s)

Tarifs	Nuit	Week-end	Semaine	2 semaines	Mois
 Basse Saison	-	-	800€	1450€	-
 Moyenne Saison	-	-	1100€	2000€	-
 Haute Saison	-	-	1350€	2600€	-
 Spécial fêtes	-	-	1500€	2900€	-
 Période promotionnelle	-	-	1250€	2350€	-

[Réserver](#)

Conditions de réservations

• **Réservation**

- Versement à la réservation : 30% du montant de la location
- Caution demandée : 1000€

• **Location**

- Charges comprises
- Taxe de séjours incluse
- Forfait ménage départ en sus : 70€

Modes de paiement acceptés

- Virement bancaire
- Chèque bancaire
- Espèces

[▶ Réserver](#)

[▶ Contacter le propriétaire](#)

Contactez directement les propriétaires

www.iha.fr
N° annonce
50702
[>> Réserver <<](#)

Contact

Langues parlées

