

Location de vacances Vallée de Seine "LES VOILES"



Appartement au 1er étage, entrée commune, dans un(e) Maison de Ville de 1 étage

Cadre : paisible, urbain

Capacité : de 1 à 4 personne(s)

Chambre(s) : 1

Pièce(s) : 1



Meublés de Tourisme (1 étoile)

Rouen - Seine Maritime (76) - Haute Normandie
France

Réservation : +33 (0) 2 35 03 01 74 (France)

N° annonce 48926

www.ihfr



Location de vacances



Appartement au 1er étage, entrée commune, dans un(e) Maison de Ville de 1 étage

- **Idéal pour couple, couple avec bébé**
- **Vue** : sans vis à vis, jardin/parc, cour, ville, rue/avenue
- **Cadre** : paisible, urbain
- **Exposition** : Sud

Les plus

• Equipements bébé :

Chaise bébé, baignoire bébé, pot bébé, poussette



Eté

Environnement & localisation



Ville



Golf



Equitation



Festival



Culture

Loisirs

• Loisirs à moins de 20 km / 12 miles :

Patin à glace, baignade, golf, tennis, centre équitation, chemin de promenade, randonnée, VTT (itinéraire circuit), aéronautique (terrain club), balade à cheval, rollers/patins à roulette (circuit), skate board (rampe), paint ball, acrobancane

• Encadrement :

École d'équitation

• Attraits et détente :

Bar/pub, discothèque, restaurant, cinéma, cinéma d'été, karaoké, parc et jardin, parc de loisirs, zoo/parc animalier, centre d'exposition, galerie d'art, site historique, musée, théâtre, opéra, festival, antiquité & brocante, boutique d'artisanat, sauna, hammam, centre de remise en forme, centre de beauté

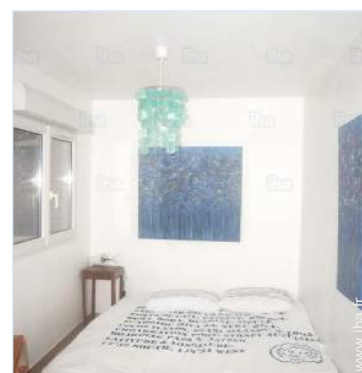
Environnement

• Site :

Patinoire 1km
Piscine chauffée 1km
Mer/océan >50km
Piscine publique 1km
Base nautique 20km
Falaise >50km
Forêt 3km

• Commodités :

Garderie
Centre ville 200m
Arrêt/station de bus <50m
Station de métro 200m
Location de voiture 800m
Boulangerie 200m
Traiteur
Petits commerces 200m
Super marché 2km
Boutiques de luxe et marques 500m
Salon de coiffure 300m
Cyber café
Poste 800m
Banque 800m
Distributeur automatique de billets 800m
Pharmacie 200m
Médecin 200m
Infirmière 200m
Hôpital 1,5km



coin nuit



aménagement intérieur



coin cuisine

Intérieur

- **Capacité d'accueil :**
de 1 à 4 personne(s) (2 adultes, 2 enfant(s))
- **Superficie habitable :**
25m²
- **Agencement intérieur :**
1 pièce(s), 1 chambre(s), 1 salle(s) de bain,
1 WC, séjour 20m², cuisine américaine,
mezzanine
- **Couchage - lit(s) :**
1 lit(s) double(s), 1 canapé-lit(s) 2 pers, 1
canapé-lit(s) 1pers, 1 lit(s) bébé
- **Confort :**
T.V., jeux de société, prise antenne t.v., wifi,
armoire, placard, penderie, sèche-cheveux,
sèche-serviettes chauffant, fenêtre de toit,
stores, double-vitrage, volets roulants,
interphone, alarme feu sécurité
- **Equipement ménager :**
Vaisselle/couverts, ustensiles et batterie de
cuisine, cafetière, bouilloire électrique,
appareil à raclette, appareil à fondue,
plaques de cuisson, mini-four, micro-ondes,
réfrigérateur, congélateur, lave-vaisselle,
aspirateur, fer à repasser, planche à
repasser

Extérieur

- **Superficie du terrain :**
100m²
- **Installation extérieure :**
Terrasse 12m²
- **Cadre extérieur :**
Cour privée, terrain clos, jardin
- **Equipements extérieurs :**
Table(s) de jardin, chaise(s) de jardin



coin nuit

Services

- **Linge :**
Draps, Linge de toilette, Linge de maison,
Couverture(s), Couette(s), Oreiller(s)
- **Maison :**
Gardien/concierge
- **Personnel :**
Blanchisserie possible en sus, Garde
d'enfant possible en sus (+5€)

Informations pratiques

- **Informations pratiques**
Enfants bienvenus
Présence sur place : animaux domestiques
Location non fumeur, couverture téléphonie
mobile
Eau : chaude/froide
Tension électrique : 110-120V / 60Hz
Alimentation électrique : secteur



salle(s) de bain

Plan d'agencement



Album photos - 1



Eté



aménagement intérieur

coin nuit



coin cuisine

salle(s) de bain

Album photos - 2



coin nuit



coin nuit



petite chambre



séjour



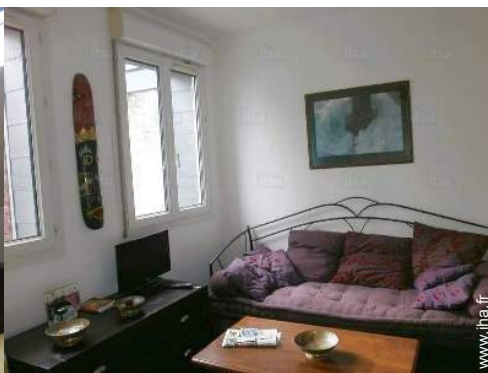
aménagement intérieur



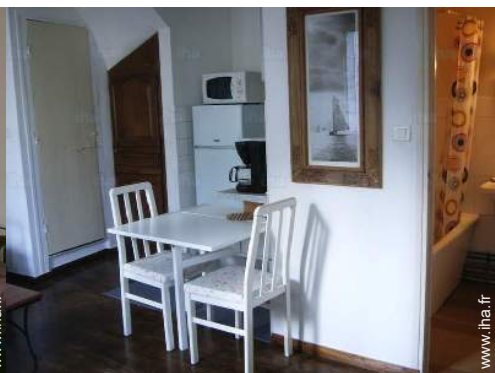
cuisine américaine



mezzanine



séjour



séjour

Localisation



Localisation & Accès



Coordonnées GPS en degrés, minutes, secondes: Latitude 49°27'7"N - Longitude 1° 5'53"E (Hébergement)

Adresse

→ 30 rue Henri Lafosse
76000 Rouen

• Autoroute (sortie) A13

→ Rouen, Seine Maritime, Haute Normandie, France
→ Distance : 5km
→ Temps : 15'

• Gare ferroviaire Rouen Rive Droite

→ Rouen, Seine Maritime, Haute Normandie, France
→ Distance : 800m
→ Temps : 10'

- Le Havre : (75km)
- Caen : (110km)
- Amiens : (100km)

Contact

Langues parlées



Location de vacances
Vallée de Seine - France
"LES VOILES"

Calendrier des disponibilités - à partir de : septembre 2017

Sep	V	S	D	L	Ma	Me	J	V	S	D	L	Ma	Me	J	V	S	D	L	Ma	Me	J	V	S	D	L	Ma	Me	J	V	S
2017	1	2	3	4	5	6	7	8	9	10	11	12	13	14	15	16	17	18	19	20	21	22	23	24	25	26	27	28	29	30
																				-	-	-	-	-	-	-	-	-	-	-

Oct	D	L	Ma	Me	J	V	S	D	L	Ma	Me	J	V	S	D	L	Ma	Me	J	V	S	D	L	Ma	Me	J	V	S	D	L	Ma
2017	1	2	3	4	5	6	7	8	9	10	11	12	13	14	15	16	17	18	19	20	21	22	23	24	25	26	27	28	29	30	31
	-	-	-	-	-	-	-	-	-	-	-	-	-	-	-	-	-	-	-	-	-	-	-	-	-	-	-	-	-	-	

Nov	Me	J	V	S	D	L	Ma	Me	J	V	S	D	L	Ma	Me	J	V	S	D	L	Ma	Me	J	V	S	D	L	Ma	Me	J
2017	1	2	3	4	5	6	7	8	9	10	11	12	13	14	15	16	17	18	19	20	21	22	23	24	25	26	27	28	29	30
	-	-	-	-	-	-	-	-	-	-	-	-	-	-	-	-	-	-	-	-	-	-	-	-	-	-	-	-	-	-

Dec	V	S	D	L	Ma	Me	J	V	S	D	L	Ma	Me	J	V	S	D	L	Ma	Me	J	V	S	D	L	Ma	Me	J	V	S	D
2017	1	2	3	4	5	6	7	8	9	10	11	12	13	14	15	16	17	18	19	20	21	22	23	24	25	26	27	28	29	30	31
	-	-	-	-	-	-	-	-	-	-	-	-	-	-	-	-	-	-	-	-	-	-	-	-	-	-	-	-	-	-	

Jan	L	Ma	Me	J	V	S	D	L	Ma	Me	J	V	S	D	L	Ma	Me	J	V	S	D	L	Ma	Me	J	V	S	D	L	Ma	Me
2018	1	2	3	4	5	6	7	8	9	10	11	12	13	14	15	16	17	18	19	20	21	22	23	24	25	26	27	28	29	30	31
	-	-	-	-	-	-	-	-	-	-	-	-	-	-	-	-	-	-	-	-	-	-	-	-	-	-	-	-	-	-	

Fev	J	V	S	D	L	Ma	Me	J	V	S	D	L	Ma	Me	J	V	S	D	L	Ma	Me	J	V	S	D	L	Ma	Me
2018	1	2	3	4	5	6	7	8	9	10	11	12	13	14	15	16	17	18	19	20	21	22	23	24	25	26	27	28
	-	-	-	-	-	-	-	-	-	-	-	-	-	-	-	-	-	-	-	-	-	-	-	-	-	-	-	-

Mar	J	V	S	D	L	Ma	Me	J	V	S	D	L	Ma	Me	J	V	S	D	L	Ma	Me	J	V	S	D	L	Ma	Me	J	V	S
2018	1	2	3	4	5	6	7	8	9	10	11	12	13	14	15	16	17	18	19	20	21	22	23	24	25	26	27	28	29	30	31
	-	-	-	-	-	-	-	-	-	-	-	-	-	-	-	-	-	-	-	-	-	-	-	-	-	-	-	-	-	-	

Avr	D	L	Ma	Me	J	V	S	D	L	Ma	Me	J	V	S	D	L	Ma	Me	J	V	S	D	L	Ma	Me	J	V	S	D	L
2018	1	2	3	4	5	6	7	8	9	10	11	12	13	14	15	16	17	18	19	20	21	22	23	24	25	26	27	28	29	30
	-	-	-	-	-	-	-	-	-	-	-	-	-	-	-	-	-	-	-	-	-	-	-	-	-	-	-	-	-	

Mai	Ma	Me	J	V	S	D	L	Ma	Me	J	V	S	D	L	Ma	Me	J	V	S	D	L	Ma	Me	J	V	S	D	L	Ma	Me	J
2018	1	2	3	4	5	6	7	8	9	10	11	12	13	14	15	16	17	18	19	20	21	22	23	24	25	26	27	28	29	30	31
	-	-	-	-	-	-	-	-	-	-	-	-	-	-	-	-	-	-	-	-	-	-	-	-	-	-	-	-	-	-	

Juin	V	S	D	L	Ma	Me	J	V	S	D	L	Ma	Me	J	V	S	D	L	Ma	Me	J	V	S	D	L	Ma	Me	J	V	S
2018	1	2	3	4	5	6	7	8	9	10	11	12	13	14	15	16	17	18	19	20	21	22	23	24	25	26	27	28	29	30
	-	-	-	-	-	-	-	-	-	-	-	-	-	-	-	-	-	-	-	-	-	-	-	-	-	-	-	-	-	-

Location de vacances
Seine Maritime - Haute Normandie
"LES VOILES"

9

[Réserver](#)




Calendrier des disponibilités - à partir de : juin 2018

Juil	D	L	Ma	Me	J	V	S	D	L	Ma	Me	J	V	S	D	L	Ma	Me	J	V	S	D	L	Ma							
2018	1	2	3	4	5	6	7	8	9	10	11	12	13	14	15	16	17	18	19	20	21	22	23	24	25	26	27	28	29	30	31
	-	-	-	-	-	-	-	-	-	-	-	-	-	-	-	-	-	-	-	-	-	-	-	-	-	-	-	-	-	-	

Août	Me	J	V	S	D	L	Ma	Me	J	V	S	D	L	Ma	Me	J	V	S	D	L	Ma	Me	J	V							
2018	1	2	3	4	5	6	7	8	9	10	11	12	13	14	15	16	17	18	19	20	21	22	23	24	25	26	27	28	29	30	31
	-	-	-	-	-	-	-	-	-	-	-	-	-	-	-	-	-	-	-	-	-	-	-	-	-	-	-	-	-	-	

[Mois : Suivant >>](#)

Tarifs de location - Appartement - de 1 à 4 Personne(s)

Tarifs	Nuit	Week-end	Semaine	2 semaines	Mois
 Basse Saison	-	-	250€	460€	720€
 Moyenne Saison	-	-	270€	490€	775€
 Haute Saison	-	-	310€	545€	925€

[Réserver](#)

Conditions de réservations

• Réservation

- Versement à la réservation : 25% du montant de la location
- Versement du solde : à la remise des clefs
- Caution demandée : 250€

• Location

- Charges comprises
- Taxe de séjours incluse
- Prévoir supplément pour : - lit(s) supplémentaire(s)

[▶ Réserver](#)

[▶ Contacter le propriétaire](#)

Modes de paiement acceptés

- Mandat postal international
- American Express
- Chèque bancaire
- Chèque de banque
- Espèces

Contactez directement les propriétaires

www.ihaf.fr
N° annonce
48926
[>> Réserver <<](#)

Contact

Langues parlées



N° annonce 48926

www.ihaf.fr

