

# Location de vacances Roncegno "Casa Hueller"



**Appartement** au rez de jardin, entrée individuelle, dans un(e) Maison de plain-pied

Cadre : tranquille, apaisant

Capacité : de 1 à 4 personne(s)

Chambre(s) : 1

Pièce(s) : 4



Case & Appartamenti per vacanze (4 Soleils)

Roncegno - Province de Trente (TN) - Trentin Haut Adige  
Italie

N° annonce 67255

[www.ihaf.fr](http://www.ihaf.fr)



## Location de vacances



Appartement au rez de jardin, entrée individuelle, dans un(e) Maison de plain-pied

• **Idéal pour tout public, couple avec bébé**

- **Vue :** dégagée, montagne, jardin/parc, prairie
- **Cadre :** tranquille, apaisant
- **Exposition :** Nord-est

## Les plus

- **Parking :**  
Parking non couvert : 2 place(s) réservée(s).
- **Avantages :**  
Sèche botte ski
- **Equipements bébé :**  
Chaise bébé



cuisine

## Environnement & localisation



Montagne



Golf



Thermes

### Loisirs

• **Loisirs à moins de 20 km / 12 miles :**

Ski de fond, ski hors piste, luge (piste), bobsleigh, baignade, Pédalo, plongée sous-marine, ski nautique, golf, tennis, centre équitation, poney club, varappe, parachute ascensionnel, parachutisme, delta plane, parapente, balade à cheval, mini-golf, circuit de modélisme, bowling, volley ball, pêche, terrain de pétanque

• **Encadrement :**

École de ski, jardin de ski enfant, école de voile, école de tennis, école d'équitation

• **Attraits et détente :**

Bar/pub, restaurant, parc et jardin, parc de loisirs, thermes, sauna, hammam, centre de remise en forme, centre de beauté, centre de fitness

### Environnement

• **Site :**

Pistes de ski 30km  
Remontées mécaniques 30km  
Patinoire 30km  
Plage de sable 7,5km  
Piscine publique 500m  
Court de tennis public 800m  
Parcours de golf 9 trous 800m  
Rivière 100m  
Lac 7,5km  
Via ferrata 5km

• **Commodités :**

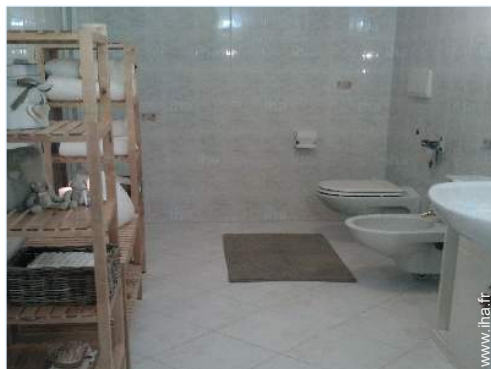
Garderie 200m  
Arrêt/station de bus  
Location de vélo/VTT 5km  
Location de moto/scooter 5km  
Location de voiture 5km  
Location de matériel de ski 7,5km  
Boulangerie 300m  
Super marché 300m  
Salon de coiffure 300m  
Poste 300m  
Banque 300m  
Pharmacie 300m  
Médecin 300m  
Hôpital 4km



chambre



chambre



salle(s) de douche

## Intérieur

- **Capacité d'accueil :**

de 1 à 4 personne(s) (2 adultes, 2 enfant(s))

- **Superficie habitable :**

90m<sup>2</sup>

- **Agencement intérieur :**

4 pièce(s), 1 chambre(s), 1 salle(s) de douche, 1 WC, séjour 30m<sup>2</sup>, cuisine indépendante, buanderie

- **Couchage - lit(s) :**

1 lit(s) double(s), 1 canapé-lit(s) 1pers, 1 lit (s) bébé, 1 possibilité couchage(s) supplémentaire(s)

- **Confort :**

T.V., prise antenne t.v., accès internet, wifi, armoire, radio-réveil, sèche-cheveux, chauffage central, poêle à bois, rideaux, double-vitrage, volets roulants, portail télécommandé

- **Equipement ménager :**

Vaisselle/couverts, ustensiles et batterie de cuisine, cafetière, grille-pain, cuisinière électrique, plaques de cuisson, four, micro-ondes, hotte aspirante, réfrigérateur, congélateur, lave-linge, aspirateur, fer à repasser, planche à repasser

## Extérieur

- **Superficie du terrain :**

1000m<sup>2</sup>

- **Installation extérieure :**

Belvédère

- **Cadre extérieur :**

Cour privée, terrain clos, jardin 1000m<sup>2</sup>, rivière

- **Equipements extérieurs :**

Salon d'été, barbecue, table(s) de jardin, 4 chaise(s) de jardin, tonnelle, parasol, bac à sable



chambre principale

## Services

- **Linge :**

Draps (1 fois/semaine), Linge de toilette (1 fois/semaine), Linge de maison, Couverture (s) (1 fois/semaine), Couette(s) (1 fois/semaine), Oreiller(s) (1 fois/semaine)

- **Maison :**

Entretien ménager, Nettoyage de départ, Entretien jardin/piscine, Déneigement, Parking

- **Restauration :**

Petit déjeuner possible en sus (+5€)

## Informations pratiques

- **Informations pratiques**

Enfants bienvenus  
Animaux acceptés sous conditions (s'informer auprès du propriétaire)  
Couverture téléphonie mobile  
Eau : chaude/froide  
Tension électrique : 110-120V / 60Hz

- **Accueil de personne handicapée**

Accès fauteuil roulant



chambre

Album photos - 1



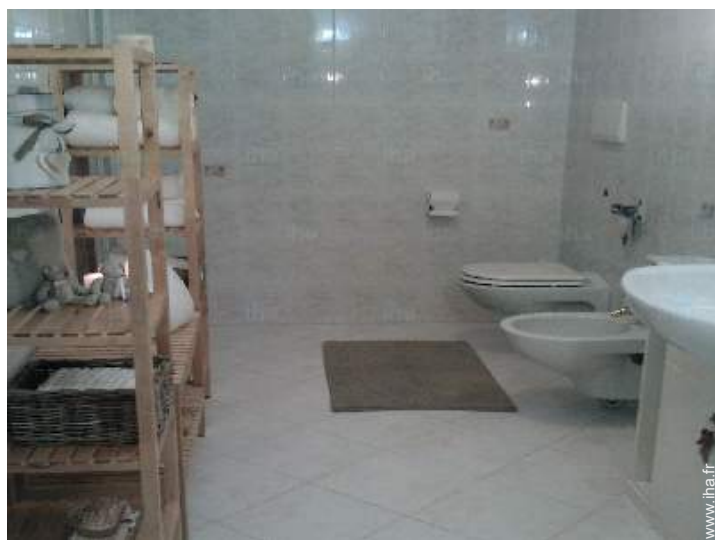
cuisine



chambre



chambre



salle(s) de douche



chambre

Album photos - 2



chambre principale



salle(s) de douche



la décoration



Installation extérieure



Vue



loisirs d'été à proximité



jardin



vue sur prairie

Album photos - 3



Printemps



Golf



loisirs d'été à proximité



Montagne



Montagne



Été

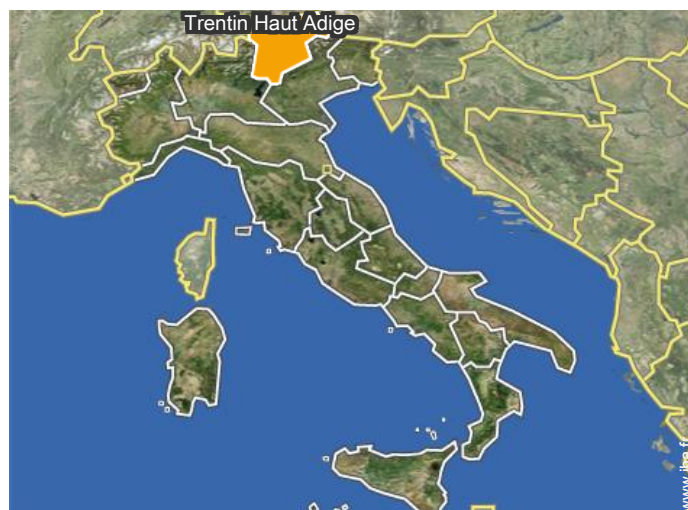


jardin



vue d'ensemble

## Localisation



## Localisation & Accès



Coordonnées GPS en degrés, minutes, secondes: Latitude 46°3'6"N - Longitude 11°24'4"E ([Hébergement](#))

### Adresse

→ Via alle Fonti 5  
38050 Roncegno

### • Autoroute (sortie) A22

→ Trente, Province de Trente, Trentin Haut Adige, Italie  
→ Distance : 31km  
→ Temps : 30'

- Borgo Valsugana : (5km)
- Levico Terme : (10km)
- Trente : (40km)

## Contact

Langues parlées



Location de vacances  
Province de Trente - Trentin Haut Adige  
"Casa Hueller"

Calendrier des disponibilités - à partir de : février 2018

Feb	J	V	S	D	L	Ma	Me	J	V	S	D	L	Ma	Me	J	V	S	D	L	Ma	Me	J	V	S	D	L	Ma	Me
2018	1	2	3	4	5	6	7	8	9	10	11	12	13	14	15	16	17	18	19	20	21	22	23	24	25	26	27	28
																					-	-	-	-	-	-	-	-

Mar	J	V	S	D	L	Ma	Me	J	V	S	D	L	Ma	Me	J	V	S	D	L	Ma	Me	J	V	S	D	L	Ma	Me	J	V	S
2018	1	2	3	4	5	6	7	8	9	10	11	12	13	14	15	16	17	18	19	20	21	22	23	24	25	26	27	28	29	30	31
	-	-	-	-	-	-	-	-	-	-	-	-	-	-	-	-	-	-	-	-	-	-	-	-	-	-	-	-	-	-	-

Avr	D	L	Ma	Me	J	V	S	D	L	Ma	Me	J	V	S	D	L	Ma	Me	J	V	S	D	L	Ma	Me	J	V	S	D	L
2018	1	2	3	4	5	6	7	8	9	10	11	12	13	14	15	16	17	18	19	20	21	22	23	24	25	26	27	28	29	30
	-	-	-	-	-	-	-	-	-	-	-	-	-	-	-	-	-	-	-	-	-	-	-	-	-	-	-	-	-	-

Mai	Ma	Me	J	V	S	D	L	Ma	Me	J	V	S	D	L	Ma	Me	J	V	S	D	L	Ma	Me	J	V	S	D	L	Ma	Me	J
2018	1	2	3	4	5	6	7	8	9	10	11	12	13	14	15	16	17	18	19	20	21	22	23	24	25	26	27	28	29	30	31
	-	-	-	-	-	-	-	-	-	-	-	-	-	-	-	-	-	-	-	-	-	-	-	-	-	-	-	-	-	-	-

Juin	V	S	D	L	Ma	Me	J	V	S	D	L	Ma	Me	J	V	S	D	L	Ma	Me	J	V	S	D	L	Ma	Me	J	V	S
2018	1	2	3	4	5	6	7	8	9	10	11	12	13	14	15	16	17	18	19	20	21	22	23	24	25	26	27	28	29	30
	-	-	-	-	-	-	-	-	-	-	-	-	-	-	-	-	-	-	-	-	-	-	-	-	-	-	-	-	-	-

Juil	D	L	Ma	Me	J	V	S	D	L	Ma	Me	J	V	S	D	L	Ma	Me	J	V	S	D	L	Ma	Me	J	V	S	D	L	Ma
2018	1	2	3	4	5	6	7	8	9	10	11	12	13	14	15	16	17	18	19	20	21	22	23	24	25	26	27	28	29	30	31
	-	-	-	-	-	-	-	-	-	-	-	-	-	-	-	-	-	-	-	-	-	-	-	-	-	-	-	-	-	-	-

Août	Me	J	V	S	D	L	Ma	Me	J	V	S	D	L	Ma	Me	J	V	S	D	L	Ma	Me	J	V	S	D	L	Ma	Me	J	V
2018	1	2	3	4	5	6	7	8	9	10	11	12	13	14	15	16	17	18	19	20	21	22	23	24	25	26	27	28	29	30	31
	-	-	-	-	-	-	-	-	-	-	-	-	-	-	-	-	-	-	-	-	-	-	-	-	-	-	-	-	-	-	-

Sep	S	D	L	Ma	Me	J	V	S	D	L	Ma	Me	J	V	S	D	L	Ma	Me	J	V	S	D	L	Ma	Me	J	V	S	D
2018	1	2	3	4	5	6	7	8	9	10	11	12	13	14	15	16	17	18	19	20	21	22	23	24	25	26	27	28	29	30
	-	-	-	-	-	-	-	-	-	-	-	-	-	-	-	-	-	-	-	-	-	-	-	-	-	-	-	-	-	-

Oct	L	Ma	Me	J	V	S	D	L	Ma	Me	J	V	S	D	L	Ma	Me	J	V	S	D	L	Ma	Me	J	V	S	D	L	Ma	Me
2018	1	2	3	4	5	6	7	8	9	10	11	12	13	14	15	16	17	18	19	20	21	22	23	24	25	26	27	28	29	30	31
	-	-	-	-	-	-	-	-	-	-	-	-	-	-	-	-	-	-	-	-	-	-	-	-	-	-	-	-	-	-	-

Nov	J	V	S	D	L	Ma	Me	J	V	S	D	L	Ma	Me	J	V	S	D	L	Ma	Me	J	V	S	D	L	Ma	Me	J	V
2018	1	2	3	4	5	6	7	8	9	10	11	12	13	14	15	16	17	18	19	20	21	22	23	24	25	26	27	28	29	30
	-	-	-	-	-	-	-	-	-	-	-	-	-	-	-	-	-	-	-	-	-	-	-	-	-	-	-	-	-	-






Calendrier des disponibilités - à partir de : novembre 2018

Dec	S	D	L	Ma	Me	J	V	S	D	L	Ma	Me	J	V	S	D	L	Ma	Me	J	V	S	D	L							
2018	1	2	3	4	5	6	7	8	9	10	11	12	13	14	15	16	17	18	19	20	21	22	23	24	25	26	27	28	29	30	31
	-	-	-	-	-	-	-	-	-	-	-	-	-	-	-	-	-	-	-	-	-	-	-	-	-	-	-	-	-	-	-

Jan	Ma	Me	J	V	S	D	L	Ma	Me	J	V	S	D	L	Ma	Me	J	V	S	D	L	Ma	Me	J							
2019	1	2	3	4	5	6	7	8	9	10	11	12	13	14	15	16	17	18	19	20	21	22	23	24	25	26	27	28	29	30	31
	-	-	-	-	-	-	-	-	-	-	-	-	-	-	-	-	-	-	-	-	-	-	-	-	-	-	-	-	-	-	

[Mois : Suivant >>](#)

Tarifs de location - Appartement - de 1 à 4 Personne(s)

Tarifs	Nuit	Week-end	Semaine	2 semaines	Mois
 Basse Saison	60€ > 2	180€	350€	500€	-
 Haute Saison	70€ > 6	210€	490€	900€	1500€
 Période promotionnelle	50€ ↓ > 3	100€	300€	-	-

↓ Tarif dégressif > Minimum Nuit

[Réserver](#)

Conditions de réservations

• Réservation

→ Versement à la réservation :  
30% du montant de la location  
→ Versement du solde :  
à la remise des clefs

• Location

→ Charges comprises  
→ Taxe de séjours incluse  
→ Forfait ménage départ inclus

[▶ Réserver](#)

[▶ Contacter le propriétaire](#)

Modes de paiement acceptés

• Virement bancaire • Espèces

Contactez directement les propriétaires

[www.iha.fr](http://www.iha.fr)  
N° annonce  
67255  
>> Réserver <<

Contact

Langues  
parlées

