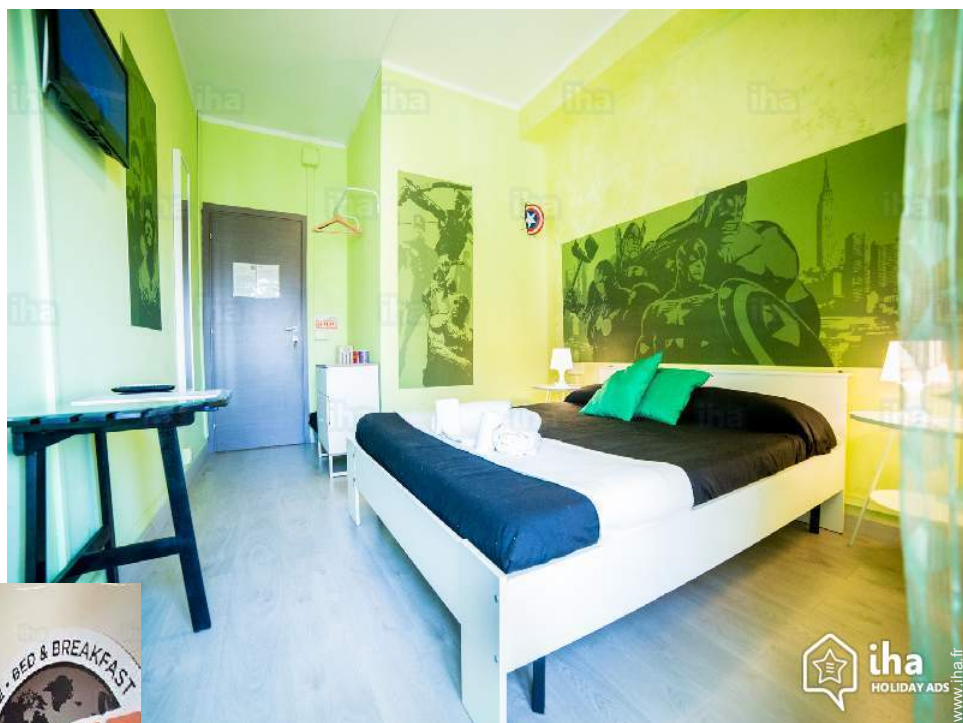


# Location de vacances Rome Habitat traditionnel



Habitat traditionnel, individuel(le), de 4 étages, entrée individuelle, dans un(e) Propriété privée

Cadre : culturel, historique

Capacité : de 1 à 18 personne(s)

Chambre(s) : 6

Pièce(s) : 5

Rome - Province de Rome - Latium (Lazio)

Italie

N° annonce 39746

[www.iha.fr](http://www.iha.fr)



### Location de vacances



Habitat traditionnel, individuel(le), de 4 étages, entrée individuelle, dans un(e) Propriété privée

- **Idéal pour tout public, plusieurs familles**
- **Vue** : panoramique, dégagée, sans vis à vis, ville, place, monument
- **Cadre** : culturel, historique
- **Exposition** : Sud

### Environnement & localisation



Ville

#### Loisirs

• **Attraits et détente** :

Bar/pub, discothèque, cinéma, parc et jardin, zoo/parc animalier, galerie d'art, site historique, théâtre, cave et dégustation de vin

#### Environnement

• **Commodités** :

Centre ville 2,5km  
Arrêt/station de bus <50m  
Station de métro 300m  
Tramways 300m  
Location de voiture 200m  
Location linge/blanchisserie <50m  
Boulangerie <50m  
Petits commerces <50m  
Super marché <50m  
Salon de coiffure <50m  
Cyber café <50m  
Poste 200m  
Banque <50m



la propriété



chambre



### Intérieur

- **Capacité d'accueil :**

de 1 à 18 personne(s) (16 adultes, 2 enfant(s))

- **Superficie habitable :**

180m<sup>2</sup>

- **Agencement intérieur :**

5 pièce(s), 6 chambre(s), 6 salle(s) de douche, 6 WC, séjour 18m<sup>2</sup>, salon 17m<sup>2</sup>, cuisine indépendante, salle à manger, coin repas, coin du feu, salon télévision, buanderie

- **Couchage - lit(s) :**

6 lit(s) double(s), 10 lit(s) simple(s), 1 lit(s) futon 1pers, 1 lit(s) bébé, 2 lit(s) de camp

- **Confort :**

Ascenseur, T.V., chaine hifi, prise antenne t.v., accès internet, accès internet haut débit, wifi, armoire, penderie, sèche-cheveux, sèche-serviettes chauffant, intégralement climatisé, ventilateur d'appoint, ventilateur mural, chauffage central, double-vitrage

- **Equipement ménager :**

Vaisselle/couverts, ustensiles et batterie de cuisine, cafetière, machine à café espresso, bouilloire électrique, grille-pain, presse-agrumes, grille-viande, cuisinière à gaz, four, hotte aspirante, réfrigérateur, congélateur, lave-linge, aspirateur

### Extérieur

- **Installation extérieure :**

Balcon 10m<sup>2</sup>



### Services

- **Linge :**

Draps, Linge de toilette, Linge de maison, Couverture(s), Couette(s), Oreiller(s)

- **Maison :**

Entretien ménager, Nettoyage de départ, Parking possible en sus (+12€)

- **Personnel :**

Chauffeur possible en sus (+50€), Blanchisserie, Soin de beauté possible en sus (+50€), Massage possible en sus (+50€)

- **Restauration :**

Petit déjeuner

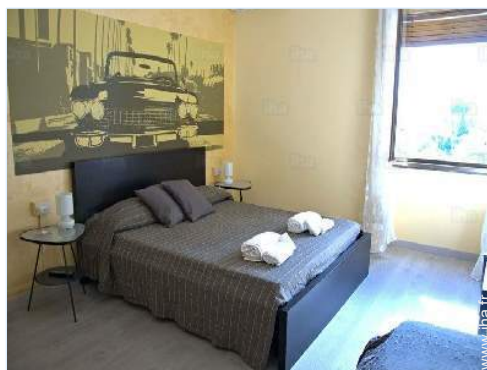
### Informations pratiques

- **Informations pratiques**

Enfants bienvenus  
Animaux acceptés  
Présence sur place : animaux domestiques  
Location non fumeur, couverture téléphonie mobile  
Eau : chaude/froide  
Tension électrique : 110-120V / 60Hz  
Alimentation électrique : secteur

- **Accueil de personne handicapée**

Accès fauteuil roulant  
Aménagements pour handicap : visuel, auditif, mental





Album photos - 1



la propriété

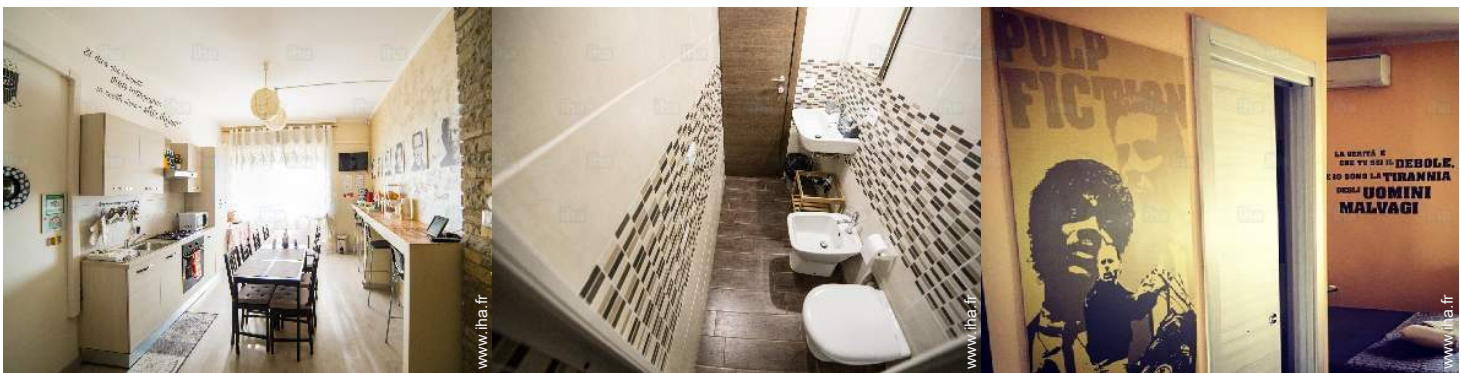
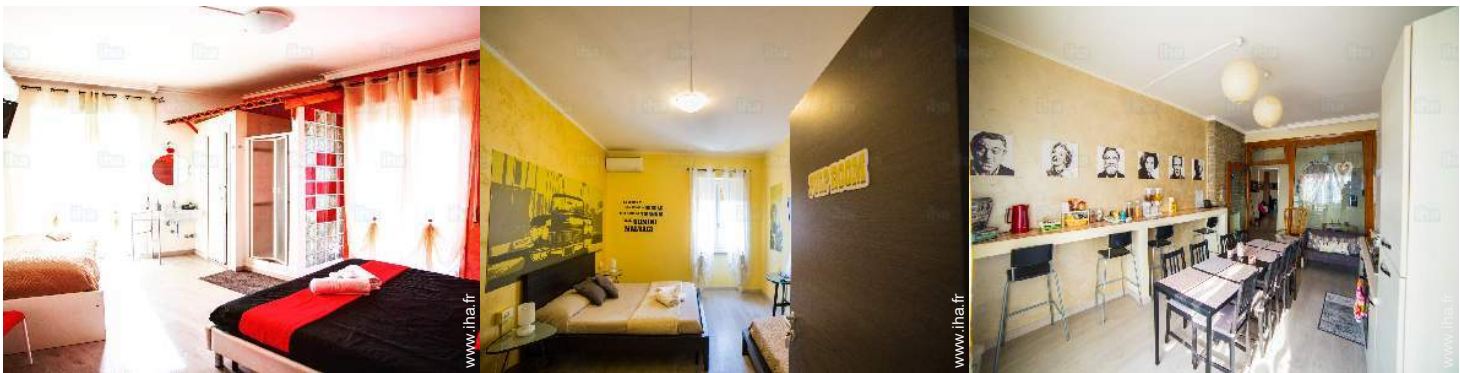


chambre



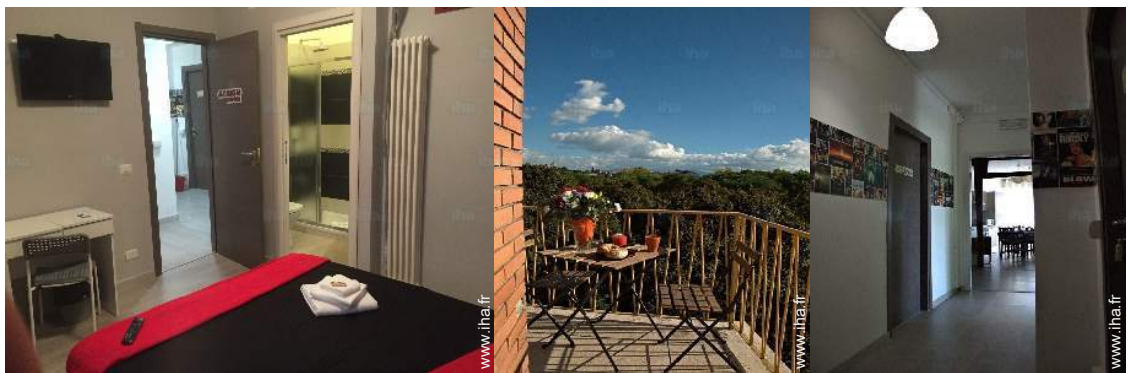


Album photos - 2





Album photos - 3



### Localisation



### Localisation & Accès



Coordonnées GPS en degrés, minutes, secondes: Latitude 41°56'4"N - Longitude 12°31'52"E (Hébergement)

#### Adresse

→ Via Nomentana Nuova 79  
00100 Rome

#### • Autoroute (sortie) del Sole

→ Rome, Province de Rome, Latium (Lazio), Italie  
→ Distance : 2km  
→ Temps : 15'

- Bagnoregio : (125km)
- Nettuno : (90km)

### Contact

Langues parlées





Location de vacances  
Province de Rome - Latium (Lazio)  
**Habitat traditionnel**

Calendrier des disponibilités - à partir de : mars 2019

Mar	V	S	D	L	Ma	Me	J	V	S	D	L	Ma	Me	J	V	S	D	L	Ma	Me	J	V	S	D	L	Ma	Me	J	V	S	D
2019	1	2	3	4	5	6	7	8	9	10	11	12	13	14	15	16	17	18	19	20	21	22	23	24	25	26	27	28	29	30	31
																					-	-	-	-	-	-	-	-	-	-	-

Avr	L	Ma	Me	J	V	S	D	L	Ma	Me	J	V	S	D	L	Ma	Me	J	V	S	D	L	Ma	Me	J	V	S	D	L	Ma
2019	1	2	3	4	5	6	7	8	9	10	11	12	13	14	15	16	17	18	19	20	21	22	23	24	25	26	27	28	29	30
	-	-	-	-	-	-	-	-	-	-	-	-	-	-	-	-	-	-	-	-	-	-	-	-	-	-	-	-	-	-

Mai	Me	J	V	S	D	L	Ma	Me	J	V	S	D	L	Ma	Me	J	V	S	D	L	Ma	Me	J	V	S	D	L	Ma	Me	J	V
2019	1	2	3	4	5	6	7	8	9	10	11	12	13	14	15	16	17	18	19	20	21	22	23	24	25	26	27	28	29	30	31
	-	-	-	-	-	-	-	-	-	-	-	-	-	-	-	-	-	-	-	-	-	-	-	-	-	-	-	-	-	-	-

Juin	S	D	L	Ma	Me	J	V	S	D	L	Ma	Me	J	V	S	D	L	Ma	Me	J	V	S	D	L	Ma	Me	J	V	S	D
2019	1	2	3	4	5	6	7	8	9	10	11	12	13	14	15	16	17	18	19	20	21	22	23	24	25	26	27	28	29	30
	-	-	-	-	-	-	-	-	-	-	-	-	-	-	-	-	-	-	-	-	-	-	-	-	-	-	-	-	-	-

Juil	L	Ma	Me	J	V	S	D	L	Ma	Me	J	V	S	D	L	Ma	Me	J	V	S	D	L	Ma	Me	J	V	S	D	L	Ma	Me
2019	1	2	3	4	5	6	7	8	9	10	11	12	13	14	15	16	17	18	19	20	21	22	23	24	25	26	27	28	29	30	31
	-	-	-	-	-	-	-	-	-	-	-	-	-	-	-	-	-	-	-	-	-	-	-	-	-	-	-	-	-	-	-

Août	J	V	S	D	L	Ma	Me	J	V	S	D	L	Ma	Me	J	V	S	D	L	Ma	Me	J	V	S	D	L	Ma	Me	J	V	S
2019	1	2	3	4	5	6	7	8	9	10	11	12	13	14	15	16	17	18	19	20	21	22	23	24	25	26	27	28	29	30	31
	-	-	-	-	-	-	-	-	-	-	-	-	-	-	-	-	-	-	-	-	-	-	-	-	-	-	-	-	-	-	-

Sep	D	L	Ma	Me	J	V	S	D	L	Ma	Me	J	V	S	D	L	Ma	Me	J	V	S	D	L	Ma	Me	J	V	S	D	L
2019	1	2	3	4	5	6	7	8	9	10	11	12	13	14	15	16	17	18	19	20	21	22	23	24	25	26	27	28	29	30
	-	-	-	-	-	-	-	-	-	-	-	-	-	-	-	-	-	-	-	-	-	-	-	-	-	-	-	-	-	-

Oct	Ma	Me	J	V	S	D	L	Ma	Me	J	V	S	D	L	Ma	Me	J	V	S	D	L	Ma	Me	J	V	S	D	L	Ma	Me	J
2019	1	2	3	4	5	6	7	8	9	10	11	12	13	14	15	16	17	18	19	20	21	22	23	24	25	26	27	28	29	30	31
	-	-	-	-	-	-	-	-	-	-	-	-	-	-	-	-	-	-	-	-	-	-	-	-	-	-	-	-	-	-	-

Nov	V	S	D	L	Ma	Me	J	V	S	D	L	Ma	Me	J	V	S	D	L	Ma	Me	J	V	S							
2019	1	2	3	4	5	6	7	8	9	10	11	12	13	14	15	16	17	18	19	20	21	22	23	24	25	26	27	28	29	30
	-	-	-	-	-	-	-	-	-	-	-	-	-	-	-	-	-	-	-	-	-	-	-	-						

Dec	D	L	Ma	Me	J	V	S	D	L	Ma	Me	J	V	S	D	L	Ma	Me	J	V	S	D	L	Ma							
2019	1	2	3	4	5	6	7	8	9	10	11	12	13	14	15	16	17	18	19	20	21	22	23	24	25	26	27	28	29	30	31
	-	-	-	-	-	-	-	-	-	-	-	-	-	-	-	-	-	-	-	-	-	-	-	-	-						






Calendrier des disponibilités - à partir de : décembre 2019

Jan	Me	J	V	S	D	L	Ma	Me	J	V	S	D	L	Ma	Me	J	V	S	D	L	Ma	Me	J	V							
2020	1	2	3	4	5	6	7	8	9	10	11	12	13	14	15	16	17	18	19	20	21	22	23	24	25	26	27	28	29	30	31
-	-	-	-	-	-	-	-	-	-	-	-	-	-	-	-	-	-	-	-	-	-	-	-	-	-	-	-	-	-	-	

Fev	S	D	L	Ma	Me	J	V	S	D	L	Ma	Me	J	V	S	D	L	Ma	Me	J	V	S							
2020	1	2	3	4	5	6	7	8	9	10	11	12	13	14	15	16	17	18	19	20	21	22	23	24	25	26	27	28	29
-	-	-	-	-	-	-	-	-	-	-	-	-	-	-	-	-	-	-	-	-	-	-	-	-	-	-	-	-	-

[Mois : Suivant >>](#)

Tarifs de location - Habitat traditionnel - de 1 à 18 Personne(s)

Tarifs	Nuit	Week-end	Semaine	2 semaines	Mois
 Basse Saison	40€	50€	300€	600€	1000€
 Moyenne Saison	45€	55€	350€	700€	1250€
 Haute Saison	52€	60€	520€	1000€	2000€

[Réserver](#)

Conditions de réservations

• Réservation

- Versement à la réservation : 30% du montant de la location
- Versement du solde : à la remise des clefs
- Caution demandée : 150€

• Location

- Charges comprises
- Taxe de séjour en sus
- Forfait ménage départ inclus
- Prévoir supplément pour :
  - animaux
  - lit(s) supplémentaire(s)

Modes de paiement acceptés

- Visa/Delta/Electron
- Mandat postal international
- Virement bancaire
- Chèque bancaire
- Chèque de banque
- PayPal
- Espèces

Contact

Langues parlées



[► Réserver](#)

[► Contacter le propriétaire](#)

Contactez directement les propriétaires

[www.iha.fr](http://www.iha.fr)  
N° annonce  
39746  
[>> Réserver <<](#)

N° annonce 39746

[www.iha.fr](http://www.iha.fr)

