

Location de vacances Ostwestfalen Lippe "Ferienwohnung Rheda-Wiedenbrück"

Appartement, confortable et accueillant, Wi-Fi, parking.



Maison, individuel(le), de 1 étage, entrée commune, dans un(e) Propriété

Cadre : citadin, exclusif

Capacité : de 1 à 6 personne(s)

Chambre(s) : 3

Pièce(s) : 4

Rheda Wiedenbrück - Région de Detmold - Rhénanie du Nord Westphalie
Allemagne

Réservation : +49 (0) 524247429 (Allemagne)

N° annonce 10888

www.ihh.fr



Location de vacances



Maison, individuel(le), de 1 étage, entrée commune, dans un(e) Propriété

- **Idéal pour tout public, famille**
- **Vue** : jardin/parc, ville, nocturne scintillante
- **Cadre** : citadin, exclusif
- **Exposition** : Sud-est

" L'appartement est entièrement équipé et également adapté pour la location de longue durée. Nous sommes équipées pour les familles et les enfants, nous offrons des équipements pour enfants gratuit (lit pliant, table à langer, chaise haute etc...). En outre, nous offrons une connexion Wi-Fi et une place de parking gratuit sur la propriété. "

Les plus

- **Parking** :
Parking non couvert : place(s) réservée(s), 1 sur le terrain.
- **Equipements bébé** :
Chaise bébé, table à langer, baignoire bébé, pot bébé



Environnement & localisation



" Notre appartement est situé dans le centre de Rheda. Rheda-Wiedenbrück est une ville jumelle avec 2 centres historiques, une vie culturelle riche et les gens chaleureux et simples. "

Loisirs

- **Loisirs à moins de 20 km / 12 miles :**

Patin à glace, baignade, canoë-kayak, golf, tennis, squash, chemin de promenade, randonnée, VTT (itinéraire circuit), aérostat, mini-golf, rollers/patins à roulette (circuit), skate board (rampe), karting, circuit de modélisme, bowling, basket-ball, pêche à la ligne, terrain de pétanque

- **Attraits et détente :**

Bar/pub, restaurant, cinéma, cinéma d'été, parc et jardin, parc de loisirs, zoo/parc animalier, réserve naturelle, centre d'exposition, galerie d'art, site historique, musée, théâtre, théâtre d'été, opéra, festival, antiquité & brocante, boutique d'artisanat, sauna, centre de fitness

Environnement

- **Site :**

Patinoire 30km
Piscine chauffée
Piscine publique 800m
Court de tennis public 500m
Parcours de golf 18 trous 10km
Base aéronautique 40km
Base nautique 30km
Rivière 100m
Forêt 50m

- **Commodités :**

Centre ville 50m
Arrêt/station de bus 200m
Location de vélo/VTT 1km
Boulangerie 50m
Traiteur 500m
Petits commerces 200m
Super marché 300m
Boutiques de luxe et marques
Salon de coiffure 100m
Cyber café 1km
Poste 500m
Banque 200m
Distributeur automatique de billets 200m
Pharmacie 300m
Médecin 300m
Hôpital 800m
Dispensaire 500m





Intérieur

- **Capacité d'accueil :**
de 1 à 6 personne(s) (5 adultes, 1 enfant(s))
- **Superficie habitable :**
100m²
- **Agencement intérieur :**
4 pièce(s), 3 chambre(s), cabine nuit, 1 salle(s) de bain, 1 salle(s) de douche, 1 WC, séjour 20m², grande cuisine indépendante, coin repas, buanderie, cellier
- **Couchage - lit(s) :**
2 lit(s) king-size(s), 1 lit(s) simple(s), 1 lit tiroir 1 pers, 1 lit(s) bébé, 3 possibilité couchage (s) supplémentaire(s)
- **Confort :**
T.V., chaine hifi, lecteur DVD, jeux de société, collection de livres, fax, cable/satellite, accès internet, accès internet haut débit, wifi, armoire, placard, penderie, radio-réveil, sèche-cheveux, ventilateur d'appoint, chauffage central, rideaux, stores, double-vitrage, volets roulants, interphone, alarme feu sécurité
- **Equipement ménager :**
Vaisselle/couverts, ustensiles et batterie de cuisine, cafetière, machine à café électrique, bouilloire électrique, grille-pain, presse-agrumes, robot ménager, grille-viande, cuisinière électrique, plaques de cuisson, four, micro-ondes, hotte aspirante, réfrigérateur, congélateur, lave-vaisselle, lave-linge, sèche-linge, aspirateur, fer à repasser, planche à repasser

Extérieur

- **Superficie du terrain :**
700m²
- **Installation extérieure :**
Terrasse, balcon 12m²
- **Cadre extérieur :**
Cour privée, terrain clos, jardin, pelouse, puits/source
- **Equipements extérieurs :**
Barbecue, table(s) de jardin, chaise(s) de jardin, parasol, transat(s), hamac(s)



Services

- **Linge :**
Draps (1 fois/semaine), Linge de toilette (1 fois/semaine), Linge de maison (1 fois/semaine), Draps de plage (1 fois/semaine), Couverture(s) (1 fois/semaine), Oreiller(s) (1 fois/semaine)
- **Maison :**
Entretien jardin/piscine, Déneigement, Parking

Informations pratiques

- **Informations pratiques**
Enfants bienvenus
Animaux acceptés sous conditions (s'informer auprès du propriétaire)
Location non fumeur, couverture téléphonique mobile, transport personnel souhaitable
Eau : chaude/froide
Tension électrique : 220-240V / 50Hz
Alimentation électrique : secteur



Album photos - 1



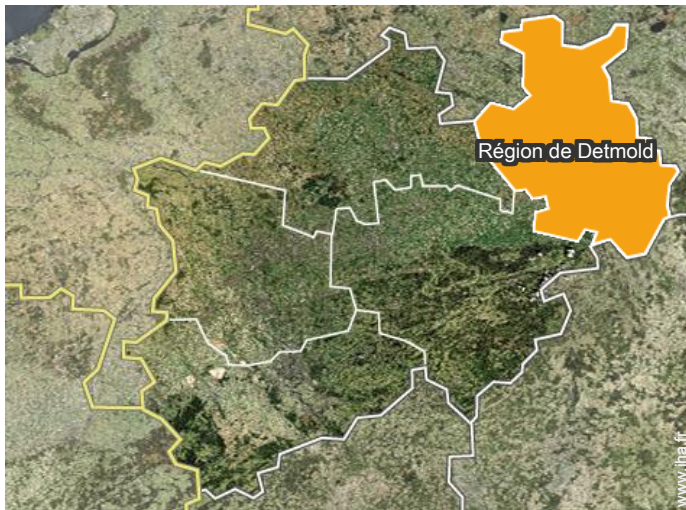
Album photos - 2



Album photos - 3



Localisation



Localisation & Accès

" Rheda-Wiedenbrück est situé sur le bord de la forêt de Teutoburg près de la région du Münsterland. "



Coordonnées GPS en degrés, minutes, secondes: Latitude 51°49'60"N - Longitude 8°19'0"E (Hébergement)

Adresse

→ Oelder Str. 1
33378 Rheda Wiedenbrück

• Autoroute (sortie) Rheda

→ Rheda Wiedenbrück, Région de Detmold, Rhénanie du Nord Westphalie, Allemagne
→ Temps : 5'

- Gütersloh : (23km)
- Bielefeld : (30km)
- Warendorf : (25km)

Contact

Langues parlées



Location de vacances
Ostwestfalen Lippe - Allemagne
"Ferienwohnung Rheda-Wiedenbrück"

Calendrier des disponibilités - à partir de : février 2018

Fev	J	V	S	D	L	Ma	Me	J	V	S	D	L	Ma	Me	J	V	S	D	L	Ma	Me	J	V	S	D	L	Ma	Me
2018	1	2	3	4	5	6	7	8	9	10	11	12	13	14	15	16	17	18	19	20	21	22	23	24	25	26	27	28
																				-	-	-	-	-	-	-	-	-

Mar	J	V	S	D	L	Ma	Me	J	V	S	D	L	Ma	Me	J	V	S	D	L	Ma	Me	J	V	S	D	L	Ma	Me	J	V	S
2018	1	2	3	4	5	6	7	8	9	10	11	12	13	14	15	16	17	18	19	20	21	22	23	24	25	26	27	28	29	30	31
	-	-	-	-	-	-	-	-	-	-	-	-	-	-	-	-	-	-	-	-	-	-	-	-	-	-	-	-	-	-	-

Avr	D	L	Ma	Me	J	V	S	D	L	Ma	Me	J	V	S	D	L	Ma	Me	J	V	S	D	L	Ma	Me	J	V	S	D	L
2018	1	2	3	4	5	6	7	8	9	10	11	12	13	14	15	16	17	18	19	20	21	22	23	24	25	26	27	28	29	30
	-	-	-	-	-	-	-	-	-	-	-	-	-	-	-	-	-	-	-	-	-	-	-	-	-	-	-	-	-	-

Mai	Ma	Me	J	V	S	D	L	Ma	Me	J	V	S	D	L	Ma	Me	J	V	S	D	L	Ma	Me	J	V	S	D	L	Ma	Me	J
2018	1	2	3	4	5	6	7	8	9	10	11	12	13	14	15	16	17	18	19	20	21	22	23	24	25	26	27	28	29	30	31
	-	-	-	-	-	-	-	-	-	-	-	-	-	-	-	-	-	-	-	-	-	-	-	-	-	-	-	-	-	-	-

Juin	V	S	D	L	Ma	Me	J	V	S	D	L	Ma	Me	J	V	S	D	L	Ma	Me	J	V	S	D	L	Ma	Me	J	V	S
2018	1	2	3	4	5	6	7	8	9	10	11	12	13	14	15	16	17	18	19	20	21	22	23	24	25	26	27	28	29	30
	-	-	-	-	-	-	-	-	-	-	-	-	-	-	-	-	-	-	-	-	-	-	-	-	-	-	-	-	-	-

Juil	D	L	Ma	Me	J	V	S	D	L	Ma	Me	J	V	S	D	L	Ma	Me	J	V	S	D	L	Ma	Me	J	V	S	D	L	Ma
2018	1	2	3	4	5	6	7	8	9	10	11	12	13	14	15	16	17	18	19	20	21	22	23	24	25	26	27	28	29	30	31
	-	-	-	-	-	-	-	-	-	-	-	-	-	-	-	-	-	-	-	-	-	-	-	-	-	-	-	-	-	-	-

Août	Me	J	V	S	D	L	Ma	Me	J	V	S	D	L	Ma	Me	J	V	S	D	L	Ma	Me	J	V	S	D	L	Ma	Me	J	V
2018	1	2	3	4	5	6	7	8	9	10	11	12	13	14	15	16	17	18	19	20	21	22	23	24	25	26	27	28	29	30	31
	-	-	-	-	-	-	-	-	-	-	-	-	-	-	-	-	-	-	-	-	-	-	-	-	-	-	-	-	-	-	-

Sep	S	D	L	Ma	Me	J	V	S	D	L	Ma	Me	J	V	S	D	L	Ma	Me	J	V	S	D	L	Ma	Me	J	V	S	D
2018	1	2	3	4	5	6	7	8	9	10	11	12	13	14	15	16	17	18	19	20	21	22	23	24	25	26	27	28	29	30
	-	-	-	-	-	-	-	-	-	-	-	-	-	-	-	-	-	-	-	-	-	-	-	-	-	-	-	-	-	-

Oct	L	Ma	Me	J	V	S	D	L	Ma	Me	J	V	S	D	L	Ma	Me	J	V	S	D	L	Ma	Me	J	V	S	D	L	Ma	Me
2018	1	2	3	4	5	6	7	8	9	10	11	12	13	14	15	16	17	18	19	20	21	22	23	24	25	26	27	28	29	30	31
	-	-	-	-	-	-	-	-	-	-	-	-	-	-	-	-	-	-	-	-	-	-	-	-	-	-	-	-	-	-	-

Nov	J	V	S	D	L	Ma	Me	J	V	S	D	L	Ma	Me	J	V	S	D	L	Ma	Me	J	V	S	D	L	Ma	Me	J	V
2018	1	2	3	4	5	6	7	8	9	10	11	12	13	14	15	16	17	18	19	20	21	22	23	24	25	26	27	28	29	30
	-	-	-	-	-	-	-	-	-	-	-	-	-	-	-	-	-	-	-	-	-	-	-	-	-	-	-	-	-	-

 Réservez

Location de vacances
Région de Detmold - Rhénanie du Nord Westphalie
"Ferienwohnung Rheda-Wiedenbrück"

9

[Réserver](#)

Calendrier des disponibilités - à partir de : novembre 2018





Dec	S	D	L	Ma	Me	J	V	S	D	L	Ma	Me	J	V	S	D	L	Ma	Me	J	V	S	D	L							
2018	1	2	3	4	5	6	7	8	9	10	11	12	13	14	15	16	17	18	19	20	21	22	23	24	25	26	27	28	29	30	31
	-	-	-	-	-	-	-	-	-	-	-	-	-	-	-	-	-	-	-	-	-	-	-	-	-	-	-	-	-	-	-

Jan	Ma	Me	J	V	S	D	L	Ma	Me	J	V	S	D	L	Ma	Me	J	V	S	D	L	Ma	Me	J							
2019	1	2	3	4	5	6	7	8	9	10	11	12	13	14	15	16	17	18	19	20	21	22	23	24	25	26	27	28	29	30	31
	-	-	-	-	-	-	-	-	-	-	-	-	-	-	-	-	-	-	-	-	-	-	-	-	-	-	-	-	-	-	

 Réservé

[Mois : Suivant >>](#)

Tarifs de location - Maison - de 1 à 6 Personne(s)

Tarifs	Nuit	Week-end	Semaine	2 semaines	Mois
 Basse Saison	85€ ↓ > 3	-	-	-	-
 Moyenne Saison	85€ > 3	-	-	-	-
 Haute Saison	85€ > 4	-	-	-	-
 Période promotionnelle	120€ > 3	-	-	-	-

↓ Tarif dégressif > Minimum Nuit

[Réserver](#)

Conditions de réservations

• Réservation

→ Versement à la réservation :
20% du montant de la location
→ Versement du solde :
à la remise des clefs

• Location

→ Charges comprises
→ Taxe de séjours incluse
→ Forfait ménage départ inclus

[▶ Réserver](#)

[▶ Contacter le propriétaire](#)

Modes de paiement acceptés

• Mandat postal international • Virement bancaire • PayPal • Espèces

Contactez directement les propriétaires

www.iha.fr
N° annonce
10888
>> Réserver <<

Contact

Langues parlées



N° annonce 10888

www.iha.fr

