

# Location de vacances Eifel Ahr "Ferienwohnung Familie Kaiser"



Appartement au rez-de-chaussée, entrée individuelle, dans un(e) Maison de plain-pied

Cadre : montagnard, champêtre

Capacité : 4 personne(s)

Chambre(s) : 1

Pièce(s) : 2



Eco-tourisme

Reifferscheid bei Adenau - Région de Coblence - Rhénanie Palatinat  
Allemagne

Réservation : +49 (0) 26911787 (Allemagne)

N° annonce 23528

www.ihaf.fr



### Location de vacances



Appartement au rez-de-chaussée, entrée individuelle, dans un(e) Maison de plain-pied

- **Idéal pour tout public, couple avec bébé**
- **Vue :** panoramique, dégagée, campagne, jardin/parc, forêt, village
- **Cadre :** montagnard, champêtre
- **Exposition :** Sud

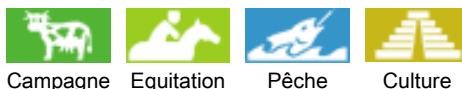
### Les plus

- **Tennis :**  
Tennis dans la résidence, 2 raquette(s) de tennis
- **Parking :**  
Parking non couvert : 2 sur le terrain.
- **Avantages :**  
2 vélo(s)
- **Equipements bébé :**  
Chaise bébé



coin repas

### Environnement & localisation



Campagne Equitation Pêche Culture

#### Loisirs

##### • Loisirs à moins de 20 km / 12 miles :

Ski de fond, luge (piste), patin à glace, baignade, tennis, centre équitation, chemin de promenade, sentier côtier/forestier, randonnée, escalade, varappe, VTT (itinéraire circuit), aérostat, planeur (terrain club), balade en calèche, balade à cheval, rollers/patins à roulette (circuit), circuit automobile, chasse, pêche, pêche à la ligne

##### • Encadrement :

École de voile, école de tennis, école d'équitation

##### • Attraits et détente :

Bar/pub, discothèque, restaurant, cinéma, parc de loisirs, site historique, musée, théâtre, théâtre d'été, festival, boutique d'artisanat, cave et dégustation de vin, casino, thermes, sauna, hammam, centre de remise en forme, centre de beauté, centre de fitness, ferme Bio

#### Environnement

##### • Site :

Pistes de ski 15km  
Remontées mécaniques 15km  
Piscine chauffée 15km  
Piscine publique 15km  
Court de tennis public 200m  
Parcours de golf 18 trous 25km  
Base aéronautique 25km  
Spot de surf 25km  
Base nautique 50km  
Cascade 10km  
Rivière 5km  
Plan d'eau 20km  
Forêt 100m  
Port de plaisance >50km  
Via ferrata 10km

##### • Commodités :

Centre village 200m  
Centre ville 7,5km  
Arrêt/station de bus 100m  
Location de vélo/VTT 7,5km  
Location de moto/scooter 7,5km  
Location de voiture 7,5km  
Location de bateau 50km  
Location linge/blanchisserie 7,5km  
Traiteur 7,5km  
Super marché 7,5km  
Salon de coiffure 7,5km  
Cyber café 7,5km  
Poste 7,5km  
Banque 7,5km  
Distributeur automatique de billets 7,5km  
Pharmacie 7,5km  
Médecin 7,5km  
Infirmière 7,5km

Hôpital 7,5km  
Dispensaire 7,5km



coin cuisine



grande chambre





séjour

## Intérieur

- **Capacité d'accueil :**  
4 personne(s) (2 adultes, 2 enfant(s))
- **Superficie habitable :**  
40m<sup>2</sup>
- **Agencement intérieur :**  
2 pièce(s), 1 chambre(s), cabine nuit, 1 salle (s) de bain, 1 WC, séjour 20m<sup>2</sup>, coin cuisine, coin repas, loggia
- **Couchage - lit(s) :**  
1 lit(s) double(s), 1 canapé-lit(s) 2 pers, 1 lit (s) bébé
- **Confort :**  
T.V., chaine hifi, jeux de société, prise antenne t.v., fax, cable/satellite, armoire, placard, penderie, radio-réveil, sèche-cheveux, chauffage central, rideaux, stores, volets roulants
- **Equipement ménager :**  
Vaisselle/couverts, ustensiles et batterie de cuisine, machine à café électrique, bouilloire électrique, grille-pain, cuisinière électrique, plaques de cuisson, hotte aspirante, réfrigérateur, aspirateur

## Extérieur

- **Superficie du terrain :**  
1500m<sup>2</sup>
- **Installation extérieure :**  
Terrasse couverte 4m<sup>2</sup>, solarium 17m<sup>2</sup>
- **Cadre extérieur :**  
Cour privée, terrain clos, jardin, pelouse, bois, verger, puits/source, fontaine
- **Equipements extérieurs :**  
Barbecue, table(s) de jardin, chaise(s) de jardin, parasol, 4 transat(s), balançoire, bac à sable



la propriété

## Services

- **Linge :**  
Draps (1 fois/semaine), Linge de toilette (1 fois/semaine), Linge de maison (1 fois/semaine), Couverture(s), Couette(s), Oreiller (s)
- **Maison :**  
Nettoyage de départ possible en sus (+20€), Déneigement, Gardien/concierge, Parking

## Informations pratiques

- **Informations pratiques**  
Enfants bienvenus  
Animaux acceptés  
Couverture téléphonie mobile, transport personnel souhaitable  
Eau : chaude/froide  
Tension électrique : 220V / 60Hz  
Alimentation électrique : secteur
- **Accueil de personne handicapée**  
Accès fauteuil roulant



vue depuis l'appartement

Album photos - 1



coin repas



grande chambre



Album photos - 2



coin cuisine



séjour

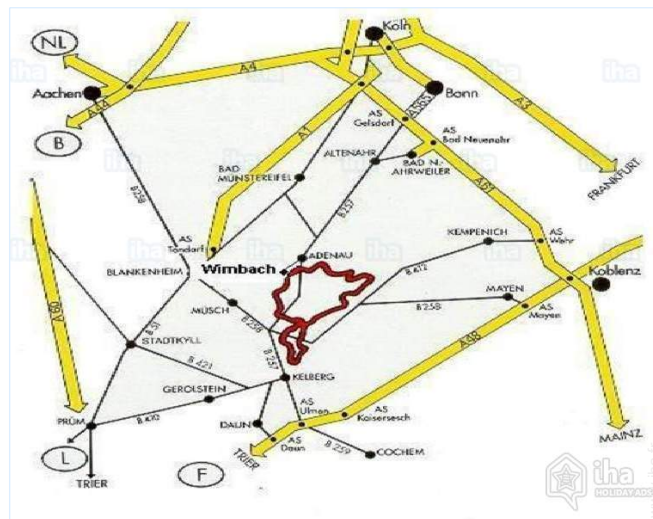


vue depuis l'appartement



la propriété

### Plan d'accès



### Localisation & Accès



Coordonnées GPS en degrés, minutes, secondes: Latitude 50°24'18"N - Longitude 6°53'10"E ([Hébergement](#))

#### Adresse

→ Gartenstraße 18  
53520 Reifferscheid bei Adenau

#### • Autoroute (sortie) A61 (30)

→ Bad Neuenahr Ahrweiler, Région de Coblenze, Rhénanie Palatinat, Allemagne  
→ Distance : 20km  
→ Temps : 30'

#### • Gare ferroviaire Ahrbrück

→ Ahrbrück, Région de Coblenze, Rhénanie Palatinat, Allemagne  
→ Distance : 15km  
→ Temps : 20'

#### • Aéroport Köln Bonn

→ Cologne, Région de Cologne, Rhénanie du Nord Westphalie, Allemagne  
→ Distance : 60km  
→ Temps : 1h

• Adenau : (7,5km)

• Bad Neuenahr Ahrweiler : (25km)

• Nürburg : (17km)

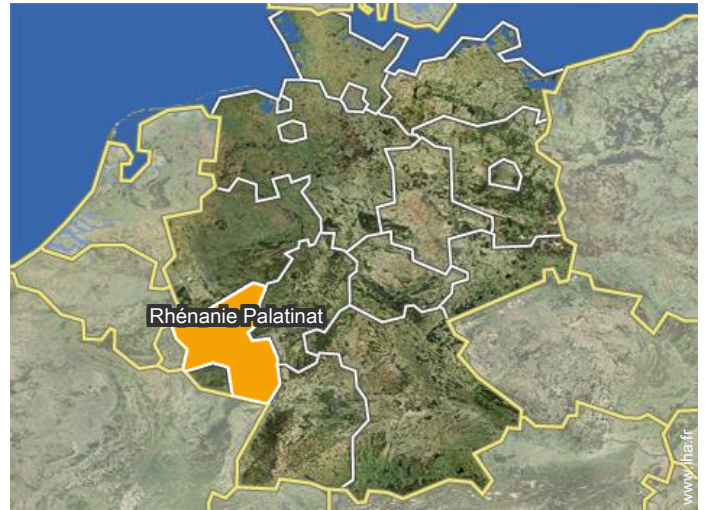
### Contact

Langues parlées





Localisation



# Location de vacances Eifel Ahr - Allemagne "Ferienwohnung Familie Kaiser"

## Calendrier des disponibilités - à partir de : novembre 2018

Nov	J	V	S	D	L	Ma	Me	J	V	S	D	L	Ma	Me	J	V	S	D	L	Ma	Me	J	V	S	D	L	Ma	Me	J	V	
2018	1	2	3	4	5	6	7	8	9	10	11	12	13	14	15	16	17	18	19	20	21	22	23	24	25	26	27	28	29	30	
																					-	-	-	-	-	-	-	-	-		
Dec	S	D	L	Ma	Me	J	V	S	D	L	Ma	Me	J	V	S	D	L	Ma	Me	J	V	S	D	L	Ma	Me	J	V	S	D	L
2018	1	2	3	4	5	6	7	8	9	10	11	12	13	14	15	16	17	18	19	20	21	22	23	24	25	26	27	28	29	30	31
	-	-	-	-	-	-	-	-	-	-	-	-	-	-	-	-	-	-	-	-	-	-	-	-	-	-	-	-	-		
Jan	Ma	Me	J	V	S	D	L	Ma	Me	J	V	S	D	L	Ma	Me	J	V	S	D	L	Ma	Me	J	V	S	D	L	Ma	Me	J
2019	1	2	3	4	5	6	7	8	9	10	11	12	13	14	15	16	17	18	19	20	21	22	23	24	25	26	27	28	29	30	31
	-	-	-	-	-																										
Fev	V	S	D	L	Ma	Me	J	V	S	D	L	Ma	Me	J	V	S	D	L	Ma	Me	J	V	S	D	L	Ma	Me	J			
2019	1	2	3	4	5	6	7	8	9	10	11	12	13	14	15	16	17	18	19	20	21	22	23	24	25	26	27	28			
	-	-	-	-	-	-	-	-	-	-	-	-	-	-	-	-	-	-	-	-	-	-	-	-	-	-	-	-	-	-	
Mar	V	S	D	L	Ma	Me	J	V	S	D	L	Ma	Me	J	V	S	D	L	Ma	Me	J	V	S	D	L	Ma	Me	J	V	S	D
2019	1	2	3	4	5	6	7	8	9	10	11	12	13	14	15	16	17	18	19	20	21	22	23	24	25	26	27	28	29	30	31
	-	-	-	-	-	-	-	-	-	-	-	-	-	-	-	-	-	-	-	-	-	-	-	-	-	-	-	-	-	-	-
Avr	L	Ma	Me	J	V	S	D	L	Ma	Me	J	V	S	D	L	Ma	Me	J	V	S	D	L	Ma	Me	J	V	S	D	L	Ma	
2019	1	2	3	4	5	6	7	8	9	10	11	12	13	14	15	16	17	18	19	20	21	22	23	24	25	26	27	28	29	30	
	-	-	-	-	-	-	-	-	-	-	-	-	-	-	-	-	-	-	-	-	-	-	-	-	-	-	-	-	-	-	
Mai	Me	J	V	S	D	L	Ma	Me	J	V	S	D	L	Ma	Me	J	V	S	D	L	Ma	Me	J	V	S	D	L	Ma	Me	J	V
2019	1	2	3	4	5	6	7	8	9	10	11	12	13	14	15	16	17	18	19	20	21	22	23	24	25	26	27	28	29	30	31
	-	-	-	-	-	-	-	-	-	-	-	-	-	-	-	-	-	-	-	-	-	-	-	-	-	-	-	-	-	-	-
Juin	S	D	L	Ma	Me	J	V	S	D	L	Ma	Me	J	V	S	D	L	Ma	Me	J	V	S	D	L	Ma	Me	J	V	S	D	
2019	1	2	3	4	5	6	7	8	9	10	11	12	13	14	15	16	17	18	19	20	21	22	23	24	25	26	27	28	29	30	
	-	-	-	-	-	-	-	-	-	-	-	-	-	-	-	-	-	-	-	-	-	-	-	-	-	-	-	-	-	-	-
Juil	L	Ma	Me	J	V	S	D	L	Ma	Me	J	V	S	D	L	Ma	Me	J	V	S	D	L	Ma	Me	J	V	S	D	L	Ma	Me
2019	1	2	3	4	5	6	7	8	9	10	11	12	13	14	15	16	17	18	19	20	21	22	23	24	25	26	27	28	29	30	31
	-	-	-	-	-	-	-	-	-	-	-	-	-	-	-	-	-	-	-	-	-	-	-	-	-	-	-	-	-	-	-
Août	J	V	S	D	L	Ma	Me	J	V	S	D	L	Ma	Me	J	V	S	D	L	Ma	Me	J	V	S	D	L	Ma	Me	J	V	S
2019	1	2	3	4	5	6	7	8	9	10	11	12	13	14	15	16	17	18	19	20	21	22	23	24	25	26	27	28	29	30	31
	-	-	-	-	-	-	-	-	-	-	-	-	-	-	-	-	-	-	-	-	-	-	-	-	-	-	-	-	-	-	-

■ Haute Saison





Location de vacances  
Région de Coblence - Rhénanie Palatinat  
"Ferienwohnung Familie Kaiser"

9

[Réserver](#)

Calendrier des disponibilités - à partir de : août 2019




Sep	D	L	Ma	Me	J	V	S	D	L	Ma	Me	J	V	S	D	L	Ma	Me	J	V	S	D	L							
2019	1	2	3	4	5	6	7	8	9	10	11	12	13	14	15	16	17	18	19	20	21	22	23	24	25	26	27	28	29	30
-	-	-	-	-	-	-	-	-	-	-	-	-	-	-	-	-	-	-	-	-	-	-	-	-	-	-	-	-	-	

Oct	Ma	Me	J	V	S	D	L	Ma	Me	J	V	S	D	L	Ma	Me	J	V	S	D	L	Ma	Me	J							
2019	1	2	3	4	5	6	7	8	9	10	11	12	13	14	15	16	17	18	19	20	21	22	23	24	25	26	27	28	29	30	31
-	-	-	-	-	-	-	-	-	-	-	-	-	-	-	-	-	-	-	-	-	-	-	-	-	-	-	-	-	-	-	

 Haute Saison

[Mois : Suivant >>](#)

Tarifs de location - Appartement - 4 Personne(s)

Tarifs	Nuit	Week-end	Semaine	2 semaines	Mois
 Basse Saison	45€	90€	220€	400€	700€
 Moyenne Saison	45€	90€	315€	600€	800€
 Haute Saison	55€	110€	350€	690€	-

[Réserver](#)

Conditions de réservations

• Réservation

→ Versement du solde :  
à la remise des clefs

• Location

→ Charges comprises  
→ Taxe de séjours incluse  
→ Forfait ménage départ inclus  
→ Prévoir supplément pour :  
- animaux  
- lit(s) supplémentaire(s)

[▶ Réserver](#)

[▶ Contacter le propriétaire](#)

Modes de paiement acceptés

• Mandat postal international • Virement  
bancaire • Espèces

Contactez directement les propriétaires

[www.iha.fr](http://www.iha.fr)  
N° annonce  
23528  
>> Réserver <<

Contact

Langues  
parlées



N° annonce 23528

[www.iha.fr](http://www.iha.fr)

