

# Location de vacances

## Raposos

### "Lassana"



Villa, individuel(le), de 2 étages, entrée individuelle, dans un(e) Propriété privée

Cadre : champêtre, pittoresque

Capacité : de 1 à 6 personne(s)

Chambre(s) : 3

Raposos - District de Leiria - Région Centre (Portugal)

Portugal

Réservation : +31 (0) 651667714 (Pays Bas)

N° annonce 69162

www.iha.fr



## Location de vacances



Villa, individuel(le), de 2 étages, entrée individuelle, dans un(e) Propriété privée

- **Idéal pour tout public, plusieurs familles**
- **Vue** : panoramique, sans vis à vis, campagne, piscine, jardin/parc, village
- **Cadre** : champêtre, pittoresque
- **Exposition** : Sud

## Les plus

### • Piscine :

Piscine privée, rectangulaire (longueur 7,50m, largeur 5m), chauffée, système éclairage, accès par escalier, douche extérieure (ouverte du '01 juin' au '01 septembre')

### • Parking :

Parking couvert : 2 abri voiture.

### • Equipements bébé :

Chaise bébé, parc à bébé



vue depuis la véranda

## Environnement & localisation



Campagne



Pêche

### Loisirs

#### • Loisirs à moins de 20 km / 12 miles :

Bouée tractée, ski nautique, jet ski, surf, planche à voile, voile, kite surf, golf, tennis, delta plane, parapente, pêche au gros

#### • Attraites et détente :

Bar/pub, discothèque, restaurant, festival, antiquité & brocante, centre de beauté, centre de fitness

### Environnement

#### • Site :

Mer/océan  
Plage de sable  
Piscine publique  
Court de tennis public  
Parcours de golf 18 trous  
Spot de windsurf  
Spot de surf  
Port de plaisance

#### • Commodités :

Centre village 200m  
Centre ville 5km  
Arrêt/station de bus 1km  
Boulangerie 1km  
Petits commerces 1km  
Super marché 1km  
Distributeur automatique de billets 1km  
Pharmacie 1km  
Hôpital 5km



jardin



vue ouest



la propriété

### Extérieur

- **Superficie du terrain :**  
150m<sup>2</sup>
- **Installation extérieure :**  
Terrasse 20m<sup>2</sup>, terrasse couverte 30m<sup>2</sup>, balcon 28m<sup>2</sup>, solarium 20m<sup>2</sup>
- **Cadre extérieur :**  
Jardin > 1000m<sup>2</sup>, jardin paysagé 200m<sup>2</sup>, pelouse 100m<sup>2</sup>, bois
- **Equipements extérieurs :**  
Barbecue à gaz, table(s) de jardin, 6 chaise(s) de jardin, parasol, 6 transat(s), douche extérieure



vue depuis la cuisine

### Intérieur

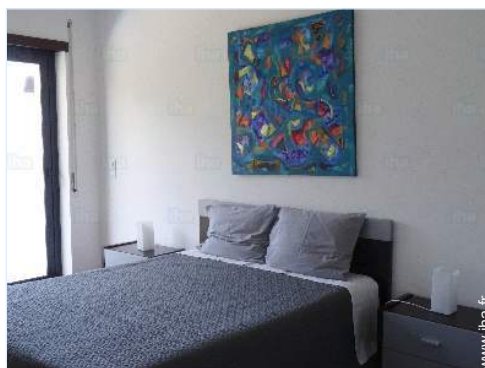
- **Capacité d'accueil :**  
de 1 à 6 personne(s) (6 adultes)
- **Superficie habitable :**  
250m<sup>2</sup>
- **Agencement intérieur :**  
3 chambre(s), cabine nuit, 2 salle(s) de bain, 1 salle(s) de douche, 3 WC, séjour 35m<sup>2</sup>, cuisine indépendante, coin repas, salon télévision, dressing, galerie/réception, buanderie, patio, véranda
- **Couchage - lit(s) :**  
3 lit(s) double(s), 3 lit(s) king-size(s), 1 canapé-lit(s) 1pers
- **Confort :**  
T.V., lecteur DVD, prise antenne t.v., cable/satellite, accès internet, wifi, placard, penderie, sèche-cheveux, sèche-serviettes chauffant, moustiquaire aux fenêtres, ventilateur d'appoint, poêle à bois, stores, double-vitrage, volets roulants
- **Equipement ménager :**  
Vaisselle/couverts, ustensiles et batterie de cuisine, machine à café électrique, machine à café espresso, bouilloire électrique, grille-pain, presse-agrumes, cuisinière à gaz, hotte aspirante, réfrigérateur, congélateur, lave-vaisselle, lave-linge, sèche-linge, aspirateur, fer à repasser, planche à repasser

### Services

- **Linge :**  
Draps (1 fois/semaine), Linge de toilette (1 fois/semaine), Linge de maison (1 fois/semaine), Draps de plage (1 fois/semaine), Couette(s), Oreiller(s)
- **Maison :**  
Entretien ménager (1 fois/semaine), Nettoyage de départ, Entretien jardin/piscine (1 fois/semaine)

### Informations pratiques

- **Informations pratiques**  
Pas d'enfant de moins de 6 ans  
Animaux refusés  
Location non fumeur, couverture téléphonie mobile, transport personnel souhaitable  
Eau : chaude/froide  
Tension électrique : 220-240V / 50Hz  
Alimentation électrique : secteur



chambre



Album photos - 1



vue depuis la véranda



vue ouest



jardin



la propriété



chambre



Album photos - 2



vue depuis la cuisine



salle(s) de bain



vue depuis la cuisine



plage de sable



vue depuis le séjour



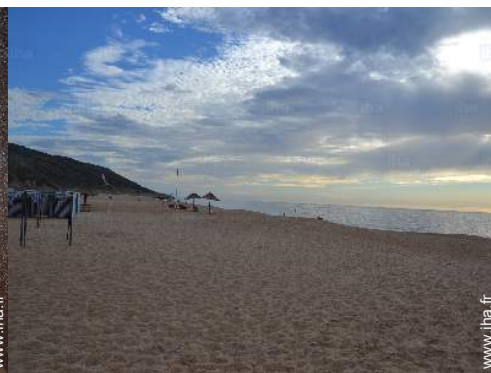
chambre



vue depuis le séjour



salle(s) de bain



plage de sable



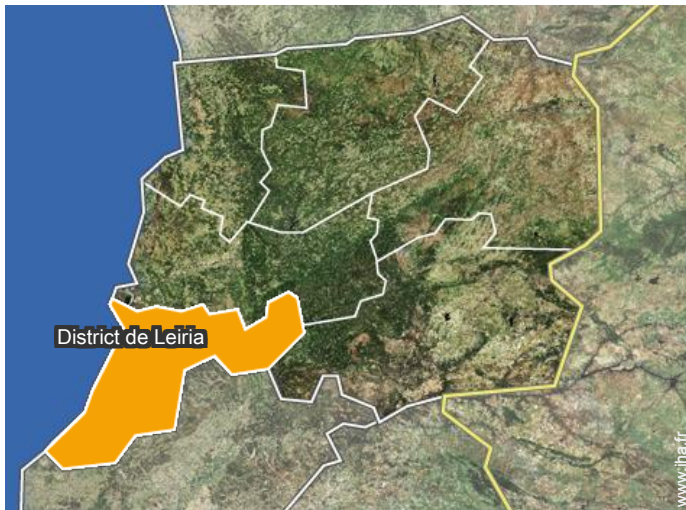
Villes à proximité



piscine privée



### Localisation



### Localisation & Accès



Coordonnées GPS en degrés, minutes, secondes: Latitude 39°32'15"N - Longitude 9°4'53"O ([Hébergement](#))

#### Adresse

→ Rua 1° de Maio

#### • Aéroport Lisbon Portela

→ Lisbonne, District de Lisbonne, Lisbonne et Vallée du Tage, Portugal

→ Distance : 95km

→ Temps : 1h

#### • Autoroute (sortie) A8

→ Nazaré, District de Leiria, Région Centre (Portugal), Portugal

→ Distance : 5km

→ Temps : 10'

- Nazaré : (5km)
- Caldas da Rainha : (15km)
- São Martinho do Porto : (5km)

### Contact

Langues parlées



Location de vacances  
Raposos - Portugal  
"Lassana"

7  
Réserver

Calendrier des disponibilités - à partir de : octobre 2017

Oct	D	L	Ma	Me	J	V	S	D	L	Ma	Me	J	V	S	D	L	Ma	Me	J	V	S	D	L	Ma	Me	J	V	S	D	L	Ma
2017	1	2	3	4	5	6	7	8	9	10	11	12	13	14	15	16	17	18	19	20	21	22	23	24	25	26	27	28	29	30	31
																	-	-	-	-	-	-	-	-	-	-	-	-	-	-	-

Nov	Me	J	V	S	D	L	Ma	Me	J	V	S	D	L	Ma	Me	J	V	S	D	L	Ma	Me	J	V	S	D	L	Ma	Me	J
2017	1	2	3	4	5	6	7	8	9	10	11	12	13	14	15	16	17	18	19	20	21	22	23	24	25	26	27	28	29	30
	-	-	-	-	-	-	-	-	-	-	-	-	-	-	-	-	-	-	-	-	-	-	-	-	-	-	-	-	-	-

Dec	V	S	D	L	Ma	Me	J	V	S	D	L	Ma	Me	J	V	S	D	L	Ma	Me	J	V	S	D	L	Ma	Me	J	V	S	D
2017	1	2	3	4	5	6	7	8	9	10	11	12	13	14	15	16	17	18	19	20	21	22	23	24	25	26	27	28	29	30	31
	-	-	-	-	-	-	-	-	-	-	-	-	-	-	-	-	-	-	-	-	-	-	-	-	-	-	-	-	-	-	-

Jan	L	Ma	Me	J	V	S	D	L	Ma	Me	J	V	S	D	L	Ma	Me	J	V	S	D	L	Ma	Me	J	V	S	D	L	Ma	Me
2018	1	2	3	4	5	6	7	8	9	10	11	12	13	14	15	16	17	18	19	20	21	22	23	24	25	26	27	28	29	30	31
	-	-	-	-	-	-	-	-	-	-	-	-	-	-	-	-	-	-	-	-	-	-	-	-	-	-	-	-	-	-	-

Fev	J	V	S	D	L	Ma	Me	J	V	S	D	L	Ma	Me	J	V	S	D	L	Ma	Me	J	V	S	D	L	Ma	Me
2018	1	2	3	4	5	6	7	8	9	10	11	12	13	14	15	16	17	18	19	20	21	22	23	24	25	26	27	28
	-	-	-	-	-	-	-	-	-	-	-	-	-	-	-	-	-	-	-	-	-	-	-	-	-	-	-	-

Mar	J	V	S	D	L	Ma	Me	J	V	S	D	L	Ma	Me	J	V	S	D	L	Ma	Me	J	V	S	D	L	Ma	Me	J	V	S
2018	1	2	3	4	5	6	7	8	9	10	11	12	13	14	15	16	17	18	19	20	21	22	23	24	25	26	27	28	29	30	31
	-	-	-	-	-	-	-	-	-	-	-	-	-	-	-	-	-	-	-	-	-	-	-	-	-	-	-	-	-	-	-

Avr	D	L	Ma	Me	J	V	S	D	L	Ma	Me	J	V	S	D	L	Ma	Me	J	V	S	D	L	Ma	Me	J	V	S	D	L
2018	1	2	3	4	5	6	7	8	9	10	11	12	13	14	15	16	17	18	19	20	21	22	23	24	25	26	27	28	29	30
	-	-	-	-	-	-	-	-	-	-	-	-	-	-	-	-	-	-	-	-	-	-	-	-	-	-	-	-	-	-

Mai	Ma	Me	J	V	S	D	L	Ma	Me	J	V	S	D	L	Ma	Me	J	V	S	D	L	Ma	Me	J	V	S	D	L	Ma	Me	J
2018	1	2	3	4	5	6	7	8	9	10	11	12	13	14	15	16	17	18	19	20	21	22	23	24	25	26	27	28	29	30	31
	-	-	-	-	-	-	-	-	-	-	-	-	-	-	-	-	-	-	-	-	-	-	-	-	-	-	-	-	-	-	-

Juin	V	S	D	L	Ma	Me	J	V	S	D	L	Ma	Me	J	V	S	D	L	Ma	Me	J	V	S	D	L	Ma	Me	J	V	S
2018	1	2	3	4	5	6	7	8	9	10	11	12	13	14	15	16	17	18	19	20	21	22	23	24	25	26	27	28	29	30
	-	-	-	-	-	-	-	-	-	-	-	-	-	-	-	-	-	-	-	-	-	-	-	-	-	-	-	-	-	-

Juil	D	L	Ma	Me	J	V	S	D	L	Ma	Me	J	V	S	D	L	Ma	Me	J	V	S	D	L	Ma	Me	J	V	S	D	L	Ma
2018	1	2	3	4	5	6	7	8	9	10	11	12	13	14	15	16	17	18	19	20	21	22	23	24	25	26	27	28	29	30	31
	-	-	-	-	-	-	-	-	-	-	-	-	-	-	-	-	-	-	-	-	-	-	-	-	-	-	-	-	-	-	-

Location de vacances  
District de Leiria - Région Centre (Portugal)  
"Lassana"

8  
[Réserver](#)

Calendrier des disponibilités - à partir de : juillet 2018

Août	Me	J	V	S	D	L	Ma	Me	J	V	S	D	L	Ma	Me	J	V	S	D	L	Ma	Me	J	V	S	D	L	Ma	Me	J	V
2018	1	2	3	4	5	6	7	8	9	10	11	12	13	14	15	16	17	18	19	20	21	22	23	24	25	26	27	28	29	30	31
	-	-	-	-	-	-	-	-	-	-	-	-	-	-	-	-	-	-	-	-	-	-	-	-	-	-	-	-	-	-	-

Sep	S	D	L	Ma	Me	J	V	S	D	L	Ma	Me	J	V	S	D	L	Ma	Me	J	V	S	D							
2018	1	2	3	4	5	6	7	8	9	10	11	12	13	14	15	16	17	18	19	20	21	22	23	24	25	26	27	28	29	30
	-	-	-	-	-	-	-	-	-	-	-	-	-	-	-	-	-	-	-	-	-	-	-	-	-	-	-	-	-	-

[Mois : Suivant >>](#)

Tarifs de location - Villa - de 1 à 6 Personne(s)

Tarifs	Nuit	Week-end	Semaine	2 semaines	Mois
 Haute Saison	-	-	1300€ (Samedi)	-	-
(Jour d'arrivée)					

[Réserver](#)

Conditions de réservations

• Réservation

- Versement à la réservation : 25% du montant de la location
- Versement du solde : 2 mois avant le séjour
- Caution demandée

• Location

- Charges comprises
- Forfait ménage départ inclus

Modes de paiement acceptés

- Virement bancaire
- Chèque de banque
- Espèces

[► Réserver](#)

[► Contacter le propriétaire](#)

Contactez directement les propriétaires

[www.iha.fr](http://www.iha.fr)  
N° annonce  
69162  
[>> Réserver <<](#)

Contact

Langues  
parlées



N° annonce 69162

[www.iha.fr](http://www.iha.fr)

