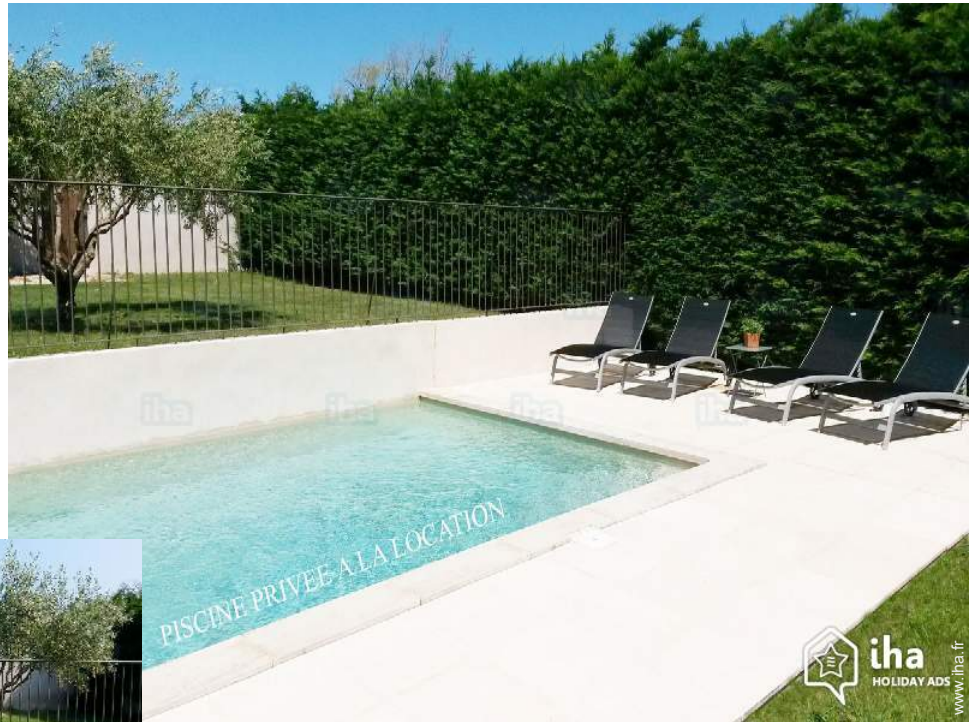


Location de vacances Luberon "Plein Soleil"

Maison au Pied du Luberon : Intimité et Calme pour se ressourcer.



Maison, individuel(le), de plain-pied,
entrée individuelle

Cadre : calme, agréable

Capacité : de 1 à 6 personne(s)

Chambre(s) : 3

Pièce(s) : 5



Gîtes de France (3 épis)

Puyvert - Vaucluse (84) - Provence Alpes Côte d'Azur
France

Réservation : +33 (0) 6 88 48 19 30 (France)

N° annonce 21043

www.ihaf.fr



Location de vacances



Maison, individuel(le), de plain-pied, entrée individuelle

- **Idéal pour famille, couple avec bébé**
- **Vue** : dégagée, sans vis à vis, montagne, piscine, jardin/parc, rivière
- **Cadre** : calme, agréable
- **Exposition** : Sud

" Nous avons le plaisir de vous présenter cette agréable maison au calme, au pied du Lubéron, proposée sur une vaste parcelle de 700 m2 avec piscine privée (9m x 4m) aux locataires et sécurisée pour les enfants (barrière et alarme). Cuisine et terrasse d'été couverte avec barbecue. D'une superficie de 90 m2, exposition sud, entièrement clôturée, sans aucun vis à vis et en toute intimité, cette location toute équipée, comprend 3 chambres (6 personnes), une salle de douche, un WC indépendant, salon, salle à manger, cuisine ainsi qu'un parking privée dans le jardin de la villa. Une connexion wifi est disponible gratuitement. Le ménage en fin de séjour, et les draps de lits peuvent être proposés en supplément. "

Les plus

- **Piscine** :
Piscine privée, rectangulaire (longueur 9m, largeur 4m), système éclairage, accès par escalier, sécurité enfant, pool house
- **Parking** :
Parking non couvert : 3 sur le terrain.
- **Equipements bébé** :
Chaise bébé

Environnement & localisation



Campagne



Equitation



Pêche

" Enfants du Pays, nous mettons en location saisonnière cette agréable maison au Pied du Lubéron, idéalement située pour partir à la découverte de notre région : Le Lubéron, ses balades, ses villages : Lourmarin, Bonnieux... Ses belles tables gastronomiques, et de beaux terrains de golfs à 30 mn. Les Monts de Vaucluse et ses villages remarquables : Roussillon, Gordes. Avignon et son patrimoine historique et son festival. Les Alpilles, Saint-Rémy de Provence et les Baux. La Camargue, les Saintes-Maries de la Mer à 80 km. Le Pont du Gard à 80 km, Aix à 40 km et Marseille, ville de la culture à 60 kms. Sans oublier la mer à 1h15 de voiture avec St Cyr sur Mer, Bandol, Cassis. "

Loisirs

- **Loisirs à moins de 20 km / 12 miles** :
Canoë-kayak, golf, tennis, centre équitation, poney club, VTT (itinéraire circuit), mini-golf

Environnement

- **Site** :
Mer/océan 50km
Court de tennis public 3km
Rivière 2km
Plan d'eau 5km
Forêt 2km
- **Commodités** :
Centre village 2km
Boulangerie 2km
Traiteur 2km
Petits commerces 2km
Super marché 1km
Boutiques de luxe et marques 15km
Salon de coiffure 2km
Poste 1km
Banque 2km
Distributeur automatique de billets 1km
Pharmacie 2km
Médecin 2km
Infirmière 2km
Hôpital 15km



terrasse couverte



piscine privée



vue depuis la piscine

Intérieur

- **Capacité d'accueil :**
de 1 à 6 personne(s)
- **Superficie habitable :**
90m²
- **Agencement intérieur :**
5 pièce(s), 3 chambre(s), 1 salle(s) de douche, 1 WC, séjour 50m², coin cuisine
- **Couchage - lit(s) :**
3 lit(s) double(s), 1 lit(s) pliant(s) 1 pers., 1 lit(s) bébé
- **Confort :**
T.V., lecteur DVD, wifi, armoire, placard, penderie, ventilateur d'appoint, chauffage électrique, rideaux, double-vitrage
- **Equipement ménager :**
Vaisselle/couverts, ustensiles et batterie de cuisine, cafetière, machine à café électrique, bouilloire électrique, grille-pain, presse-agrumes, robot ménager, plaques de cuisson, four, micro-ondes, hotte aspirante, réfrigérateur, congélateur, lave-vaisselle, lave-linge, aspirateur, fer à repasser, planche à repasser

Extérieur

- **Superficie du terrain :**
700m²
- **Installation extérieure :**
Terrasse couverte 25m²
- **Cadre extérieur :**
Jardin 700m²
- **Equipements extérieurs :**
Barbecue à gaz, table(s) de jardin, 8 chaise(s) de jardin, parasol, 2 chaise(s) longue(s), 4 transat(s)



la maison

Services

- **Linge :**
Draps possible en sus (1 fois/semaine +80 €), Couette(s), Oreiller(s)
- **Maison :**
Nettoyage de départ possible en sus (+80€), Entretien jardin/piscine, Parking

Informations pratiques

- **Informations pratiques**
Enfants bienvenus
Animaux refusés



la propriété

Album photos - 1



piscine privée



terrasse couverte



vue depuis la piscine



la propriété



la maison

Album photos - 2



vue depuis la terrasse couverte



cuisine



séjour



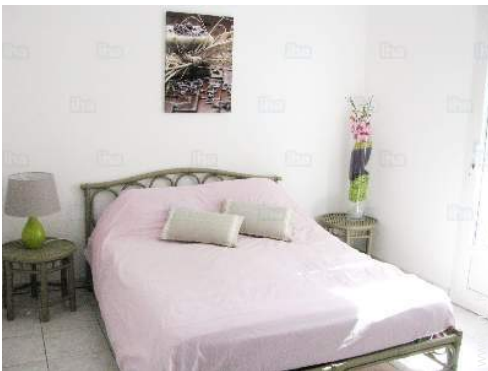
séjour



salle(s) de douche



salle(s) de douche



chambre



chambre



chambre



vue nord



Parking

Localisation



Localisation & Accès

" La maison se situe en campagne, sans aucun vis à vis et au calme entre Lourmarin (2km) et Lauris (2km). "



Coordonnées GPS en degrés, minutes, secondes: Latitude 43°44'58"N - Longitude 5°20'21"E (Hébergement)

Adresse

→ La Valette
84160 Puyvert

- Lourmarin : (2km)
- Aix en Provence : (40km)
- Cavaillon : (30km)

Contact

Langues parlées



Location de vacances
Provence Alpes Côte d'Azur - France
"Plein Soleil"

Calendrier des disponibilités - à partir de : janvier 2019

Jan	Ma	Me	J	V	S	D	L	Ma	Me	J	V	S	D	L	Ma	Me	J	V	S	D	L	Ma	Me	J	V	S	D	L	Ma	Me	J	
2019	1	2	3	4	5	6	7	8	9	10	11	12	13	14	15	16	17	18	19	20	21	22	23	24	25	26	27	28	29	30	31	

Fev	V	S	D	L	Ma	Me	J	V	S	D	L	Ma	Me	J	V	S	D	L	Ma	Me	J										
2019	1	2	3	4	5	6	7	8	9	10	11	12	13	14	15	16	17	18	19	20	21	22	23	24	25	26	27	28			

Mar	V	S	D	L	Ma	Me	J	V	S	D	L	Ma	Me	J	V	S	D	L	Ma	Me	J	V	S	D							
2019	1	2	3	4	5	6	7	8	9	10	11	12	13	14	15	16	17	18	19	20	21	22	23	24	25	26	27	28	29	30	31

Avr	L	Ma	Me	J	V	S	D	L	Ma	Me	J	V	S	D	L	Ma	Me	J	V	S	D	L	Ma								
2019	1	2	3	4	5	6	7	8	9	10	11	12	13	14	15	16	17	18	19	20	21	22	23	24	25	26	27	28	29	30	

Mai	Me	J	V	S	D	L	Ma	Me	J	V	S	D	L	Ma	Me	J	V	S	D	L	Ma	Me	J	V							
2019	1	2	3	4	5	6	7	8	9	10	11	12	13	14	15	16	17	18	19	20	21	22	23	24	25	26	27	28	29	30	31

Juin	S	D	L	Ma	Me	J	V	S	D	L	Ma	Me	J	V	S	D	L	Ma	Me	J	V	S	D								
2019	1	2	3	4	5	6	7	8	9	10	11	12	13	14	15	16	17	18	19	20	21	22	23	24	25	26	27	28	29	30	

Juil	L	Ma	Me	J	V	S	D	L	Ma	Me	J	V	S	D	L	Ma	Me	J	V	S	D	L	Ma	Me							
2019	1	2	3	4	5	6	7	8	9	10	11	12	13	14	15	16	17	18	19	20	21	22	23	24	25	26	27	28	29	30	31

Août	J	V	S	D	L	Ma	Me	J	V	S	D	L	Ma	Me	J	V	S	D	L	Ma	Me	J	V	S							
2019	1	2	3	4	5	6	7	8	9	10	11	12	13	14	15	16	17	18	19	20	21	22	23	24	25	26	27	28	29	30	31

Sep	D	L	Ma	Me	J	V	S	D	L	Ma	Me	J	V	S	D	L	Ma	Me	J	V	S	D	L								
2019	1	2	3	4	5	6	7	8	9	10	11	12	13	14	15	16	17	18	19	20	21	22	23	24	25	26	27	28	29	30	

Oct	Ma	Me	J	V	S	D	L	Ma	Me	J	V	S	D	L	Ma	Me	J	V	S	D	L	Ma	Me	J							
2019	1	2	3	4	5	6	7	8	9	10	11	12	13	14	15	16	17	18	19	20	21	22	23	24	25	26	27	28	29	30	31

Basse Saison
 Moyenne Saison
 Haute Saison



Location de vacances
Luberon - France
"Plein Soleil"

8
[Réserver](#)

Calendrier des disponibilités - à partir de : octobre 2019

Nov	V	S	D	L	Ma	Me	J	V	S	D	L	Ma	Me	J	V	S	D	L	Ma	Me	J	V	S	D	L	Ma	Me	J	V	S
2019	1	2	3	4	5	6	7	8	9	10	11	12	13	14	15	16	17	18	19	20	21	22	23	24	25	26	27	28	29	30
	-	-	-	-	-	-	-	-	-	-	-	-	-	-	-	-	-	-	-	-	-	-	-	-	-	-	-	-	-	

Dec	D	L	Ma	Me	J	V	S	D	L	Ma	Me	J	V	S	D	L	Ma	Me	J	V	S	D	L	Ma							
2019	1	2	3	4	5	6	7	8	9	10	11	12	13	14	15	16	17	18	19	20	21	22	23	24	25	26	27	28	29	30	31
	-	-	-	-	-	-	-	-	-	-	-	-	-	-	-	-	-	-	-	-	-	-	-	-	-	-	-	-	-		

■ Basse Saison ■ Moyenne Saison ■ Haute Saison

[Mois : Suivant >>](#)

Tarifs de location - Maison - de 1 à 6 Personne(s)

Tarifs	Nuit	Week-end	Semaine	2 semaines	Mois
■ Basse Saison	-	-	660€ (Samedi)	-	-
■ Moyenne Saison	-	-	775€ (Samedi)	-	-
■ Haute Saison	-	-	1330€ (Samedi)	-	-

(Jour d'arrivée)

[Réserver](#)

Conditions de réservations

• Réservation

- Versement à la réservation : 50% du montant de la location
- Versement du solde : à la remise des clefs
- Caution demandée : 500€

• Location

- Taxe de séjour en sus
- Forfait ménage départ en sus : 80€

[► Réserver](#)

[► Contacter le propriétaire](#)

Modes de paiement acceptés

- Virement bancaire
- Chèque bancaire
- Espèces

Contactez directement les propriétaires

www.iha.fr
N° annonce
21043
[>> Réserver <<](#)

Contact

Langues parlées 

N° annonce 21043

www.iha.fr

