

# Location de vacances

## Pula

### "Mara"



Appartement au 1er étage, entrée individuelle, dans un(e) Longère de 1 étage

Cadre : historique, romantique

Capacité : 2 personne(s)

Chambre(s) : 1

Pula - Comitat de l'Istrie - Istrie

Croatie

Réservation : +385 (0) 52 505632 (Croatie)

N° annonce 65122

[www.iha.fr](http://www.iha.fr)



## Location de vacances



Appartement au 1er étage, entrée individuelle, dans un(e) Longère de 1 étage

- **Idéal pour couple**
- **Vue** : panoramique, dégagée, forêt, lac, port, ville
- **Cadre** : historique, romantique
- **Exposition** : Sud-ouest



Cadre extérieur

## Environnement & localisation



Ville



Golf



Festival



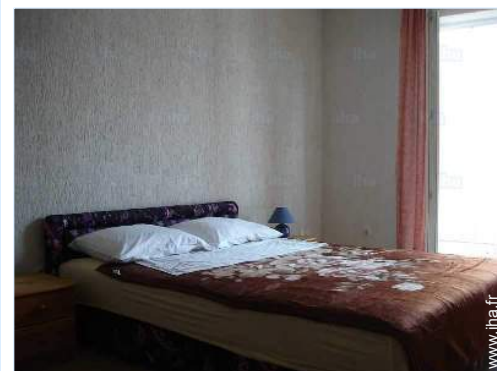
Culture

### Loisirs

- **Loisirs à moins de 20 km / 12 miles** :  
Bouée tractée, golf, tennis, polo, chemin de promenade, terrain d'aéromodélisme
- **Encadrement** :  
École de tennis
- **Attraits et détente** :  
Bar/pub, restaurant, musée, théâtre, opéra, festival, casino, sauna, centre de fitness

### Environnement

- **Site** :  
Plage de sable 800m  
Plage de rocher 800m  
Piscine publique 2km  
Court de tennis public 2km  
Base aéronautique 10km  
Lac 200m  
Forêt 500m  
Port de plaisance 1km
- **Commodités** :  
Centre ville 2,5km  
Arrêt/station de bus <50m  
Liaison bus plage 50m  
Location de vélo/VTT 1km  
Location de voiture 2km  
Location de bateau 2km  
Location linge/blanchisserie 100m  
Boulangerie 50m  
Super marché 50m  
Boutiques de luxe et marques 2km  
Salon de coiffure 50m  
Poste 1km  
Banque 2,5km  
Distributeur automatique de billets 1,5km  
Pharmacie 500m  
Médecin 1,5km  
Hôpital 2km  
Dispensaire 1,5km



Couchage - lit(s)





lit(s) double(s)

### Intérieur

- **Capacité d'accueil :**  
2 personne(s)
- **Superficie habitable :**  
35m<sup>2</sup>
- **Agencement intérieur :**  
1 chambre(s), 1 salle(s) de bain, 1 WC,  
grande cuisine indépendante
- **Couchage - lit(s) :**  
2 lit(s) double(s)
- **Confort :**  
T.V., armoire, intégralement climatisé,  
chauffage électrique
- **Equipement ménager :**  
Vaisselle/couverts, machine à café électrique,  
réfrigérateur

### Extérieur

- **Installation extérieure :**  
Balcon 6m<sup>2</sup>
- **Cadre extérieur :**  
Cour privée
- **Equipements extérieurs :**  
Parasol



coin cuisine

### Services

### Informations pratiques

- **Informations pratiques**  
Enfants bienvenus  
Animaux acceptés sous conditions (s'informer  
auprès du propriétaire)  
Eau : chaude/froide  
Tension électrique : 220-240V / 50Hz  
Alimentation électrique : secteur



cuisine

Album photos - 1



Cadre extérieur



Couchage - lit(s)



lit(s) double(s)



cuisine

Album photos - 2



coin cuisine



Confort

Agencement intérieur

WC



loisirs à proximité

vue aérienne

Vue

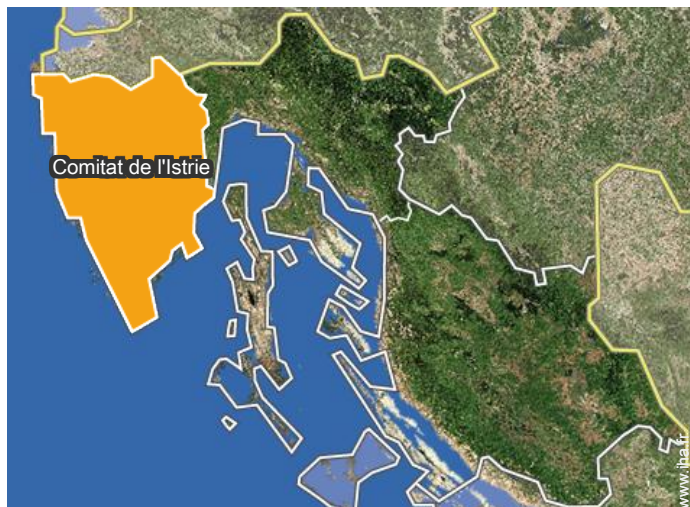
Album photos - 3



à proximité



### Localisation



### Localisation & Accès



Coordonnées GPS en degrés, minutes, secondes: Latitude 44°52'26.4"N - Longitude 13°50'49.2"E (Ville)

#### Adresse

→ De Franceschijeva 9  
52100 Pula

#### • Autoroute (sortie) Pula

→ Pula, Comitat de l'Istrie, Istrie, Croatie  
→ Distance : 300m  
→ Temps : 5'

#### • Gare ferroviaire Pula

→ Pula, Comitat de l'Istrie, Istrie, Croatie  
→ Distance : 3km  
→ Temps : 10'

#### • Aéroport Pula

→ Pula, Comitat de l'Istrie, Istrie, Croatie  
→ Distance : 10km  
→ Temps : 15'

• Pula : (300m)

### Contact

Langues parlées



Calendrier des disponibilités - à partir de : février 2018

Feb	J	V	S	D	L	Ma	Me	J	V	S	D	L	Ma	Me	J	V	S	D	L	Ma	Me	J	V	S	D	L	Ma	Me
2018	1	2	3	4	5	6	7	8	9	10	11	12	13	14	15	16	17	18	19	20	21	22	23	24	25	26	27	28
																					-	-	-	-	-	-	-	-

Mar	J	V	S	D	L	Ma	Me	J	V	S	D	L	Ma	Me	J	V	S	D	L	Ma	Me	J	V	S	D	L	Ma	Me	J	V	S
2018	1	2	3	4	5	6	7	8	9	10	11	12	13	14	15	16	17	18	19	20	21	22	23	24	25	26	27	28	29	30	31
	-	-	-	-	-	-	-	-	-	-	-	-	-	-	-	-	-	-	-	-	-	-	-	-	-	-	-	-	-	-	-

Avr	D	L	Ma	Me	J	V	S	D	L	Ma	Me	J	V	S	D	L	Ma	Me	J	V	S	D	L	Ma	Me	J	V	S	D	L
2018	1	2	3	4	5	6	7	8	9	10	11	12	13	14	15	16	17	18	19	20	21	22	23	24	25	26	27	28	29	30
	-	-	-	-	-	-	-	-	-	-	-	-	-	-	-	-	-	-	-	-	-	-	-	-	-	-	-	-	-	-

Mai	Ma	Me	J	V	S	D	L	Ma	Me	J	V	S	D	L	Ma	Me	J	V	S	D	L	Ma	Me	J	V	S	D	L	Ma	Me	J
2018	1	2	3	4	5	6	7	8	9	10	11	12	13	14	15	16	17	18	19	20	21	22	23	24	25	26	27	28	29	30	31
	-	-	-	-	-	-	-	-	-	-	-	-	-	-	-	-	-	-	-	-	-	-	-	-	-	-	-	-	-	-	-

Juin	V	S	D	L	Ma	Me	J	V	S	D	L	Ma	Me	J	V	S	D	L	Ma	Me	J	V	S	D	L	Ma	Me	J	V	S
2018	1	2	3	4	5	6	7	8	9	10	11	12	13	14	15	16	17	18	19	20	21	22	23	24	25	26	27	28	29	30
	-	-	-	-	-	-	-	-	-	-	-	-	-	-	-	-	-	-	-	-	-	-	-	-	-	-	-	-	-	-

Juil	D	L	Ma	Me	J	V	S	D	L	Ma	Me	J	V	S	D	L	Ma	Me	J	V	S	D	L	Ma	Me	J	V	S	D	L	Ma
2018	1	2	3	4	5	6	7	8	9	10	11	12	13	14	15	16	17	18	19	20	21	22	23	24	25	26	27	28	29	30	31
	-	-	-	-	-	-	-	-	-	-	-	-	-	-	-	-	-	-	-	-	-	-	-	-	-	-	-	-	-	-	-

Août	Me	J	V	S	D	L	Ma	Me	J	V	S	D	L	Ma	Me	J	V	S	D	L	Ma	Me	J	V	S	D	L	Ma	Me	J	V
2018	1	2	3	4	5	6	7	8	9	10	11	12	13	14	15	16	17	18	19	20	21	22	23	24	25	26	27	28	29	30	31
	-	-	-	-	-	-	-	-	-	-	-	-	-	-	-	-	-	-	-	-	-	-	-	-	-	-	-	-	-	-	-

Sep	S	D	L	Ma	Me	J	V	S	D	L	Ma	Me	J	V	S	D	L	Ma	Me	J	V	S	D	L	Ma	Me	J	V	S	D
2018	1	2	3	4	5	6	7	8	9	10	11	12	13	14	15	16	17	18	19	20	21	22	23	24	25	26	27	28	29	30
	-	-	-	-	-	-	-	-	-	-	-	-	-	-	-	-	-	-	-	-	-	-	-	-	-	-	-	-	-	-

Oct	L	Ma	Me	J	V	S	D	L	Ma	Me	J	V	S	D	L	Ma	Me	J	V	S	D	L	Ma	Me	J	V	S	D	L	Ma	Me
2018	1	2	3	4	5	6	7	8	9	10	11	12	13	14	15	16	17	18	19	20	21	22	23	24	25	26	27	28	29	30	31
	-	-	-	-	-	-	-	-	-	-	-	-	-	-	-	-	-	-	-	-	-	-	-	-	-	-	-	-	-	-	-

Nov	J	V	S	D	L	Ma	Me	J	V	S	D	L	Ma	Me	J	V	S	D	L	Ma	Me	J	V	S	D	L	Ma	Me	J	V
2018	1	2	3	4	5	6	7	8	9	10	11	12	13	14	15	16	17	18	19	20	21	22	23	24	25	26	27	28	29	30
	-	-	-	-	-	-	-	-	-	-	-	-	-	-	-	-	-	-	-	-	-	-	-	-	-	-	-	-	-	-



Location de vacances  
Pula - Croatie  
"Mara"

9

[Réserver](#)




Calendrier des disponibilités - à partir de : novembre 2018

Dec	S	D	L	Ma	Me	J	V	S	D	L	Ma	Me	J	V	S	D	L	Ma	Me	J	V	S	D	L							
2018	1	2	3	4	5	6	7	8	9	10	11	12	13	14	15	16	17	18	19	20	21	22	23	24	25	26	27	28	29	30	31

Jan	Ma	Me	J	V	S	D	L	Ma	Me	J	V	S	D	L	Ma	Me	J	V	S	D	L	Ma	Me	J							
2019	1	2	3	4	5	6	7	8	9	10	11	12	13	14	15	16	17	18	19	20	21	22	23	24	25	26	27	28	29	30	31

[Mois : Suivant >>](#)

Tarifs de location - Appartement - 2 Personne(s)

Tarifs	Nuit	Week-end	Semaine	2 semaines	Mois
 Basse Saison	20€ ↓ (Samedi) > 5	-	-	-	-
 Moyenne Saison	30€ ↓ (Samedi) > 5	-	-	-	-
 Haute Saison	39€ (Samedi) > 7	-	-	-	-

↓ Tarif dégressif (Jour d'arrivée) > Minimum Nuit

[Réserver](#)

Conditions de réservations

• Réservation

→ Versement à la réservation :  
10% du montant de la location

• Location

→ Charges comprises  
→ Taxe de séjours incluse

Modes de paiement acceptés

• Solo

[▶ Réserver](#)

[▶ Contacter le propriétaire](#)

Contactez directement les propriétaires

[www.iha.fr](http://www.iha.fr)  
N° annonce  
65122  
>> Réserver <<

Contact

Langues parlées



N° annonce 65122

[www.iha.fr](http://www.iha.fr)

