

Location de vacances Porto Vecchio "MIMOSA"

Appartement vue mer et montagne, près de Porto Vecchio, dans quartier calme dans grand jardin fleuri et arboré.



Villa, individuel(le), de 1 étage, entrée individuelle, dans un(e) Propriété privée

Cadre : agréable, calme

Capacité : de 2 à 3 personne(s)

Chambre(s) : 1

Pièce(s) : 4



Meublés de Tourisme

Porto Vecchio - Corse du Sud (2A) - Corse

France

Réservation : +33 (0) 495705484 (France)

N° annonce 61642

www.ihaf.fr



Location de vacances



Villa, individuel(le), de 1 étage, entrée individuelle, dans un(e) Propriété privée

- **Idéal pour tout public, famille**
- **Vue** : panoramique, dégagée, mer/océan, montagne, jardin/parc, ville
- **Cadre** : agréable, calme
- **Exposition** : Sud

" Grand appartement de 90 m2 calme, vue mer et montagne; peut aller a pied en ville et centre en 4 minutes. Centre de Porto Vecchio est piétonne. Plages les plus proches a 4 km. Grande terrasse de 18 m2 avec meubles de jardin. Parking a l'intérieur de la propriété. 1 grande chambre coté jardin, grand living avec lit divan 160, baie vitrée qui donne sur la terrasse, hall ,salle de bain et WC. Grande cuisine équipée. Vue mer et montagne. Grand jardin fleuri et arboré de 1000 m2. 2 a 4 personnes maximum. "

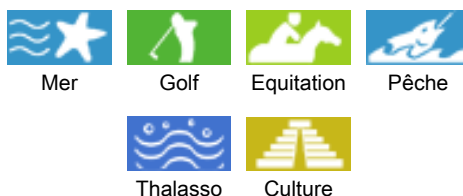
Les plus

- **Parking** :
Parking non couvert : dans la résidence, sur le terrain.
- **Equipements bébé** :
Chaise bébé



terrasse

Environnement & localisation



" Porto Vecchio, très touristique, gastronomie et restaurants . Spectacles, cinéma, animations le soir au centre et Porttous. Les jours vous pouvez changer de plages, toutes différentes avec sable fin et activités sportives et restauration sur les plages. Montagne à 15 km avec lac pêche, accrobranches et randonnées. Sites préhistoriques gr20 qui part de Conca à 15km de Porto Vecchio. Bonifacio, ville de falaises exceptionnel. "

Loisirs

- **Loisirs à moins de 20 km / 12 miles** :
Baignade, Pédalo, plongée sous-marine, jet ski, planche à voile, voile, canyoning, golf, tennis, centre équitation, chemin de promenade, randonnée, escalade, excursion en bateau, balade à cheval, ATV/Quad, karting, bowling, pêche, terrain de pétanque

• **Encadrement** :
École de voile, école de plongée, école de tennis, école d'équitation

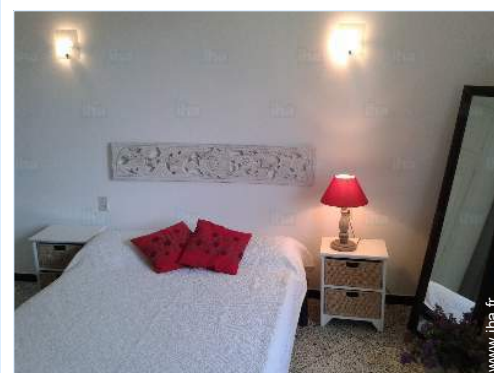
• **Attraits et détente** :
Bar/pub, discothèque, restaurant, cinéma, cinéma d'été, parc marin, réserve naturelle, galerie d'art, site historique, théâtre, théâtre d'été, antiquité & brocante, cave et dégustation de vin, bains naturels, centre de thalassothérapie, hammam, centre de beauté, ferme Bio

Environnement

- **Site** :
Mer/océan 500m
Plage de sable 2,5km
Plage de galets
Plage de rocher
Plage de naturisme 10km
Calanque, crique
Parcours de golf 18 trous 25km
Cascade 15km
Falaise 25km
Rivière 1,5km
Plan d'eau
Lac 15km
Forêt 5km
Massif montagneux 10km
Port de plaisance 300m

- **Commodités** :
Centre ville 300m
Liaison bus plage 200m
Location de vélo/VTT 500m
Location de moto/scooter 500m
Location de voiture 500m

Location de bateau 300m
Location de matériel de plongée
Location linge/blanchisserie
Boulangerie 200m
Traiteur 200m
Petits commerces 300m
Super marché 300m
Boutiques de luxe et marques 200m
Salon de coiffure 500m
Cyber café 300m
Poste 200m
Banque 200m
Distributeur automatique de billets 200m
Pharmacie 200m
Médecin 200m
Infirmière 100m
Hôpital 200m



chambre



panorama



Villa

Extérieur

- **Superficie du terrain :**
1500m²
- **Installation extérieure :**
Terrasse, abri de jardin
- **Cadre extérieur :**
Jardin, potager
- **Equipements extérieurs :**
Salon d'été, barbecue, table(s) de jardin, chaise(s) de jardin, desserte à roulette, parasol, salon de jardin, portique enfant



terrasse

Intérieur

- **Capacité d'accueil :**
de 2 à 3 personne(s) (2 adultes, 1 enfant(s))
- **Superficie habitable :**
100m²
- **Agencement intérieur :**
4 pièce(s), 1 chambre(s), 1 salle(s) de bain, 1 salle(s) de douche, 2 WC, séjour, salon, cuisine indépendante, salle à manger, coin du feu, cellier
- **Couchage - lit(s) :**
1 lit(s) double(s), 1 canapé-lit(s) 2 pers, 1 lit (s) bébé, 1 possibilité couchage(s) supplémentaire(s)
- **Confort :**
Cheminée, T.V., câble/satellite, accès internet, wifi, armoire, placard, penderie, sèche-cheveux, ventilateur d'appoint, chauffage central, baie vitrée, rideaux, volets roulants
- **Equipement ménager :**
Vaisselle/couverts, ustensiles et batterie de cuisine, cafetière, machine à café électrique, bouilloire électrique, grille-pain, presse-agrumes, robot ménager, cuisinière à gaz, four, micro-ondes, hotte aspirante, réfrigérateur, congélateur, lave-vaisselle, lave-linge, aspirateur, fer à repasser, planche à repasser

Services

- **Linge :**
Draps, Linge de toilette, Couverture(s), Couette(s), Oreiller(s)
- **Maison :**
Parking

Informations pratiques

- **Informations pratiques**
Enfants bienvenus
Couverture téléphonie mobile, transport personnel souhaitable
Eau : chaude/froide
Tension électrique : 220-240V / 50Hz
Alimentation électrique : secteur



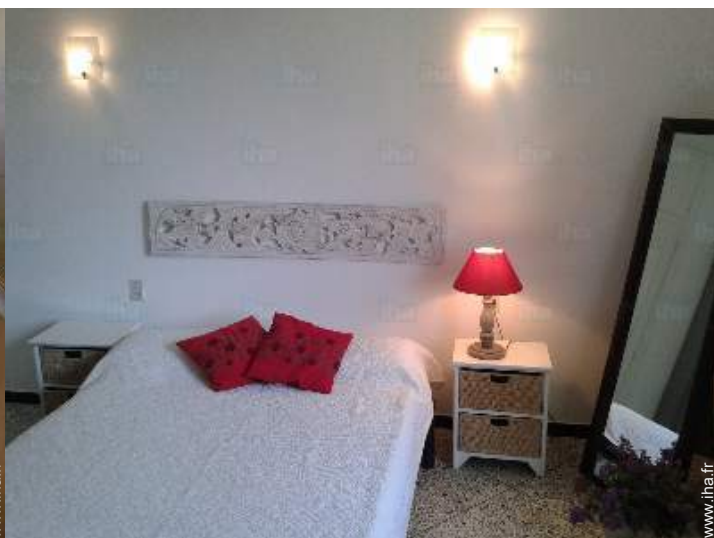
Album photos - 1



terrasse



panorama



chambre



Villa



Album photos - 2



terrasse



salle à manger



salle(s) de bain



coin cuisine



salle(s) de douche



salon



jardin

Album photos - 3



jardin



jardin



jardin



l'appartement



l'appartement




Localisation



Localisation & Accès

" Appartement situé aux hauteurs de Porto Vecchio. Bateaux au port liaison France et Italie, Marseille, Toulon et Savonna, Gênes et Livourne. Aéroport de Figari à 20 km de Porto Vecchio. Liaisons France et étranger: Italie, Belgique, Suisse, Allemagne. "

 Coordonnées GPS en degrés, minutes, secondes: Latitude 41°35'29"N - Longitude 9°16'42"E (Hébergement)

Adresse

→ Quartier Stazzale
20137 Porto Vecchio

→ Bonifacio, Corse du Sud, Corse, France
→ Distance : 25km
→ Temps : 30'

• Aéroport Figari Sud Corse

→ Figari, Corse du Sud, Corse, France
→ Distance : 15km
→ Temps : 15'

• Bonifacio : (25km)

• Gare maritime Porto Vecchio

→ Porto Vecchio, Corse du Sud, Corse, France
→ Distance : 800m
→ Temps : 5'

• Gare maritime Bonifacio

Contact

Langues parlées



Location de vacances Corse du Sud - Corse "MIMOSA"

Calendrier des disponibilités - à partir de : août 2018

Août	Me	J	V	S	D	L	Ma	Me	J	V	S	D	L	Ma	Me	J	V	S	D	L	Ma	Me	J	V	S	D	L	Ma	Me	J	V
2018	1	2	3	4	5	6	7	8	9	10	11	12	13	14	15	16	17	18	19	20	21	22	23	24	25	26	27	28	29	30	31
																		-	-	-	-	-	-	-							

Sep	S	D	L	Ma	Me	J	V	S	D	L	Ma	Me	J	V	S	D	L	Ma	Me	J	V	S	D							
2018	1	2	3	4	5	6	7	8	9	10	11	12	13	14	15	16	17	18	19	20	21	22	23	24	25	26	27	28	29	30
	-	-	-	-	-	-	-	-	-	-	-	-	-	-	-	-	-	-	-	-	-	-	-	-	-	-	-	-	-	-

Oct	L	Ma	Me	J	V	S	D	L	Ma	Me	J	V	S	D	L	Ma	Me	J	V	S	D	L	Ma	Me	J	V	S	D	L	Ma	Me
2018	1	2	3	4	5	6	7	8	9	10	11	12	13	14	15	16	17	18	19	20	21	22	23	24	25	26	27	28	29	30	31
	-	-	-	-	-	-	-	-	-	-	-	-	-	-	-	-	-	-	-	-	-	-	-	-	-	-	-	-	-		

Nov	J	V	S	D	L	Ma	Me	J	V	S	D	L	Ma	Me	J	V	S	D	L	Ma	Me	J	V							
2018	1	2	3	4	5	6	7	8	9	10	11	12	13	14	15	16	17	18	19	20	21	22	23	24	25	26	27	28	29	30
	-	-	-																											

Dec	S	D	L	Ma	Me	J	V	S	D	L	Ma	Me	J	V	S	D	L	Ma	Me	J	V	S	D	L							
2018	1	2	3	4	5	6	7	8	9	10	11	12	13	14	15	16	17	18	19	20	21	22	23	24	25	26	27	28	29	30	31
	-	-	-	-	-	-	-	-	-	-	-	-	-	-	-	-	-	-	-	-	-	-	-	-	-	-	-	-	-	-	

Jan	Ma	Me	J	V	S	D	L	Ma	Me	J	V	S	D	L	Ma	Me	J	V	S	D	L	Ma	Me	J							
2019	1	2	3	4	5	6	7	8	9	10	11	12	13	14	15	16	17	18	19	20	21	22	23	24	25	26	27	28	29	30	31
	-	-	-	-	-	-	-	-	-	-	-	-	-	-	-	-	-	-	-	-	-	-	-	-	-	-	-	-	-	-	

Fev	V	S	D	L	Ma	Me	J	V	S	D	L	Ma	Me	J	V	S	D	L	Ma	Me	J							
2019	1	2	3	4	5	6	7	8	9	10	11	12	13	14	15	16	17	18	19	20	21	22	23	24	25	26	27	28
	-	-	-	-	-	-	-	-	-	-	-	-	-	-	-	-	-	-	-	-	-	-	-	-	-	-	-	-

Mar	V	S	D	L	Ma	Me	J	V	S	D	L	Ma	Me	J	V	S	D	L	Ma	Me	J	V	S	D							
2019	1	2	3	4	5	6	7	8	9	10	11	12	13	14	15	16	17	18	19	20	21	22	23	24	25	26	27	28	29	30	31
	-	-	-	-	-	-	-	-	-	-	-	-	-	-	-	-	-	-	-	-	-	-	-	-	-	-	-	-	-	-	

Avr	L	Ma	Me	J	V	S	D	L	Ma	Me	J	V	S	D	L	Ma	Me	J	V	S	D	L	Ma							
2019	1	2	3	4	5	6	7	8	9	10	11	12	13	14	15	16	17	18	19	20	21	22	23	24	25	26	27	28	29	30
	-	-	-	-	-	-	-	-	-	-	-	-	-	-	-	-	-	-	-	-	-	-	-	-	-	-	-	-	-	

Mai	Me	J	V	S	D	L	Ma	Me	J	V	S	D	L	Ma	Me	J	V	S	D	L	Ma	Me	J	V							
2019	1	2	3	4	5	6	7	8	9	10	11	12	13	14	15	16	17	18	19	20	21	22	23	24	25	26	27	28	29	30	31
	-	-	-	-	-	-	-	-	-	-	-	-	-	-	-	-	-	-	-	-	-	-	-	-	-	-	-	-	-	-	

■ Haute Saison ■ Basse Saison



Location de vacances
Porto Vecchio - France
"MIMOSA"

9

[Réserver](#)

Calendrier des disponibilités - à partir de : mai 2019

Jun	S	D	L	Ma	Me	J	V	S	D	L	Ma	Me	J	V	S	D	L	Ma	Me	J	V	S	D							
2019	1	2	3	4	5	6	7	8	9	10	11	12	13	14	15	16	17	18	19	20	21	22	23	24	25	26	27	28	29	30
	-	-	-	-	-	-	-	-	-	-	-	-	-	-	-	-	-	-	-	-	-	-	-	-	-	-	-	-	-	

Juil	L	Ma	Me	J	V	S	D	L	Ma	Me	J	V	S	D	L	Ma	Me	J	V	S	D	L	Ma	Me							
2019	1	2	3	4	5	6	7	8	9	10	11	12	13	14	15	16	17	18	19	20	21	22	23	24	25	26	27	28	29	30	31
	-	-	-	-	-	-	-	-	-	-	-	-	-	-	-	-	-	-	-	-	-	-	-	-	-	-	-	-	-		



Haute Saison



Basse Saison

[Mois : Suivant >>](#)

Tarifs de location - Villa - de 2 à 3 Personne(s)

Tarifs	Nuit	Week-end	Semaine	2 semaines	Mois
Basse Saison	-	-	360€	-	-
Moyenne Saison	-	-	890€	-	-
Haute Saison	-	-	1060€	-	-
Période promotionnelle	-	-	1050€ (Samedi)	-	-

(Jour d'arrivée)

[Réserver](#)

Conditions de réservations

• Réservation

- Versement à la réservation : 30% du montant de la location
- Versement du solde : à la remise des clefs
- Caution demandée : 300€

• Location

- Charges comprises
- Taxe de séjours incluse
- Forfait ménage départ en sus : 55€

[▶ Réserver](#)

[▶ Contacter le propriétaire](#)

Modes de paiement acceptés

- Mandat postal international
- Virement bancaire
- Chèque bancaire
- Espèces

Contactez directement les propriétaires

www.iha.fr
N° annonce
61642
>> Réserver <<

Contact

Langues parlées



N° annonce 61642

www.iha.fr

